

**Herzlich willkommen
zum Informationsanlass für neue Einwohner*innen von Ipsach
am 7. Mai 2026**

Einwohnergemeinde
Ipsach



IPSACH DIE ATTRAKTIVE SEEGEMEINDE

Ressortvorstellung

Einwohnergemeinde



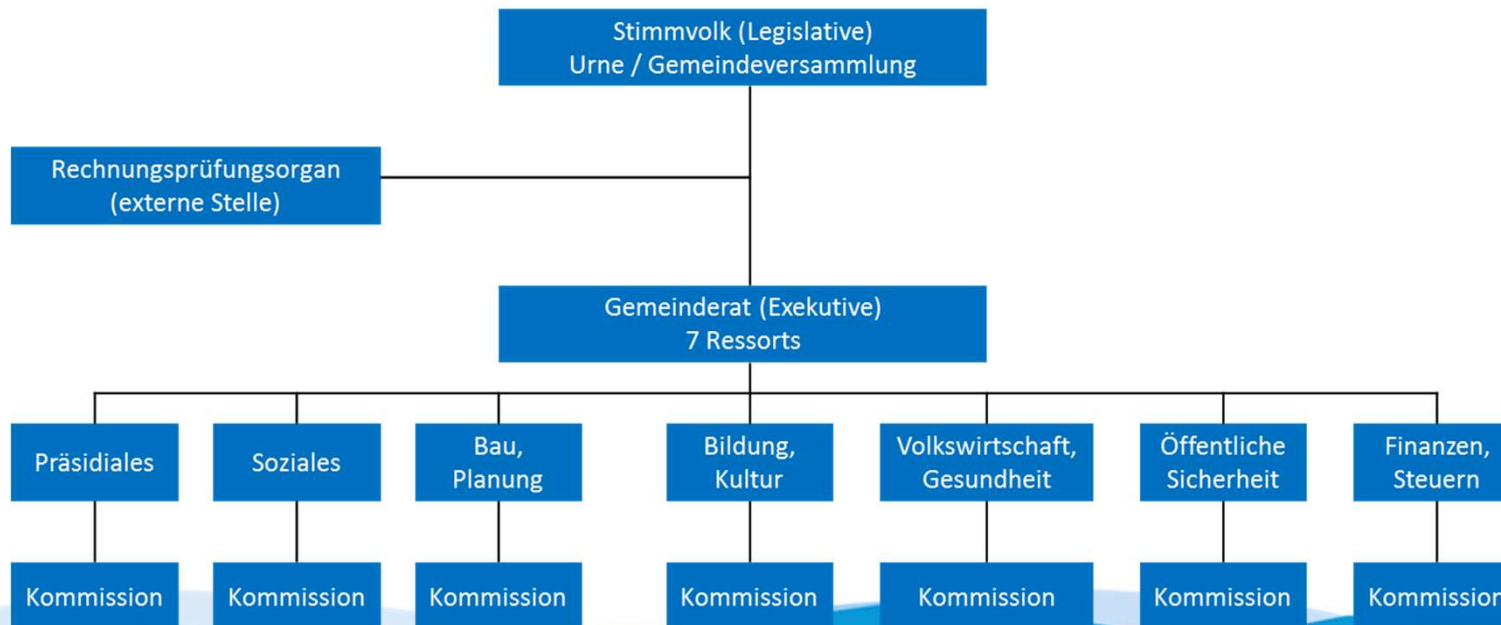
Ipsach

1.	Präsidiales und Organisation	Bernhard Bachmann
2.	Soziales	Leslie Firer
3.	Bau und Planung	Reto Staudenmann (entsch.)
4.	Bildung und Kultur	Sandro Schmid
5.	Volkswirtschaft und Gesundheit	Patrick Horisberger (entsch.)
6.	Öffentliche Sicherheit	Beat Perler
7.	Finanzen und Steuern	Andreas Kluser (entsch.)



1. Präsidiales und Organisation (1/3)

Bernhard Bachmann, Gemeindepräsident (seit 2021)



Einwohnergemeinde



Ipsach

1. Präsidiales und Organisation (2/3)

Politische Ebene

Stimmvolk (Legislative)
Urne / Gemeindeversammlung

Rechnungsprüfungsorgan
(externe Stelle)

Gemeinderat (Exekutive)
7 Mitglieder (Nebenamt)

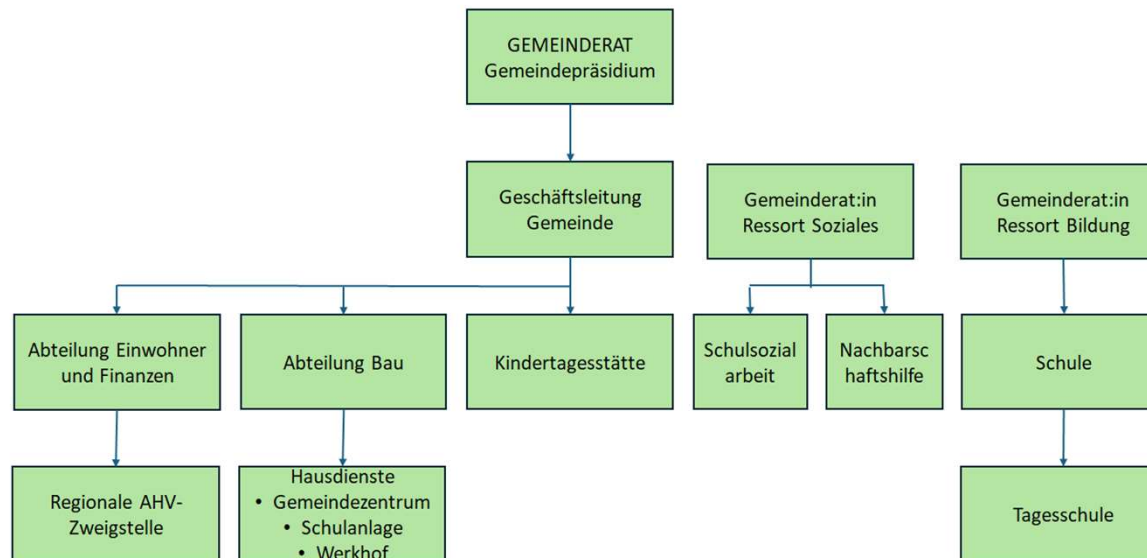
Operative Ebene

Gemeindeverwaltung
mit seinen Abteilungen

IPSACH DIE ATTRAKTIVE SEEGEMEINDE

1. Präsidiales und Organisation (3/3)

Operative Ebene



Einwohnergemeinde



Ipsach

2. Soziales

Leslie Firer, Gemeinderätin (seit 2017)

- **Soziale Dienste Nidau → Sozialkommission Nidau**
- **Schulsozialarbeit**
- **Seniorenrat**
- **Nachbarschaftshilfe**

Einwohnergemeinde



Ipsach

3. Bau und Planung (1/2)

Reto Staudenmann, Gemeinderat (im Gemeinderat seit 2025)

- **Bau- und Planungskommission** (7 Mitglieder)
- **Bauabteilung**
 - Administration
 - Werkhof
 - Hausdienste Gemeindezentrum und Schule
 - Hallenbadaufsicht

3. Bau und Planung (2/2)

- **Aufgaben**
 - Baubewilligungsverfahren
 - Baukontrolle - Baupolizei
 - Planungen
 - Unterhalt Gemeindeliegenschaften, öffentliche Anlagen, Kanalisation, Gemeindestrassen
 - Umweltschutz, Energieberatung
 - Strom: BKW
 - Wasser: SWG, Worben
 - Glasfaser: Evard oder Swisscom

Einwohnergemeinde



Ipsach

4. Bildung und Kultur (1/2)

Sandro Schmid, Gemeinderat (seit 2021)

- **Schulkommission** (7 Mitglieder)
- **Bildung**
 - Kindertagesstätte Makena
 - Kindergärten
 - Primarstufe 1. – 6. Klasse
 - Oberstufe 7. – 9. Klasse Schulverband Nidau
 - Tagesschule

4. Bildung und Kultur (2/2)

- **Kultur und Sport**

- Vereine

- Akkordeon-Orchester Ipsach
- Chor Ipsach
- Elternverein Ipsach
- FC Grünstern Ipsach
- Feldschützen Ipsach
- Fischerverein Erlenwäldli
- Kids-Sport

- KMU NIU (KMU Nidau, Ipsach und Umgebung)
- KulturKunst Ipsach
- Männerchor Ipsach
- Tanzclub New Time Ipsach
- Wassersportverein Ipsach
- Windsurfclub Ipsach

- Regionale Kulturinstitutionen

Einwohnergemeinde



Ipsach

5. Volkswirtschaft und Gesundheit

Patrick Horisberger, Gemeinderat (seit 2021)

- **Umweltschutz- und Gesundheitskommission** (5 Mitglieder)
- **Aufgaben**
 - Abfallentsorgung Müve
 - Sonderabfallsammlung (am Samstagvormittag 05.09.2026)
 - Abwasserreinigung ARA
 - Friedhofgemeinerverband Bellmund - Ipsach - Nidau - Port
 - Tierschutzverein Biel-Seeland
 - Umweltschutz Clean-Up-Day (am Samstag, 12.09.2026)

Einwohnergemeinde



Ipsach

6. Öffentliche Sicherheit (1/2)

Beat Perler, Gemeinderat (seit 2014)

- **Sicherheitskommission** (5 Mitglieder)
- **Gemeindepolizei (Kommission)**
 - Bewilligungen für Grossanlässe
 - Wahrung der Verkehrssicherheit
 - Einbürgerungsgesuche
 - Betriebsbewilligungen für Gastgewerbebetriebe

6. Öffentliche Sicherheit (2/2)

Einwohnergemeinde



Ipsach

- **Bevölkerungsschutz**
 - Regio Feuerwehr Agglomeration Biel
 - Zivilschutz Nidau plus
 - Regionales Führungsorgan Biel/Bienne Regio
 - Schiesswesen (Almeli)

Einwohnergemeinde



Ipsach

7. Finanzen und Steuern

Andreas Kluser, Gemeinderat (seit 2025)

- **Finanzkommission** (5 Mitglieder)
- **Aufgaben**
 - Buchhaltung Gemeinde und Spezialfinanzierungen
 - Finanzplanung
 - Budget
 - Langfristige Finanzierung
 - Regionale AHV-Zweigstelle (Bellmund, Epsach, Hagneck, Ipsach, Mörigen, Port, Sutz-Lattrigen, Täuffelen-Gerolfingen)

Ipsacher Chronik

Heute kostenlos

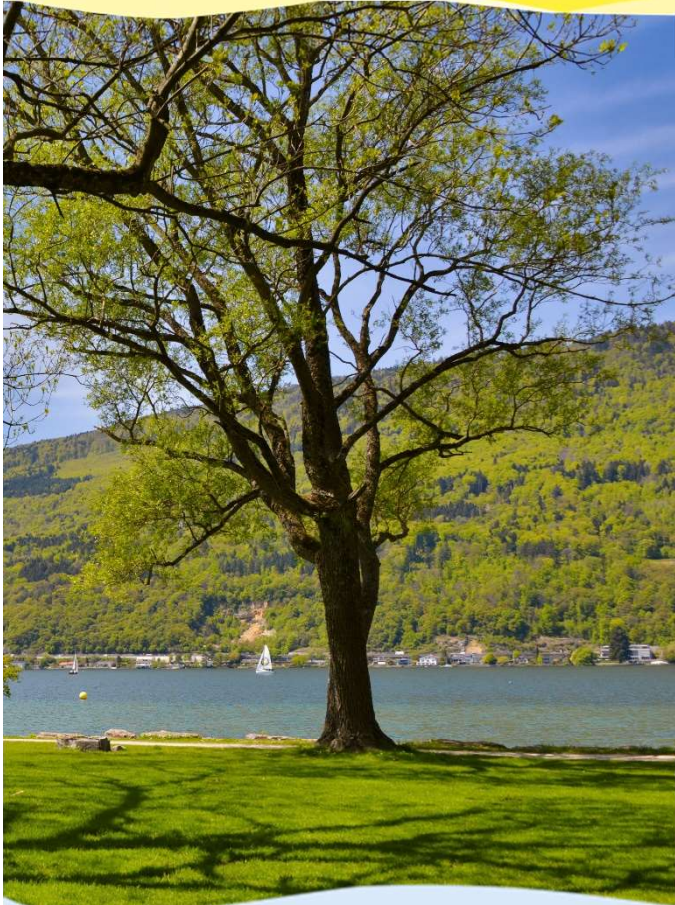
Fragen, Bemerkungen

Einwohnergemeinde



Ipsach

IPSACH DIE ATTRAKTIVE SEEGEMEINDE



Einwohnergemeinde



Ipsach

Vielen Dank für Ihre Teilnahme

Der Gemeinderat lädt Sie zum Apéro ein



IPSACH DIE ATTRAKTIVE SEEGEMEINDE