



Behördenstruktur und Funktionsweise  
der Gemeinde Ipsach

**DAS REZEPT FÜR UNSERE  
HOHE LEBENSQUALITÄT:  
ENGAGIERTE IPSACHERINNEN  
UND IPSACHER**



*Die ausgezeichnete Lage,  
der hohe Zusammenhalt und  
die Möglichkeit, etwas zu  
bewegen: Das ist Ipsach.*

## EINE GEMEINDE MIT EINZIGARTIGEM CHARAKTER

Ipsach verfügt über eine fast unschlagbare Lage – doch das ist nicht alles. Viele weitere Argumente sprechen für Ipsach und dafür, in der Gemeinde Wurzeln zu schlagen.

Unsere Gemeinde hat genau die richtige Grösse: Sie ist klein genug, um sich mit seiner Familie wohl zu fühlen. Andererseits ist sie gross und lebendig genug, um sich zu engagieren und etwas zu bewirken. Ipsach ist vielseitig – es verfügt über die Vorteile einer Landgemeinde, profitiert jedoch auch vom städtischen Flair. Zudem ist der Austausch in der Gemeinde rege und persönlich. Sowohl zwischen der Verwaltung und der Bevölkerung als auch zwischen der Bevölkerung und der Politik.



**VIELFÄLTIGE EINKAUFSMÖGLICHKEITEN:**  
Ipsach hat verschiedene Einkaufsläden, die viele Bedürfnisse des täglichen Lebens stillen.

**PÄDAGOGISCHES ZENTRUM:**  
Die Bildungs- und Betreuungsangebote wurden weitgehend zentralisiert. Heute bildet das Schulhausareal ein Zentrum, bestehend aus Schule, Tagesschule und Kindergarten.

**MODERNE KITA:**  
Die Kita MAKENA wurde modernisiert und verfügt über eine hervorragende Infrastruktur für das zeitgemässe Betreuungsangebot.

**IDEALE VERKEHRSANBINDUNG:**  
Ein hervorragendes Netz an Fuss- sowie Velowegen ergänzt die Bahn- und Postautoanschlüsse und macht den See und die Stadt für alle einfach erreichbar.

**NAHERHOLUNGSGEBIET AM SEE:**  
Die schöne Seezone wurde schonend aufgewertet und ermöglicht die Freizeitgestaltung in einer intakten Naturlandschaft.

# ERRUNGENSCHAFTEN, AUF DIE WIR STOLZ SIND

Klein, aber fein: Ipsach hat wichtige Projekte realisiert, die heute entscheidend zum positiven Lebensgefühl in der Gemeinde beitragen.

# EIN LANGE BEWÄHRTES SYSTEM

Ein gesundes Gemeindesystem bedingt ein gutes Zusammenspiel von Politik, Verwaltung und Bevölkerung – ein Miteinander, das in Ipsach gut funktioniert.

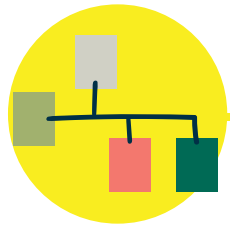
Die Bevölkerung ist das wichtigste Glied des Gemeindesystems. Aus ihrer Mitte werden alle vier Jahre die Mitglieder des Gemeinderats und der Kommissionen gewählt. Der Gemeinderat hat den Auftrag, die Gemeinde strategisch zu leiten und Gesetze umzusetzen. Jedes Gemeinderatsmitglied verfügt für sein Ressort über eine Kommission, die ihm beratend zur Seite steht. Die Verwaltung übernimmt die Abwicklung des Tagesgeschäfts und pflegt den Kontakt zur Bevölkerung.



1 Bevölkerung  
2 7 Gemeinderäte

3 7 Kommissionen  
4 Gemeindeverwaltung

# EINE VERWALTUNG, SIEBEN RESSORTS



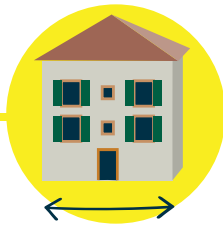
## PRÄSIDIALES UND ORGANISATION

Sicherstellen der Gemeindeentwicklung sowie der Medien- und Öffentlichkeitsarbeit. Organisieren von Gemeindeanlässen, Wahlen und Abstimmungen.



## SOZIALES

Steuern der Sozialhilfe sowie des Kindes- und Erwachsenenschutzes. Koordinieren der Altersarbeit.



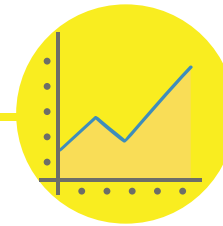
## BAU UND PLANUNG

Umsetzen der Ortsplanung sowie gewährleisten des Baus und Unterhalts der Infrastruktur. Ausserdem zuständig für die Baubewilligungen und die Baupolizei.



## BILDUNG UND KULTUR

Strategische Führung der Schule, der Tagesschule und der familienergänzenden Betreuungsangebote. Zudem zuständig für die Kulturförderung.



## VOLKSWIRTSCHAFT UND GESUNDHEIT

Umsetzen von Regelungen zum Natur- und Umweltschutz, Gesundheitsschutz, Tierschutz und zur Landwirtschaft. Zuständig für das Bestattungs- und Friedhofswesen, die Abfallbewirtschaftung sowie die Entsorgung.



## ÖFFENTLICHE SICHERHEIT

Strategische Führung der Gemeinde- und Gewerbspolizei. Gewährleisten der Verkehrssicherheit und Vornehmen von Einbürgerungen.

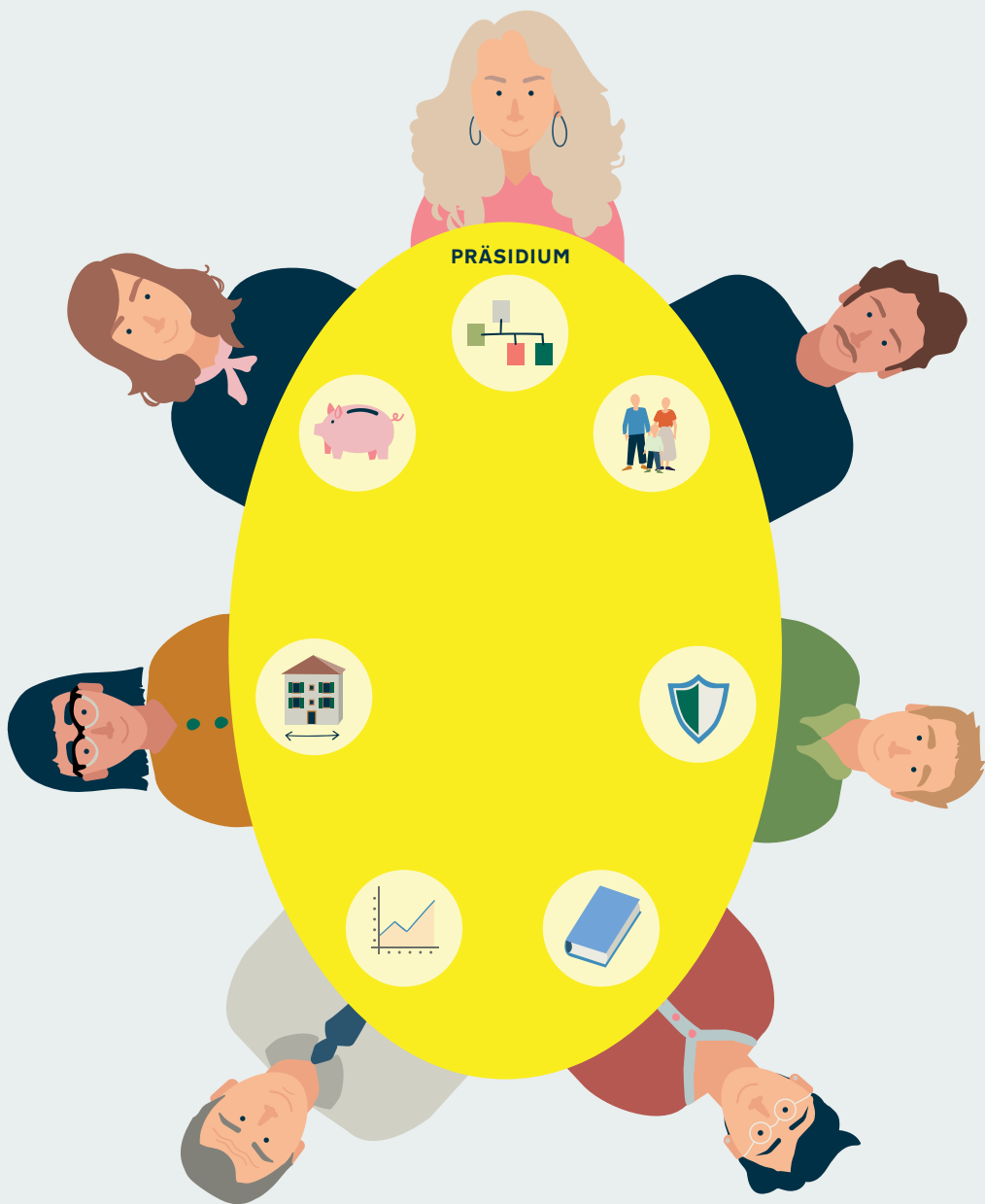


## FINANZEN UND STEUERN

Sicherstellen von gesunden Gemeindefinanzen. Erstellen des Gemeindebudgets und führen der Gemeinderechnung. Steuern des Versicherungs- und Vorsorgewesens.

Als Gemeinde erfüllt Ipsach verschiedene Aufgaben im Auftrag von Bund und Kanton. In verschiedenen Sachbereichen kann sie jedoch selber bestimmen.

In allen Bereichen, die national oder kantonale nicht abschliessend geregelt sind, kann Ipsach selber bestimmen. Diese Bereiche sind in sieben Ressorts aufgeteilt. Jedem Ressort steht ein Mitglied des Gemeinderats vor.



## JEDES GEMEINDE- RATSMITGLIED MIT EIGENEM RESSORT

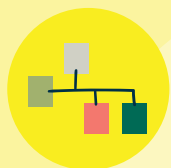
Ipsach verfügt über einen siebenköpfigen Gemeinderat. Alle volljährigen Ipsacherinnen und Ipsacher mit Schweizer Bürgerrecht haben die Möglichkeit, für den Gemeinderat zu kandidieren.

Mitglied des Gemeinderats zu sein ist eine äusserst spannende Aufgabe. Die Tätigkeit ist mit Verantwortung und Gestaltungsmöglichkeiten verbunden. Die Mitglieder des Gemeinderats leiten je eines der sieben Ressorts. Sie können maximal 12 Jahre im Amt bleiben. Das Gemeindepräsidium wird jeweils in einer eigenen Wahl ermittelt. Die Wahl ist gegenüber der ordentlichen Wahl der weiteren Gemeinderäte um zwei Jahre verschoben. Spezielle Aufgaben des Gemeindepräsidiums sind die Repräsentation des Gemeinderats sowie die Leitung der Gemeinderatssitzungen und Gemeindeversammlungen.

Meistens führen die Gemeinderatsmitglieder ihr Amt berufsbegleitend aus – eine Berufstätigkeit ist jedoch nicht erforderlich. Dies macht das Amt auch für Personen zugänglich, die sich beispielsweise hauptsächlich um die Familie kümmern. Der Aufwand ist je nach Ressort unterschiedlich und wird entschädigt.

# DIE KOMMISSION, EINE WICHTIGE BERATUNGSINSTANZ

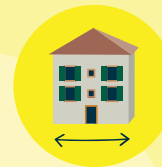
Abstimmungs- und Wahlkommission – gehört zum Ressort «Präsidiales und Organisation»



Schulkommission – gehört zum Ressort «Bildung und Kultur»



Sicherheitskommission – gehört zum Ressort «Öffentliche Sicherheit»



Bau- und Planungskommission – gehört zum Ressort «Bau und Planung»



Finanzkommission – gehört zum Ressort «Finanzen und Steuern»



Sozialkommission – gehört zum Ressort «Soziales»

Umweltschutz- und Gesundheitskommission – gehört zum Ressort «Wirtschaft und Gesundheit»



Jedes Gemeinderatsressort verfügt über eine eigene Kommission. Die Kommissionen sind eine ideale Einstiegsgelegenheit, um gemeinsam etwas zu bewegen.

Kommissionen sind häufig die treibende Kraft der Gemeinden und ein ideales Gefäß, um Ideen einzubringen, denn viele wichtige Gemeindeprojekte entstehen in einer der Kommissionen. Jede Kommission wird vom zuständigen Gemeinderatsmitglied geleitet. Die Sitzungen werden mit einem Sitzungsgeld entschädigt. Der Zeitaufwand ist überschaubar und deutlich geringer als der eines Gemeinderatsmitglieds. Gewählt werden die Kommissionsmitglieder von der Gemeindeversammlung (Ausnahme Schulkommission: Urnenwahl). Interessierte sind herzlich willkommen!

# DIE VERWALTUNG, IM DIENST DER GEMEINDE

Die Gemeindeverwaltung kümmert sich um das Tagesgeschäft der Gemeinde. Sie ist eine wichtige Anlaufstelle für die Bevölkerung und unterstützt gleichzeitig auch den Gemeinderat sowie die Kommissionen.

Von der Abwasserentsorgung bis zum Zuzug in die Gemeinde – die rund 50 Gemeindeangestellten versorgen die Bevölkerung mit wichtigen Informationen und zentralen Dienstleistungen. Zudem entlasten sie die Gemeinderatsmitglieder, beispielsweise bei der Korrespondenz oder der Protokollierung. Organisatorisch gliedert sich die Gemeindeverwaltung in folgende Bereiche:

- Präsidialabteilung
- Abteilung Einwohner und Finanzen
- Abteilung Regionaler Sozialdienst
- Bauabteilung
- Bildungsabteilung
- Bereich Kindertagesstätte Makena
- Bereich Regionale AHV-Zweigstelle
- Bereich Werkhof

Aufgrund der breiten Aufgabenbereiche ist die Gemeinde Ipsach ein attraktiver Ausbildungsbetrieb. Sie verfügt über Lehrplätze im kaufmännischen, sozialen und handwerklichen Bereich.



# BEWÄHRTES ERHALTEN UND NEUES ENTWICKELN

In Ipsach stehen laufend spannende Projekte an. Mit diesen Projekten wollen wir gemeinsam die Gemeinde weiterentwickeln.



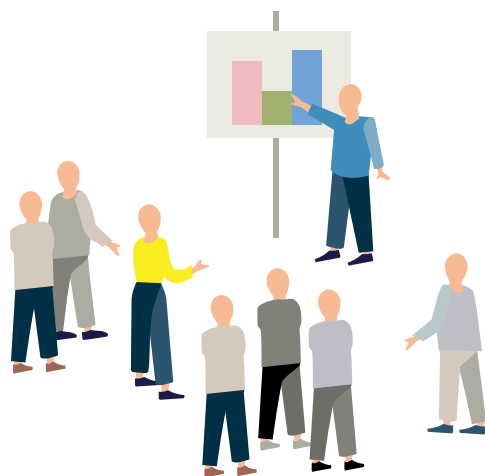
# EINE LEBENDIGE GEMEINDE BRAUCHT EINE AKTIVE BEVÖLKERUNG

Ipsach entwickelt sich laufend weiter. Um nichts davon zu verpassen und das Dorfleben aktiv mitzugestalten, gibt es für Sie verschiedene Möglichkeiten.



## WÄHLEN GEHEN:

Ob national, kantonal oder kommunal:  
Mitentscheiden kann nur, wer an die Urne geht!



## AM GEMEINDELEBEN TEILNEHMEN:

Die Gemeinde informiert an öffentlichen Informationsveranstaltungen und der Gemeindeversammlung regelmässig über aktuelle Projekte – eine ideale Möglichkeit für die Bevölkerung, das Dorfleben aktiv mitzuprägen.



## MITARBEIT IN KOMMISSION:

Mitglieder einer Kommission engagieren sich in unmittelbarer Nähe zur politischen Entscheidungsfindung. Ihre Ideen und Ansichten haben deshalb besonders viel Kraft.



## KANDIDATUR ALS GEMEINDERATSMITGLIED:

Als Gemeinderätin oder Gemeinderat befindet man sich im Zentrum des politischen Geschehens. Die Gemeinde Ipsach unterstützt interessierte Personen – mit und ohne Parteizugehörigkeit – im Falle einer Kandidatur.

# WIR UNTERSTÜTZEN GERNE!

Personen, die sich für eine Aufgabe in einer Kommission oder im Gemeinderat interessieren, werden in Ipsach mit gezielten Massnahmen unterstützt. Auch für interessierte Unentschlossene haben wir jederzeit ein offenes Ohr.

Die Ausgangslagen bei einer Kandidatur für ein Gemeindeamt sind sehr verschieden: Einige Personen haben Parteierfahrung und einen konkreten Plan; einige sind interessiert, zweifeln jedoch noch; und wieder andere trauen sich die Aufgabe gar nicht erst zu. In Ipsach sind sie alle willkommen!

Gerne stehen wir mit Informationen und Rat zur Seite – beispielsweise mit Unterstützungsmassnahmen für neu gewählte Gemeinderatsmitglieder. Ebenfalls treffen wir Sie bei Interesse zu einem Vorgespräch. Zögern Sie nicht, uns bei Fragen zur Kandidatur oder einem bestimmten Projekt zu kontaktieren.

Ipsach, im Juni 2020

Gemeinderat Ipsach

Weitere Informationen:



## KONTAKTPERSONEN

Susanne Stöckenius  
Gemeindepräsidentin  
Dorfstrasse 8  
2563 Ipsach  
T 079 740 58 42

susanne.stoeckenius@ipsach.ch

Markus Becker  
Geschäftsleiter Gemeinde  
Dorfstrasse 8  
2563 Ipsach  
T 032 333 78 00

markus.becker@ipsach.ch

Einwohnergemeinde



Ipsach

Weiterführende Informationen unter: [www.ipsach.ch](http://www.ipsach.ch)

IPSACH DIE ATTRAKTIVE SEEGEMEINDE