

**ABTEILUNG EINWOHNER UND FINANZEN**

Schüpbach Monika

Leiterin

Dorfstrasse 8, 2563 Ipsach

monika.schuepbach@ipsach.ch

www.ipsach.ch

T direkt 032 333 78 01

Ipsach, 10. Oktober 2019

Gever Nr. 2112

Registratur Nr. 8.111

Einwohnergemeinde



**Ipsach**

# Vorbericht Budget 2020

Nach HRM2

(gemäss Art. 29 Direktionsverordnung über den Finanzhaushalt der Gemeinden FHDV [BSG 170.511])



## Inhaltsverzeichnis

<b>1</b>	<b>Budget 2020 auf einen Blick (Management Summary)</b>	<b>5</b>
<b>2</b>	<b>Erläuterungen zum Budgetergebnis</b>	
2.1	Allgemeines	7
2.2	Erfolgsrechnung	8
2.2.1	Erläuterung zur Entwicklung Personalaufwand	8
2.2.2	Erläuterung zur Entwicklung Sachaufwand	8
2.2.3	Erläuterung zur Entwicklung Abschreibungsaufwand	9
2.2.4	Erläuterungen zur Entwicklung Finanzaufwand	10
2.2.5	Erläuterungen zur Entwicklung Transferaufwand	11
2.2.6	Erläuterungen zur Entwicklung Fiskalertrag	11
2.3	Investitionen	13
2.4	Finanzplan 2020-2024	14
<b>3</b>	<b>Ergebnis</b>	
3.1	Übersicht Gesamtergebnis Gemeinde (inkl. Spez.fin.)	14
3.1.1	Erfolgsrechnung Gesamthaushalt	14
3.1.2	Investitionsrechnung Gesamthaushalt	14
3.1.3	Finanzierungsergebnis Gesamthaushalt	15
3.2	Ergebnis Allgemeiner Haushalt (ohne Spez.fin.)	15
3.3	Ergebnis Spezialfinanzierung Feuerwehr	16
3.4	Ergebnis Spezialfinanzierung Abwasser	16
3.5	Ergebnis Spezialfinanzierung Abfall	17
<b>4</b>	<b>Antrag des Gemeinderates</b>	<b>18</b>
<b>5</b>	<b>Genehmigung Gemeindeversammlung</b>	<b>18</b>

**Auswertungen Buchhaltung****Erfolgsrechnung**

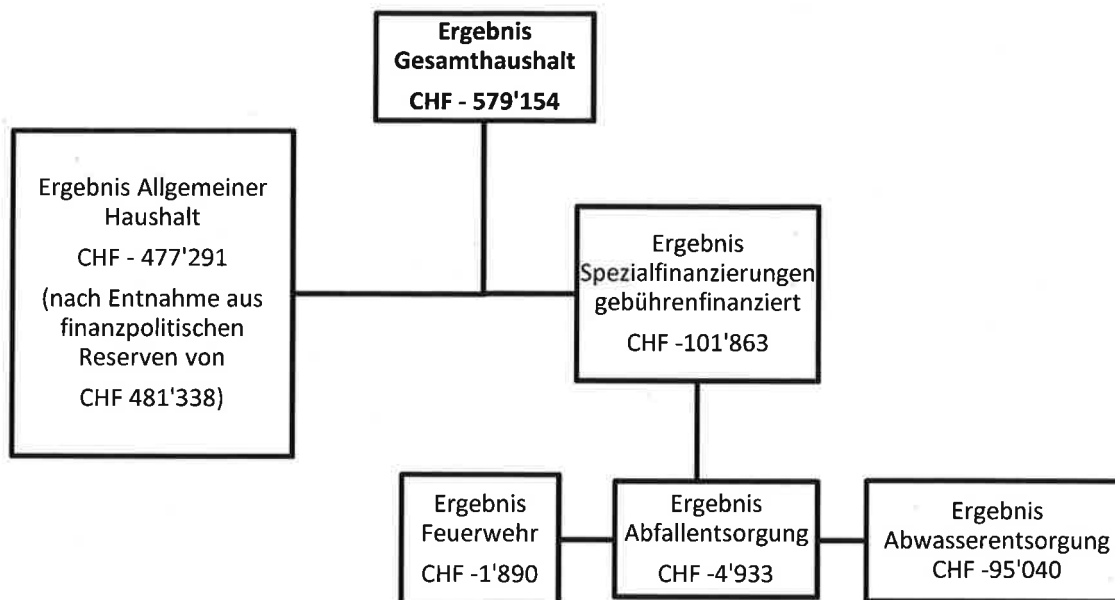
Ergebnis Allgemeiner Haushalt (ohne Spez.fin.) .....	1
Zusammenzug Erfolgsrechnung nach funktionaler Gliederung (ohne Spez.fin.) .....	2
Einzelkonti Gesamthaushalt (inkl. Spez.fin.) .....	3 - 25
Zusammenzug nach Sacharten Gesamthaushalt (inkl. Spez.fin.) .....	26 - 30

**Investitionsrechnung**

Zusammenzug Investitionsrechnung (inkl. Spez.fin.) nach funktionaler Gliederung .....	31
Einzelkonti Investitionsrechnung (inkl. Spez.fin.) .....	32 - 34
Zusammenzug Investitionsrechnung nach Sacharten (inkl. Spez.fin.) .....	35

## 1 Budget 2020 auf einen Blick (Management Summary)

Das Budget 2020 wird gem. Kant. Vorgaben nach dem neuen Rechnungslegungsmodell 2 (HRM2) erstellt und weist bei gleichbleibender Steueranlage von 1.59 Einheiten folgendes Ergebnis aus:



Die Jahresrechnung 2018 schloss mit einem Ertragsüberschuss von CHF 191'453.36 im Allgemeinen Haushalt ab. Der Bilanzüberschuss (Eigenkapital) beträgt per 1.1.2019 CHF 3'153'072.22.

### Relevante Budgetveränderungen vom Budget 2019 zum Budget 2020 ab CHF 50'000:

#### 1. Sparmassnahmen erarbeitet für das Budget 2020

Nach mehreren Lesungen und Umsetzung von Sparmassnahmen in der Finanzkommission resultierte beim Budget 2020 ein Aufwandüberschuss im Allgemeinen Haushalt von CHF -477'291 und im Gesamthaushalt inkl. Spezialfinanzierungen von CHF -579'154. Der Aufwandüberschuss kann vom Eigenkapital von 3.1 Mio. Franken vorerst getragen werden.

#### 2. Entnahme aus der finanzpolitischen Reserve zur Deckung des Aufwandüberschusses

Entnahmen aus der finanzpolitischen Reserve (übrige Abschreibungen aus Vorjahren von CHF 910'858) müssen vorgenommen werden, wenn die Gemeinde im entsprechenden Rechnungsjahr einen Aufwandüberschuss im allgemeinen Haushalt ausweist und der Bilanzüberschussquotient (BüQ = Eigenkapital in % des Steuerertrages NP und JP + Finanzausgleich) unter 30 % ist. Die Entnahme darf max. bis zur Höhe des Aufwandüberschusses gemacht werden und nur soweit, bis mit der Auflösung der BüQ von max. 30% erreicht ist. Diese Entnahme ist auch schon zu budgetieren. Im Budget 2020 ist eine Entnahme möglich, da der Bilanzüberschussquotient unter 30% liegt. Die Entnahme aus der finanzpolitischen Reserve beträgt für das Jahr 2020 voraussichtlich den Restbetrag von CHF 481'338, da für das Jahr 2019 auch bereits eine Entnahme in der Höhe von CHF 429'520 budgetiert ist. Danach ist die finanzpolitische Reserve auf Null.

#### 3. Steuereinnahmen insgesamt

Die Prognose der Steuereinnahmen ist mit grossen Unsicherheiten verbunden. (Wirtschaftslage: weltweite Konjunkturabschwächung, Steuergesetzrevision 2020 → finanzielle Auswirken für die Gemeinde erst ab 2021: höherer Kinder-Betreuungsabzug (von CHF 8'000 auf CHF 25'000) und höherer Abzug Versicherungsprämien (ca. CHF 300/P.), Abschaffung Eigenmietwert/Zinsabzug/Unterhaltskosten, ev. Erhöhung MWSt. zu Gunsten AHV.

**Neubewertung der Grundstücke 2020 bewirkt Zunahme Liegenschaftssteuern um**

**CHF 111'864** (gem. Kt. Prognose für Ipsach) + Zunahme Vermögenssteuern (Höhe noch nicht bekannt, somit nicht einberechnet.)

**Anteil an direkter Bundessteuer** für die Kantone erhöht sich und somit auch für die Gemeinden. Diese direkten Bundessteuern sollen an Gemeinden gehen, die von der Senkung der Steuern von Juristischen Personen stark betroffen sind. In Ipsach wäre dieser Betrag **nur gering**.

**Die Steueranlage bleibt für das Jahr 2020 noch bei 1.59 Einheiten.**

Die Steuereinnahmen (Sachartengliederung 40) betragen mit CHF 10'907'791, d.h. CHF 5'221 weniger, als im Budget 2019, und CHF 475'826 mehr, als in der Rechnung 2018.

Bei den Einkommenssteuern wird als Basis das Ergebnis der Rechnung 2018 von CHF 8'149'697.65 auf den Durchschnitt von CHF 8'300'000 erhöht. Dazu kommt der Zuwachs im Jahr 2019 + 1.9 % und 2020 + 1.6 % sowie 5 Steuerzahler mehr pro Jahr = CHF 8'681'890.

Bei den Vermögenssteuern gehen wir von einer Zunahme von je 1.5 % im Jahr 2019 und 2020 aus = CHF 896'000 (Budget 2019 = CHF 880'770; RG 2018 = CHF 860'787).

**Die Steuergesetzrevision 2020** bewirkt eine schrittweise Tarifsenkung bei den Gewinnsteuern JP von 2018 21.64% auf 20.2% im Jahr 2019 und schliesslich auf 18.71% im Jahr 2020. Die Gewinnsteuer JP betrug in den letzten 3 Jahre durchschnittlich CHF 277'200, budgetiert haben wir für im Budget 2020 CHF 200'000.

Die Rückstellungen für Gemeindesteuerteilungen werden mit CHF-100'000 budgetiert (Budget 2019 = CHF -30'000, RG 2018 = CHF -271'530).

#### 4. Investitionen/Abschreibungen

Die Nettoinvestitionen 2020 betragen für den Allgemeinen Haushalt CHF 2.6 Mio. Die Investitionen der Spezialfinanzierung ARA liegen bei CHF 860'000. Die Abschreibungen alter und neuer Investitionen sind im Budget 2020 mit total CHF 998'049 einberechnet (Budget 2019 = CHF 821'265, RG 2018 = CHF 649'693.25).

#### 5. Fremdkapitalbedarf

Gemäss Finanzplan können die geplanten Netto-Investitionen 2020 von 3.5 Mio. Franken nicht aus eigenen Mitteln aus Vorjahren finanziert werden. Zudem muss im Jahr 2020 der Betrag im Ersatzbeitragsfonds (Ersatzabgaben für ZS-Räume) an den Kanton überwiesen werden CHF 629'480.45. Das ergibt ca. CHF 4.1 Mio. neuer Fremdkapitalbedarf. Der Fremdmittelbedarf steigt somit von 11.5 Mio. auf 15.6 Mio. Franken an. Der Zinsaufwand beträgt bisher durchschnittlich 1.13%. Für das neue Fremdkapital ab 1.1.2020 von 4 Mio. Franken wird mit einem Zinssatz von 0.5% gerechnet = Mehrkosten Zins CHF 20'000.

#### 6. Kant. Lastenausgleich Lehrerbesoldungen

Der Lastenanteil Lehrerbesoldungen Prim. steigt von CHF 719'210 um CHF 68'230 auf CHF 787'440 an. Grund dafür ist die Umsetzung des „Lehrplans21“. Aufgrund einer Klassenschliessung werden nun Mehr-Jahrgangs-Klassen eingeführt.

Der Lastenanteil Lehrerbesoldungen Sek steigt von CHF 715'100 um CHF 49'280 auf CHF 764'380 an. Begründung Sek: Die Lektionenzahl erhöht sich wegen dem „Lehrplan 21“ in der 8. Klasse um vier bis sieben Lektionen. Bei acht 8. Klassen ergibt das über 40 Lektionen mehr, was rund eineinhalb Vollzeiteneinheiten entspricht. 2. Die Schüleranzahl nimmt zu. Auf das Schuljahr 2019/20 wird eine zusätzliche Klasse eröffnet. Auf das Schuljahr 2020/21 ist eine weitere Klasseneröffnung geplant.

#### 7. Baulicher Unterhalt

Im baulichen Unterhalt besteht ein hoher Nachholbedarf der jetzt angegangen wird und zu Buche schlägt: Die Artengliederung 314 „baulicher Unterhalt“ steigt von CHF 542'900 auf CHF 588'700 an.

#### 8. Zivilschutz: Dienstleistungen Dritter (Kontrolle ZS-Räume)

Die Zivilschutzräume im Gemeindegebiet müssen gem. Kt. überprüft werden. Dazu wird eine externe Firma beauftragt. Es sind CHF 42'000 auf Kto. 1620.3130.03 budgetiert.

#### 9. Kant. Lastenausgleich Sozialhilfe

Der Lastenanteil Sozialhilfe beträgt im Budget 2020 CHF 2'096'325 was ca. dem Wert im Budget 2019 entspricht. Die Anzahl betreuungsintensiver Kinder und Jugendlichen und damit verbundenen ausserordentli-

chen Platzierungen und Klasseneröffnungen verursachen steigende Kosten. Zweitens werden gemäss Datenbank des Bundes im Jahr 2019 ca. 1'350 vorläufig Aufgenommene /Flüchtlinge in die Zuständigkeit der Gemeinden wechseln. Unter der Annahme, dass ein Anteil von 20% wirtschaftlich unabhängig ist, werden 1'080 Personen Sozialhilfe bedürftig werden. Es ist dementsprechend mit steigenden Kosten in der individuellen Sozialhilfe zu rechnen.

#### 10. Disparitätenabbau

Aufgrund der Rückstellungen für Steuerteilungen liegt der Durchschnitt der Steuererträge Ipsach der letzten 3 Jahre unter dem Durchschnitt Steuern pro Kopf bernischer Gemeinden und deshalb müssen wir nicht in den kantonalen Finanzausgleich Disparitätenabbau einzahlen, sondern erhalten eine Zahlung von CHF 108'790 (Budget 2019 = CHF 84'930).

#### 11. Spezialfinanzierung Feuerwehr (Kontenbereich 1500)

Die Spezialfinanzierung Feuerwehr schliesst mit einem Aufwandüberschuss von CHF -1'890 ab. Der Aufwandüberschuss wird durch eine Entnahme aus dem Konto Rechnungsausgleich Feuerwehr ausgeglichen. Das Konto Rechnungsausgleich Feuerwehr weist per 1.1.2019 einen Saldo von CHF 103'494.75 auf.

#### 12. Spezialfinanzierung Abwasserentsorgung (Kontobereich 7201)

Die Spezialfinanzierung Abwasserentsorgung (ARA Kontenbereich 7201) weist im Budget 2020 einen Aufwandüberschuss von CHF -95'040 auf. Der Aufwandüberschuss kann durch eine Entnahme aus dem Konto Rechnungsausgleich ARA gedeckt werden (Saldo 1.1.2019 = CHF 1.12 Mio.). Zur Deckung von Abschreibungen zukünftiger Investitionen ARA wird jährlich eine Einlage in das Konto Werterhalt ARA von total CHF 212'600 verbucht (neu inkl. Anschlussgebühren). Das Konto Werterhalt ARA zeigt per 1.1.2019 einen Saldo von CHF 2'221'357.95.

#### 13. Spezialfinanzierung Abfallentsorgung (Kontobereich 7301)

Die Spezialfinanzierung Abfallentsorgung (Kontenbereich 7301) schliesst mit einem Aufwandüberschuss von CHF 4'933 ab. Der Aufwandüberschuss wird durch eine Entnahme aus dem Konto Rechnungsausgleich Abfall gedeckt. Das Konto Rechnungsausgleich Abfall weist per 1.1.2019 einen Saldo von CHF 139'452.35 auf. Ab Jahr 2018 wird das Papier und Karton 1 x im Monat vom Kehrichtwagen eingesammelt anstatt wie bisher 4 x pro Jahr durch die Schule. Da der Papierpreis um 50% gesunken ist, werden die Mehrkosten leider nicht mehr vollständig durch den Verkaufserlös von Papier/Karton gedeckt.

## 2 Erläuterungen

### 2.1 Allgemeines

Das Budget wurde nach dem Grundsatz der Vollständigkeit erstellt. Er enthält alle im heutigen Zeitpunkt absehbaren Aufwendungen und Erträge der Erfolgsrechnung sowie sämtliche Ausgaben und Einnahmen der Investitionsrechnung und berücksichtigt die finanzielle Möglichkeit der Gemeinde.

Das Budget 2020 basiert wie bisher auf folgenden Ansätzen:

Gemeindesteueranlage	1,59 Einheiten
Liegenschaftssteuer	1,5 % des amtlichen Wertes
Hundetaxe <sup>1)</sup>	CHF 100 CHF 70 für Hundebesitzer, die Bezüger einer Ergänzungsleistung zur AHV-/IV-Rente oder Sozialhilfebezüger sind
Kanalisationsgebühren <sup>1)</sup>	Grundgebühr: CHF 0.30 pro m <sup>2</sup> zonengewichtete Grundstückfläche Verbrauchsgebühr: CHF 2 pro m <sup>3</sup> Wasserverbrauch
Kehrichtgrundgebühren <sup>1)</sup>	Haushalte allein stehend: CHF 90 Haushalte Familie: CHF 120 Jugendliche/Drittpersonen ab 16 J., die im Elternhaus leben: CHF 30.-- Industrie, Gewerbe- und Handelsbetriebe nach Betriebs- und Lagerflächen: Bis 40 m <sup>2</sup> CHF 120, bis 100 m <sup>2</sup> CHF 250; bis 400 m <sup>2</sup> CHF 400; über 400 m <sup>2</sup> CHF 800

Feuerwehrpflichtersatz 2,3 % der Kantonssteuer; min. CHF 10 max. neu CHF 450  
(gem. Regierungsratsbeschluss)

<sup>1)</sup> Gestützt auf die reglementarischen Bestimmungen der Einwohnergemeinde Ipsach legt der Gemeinderat jährlich die Abwasser- und Abfallentsorgungsgebühren sowie die Höhe der Hundetaxe und des Feuerwehrpflichtersatzes fest.

## 2.2 Erfolgsrechnung Gesamthaushalt (inkl. Spez.fin.)

### 2.2.1 Erläuterung zur Entwicklung Personalaufwand

	Budget 2020	Budget 2019	Rechnung 2018	Differenz zu Budget 2019	Differenz zu RG 2018	Differenz in % zu Budget 2019	Differenz in % zu RG 2018
<b>30 Personal- aufwand</b>	<b>3'894'589</b>	<b>3'779'950</b>	<b>3'487'842.93</b>	114'639	406'746.07	3.0%	11.7%

Die Ausgangslage bildet der Personalaufwand Stand August 2019. Es wurden im 2018 div. Stellenprozenterrhöhungen aufgrund Arbeitsplatzbewertungen Werkhof, Abwart Schulliegenschaften inkl. neue Doppelkindergärten, Abwart Gemeindehaus/Gemeindezentrum und KITA/Tagesschule beschlossen. Zudem wird ab 2019 erstmals ein Schulsozialarbeiter 40% angestellt. Der übliche Leistungslohn von 2 % für das Personal wurde als Sparmassnahme auf 1 % gesenkt. Es wird mit einem allfälligen Teuerungsausgleich seit 2019/2020 von 1.5% gerechnet. Da die Krankentaggeldversicherungsprämie aufgrund der Schadensfälle von CHF 25'000 auf CHF 90'000 gestiegen wäre, hat der Gemeinderat beschlossen, ab 2017 bis auf weiteres keine Krankentaggeldversicherung mehr abzuschliessen.

Die grössten Abweichungen ab CHF 30'000:

Kto-Nr.	Bezeichnung	Budget 2020	Budget 2019	Differenz	Begründung
0220.3010.00	Löhne Allg. Verwaltung	819'000	788'000	31'000	Div. Personalwechsel.
2170.3010.00	Löhne Schulliegenschaften	289'000	254'500	34'800	Personalwechsel und Überführung des Reinigungspersonals in das Gehaltssystem der Gemeinde.
5796.3010.00	Löhne Reg. Sozialdienst	445'100	412'600	32'500	Personalwechsel + 15% mehr Stellenprozente.

### Erläuterung zur Entwicklung Sachaufwand

	Budget 2020	Budget 2019	Rechnung 2018	Differenz zu Budget 2019	Differenz zu RG 2018	Differenz in % zu Budget 2019	Differenz in % zu RG 2018
<b>31 Sach- aufwand</b>	<b>2'674'832</b>	<b>2'536'680</b>	<b>2'292'996.05</b>	138'152	381'835.95	5.4%	16.7%



Die grössten Abweichungen ab CHF 30'000:

Kto-Nr.	Bezeichnung	Budget 2020	Budget 2019	Differenz	Begründung
0290.3144.00	Unterhalt Liegenschaften, Servicekosten (Gdehaus/Gdezentrum)	92'800	161'900	-69'100	Sanierung Lichtinstallation Singsaal für CHF 23'000. Rest Allg. Unterhalt und Serviceverträge.
1610.3144.00	Schiessanlage Almeli: Baulicher Unterhalt.	42'000	5'000	37'000	Fassadensanierung CHF 37'000. Allg. Unterhalt CHF 5'000.
1620.3130.03	Zivilschutz: Dienstleistungen Dritter	42'000	0	42'000	Kontrolle ZS-Räume Gemeindegebiet gem. Weisungen Kanton.
2190.3118.00	Schulleitung/Schulverwaltung: Anschaffungen Software	42'822	0	42'822	Einführung Schulsoftware „Scolaris“
3411.3144.00	Baulicher Unterhalt	47'000	4'000	43'000	Wege Stehbühne CHF 12'000, Dachsanierung CHF 25'000, Velo-PP CHF 6'000.
6191.3111.00	Anschaffungen Maschinen und Werkzeuge Werkhof	6'000	46'500	-40'500	Allg. Pauschale (Vorjahr Anschaffung Mähwerk)

### 2.2.2 Erläuterung zur Entwicklung Abschreibungsaufwand

	Budget 2020	Budget 2019	Rechnung 2018	Differenz zu Budget 2019	Differenz zu RG 2018	Differenz in % zu Budget 2019	Differenz in % zu RG 2018
<b>33 Abschreibungen</b>	<b>998'049</b>	<b>821'265</b>	<b>649'693.25</b>	<b>176'784</b>	348'355.75	21.5%	53.6%

- Die Nettoinvestitionen 2020 betragen für den Allgemeinen Haushalt CHF 2,6 Mio. Die Investitionen der Spezialfinanzierung ARA liegen bei CHF 860'000. Die Sanierung Hallenbad mit 3.1 Mio. Franken wird erst im Jahr 2020 fertiggestellt und deshalb fallen die Abschreibungen von CHF 116'240/Jahr erst ab Jahr 2020 an.
- Neuer Abschreibungsmodus nach HRM2 ab Jahr 2016:**  
Ab 2016 wird das neue Rechnungslegungsmodell 2 (HRM2) angewendet. Unter anderem ändert der Abschreibungsmodus für Investitionen ab 2016 und lässt den Abschreibungsaufwand pro Jahr sinken, weil er sich je nach Nutzungsdauer der Investition auf mehr Jahre als bisher verteilt. **Einfach gesagt: Man zahlt die Investition gemäss Nutzungsdauer also länger ab als bisher, dafür wird die Abschreibungs-Rate pro Jahr entsprechend kleiner.** Investitionen, die sich noch im Bau befinden, werden nicht abgeschrieben. Erst ab Bezug/Nutzung der Investition. Die Abschreibungen werden neu in der jeweiligen Funktion verbucht.  
Beispiel 1 nach HRM1: Neubau Doppelkindergärten mit Verlegung und Erweiterung KITA CHF 6'100'000. Abschreibung bisher: 10% von CHF 6'100'000 = CHF 610'000 im 1. Jahr, im 2. Jahr 10% vom Restbuchwert CHF 5'490'000 = CHF 549'000 usw. Anfangs hohe Abschreibungen, die jedes Jahr kleiner werden.  
Neu ab 2016 mit HRM2: Kindergärten = Nutzungsdauer 25 Jahre = 4% Abschreibung von CHF 6'100'000 = CHF 244'000 gleichbleibende Höhe der Abschreibungen während 25 Jahren.

**3. Abschreibungen Restsaldo altes Verwaltungsvermögen per 31.12.2015:**

Der Restsaldo altes Verwaltungsvermögen per 31.12.2015 von CHF 1'554'963.68 wird innert 8 Jahren abgeschrieben = CHF 194'370 Abschreibungsaufwand altes Verwaltungsvermögen für die Jahre 2016-2023. Ab Jahr 2024 entfällt dieser Aufwand und das Rechnungsergebnis wird sich entsprechend verbessern.

**4. Übrige systembedingte Abschreibungen:**

Bei einem Ertragsüberschuss werden neu automatisch, sofern die Abschreibungen 2020 tiefer sind als die Nettoinvestitionen 2020, zusätzliche systembedingte Abschreibungen vorgenommen. Das Budget 2020 weist keinen Ertragsüberschuss aus, somit sind keine übrigen systembedingten Abschreibungen zu buchen.

Die grössten Abweichungen ab CHF 30'000:

Kto-Nr.	Bezeichnung	Budget 2020	Budget 2019	Differenz	Begründung
3412.3300.40	Planmässige Abschreibungen Sanierung Hallenbad	116'240	0	116'240	
7900.3320.90	Planmässige Abschreibungen übrige immaterielle Anlagen	46'967	14'090	32'877	

**2.2.3 Erläuterung zur Entwicklung Finanzaufwand**

	Budget 2020	Budget 2019	Rechnung 2018	Differenz zu Budget 2019	Differenz zu RG 2018	Differenz in % zu Budget 2019	Differenz in % zu RG 2018
<b>34 Finanzaufwand</b>	<b>208'160</b>	<b>187'060</b>	<b>184'039.55</b>	21'100	24'120.45	11.3%	13.1%

Der Fremdmittelbedarf steigt voraussichtlich im Jahr 2020 aufgrund der geplanten hohen Nettoinvestitionen von 3.5 Mio. Franken sowie der Rückzahlung des Saldos Schutzraumersatzabgaben von CHF 629'480.45 an den Kanton von 11.5 Mio. Franken auf 15.6 Mio. Franken an. Der Zinsaufwand für die bestehenden Schulden beträgt durchschnittlich 1.13%. Für das neue Fremdkapital ab ca. 1.7.2019 von 4 Mio. Franken wird mit einem Zins von 0.5% gerechnet = Mehrkosten CHF 20'000.

Die grössten Abweichungen ab CHF 30'000: keine

**2.2.4 Erläuterung zur Entwicklung Einlagen in Fonds und Spezialfinanzierungen**

	Budget 2020	Budget 2019	Rechnung 2018	Differenz zu Budget 2019	Differenz zu RG 2018	Differenz in % zu Budget 2019	Differenz in % zu RG 2018
<b>35 Einlagen in Fonds und Spez.finanz.</b>	<b>212'600</b>	<b>212'600</b>	<b>212'638.00</b>	0	-38.00	0.0%	0.0%

Die grössten Abweichungen ab CHF 30'000: keine

### 2.2.5 Erläuterung zur Entwicklung Transferaufwand

	Budget 2020	Budget 2019	Rechnung 2018	Differenz zu Budget 2019	Differenz zu RG 2018	Differenz in % zu Budget 2019	Differenz in % zu RG 2018
<b>36 Transferaufwand</b>	<b>11'443'111</b>	<b>11'075'110</b>	<b>10'839'885.60</b>	<b>368'001</b>	603'225.40	3.3%	5.6%

Die grössten Abweichungen ab CHF 30'000:

Kto-Nr.	Bezeichnung	Budget 2020	Budget 2019	Differenz	Begründung
2120.3611.00	Gemeindeanteil Lastenausgleich Lehrerbesoldungen Prim.	787'440	719'210	68'230	Mehrkosten Lehrplan 21.
2130.3632.00	Beitrag Schulverband Nidau für Lehrerbesoldungen Sek.	764'380	715'100	49'280	Gem. Budgetangaben von Nidau. Mehrkosten Lehrplan 21 aufgrund mehr Lektionen = 1.5 Vollzeitstellen mehr nötig. Aufgrund Anstieg Schülerzahlen wird dieses und nächstes Jahr jeweils 1 Klasse mehr eröffnet.
7201.3632.00	Beitrag an Verband für Kanalisation und Abwasserreinigung (VKA)	297'000	264'000	33'000	Kosten gemäss 2018.

### 2.2.6 Erläuterung zur Entwicklung Fiskalertrag

	Budget 2020	Budget 2019	Rechnung 2018	Differenz zu Budget 2019	Differenz zu RG 2018	Differenz in % zu Budget 2019	Differenz in % zu RG 2018
<b>40 Steuerertrag</b>	<b>10'907'791</b>	<b>10'902'570</b>	<b>10'431'964.80</b>	<b>5'221</b>	475'826.20	0.0%	4.6%

Die wichtigsten Steuerarten:

Kto. HRM2		Budget 2020	Budget 2019	RG 2018	Diff. zu Budget 2019	Diff. zu RG 2018
9100.4000.01	Einkommenssteuern NP	8'681'890.00	8'744'000.00	8'149'697.65	-62'110.00	532'192.35
9100.4000.20	Nachsteuern und Bussen NP	10'000.00	10'000.00	51'873.45	0.00	-41'873.45

Kto. HRM2		Budget 2020	Budget 2019	RG 2018	Diff. zu Budget 2019	Diff. zu RG 2018
9100.4000.40	Steuerteilungen Einkommen NP z. G. Gde.	180'000.00	190'000.00	175'917.00	-10'000.00	4'083.00
9100.4000.50	Steuerteilungen Einkommen NP z. L. Gde.	-518'000.00	-510'000.00	-525'676.70	-8'000.00	-7'676.70
9100.4000.70	Rückstellungen für Gemeindesteuerteilungen NP	-100'000.00	-30'000.00	-271'530.00	-70'000.00	171'530.00
9100.4001.00	Vermögenssteuern NP	896'000.00	880'770.00	860'787.20	15'230.00	35'212.80
9100.4001.40	Steuerteilungen Vermögen NP z. G. Gde.	50'000.00	60'000.00	45'125.80	-10'000.00	4'874.20
9100.4001.50	Steuerteilungen Vermögen NP z. L. Gde.	-60'000.00	-48'000.00	-58'997.65	-12'000.00	-1'002.35
9100.4002.00	Quellensteuern	116'000.00	130'000.00	92'337.70	-14'000.00	23'662.30
9100.4010.00	Gewinnsteuern JP	200'000.00	90'800.00	529'479.45	109'200.00	-329'479.45
9100.4010.40	Steuerteilungen Gewinnsteuern JP z. G. Gde.	62'500.00	75'000.00	62'480.90	-12'500.00	19.10
9100.4010.50	Steuerteilungen Gewinnsteuern JP z. L. Gde.	-3'700.00	-10'000.00	-7'396.75	6'300.00	3'696.75
9100.4010.70	Rückstellungen für Gemeindesteuerteilungen JP	-45'000.00	-14'000.00	-94'989.00	-31'000.00	49'989.00
9100.4011.00	Kapitalsteuern JP	9'300.00	9'300.00	6'755.25	0.00	2'544.75
9100.4019.00	Holdingsteuern	1'000.00	1'000.00	902.30	0.00	97.70
9100.4029.00	Eingang abgeschriebene Steuern	11'800.00	10'000.00	9'417.80	1'800.00	2'382.20
9101.4000.80	Lotteriegewinnsteuern	0.00	0.00	0.00	0.00	0.00
9101.4022.00	Grundstückgewinnsteuern	150'000.00	150'000.00	153'363.95	0.00	-3'363.95
9101.4022.10	Sonderveranlagungen	150'000.00	150'000.00	243'231.15	0.00	-93'231.15
9102.4021.00	Liegenschaftssteuern	1'074'551.00	972'500.00	962'738.15	102'051.00	111'812.85
	<b>Total</b>	<b>10'866'341.00</b>	<b>10'861'370.00</b>	<b>10'385'517.65</b>	<b>4'971.00</b>	<b>480'823.35</b>

Die Grundlage für die Budgetierung des Fiskalertrages bilden die Prognosedaten und Statistiken der kantonalen Steuerverwaltung und der Kant. Planungsgruppe.

#### Einkommenssteuern Prognose:

Schätzung aufgrund Basis Rechnung 2018 CHF 8'149'697.65 auf Durchschnitt von CHF 8'300'000 erhöht  
+ 1.9 % Zuwachsrate 2019 (Budget 2019 = CHF 8'744'000 war zu hoch budgetiert)  
+ 1.6 % Zuwachsrate 2019 gem. Kant. Planungsgruppe.  
+ 5 Steuerpflichtige mehr pro Jahr  
= CHF 8'681'890 Einkommenssteuern 2020

**Prognose Vermögenssteuern:**

Schätzung aufgrund Basis Rechnung 2018 CHF 860'787  
 + 1.5 % Zuwachsrate 2019  
 + 1.5 % Zuwachsrate 2020 gem. kant. Planungsgruppe  
 = **Total CHF 896'000 Vermögenssteuern 2020**

**Sonderveranlagungen**

Im Budget 2020 wird mit Sonderveranlagungen von durchschnittlich CHF 150'000 gerechnet (Rechnung 2018 = CHF 243'231.15, Budget 2019 = CHF 150'000).

**Liegenschaftssteuern**

Aufgrund der Neubewertung amtlicher Werte 2020 wird ein Anstieg der Liegenschaftssteuern von CHF 962'687 um CHF 111'864 auf CHF 1'074'551 erwartet (Budget 2019 = CHF 972'500). Die Höhe der Zunahme der Vermögenssteuern ab 2021 ist noch nicht bekannt.

**Steuergesetzrevision 2020:**

Die Steuergesetzrevision 2020 bewirkt eine schrittweise Tarifsenkung bei den Gewinnsteuern JP von 2018 21.64% auf 20.2% im Jahr 2019 und schliesslich auf 18.71% im Jahr 2020. Die Gewinnsteuer JP betrug in den letzten 3 Jahre durchschnittlich CHF 277'200, budgetiert haben wir für im Budget 2020 CHF 200'000.

**Rückstellungen für pendente Gemeindesteuerteilungen:**

Die Rückstellungen für Gemeindesteuerteilungen werden mit CHF-100'000 budgetiert (Budget 2019 = CHF -30'000, RG 2018 = CHF -271'530).

**2.3 Investitionen**

Für Jahr 2020 sind folgende Bruttoinvestitionen Gesamthaushalt vorgesehen:

*Prim.: Anschaffungen Informatik	CHF	70'000
*Prim: Sanierung sanitäre Anlagen Pausenraum/Turnhalle	CHF	60'000
Sanierung Schulliegenschaften gem. Unterhaltskonzept.	CHF	350'000
Konzept Pausenplatzgestaltung Primarschule	CHF	500'000
*Erneuerung Homepage Gemeindeverwaltung	CHF	50'000
*Sanierung Hallenbad	CHF	1'100'000
Neue Veloparkieranlage	CHF	70'000
Strassensanierung	CHF	240'000
Sanierung Kürzegrabenweg	CHF	100'000

**Spez. fin. ARA: GEP:**

GEP Unterhalt/ Erneuerung Kanalisation	CHF	80'000
Sanierung Abwasserleitungen Gemeindestrassen	CHF	80'000
Neue Abwasserleitung + Pumpwerk zum Seewasserwerk	CHF	700'000

Überarbeitung Überbauungsordnung Seezone und SFG	CHF	30'000
Überarbeitung Überbauungsordnung Schürllirain	CHF	40'000
*Ortsplanungsrevision 2017-2020	CHF	150'000
Überbauungsordnung Dorfkern Ost	CHF	90'000

**Total Bruttoinvestitionen Gesamthaushalt**

<b>CHF</b>	<b>3'710'000</b>
------------	------------------

\* bereits bewilligte Ausgaben

## 2.4 Finanzplan 2020-2024

Der Finanzplan wurde aufgrund der Rechnung 2018, des Budgets 2019 und des Budgets 2020 überarbeitet. Er wird an der Gemeindeversammlung vom 6. Dezember 2019 erläutert.

## 3 Ergebnis

### 3.1 Übersicht Gesamtergebnis Gemeinde

Gemäss HRM2 wird nun neu auch das Gesamtergebnis inkl. Aufwandüberschuss/Ertragsüberschuss der Spezialfinanzierungen Feuerwehr, ARA und Abfall ausgewiesen.

Ergebnis Allgemeiner Haushalt	CHF	-477'291
Ergebnis Spezialfinanzierung Feuerwehr	CHF	-1'890
Ergebnis Spezialfinanzierung ARA	CHF	- 95'040
Ergebnis Spezialfinanzierung Abfall	CHF	- 4'933
<b>= Gesamtergebnis Gemeinde inkl. Spez.</b>	<b>CHF</b>	<b>- 579'154</b>
		=====

#### 3.1.1 Erfolgsrechnung Gesamthaushalt (inkl. Spez.fin.)

Betrieblicher Aufwand	CHF	19'213'036
Betrieblicher Ertrag	CHF	18'021'319
<b>Ergebnis aus betrieblicher Tätigkeit</b>	<b>CHF</b>	<b>-1'191'717</b>
Finanzaufwand	CHF	208'160
Finanzertrag	CHF	339'385
<b>Ergebnis aus Finanzierung</b>	<b>CHF</b>	<b>131'225</b>
<b>Operatives Ergebnis</b>	<b>CHF</b>	<b>-1'060'492</b>
Ausserordentlicher Aufwand	CHF	
Ausserordentlicher Ertrag	CHF	481'338
<b>Ausserordentliches Ergebnis</b>	<b>CHF</b>	<b>481'338</b>
<b>Gesamtergebnis Erfolgsrechnung</b>	<b>CHF</b>	<b>- 579'154</b>

#### 3.1.2 Investitionsrechnung Gesamthaushalt (inkl. Spez.fin.)

Investitionsausgaben	CHF	-3'710'000
Investitionseinnahmen	CHF	194'000
<b>Ergebnis Investitionsrechnung Gesamthaushalt</b>	<b>CHF</b>	<b>-3'516'000</b>

### 3.1.3 Finanzierungsergebnis Gesamthaushalt (inkl. Spez.fin.)

#### Selbstfinanzierung:

Gesamtergebnis Erfolgsrechnung	90	CHF	-579'154
Abschreibungen Verwaltungsvermögen	33	+ CHF	998'049
Einlagen in Fonds und Spezialfinanzierungen	35	+ CHF	212'600
Entnahmen aus Fonds und Spezialfinanzierungen	45	- CHF	-12'457
WB Darlehen VV	364	+ CHF	0
WB Beteiligungen VV	365	+ CHF	0
Abschreibungen Investitionsbeiträge	366	+ CHF	0
Zusätzliche Abschreibungen	383	+ CHF	0
Einlagen in den Bilanzüberschuss (Eigenkapital)	389	+ CHF	0
Entnahmen aus dem Bilanzüberschuss (Eigenkapital)	489	- CHF	-481'338
Selbstfinanzierung		CHF	137'700
<b>Nettoinvestitionen:</b>			
Ergebnis Investitionsrechnung	5 ./ 6	CHF	-3'516'000

<b>Finanzierungsergebnis</b>		<b>CHF</b>	<b>-3'378'300</b>
------------------------------	--	------------	-------------------

(+ = Finanzierungsüberschuss / - = Finanzierungsfehlbetrag)-

= **Selbstfinanzierungsgrad = 3,92%**

→ Der Fremdkapitalbedarf steigt gem. Finanzplan aufgrund der Nettoinvestitionen von CHF 3.5 Mio. sowie Rückzahlung des Schutzraumsatzabgaben-Fonds von CHF 629'480.45 an den Kanton von bisher CHF 11.5 Mio. Franken um 4.1 Mio. auf 15.6 Mio. Franken (durchschnittlicher Fremdkapitalzins von 1.13%, neues Fremdkapital 0.5%).

### 3.2 Ergebnis Allgemeiner Haushalt (ohne Spezialfinanzierungen Feuerwehr, Abwasser und Abfall)

Betrieblicher Aufwand	CHF	17'959'079
Betrieblicher Ertrag	CHF	16'910'662
<b>Ergebnis aus betrieblicher Tätigkeit</b>	<b>CHF</b>	<b>-1'048'417</b>

Finanzaufwand	CHF	208'160
Finanzertrag	CHF	297'948
<b>Ergebnis aus Finanzierung</b>	<b>CHF</b>	<b>89'788</b>

<b>Operatives Ergebnis</b>	<b>CHF</b>	<b>958'629</b>
----------------------------	------------	----------------

Ausserordentlicher Aufwand	CHF	0
Ausserordentlicher Ertrag	CHF	481'338
<b>Ausserordentliches Ergebnis (Entnahme aus finanzpol. Reserve)</b>	<b>CHF</b>	<b>481'338</b>

<b>Gesamtergebnis Erfolgsrechnung</b>	<b>CHF</b>	<b>-477'291</b>
---------------------------------------	------------	-----------------

#### Kommentar zum Ergebnis Allgemeiner Haushalt:

Entnahmen aus der finanzpolitischen Reserve (übrige Abschreibungen aus Vorjahren) müssen vorgenommen werden, wenn die Gemeinde im entsprechenden Rechnungsjahr einen Aufwandüberschuss im allgemeinen Haushalt ausweist und der Bilanzüberschussquotient (BüQ) unter 30% ist. Die Entnahme darf max. bis zur Höhe des Aufwandüberschusses gemacht werden und nur soweit, bis mit der Auflösung der BüQ von 30% erreicht ist. Diese Entnahme ist auch schon zu budgetieren.

### 3.3 Ergebnis Spezialfinanzierung Feuerwehr

Betrieblicher Aufwand	CHF	145'460
Betrieblicher Ertrag	CHF	143'000
<b>Ergebnis aus betrieblicher Tätigkeit</b>	<b>CHF</b>	<b>-2'460</b>
Finanzaufwand	CHF	0
Finanzertrag	CHF	570
<b>Ergebnis aus Finanzierung</b>	<b>CHF</b>	<b>-1'890</b>
<b>Operatives Ergebnis</b>	<b>CHF</b>	<b>-1'890</b>
Ausserordentlicher Aufwand	CHF	0
Ausserordentlicher Ertrag	CHF	0
<b>Ausserordentliches Ergebnis</b>	<b>CHF</b>	<b>0</b>
<b>Gesamtergebnis Erfolgsrechnung</b>	<b>CHF</b>	<b>-1'890</b>

#### Kommentar zum Ergebnis Spezialfinanzierung Feuerwehr:

Die Spezialfinanzierung Feuerwehr (Kontenbereich 1500) schliesst mit einem Aufwandüberschuss von CHF -1'890 ab. Der Aufwandüberschuss kann durch eine Entnahme aus dem Konto Rechnungsausgleich Feuerwehr ausgeglichen werden. Das Konto Rechnungsausgleich Feuerwehr weist per 1.1.2019 einen Saldo von CHF 103'494.75 auf.

### 3.4 Ergebnis Spezialfinanzierung Abwasser

Betrieblicher Aufwand	CHF	794'927
Betrieblicher Ertrag	CHF	682'457
<b>Ergebnis aus betrieblicher Tätigkeit</b>	<b>CHF</b>	<b>-112'470</b>
Finanzaufwand	CHF	0
Finanzertrag	CHF	17'430
<b>Ergebnis aus Finanzierung</b>	<b>CHF</b>	<b>17'430</b>
<b>Operatives Ergebnis</b>	<b>CHF</b>	<b>-95'040</b>
Ausserordentlicher Aufwand	CHF	0
Ausserordentlicher Ertrag	CHF	0
<b>Ausserordentliches Ergebnis</b>	<b>CHF</b>	<b>0</b>
<b>Gesamtergebnis Erfolgsrechnung</b>	<b>CHF</b>	<b>-95'040</b>

#### Kommentar zum Ergebnis Spezialfinanzierung Abwasser:

Die Spezialfinanzierung Abwasserentsorgung (ARA Kontenbereich 7201) weist im Budget 2020 einen Aufwandüberschuss von CHF -95'040 auf. Der Aufwandüberschuss kann aber durch eine Entnahme aus dem Konto Rechnungsausgleich gedeckt werden (Saldo per 1.1.2019 = CHF 1.1 Mio.). Gemäss neuem Rechnungslegungsmodell HRM2 werden die ARA-Anschlussgebühren neu direkt in der Erfolgsrechnung ARA verbucht, jedoch sofort in das Konto Werterhalt ARA zur Deckung zukünftiger Investitionen eingelegt. Das Konto Werterhalt ARA zeigt per 1.1.2019 einen Saldo von CHF 2'221'357.95.



### 3.5 Ergebnis Spezialfinanzierung Abfall

Betrieblicher Aufwand	CHF	313'570
Betrieblicher Ertrag	CHF	285'200
<b>Ergebnis aus betrieblicher Tätigkeit</b>	<b>CHF</b>	<b>-28'370</b>
Finanzaufwand	CHF	0
Finanzertrag	CHF	23'437
<b>Ergebnis aus Finanzierung</b>	<b>CHF</b>	<b>23'437</b>
<b>Operatives Ergebnis</b>	<b>CHF</b>	<b>-4'933</b>
Ausserordentlicher Aufwand	CHF	0
Ausserordentlicher Ertrag	CHF	0
<b>Ausserordentliches Ergebnis</b>	<b>CHF</b>	<b>0</b>
<b>Gesamtergebnis Erfolgsrechnung</b>	<b>CHF</b>	<b>-4'933</b>

#### Kommentar zum Ergebnis Spezialfinanzierung Abfall:

Die Spezialfinanzierung Abfallentsorgung (Kontenbereich 7301) schliesst mit einem Aufwandüberschuss von CHF 4'933 ab. Der Aufwandüberschuss wird durch eine Entnahme aus dem Konto Rechnungsausgleich Abfall gedeckt. Das Konto Rechnungsausgleich Abfall weist per 1.1.2019 einen Saldo von CHF 139'452.35 auf. Ab Jahr 2018 wird das Papier und Karton 1 x im Monat vom Kehrriemwagen eingesammelt anstatt wie bisher 4 x pro Jahr durch die Schule. Da der Papierpreis jedoch inzwischen um 50% gesunken ist, werden die Mehrkosten nicht vollständig vom Verkaufserlös des Papier/Kartons gedeckt.

#### 4 Antrag des Gemeinderates

Der Gemeinderat von Ipsach hat das vorliegende Budget 2020 an seiner Sitzung vom 21. Oktober 2019 beschlossen und beantragt der Gemeindeversammlung folgenden Beschluss zu fassen:

1. Die Gemeindesteueranlage wird wie bisher auf 1,59 Einheiten festgelegt.
2. Der Ansatz der Liegenschaftssteuer ist auf 1,5 ‰ des amtlichen Wertes zu belassen.
3. Genehmigung Budget 2020 bestehend aus:

<b>Gesamthaushalt</b>			
Aufwandüberschuss	CHF	-	579'154
<b>Allgemeiner Haushalt</b>			
Aufwandüberschuss	CHF	-	477'291
<b>SF Feuerwehr</b>			
Aufwandüberschuss	CHF	-	1'890
<b>SF Abwasserentsorgung</b>			
Aufwandüberschuss	CHF	-	95'040
<b>SF Abfall</b>			
Aufwandüberschuss	CHF	-	4'933

Ipsach, 21. Oktober 2019

**Gemeinderat Ipsach**



Susanne Stöckenius  
Gemeindepräsidentin



Markus Becker  
Geschäftsleiter Gemeinde



Monika Schüpbach  
Leiterin Abteilung Einwohner und Finanzen

#### 5 Genehmigung Gemeindeversammlung

Die Gemeindeversammlung Ipsach hat dem vorstehenden Antrag des Gemeinderates am 6. Dezember 2019 zugestimmt.

Ipsach, 6. Dezember 2019

**Einwohnergemeinde Ipsach**

Susanne Stöckenius  
Gemeindepräsidentin

Markus Becker  
Geschäftsleiter Gemeinde

Allgemeiner Haushalt		Budget 2020	Budget 2019	Rechnung 2018
<b>Betrieblicher Aufwand</b>				
30	Personalaufwand	3'889'179	3'774'545	3'482'913.58
31	Sach- und übriger Betriebsaufwand	2'348'102	2'211'820	1'976'749.15
33	Abschreibungen Verwaltungsvermögen	985'592	818'940	649'311.25
35	Einlagen in Fonds und Spezialfinanzierungen	0	0	0.00
36	Transferaufwand	10'736'206	10'414'710	10'143'748.75
37	Durchlaufende Beiträge	0	0	0.00
	<b>Total Betrieblicher Aufwand</b>	<b>17'959'079</b>	<b>17'220'015</b>	<b>16'252'722.73</b>
<b>Betrieblicher Ertrag</b>				
40	Fiskalertrag	10'907'791	10'902'570	10'431'964.80
41	Regalien und Konzessionen	134'500	134'500	135'345.00
42	Entgelte	1'465'780	1'526'731	1'531'119.78
43	Verschiedene Erträge	0	0	0.00
45	Entnahmen aus Fonds und Spezialfinanzierungen	0	0	24'364.68
46	Transferertrag	4'402'591	4'122'101	4'213'521.53
47	Durchlaufende Beiträge	0	0	0.00
	<b>Total Betrieblicher Ertrag</b>	<b>16'910'662</b>	<b>16'685'902</b>	<b>16'336'315.79</b>
	<b>Ergebnis aus betrieblicher Tätigkeit</b>	<b>-1'048'417</b>	<b>-534'113</b>	<b>83'593.06</b>
34	Finanzaufwand	208'160	187'060	184'039.55
44	Finanzertrag	297'948	291'653	389'085.75
	<b>Ergebnis aus Finanzierung</b>	<b>89'788</b>	<b>104'593</b>	<b>205'046.20</b>
	<b>Operatives Ergebnis</b>	<b>-958'629</b>	<b>-429'520</b>	<b>288'639.26</b>
38	Ausserordentlicher Aufwand	0	0	97'185.90
48	Ausserordentlicher Ertrag	481'338	429'520	0.00
	<b>Ausserordentliches Ergebnis</b>	<b>481'338</b>	<b>429'520</b>	<b>-97'185.90</b>
	<b>Gesamtergebnis Erfolgsrechnung</b>	<b>-477'291</b>	<b>0</b>	<b>191'453.36</b>



Funktionale Gliederung	Budget 2020		Budget 2019		Rechnung 2018	
	Aufwand	Ertrag	Aufwand	Ertrag	Aufwand	Ertrag
0 Allgemeine Verwaltung Nettoergebnis	1'840'920	306'523 1'534'397	1'905'970	284'392 1'621'578	1'846'683.01	265'070.53 1'581'612.48
1 Öffentliche Ordnung und Sicherheit, Verteidigung Nettoergebnis	382'298 14'874	397'172	270'437 87'705	358'142	259'176.40 141'820.25	400'996.65
2 Bildung Nettoergebnis	5'065'198	790'515 4'274'683	4'755'515	785'650 3'969'865	4'170'384.51	842'148.13 3'328'236.38
3 Kultur, Sport und Freizeit, Kirche Nettoergebnis	746'756	29'200 717'556	563'046	30'900 532'146	549'117.60	44'336.85 504'780.75
4 Gesundheit Nettoergebnis	12'723	12'723	9'572	9'572	7'982.15	7'982.15
5 Soziale Sicherheit Nettoergebnis	8'163'826	4'446'298 3'717'528	7'930'289	4'285'438 3'644'851	7'874'985.43	4'292'213.43 3'582'772.00
6 Verkehr und Nachrichtenübermittlung Nettoergebnis	1'049'901	278'580 771'321	1'088'575	263'581 824'994	1'011'416.82	280'138.25 731'278.57
7 Umweltschutz und Raumordnung Nettoergebnis	246'357	246'357	204'630	2'000 202'630	145'301.95	2'350.00 142'951.95
8 Volkswirtschaft Nettoergebnis	62'045 90'155	152'200	56'045 96'155	152'200	48'326.05 103'935.65	152'261.70
9 Finanzen und Steuern Nettoergebnis	1'079'965 11'169'536	12'249'501	1'068'860 10'621'776	11'690'636	1'232'819.12 9'633'858.38	10'866'677.50
<b>Total Aufwand</b>	<b>18'649'989</b>		<b>17'852'939</b>		<b>17'146'193.04</b>	
<b>Total Ertrag</b>		<b>18'649'989</b>		<b>17'852'939</b>		<b>17'146'193.04</b>
<b>Aufwandüberschuss</b>						
<b>Ertragsüberschuss</b>						



Einzelkonten nach Funktionen		Budget 2020		Budget 2019		Rechnung 2018	
		Aufwand	Ertrag	Aufwand	Ertrag	Aufwand	Ertrag
<b>0</b>	<b>Allgemeine Verwaltung</b>	<b>1'840'920</b>	<b>306'523</b>	<b>1'905'970</b>	<b>284'392</b>	<b>1'846'683.01</b>	<b>265'070.53</b>
	Nettoergebnis		1'534'397		1'621'578		1'581'612.48
<b>01</b>	<b>Legislative und Exekutive</b>	<b>288'420</b>		<b>280'720</b>		<b>271'209.37</b>	
	Nettoergebnis		288'420		280'720		271'209.37
<b>011</b>	<b>Legislative</b>	<b>60'680</b>		<b>53'780</b>		<b>59'748.52</b>	
	Nettoergebnis		60'680		53'780		59'748.52
<b>0110</b>	<b>Legislative</b>	<b>60'680</b>		<b>53'780</b>		<b>59'748.52</b>	
	Nettoergebnis		60'680		53'780		59'748.52
3000.00	Sitzungsgelder/Entschädigungen Wahlkommission	16'500		16'500		10'582.65	
3010.00	AHV-Pflichtiges Sitzungsgeld Wahlkommission					2'559.31	
3050.00	Sozialversicherungsbeiträge	200		200		285.32	
3052.00	Pensionskassenbeiträge	200		200		81.98	
3053.00	Unfallversicherungsbeiträge	100		100		26.76	
3102.00	Stimm- und Wahlmaterial, Botschaften, Inserate	14'500		9'500		14'845.30	
3110.00	Anschaffung Büromobiliar			2'000			
3130.00	Porti	9'300		9'300		9'245.45	
3130.03	Revision Gemeinderechnung	11'000		11'000		12'848.60	
3130.04	Dienstleistungen Dritter	5'280		4'380		9'214.35	
3170.00	Spesenentschädigung Wahlausschuss	600		600		58.80	
3636.00	Parteifinanzierung	3'000					
<b>012</b>	<b>Exekutive</b>	<b>227'740</b>		<b>226'940</b>		<b>211'460.85</b>	
	Nettoergebnis		227'740		226'940		211'460.85
<b>0120</b>	<b>Exekutive</b>	<b>227'740</b>		<b>226'940</b>		<b>211'460.85</b>	
	Nettoergebnis		227'740		226'940		211'460.85
3000.00	Sitzungsgelder/Entschädigungen Gemeinderat	151'600		151'600		149'981.15	
3000.01	Sitzungsgelder/Entschädigungen Finanzkommission	4'000		4'000		2'464.75	
3000.02	Sitzungsgelder/Entschädigungen Bau- und Planungskommission	8'260		8'260		4'680.90	
3000.03	Sitzungsgelder/Entschädigungen Umweltschutz- und Gesundheitskommission	8'620		8'620		5'576.20	
3050.00	Sozialversicherungsbeiträge	10'000		10'000		9'442.65	
3052.00	Pensionskassenbeiträge	5'000		5'000		4'715.40	
3053.00	Unfallversicherungsbeiträge	1'500		1'500		1'362.25	
3054.00	Beiträge an Familienausgleichskasse	3'000		3'000		2'699.65	
3090.00	Aus- und Weiterbildung Behörde			2'000		1'403.60	
3099.00	Personalanlässe	9'000		9'000		7'413.60	
3099.01	Schlussessen Finanzkommission	420		420		384.20	
3099.02	Schlussessen Bau- und Planungskommission	560		560		441.50	
3099.03	Schlussessen Umweltschutz- und Gesundheitskommission	420		420		285.60	
3099.04	Schlussessen Abstimmungs- und Wahlkommission	560		560			
3170.00	Fixe Spesen Gemeinderat	8'500		8'500		8'500.00	
3199.00	Gemeinderatskredit	16'300		13'500		12'109.40	
<b>02</b>	<b>Allgemeine Dienste</b>	<b>1'552'500</b>	<b>306'523</b>	<b>1'625'250</b>	<b>284'392</b>	<b>1'575'473.64</b>	<b>265'070.53</b>
	Nettoergebnis		1'245'977		1'340'858		1'310'403.11
<b>022</b>	<b>Allgemeine Dienste</b>	<b>1'242'730</b>	<b>186'403</b>	<b>1'235'430</b>	<b>169'504</b>	<b>1'248'177.17</b>	<b>158'852.53</b>
	Nettoergebnis		1'056'327		1'065'926		1'089'324.64

Einzelkonten nach Funktionen	Budget 2020		Budget 2019		Rechnung 2018	
	Aufwand	Ertrag	Aufwand	Ertrag	Aufwand	Ertrag
<b>0220 Allgemeine Dienste</b>	<b>1'242'730</b>	<b>186'403</b>	<b>1'235'430</b>	<b>169'504</b>	<b>1'248'177.17</b>	<b>158'852.53</b>
Nettoergebnis		1'056'327		1'065'926		1'089'324.64
3010.00 Besoldungen	819'000		788'000		786'072.92	
3050.00 Sozialversicherungsbeiträge	49'700		47'800		49'241.63	
3052.00 Pensionskassenbeiträge	64'300		65'100		58'210.82	
3053.00 Unfallversicherungsbeiträge	8'000		8'500		7'567.66	
3054.00 Beiträge an Familienausgleichskasse	14'800		14'200		13'085.15	
3090.00 Aus- und Weiterbildung Verwaltung	23'450		30'000		25'495.61	
3091.00 Stelleninserate	5'000		5'000		3'821.30	
3099.00 Personalanlässe, Geschenke	7'500		7'000		7'595.40	
3099.01 Mobilitätsprogramm	2'500		5'000		3'755.00	
3100.00 Büromaterial	9'000		9'000		11'473.35	
3101.00 Verbrauchsmaterial	50		250		14.90	
3102.00 Drucksachen, Publikationen	19'000		16'000		23'050.60	
3103.00 Fachliteratur, Zeitschriften	2'000		1'500		2'032.80	
3110.00 Anschaffung Büromobiliar und -maschinen	2'500		1'000		7'806.79	
3111.00 Anschaffungen Fahrzeuge aller Art					3'810.00	
3113.00 Anschaffung Hardware	5'000		5'000		5'387.96	
3118.00 Anschaffung Software/Lizenzen					1'437.25	
3130.00 Telefon, Porti, Spesen Zahlungsverkehr	18'230		18'230		17'269.58	
3130.01 Betriebskosten	3'000		3'000		3'632.70	
3130.02 Mitgliedschafts- und Jahresbeiträge	6'010		6'010		5'950.00	
3130.03 Dienstleistungen Dritter	3'000		9'500		31'675.05	
3130.04 Beitrag Verein seeland.biel/bienne (ohne TBS)	17'200		17'200		16'867.20	
3133.01 RZ MKF, Wartung Software, Internetleitung Evard	92'600		103'700		93'368.51	
3134.00 Haftpflicht- und Sachversicherungsprämien	2'160		2'160		1'955.60	
3150.00 Unterhalt Büromobiliar und -maschinen	5'630		3'880		4'832.51	
3153.00 Informatik Unterhalt (Hardware)	200		200			
3162.00 Leasing	5'900		11'900		5'828.73	
3170.00 Spesenentschädigungen	800		300		746.90	
3611.00 Entschädigungen an Kanton	56'200		56'000		56'191.25	
4210.00 Mahngebühren		2'000		2'000		2'675.00
4250.00 Verkaufserlöse (Reglemente, Drucksachen)		1'200		1'200		1'359.38
4260.00 Rückerstattungen		3'100		3'100		11'692.35
4611.00 Entschädigung Registerführung Kirchensteuern		3'360		3'500		3'361.00
4612.00 Interne Verrechnung Dienstleistungen Spez.finanz.		16'000		16'000		16'000.00
4910.00 Interne Verrechnung Dienstleistungen Allg. Haushalt		160'743		143'704		123'764.80
<b>029 Verwaltungsliegenschaften</b>	<b>309'770</b>	<b>120'120</b>	<b>389'820</b>	<b>114'888</b>	<b>327'296.47</b>	<b>106'218.00</b>
Nettoergebnis		189'650		274'932		221'078.47
<b>0290 Gemeindeverwaltung /     Gemeindezentrum</b>	<b>299'545</b>	<b>81'960</b>	<b>379'420</b>	<b>76'728</b>	<b>315'335.17</b>	<b>70'176.00</b>
Nettoergebnis		217'585		302'692		245'159.17
3010.00 Besoldungen	91'900		90'300		85'359.54	
3049.00 Dienstkleider	500		500		477.85	
3050.00 Sozialversicherungsbeiträge	5'800		5'700		5'354.79	
3052.00 Pensionskassenbeiträge	8'300		10'900		6'613.20	
3053.00 Unfallversicherungsbeiträge	1'200		1'200		1'077.21	
3054.00 Beiträge an Familienausgleichskasse	1'700		1'700		1'536.45	
3090.00 Aus- und Weiterbildung Hauswarte	1'500				780.00	
3091.00 Stelleninserate					646.20	
3101.00 Verbrauchsmaterial	6'000		6'000		4'693.73	
3111.00 Anschaffung Mobiliar und Reinigungsgeräten	8'500		8'000		6'598.60	
3120.00 Wasser, ARA, Energie, Heizmaterial	43'000		43'000		45'086.05	



Einzelkonten nach Funktionen	Budget 2020		Budget 2019		Rechnung 2018	
	Aufwand	Ertrag	Aufwand	Ertrag	Aufwand	Ertrag
3130.00 Telefon, Porti			500			
3130.01 Gebühren	500		500		383.40	
3134.00 Haftpflicht- und Sachversicherung	7'520		7'520		7'404.40	
3144.00 Unterhalt Liegenschaften, Service-Kosten	92'800		161'900		144'592.35	
3150.00 Unterhalt Reinigungsgeräte, Mobiliar und Pflanzen	2'000		500		655.90	
3170.00 Spesenentschädigungen	800		800		338.85	
3300.40 Planmässige Abschreibungen Gemeindehaus/Gde.zentrum	27'525		40'400		3'736.65	
4260.00 Rückerstattungen				10'000		5'579.90
4470.00 Miet-, Baurechts- und Pachtzinse		12'300		10'930		12'875.45
4472.00 Benützungsgebühren Mehrzwecksaal und Singsaal		2'000		3'200		1'825.00
4910.00 Intern verrechnete Dienstleistungen		67'660		52'598		49'895.65
<b>0291 Wohnungen Gemeindehaus Nettoergebnis</b>	<b>10'225</b> 27'935	<b>38'160</b>	<b>10'400</b> 27'760	<b>38'160</b>	<b>11'961.30</b> 24'080.70	<b>36'042.00</b>
3130.03 Kabelfernseh-Gebühren, Dienstleistungen Dritter	825		1'000		823.90	
3144.00 Baulicher Unterhalt	5'000		5'000		6'737.40	
3910.00 Intern verrechnete Dienstleistungen	4'400		4'400		4'400.00	
4470.01 Mietzinse und Nebenkosten		38'160		38'160		36'042.00
<b>1 Öffentliche Ordnung und Sicherheit, Verteidigung Nettoergebnis</b>	<b>527'758</b> 14'874	<b>542'632</b>	<b>421'017</b> 87'705	<b>508'722</b>	<b>405'090.10</b> 141'820.25	<b>546'910.35</b>
<b>11 Öffentliche Sicherheit Nettoergebnis</b>	<b>64'429</b>	<b>35'000</b> 29'429	<b>67'125</b>	<b>35'000</b> 32'125	<b>55'663.25</b>	<b>41'520.05</b> 14'143.20
<b>111 Polizei Nettoergebnis</b>	<b>64'429</b>	<b>35'000</b> 29'429	<b>67'125</b>	<b>35'000</b> 32'125	<b>55'663.25</b>	<b>38'640.05</b> 17'023.20
<b>1110 Polizei Nettoergebnis</b>	<b>64'429</b>	<b>35'000</b> 29'429	<b>67'125</b>	<b>35'000</b> 32'125	<b>55'663.25</b>	<b>38'640.05</b> 17'023.20
3000.00 Entschädigungen, Tag- und Sitzungsgelder SIKO	9'100		9'100		6'426.00	
3050.00 Sozialversicherungsbeiträge	200		200			
3053.00 Unfallversicherungsbeiträge	5		5			
3054.00 Beiträge an Familienausgleichskasse	120		120			
3090.00 Aus- und Weiterbildungsaufwand	500		500			
3099.00 Schlussessen Sicherheitskommission	420		420		324.10	
3100.00 Bussenblöcke	5'000		5'000		3'554.10	
3102.00 Inserate	300		1'000		218.85	
3130.00 Telefon, Porti, Bankgebühren	1'200		1'200		424.00	
3130.02 Mitgliedschafts- und Jahresbeiträge	100		100		100.00	
3132.00 Bewachungsdienst Gemeinde (inkl. Seezone)	36'300		36'300		32'623.55	
3132.01 Verkehrsgutachten					10'686.95	
3132.02 Amts- und Vollzugshilfe durch Dritte	2'000		4'000		1'305.70	
3631.00 Pauschalierung der Interventionskosten	9'184		9'180			
4210.00 Gebührenerträge für Wohnungs-Ex-Missionen						600.00
4270.00 Parkbussen		25'000		25'000		28'040.05
4910.00 Intern verrechnete Dienstleistungen		10'000		10'000		10'000.00
<b>112 Verkehrssicherheit Nettoergebnis</b>					<b>2'880.00</b>	<b>2'880.00</b>
<b>1120 Verkehrssicherheit Nettoergebnis</b>					<b>2'880.00</b>	<b>2'880.00</b>
4260.00 Rückerstattungen						2'880.00

Einzelkonten nach Funktionen		Budget 2020		Budget 2019		Rechnung 2018	
		Aufwand	Ertrag	Aufwand	Ertrag	Aufwand	Ertrag
<b>14</b>	<b>Allgemeines Rechtswesen</b>	<b>126'810</b>	<b>296'300</b>	<b>118'810</b>	<b>292'800</b>	<b>121'306.70</b>	<b>326'994.10</b>
	Nettoergebnis	169'490		173'990		205'687.40	
<b>140</b>	<b>Allgemeines Rechtswesen</b>	<b>126'810</b>	<b>296'300</b>	<b>118'810</b>	<b>292'800</b>	<b>121'306.70</b>	<b>326'994.10</b>
	Nettoergebnis	169'490		173'990		205'687.40	
<b>1400</b>	<b>Allgemeines Rechtswesen</b>	<b>126'810</b>	<b>71'300</b>	<b>118'810</b>	<b>67'800</b>	<b>121'306.70</b>	<b>101'989.75</b>
	Nettoergebnis		55'510		51'010		19'316.95
3010.00	Lohn Siegelungswesen	3'500		3'500		2'150.00	
3050.00	Sozialversicherungsbeiträge	230		230		135.40	
3053.00	Unfallversicherungsbeiträge	20		20		9.65	
3054.00	Beiträge an Familienausgleichskasse	60		60		38.70	
3102.00	Planmaterial und Drucksachen	5'000		5'000		3'374.00	
3102.01	Inserate Baupolizei, Drucksachen	5'000		5'000		686.70	
3130.01	Gebühren und Kosten Gemeindeschreiberei	23'000		23'000		24'172.20	
3130.03	Auslagerung Siegelungswesen ab 1.8.2015					1'400.00	
3130.04	Gebühren und Kosten Bauverwaltung	15'000		15'000		15'723.00	
3132.00	Nachführung und Neuvermessung Vermessungswerk	59'000		40'000		58'713.35	
3132.01	Anwaltskosten, Gerichtsgebühren, Verurkundungen	5'000		6'000			
3132.02	Juristische Beratung für Bauverwaltung	10'000		20'000		13'903.70	
3636.01	Tierschutzverein Biel-Seeland	1'000		1'000		1'000.00	
4120.00	Konzessionen Plakate		800		800		800.00
4210.00	Gebührenerträge Gemeindeschreiberei		40'000		40'000		48'582.30
4210.01	Einbürgerungsgebühren		6'000		6'000		2'980.00
4210.02	Gebührenerträge Bauverwaltung		15'000		15'000		24'821.40
4260.00	Rückerstattungen		3'000		3'000		11'852.10
4611.00	Kantonsbeitrag an Kosten ÖREB-Kataster						11'873.95
4631.00	Gebührenanteil Datenbezug amtliche Vermessungen		5'500		2'000		
4631.01	Provision GVB, Kt.-Beiträge		1'000		1'000		1'080.00
<b>1402</b>	<b>Kinder- und Erwachsenenschutz</b>		<b>225'000</b>		<b>225'000</b>		<b>225'004.35</b>
	Nettoergebnis	225'000		225'000		225'004.35	
4611.00	Kantonsbeitrag Besoldungskosten Soz. KESB		225'000		225'000		225'004.35
<b>15</b>	<b>Feuerwehr</b>	<b>145'460</b>	<b>145'460</b>	<b>150'580</b>	<b>150'580</b>	<b>145'913.70</b>	<b>145'913.70</b>
<b>150</b>	<b>Feuerwehr</b>	<b>145'460</b>	<b>145'460</b>	<b>150'580</b>	<b>150'580</b>	<b>145'913.70</b>	<b>145'913.70</b>
<b>1500</b>	<b>Feuerwehr</b>	<b>145'460</b>	<b>145'460</b>	<b>150'580</b>	<b>150'580</b>	<b>145'913.70</b>	<b>145'913.70</b>
3181.00	Forderungsverluste Ersatzabgaben Feuerwehrdienst und Erlasse	3'000		3'000		3'072.10	
3612.01	Intern verrechnete Dienstleistungen	1'000		1'000		1'000.00	
3632.00	Beitrag Feuerwehr Biel (neu ab 2013)	132'000		127'000		131'826.70	
3632.01	Feuerwehr Nidau Ipsach: Anteil Ipsach Zinsen/Abschreibungen auf FZ/Ausrüstung	9'460		10'000		10'014.90	
4200.00	Ersatzabgaben Feuerwehrdienstpflicht		143'000		150'000		142'982.40
4409.00	Intern verrechnete Zinsen		570		580		529.50
9010.00	Ertragsüberschuss Spez.fin. FW			9'580			
9011.00	Aufwandüberschuss Spez.fin. FW		1'890				2'401.80
<b>16</b>	<b>Verteidigung</b>	<b>191'059</b>	<b>65'872</b>	<b>84'502</b>	<b>30'342</b>	<b>82'206.45</b>	<b>32'482.50</b>
	Nettoergebnis		125'187		54'160		49'723.95

Einzelkonten nach Funktionen		Budget 2020		Budget 2019		Rechnung 2018	
		Aufwand	Ertrag	Aufwand	Ertrag	Aufwand	Ertrag
<b>161</b>	<b>Militärische Verteidigung</b>	<b>52'059</b>	<b>22'123</b>	<b>14'600</b>	<b>3'932</b>	<b>13'424.50</b>	<b>3'288.55</b>
	Nettoergebnis		29'936		10'668		10'135.95
<b>1610</b>	<b>Schiessanlage Almeli</b>	<b>52'059</b>	<b>22'123</b>	<b>14'600</b>	<b>3'932</b>	<b>13'424.50</b>	<b>3'288.55</b>
	Nettoergebnis		29'936		10'668		10'135.95
3120.00	Wasser, Energie, Heizmaterial Schiessanlage Almeli	1'000		1'000		541.95	
3134.00	Versicherungsprämien Schiessanlage Almeli	1'700		1'700		1'638.50	
3144.00	Baulicher Unterhalt Schiessanlage Almeli	42'000		5'000		4'208.80	
3300.40	planmässige Abschreibungen Almeli	6'559		6'100		6'235.25	
3635.00	Gemeindebeitrag Ipsach an Feldschützen	500		500		500.00	
3910.00	Intern verrechnete Dienstleistungen	300		300		300.00	
4612.00	Rückerstattungen Anschlussgemeinden für Schiessanlage Almeli		22'123		3'932		3'288.55
<b>162</b>	<b>Zivile Verteidigung</b>	<b>139'000</b>	<b>43'749</b>	<b>69'902</b>	<b>26'410</b>	<b>68'781.95</b>	<b>29'193.95</b>
	Nettoergebnis		95'251		43'492		39'588.00
<b>1620</b>	<b>Zivilschutz</b>	<b>139'000</b>	<b>43'749</b>	<b>69'902</b>	<b>26'410</b>	<b>68'781.95</b>	<b>29'193.95</b>
	Nettoergebnis		95'251		43'492		39'588.00
3130.03	Dienstleistungen Dritter (Kontrolle ZS-Räume 2019)	42'000					
3134.00	Versicherungsprämien	120		120		109.80	
3612.00	Beitrag an Zivilschutzverband Nidau Plus	52'400		43'010		39'192.70	
3612.01	Beitrag an Reg. Führungsorgan Biel (RFO)	2'800		2'800		2'754.50	
3910.00	Interne Verrechnung von Dienstleistungen	40'280		22'492		25'324.95	
3950.00	Verrechnete Abschreibungen	1'400		1'480		1'400.00	
4470.00	Mietzinse		2'469		2'469		2'469.00
4612.00	Entschädigung Führung Geschäftsstelle Zivilschutzverband Nidau Plus		41'280		23'941		26'724.95
<b>2</b>	<b>Bildung</b>	<b>5'065'198</b>	<b>790'515</b>	<b>4'755'515</b>	<b>785'650</b>	<b>4'170'384.51</b>	<b>842'148.13</b>
	Nettoergebnis		4'274'683		3'969'865		3'328'236.38
<b>21</b>	<b>Obligatorische Schule</b>	<b>5'045'118</b>	<b>790'515</b>	<b>4'736'965</b>	<b>785'650</b>	<b>4'157'017.69</b>	<b>842'148.13</b>
	Nettoergebnis		4'254'603		3'951'315		3'314'869.56
<b>211</b>	<b>Eingangsstufe</b>	<b>232'461</b>		<b>218'468</b>		<b>218'267.15</b>	
	Nettoergebnis		232'461		218'468		218'267.15
<b>2110</b>	<b>Kindergarten</b>	<b>232'461</b>		<b>218'468</b>		<b>218'267.15</b>	
	Nettoergebnis		232'461		218'468		218'267.15
3010.00	Lohn für Inklusions-Angebot ab 1.8.2019 im KG	4'080					
3050.00	Sozialversicherungen	300					
3053.00	Unfallversicherungsbeiträge	100					
3054.00	Familienausgleichskassenbeiträge	100					
3104.00	Schulmaterial und Lehrmittel	17'000		15'450		15'129.35	
3111.05	Anschaffung Turn- und Sportmaterial	2'670		2'296		2'436.10	
3113.00	Anschaffungen Hardware	200					
3119.00	Mobiliaranschaffungen	510		1'470		3'962.30	
3132.00	Honorare, Übersetzungen KG	800		800			
3134.00	Versicherungsprämien	1'200		1'200		1'084.65	
3150.00	Unterhalt Mobilien	800		800			
3170.00	Spesen für Benutzung privater PC	1'800					
3171.00	Ausflüge, Kindergartenreise	1'540		1'562		1'658.15	

Einzelkonten nach Funktionen	Budget 2020		Budget 2019		Rechnung 2018	
	Aufwand	Ertrag	Aufwand	Ertrag	Aufwand	Ertrag
3199.00 Übriger Betriebsaufwand	100		100		72.35	
3611.00 Gemeindeanteil Lastenausgleich Lehrergehälter	200'761		194'790		192'924.25	
3637.00 Beitrag an Eltern für Besuch Privat-Kindergarten	500				1'000.00	
<b>212 Primarstufe</b>	<b>1'120'700</b>	<b>5'100</b>	<b>1'063'506</b>	<b>4'800</b>	<b>996'863.62</b>	<b>30'564.38</b>
Nettoergebnis		1'115'600		1'058'706		966'299.24
<b>2120 Primarstufe</b>	<b>1'120'700</b>	<b>5'100</b>	<b>1'063'506</b>	<b>4'800</b>	<b>996'863.62</b>	<b>30'564.38</b>
Nettoergebnis		1'115'600		1'058'706		966'299.24
3010.00 Lohn ICT-Verantwortlicher	16'500		16'500			
3020.00 Besoldungen Lehrkräfte	6'600				818.05	
3050.00 Sozialversicherungsbeiträge ICT	1'100		1'100			
3052.00 Pensionskassenbeiträge	3'000		3'000			
3053.00 Unfallversicherungsbeiträge	200		200			
3054.00 Beiträge an Familienausgleichskasse	300		300			
3090.00 Aus- und Weiterbildung	17'290		16'340		10'716.40	
3099.00 Anerkennungen, Geschenke Personal	2'900		2'810		2'471.80	
3099.01 Mobilitätsprogramm	2'000		3'000		3'765.00	
3102.00 Inserate	5'150		5'150		335.45	
3103.00 Fachliteratur, Zeitschriften	1'290		854		762.10	
3104.00 Schulmaterial und Lehrmittel	60'300		61'800		67'388.53	
3104.01 Schulmaterial Handarbeiten und Werken	17'750		18'150		21'193.78	
3105.00 Aufwand für Schulfest (Lebensmittel)	1'500		1'500		312.55	
3110.00 Anschaffung Büromöbel und Geräte	3'825		14'120		3'671.20	
3111.01 Anschaffung Schulmobiliar (Pulte/Stühle)	3'590				982.60	
3111.02 Anschaffung Gestalten/Werken			6'253		893.35	
3111.03 Anschaffung Musikinstrumente	660		3'990		1'319.60	
3111.04 Anschaffung Turn- und Sportmaterial	5'310		4'585		14'920.60	
3111.05 Übrige Anschaffungen für den Unterricht	8'660		7'160		9'705.20	
3113.00 Anschaffung Hardware	4'600				2'627.05	
3118.00 Anschaffungen Software	2'520		3'800			
3130.00 Telefon, Porti	100		2'500		67.60	
3130.01 Internetleitung Schule					1'063.35	
3130.02 Mitgliedschafts- und Jahresbeiträge	850		850		470.80	
3130.03 Dienstleistungen Dritter	10'000					
3132.00 Honorare an Referenten, Übersetzer	5'000		5'000		4'352.65	
3133.00 MKF-Rechenzentrum (ungültig)					4'227.25	
3133.01 Homepage Schule					513.65	
3134.00 Versicherungsprämien	1'850		1'700		1'730.20	
3151.00 Unterhalt Mobilien und Geräte	6'400		6'200		6'362.96	
3158.00 EDV-Support und Wartung, Software	34'890		34'000		6'489.70	
3162.00 Leasing, Mieten	9'000		9'890		4'933.10	
3170.00 Spesen Benutzung privater PC	7'200					
3171.00 Beiträge Schulreisen, Lager, Landschulwochen	43'325		47'944		29'919.75	
3171.01 Projekt Abschluss 6. Klasse	2'000		6'500		6'248.60	
3199.00 Eintritte Strandbad Nidau	500		1'000		300.00	
3199.01 Übriger Betriebsaufwand (Entsorgung)	100		100			
3300.60 Abschreibungen Mobilien/EDV Prim.	44'000		46'000		15'971.25	
3611.00 Gemeindeanteil Lastenausgleich Lehrergehälter	787'440		719'210		769'079.50	
3612.00 Schulgelder an andere Gemeinden			12'000			
3637.00 Gemeindebeitrag an Besuch Privatschulen	3'000				3'250.00	
4250.01 Einnahmen Schulfest		800		800		722.50
4250.02 Einnahmen Projekt Abschluss 6. Klasse		1'000		2'500		2'167.60
4260.00 Rückerstattungen		1'800				1'809.60
4502.00 Auflösung Primarschulfonds per 31.12.2018						24'364.68
4910.00 Intern verrechnete Dienstleistungen		1'500		1'500		1'500.00

Einzelkonten nach Funktionen		Budget 2020		Budget 2019		Rechnung 2018	
		Aufwand	Ertrag	Aufwand	Ertrag	Aufwand	Ertrag
<b>213</b>	<b>Oberstufe</b>	<b>1'677'130</b>	<b>273'995</b>	<b>1'616'436</b>	<b>270'430</b>	<b>1'338'597.35</b>	<b>280'556.50</b>
	Nettoergebnis		1'403'135		1'346'006		1'058'040.85
<b>2130</b>	<b>Sekundarstufe I</b>	<b>1'677'130</b>	<b>273'995</b>	<b>1'616'436</b>	<b>270'430</b>	<b>1'338'597.35</b>	<b>280'556.50</b>
	Nettoergebnis		1'403'135		1'346'006		1'058'040.85
3104.00	Schulmaterial Integration + Besondere Massnahmen	2'350		2'500			
3631.00	Schulkostenbeiträge Kanton	105'040		105'040		50'451.35	
3632.00	Beitrag an Schulverband Nidau für Lehrerbesoldung	764'380		715'100		621'570.00	
3632.01	Beitrag an Schulverband Nidau für Betriebskosten	577'717		572'816		470'081.00	
3632.02	Integrationsklasse Nidau: Anteil Lehrerbesoldungen	158'619		141'030		135'477.00	
3632.03	Integrationsklasse Nidau: Anteil Betriebskosten	65'524		76'450		61'018.00	
3637.00	Gemeindebeitrag an Besuch Privatschulen	3'500		3'500			
4611.00	Schülerbeitrag vom Kanton für L'Besoldungen Sek+Quarta		273'995		270'430		280'556.50
<b>214</b>	<b>Musikschulen</b>	<b>170'000</b>		<b>178'000</b>		<b>164'099.05</b>	<b>17.15</b>
	Nettoergebnis		170'000		178'000		164'081.90
<b>2140</b>	<b>Musikschulen</b>	<b>170'000</b>		<b>178'000</b>		<b>164'099.05</b>	<b>17.15</b>
	Nettoergebnis		170'000		178'000		164'081.90
3636.00	Beiträge Musikschulen	170'000		178'000		164'099.05	
4260.00	Rückerstattungen						17.15
<b>217</b>	<b>Schulliegenschaften</b>	<b>1'125'190</b>	<b>102'600</b>	<b>1'004'212</b>	<b>102'600</b>	<b>892'031.37</b>	<b>120'545.00</b>
	Nettoergebnis		1'022'590		901'612		771'486.37
<b>2170</b>	<b>Schulliegenschaften</b>	<b>1'125'190</b>	<b>102'600</b>	<b>1'004'212</b>	<b>102'600</b>	<b>892'031.37</b>	<b>120'545.00</b>
	Nettoergebnis		1'022'590		901'612		771'486.37
3010.00	Besoldungen	289'000		254'500		234'144.21	
3049.00	Dienstkleider	1'000		1'000		626.20	
3050.00	Sozialversicherungsbeiträge	18'000		15'900		13'952.01	
3052.00	Pensionskassenbeiträge	21'600		24'000		17'343.30	
3053.00	Unfallversicherungsbeiträge	3'400		3'000		2'564.64	
3054.00	Beiträge an Familienausgleichskasse	5'300		4'600		4'242.65	
3090.00	Aus- und Weiterbildungsaufwand	1'500		1'500			
3091.00	Stelleninserate					2'898.20	
3101.00	Verbrauchsmaterial	10'000		7'000		11'225.67	
3111.00	Anschaffung Reinigungsgeräten und Mobilien	24'200		27'000		11'092.65	
3113.00	Anschaffungen Hardware			500			
3120.00	Wasser, ARA, Energie, Heizmaterial	101'000		101'000		89'117.65	
3130.00	Telefon, Gebühren Container	1'500		1'500		1'170.00	
3130.03	Dienstleistungen Dritter	20'000				15'503.95	
3134.00	Versicherungsprämien	15'582		15'582		14'696.95	
3144.00	Baulicher Unterhalt Hochbauten	107'000		86'000		75'550.09	
3151.00	Unterhalt Maschinen, Geräte und Schulmobiliar	4'000		4'000		899.30	
3170.00	Spesenentschädigungen	1'700		1'280		995.30	
3300.40	Planmässige Abschreibungen Schule/KG	276'038		261'480		201'638.15	
3300.60	Planmässige Abschreibungen EDV Prim.	30'000					
3300.90	Abschreibungen altes VV (Schule/KG)	194'370		194'370		194'370.45	
4260.00	Rückerstattungen		2'000		2'000		3'064.00
4470.00	Liegenschaftsertrag		2'200		2'200		4'550.00
4910.00	Interne Verrechnung von Dienstleistungen		98'400		98'400		112'931.00

Einzelkonten nach Funktionen		Budget 2020		Budget 2019		Rechnung 2018	
		Aufwand	Ertrag	Aufwand	Ertrag	Aufwand	Ertrag
<b>218</b>	<b>Tagesbetreuung</b>	<b>511'870</b>	<b>399'820</b>	<b>472'850</b>	<b>398'820</b>	<b>433'581.17</b>	<b>403'330.10</b>
	Nettoergebnis		112'050		74'030		30'251.07
<b>2180</b>	<b>Tagesbetreuung</b>	<b>511'870</b>	<b>399'820</b>	<b>472'850</b>	<b>398'820</b>	<b>433'581.17</b>	<b>403'330.10</b>
	Nettoergebnis		112'050		74'030		30'251.07
3010.00	Löhne Tagesschule	325'600		314'400		292'461.88	
3050.00	Sozialversicherungsbeiträge	20'100		19'400		18'252.19	
3052.00	Pensionskassenbeiträge	23'000		21'900		19'379.70	
3053.00	Unfallversicherungsbeiträge	3'600		3'500		3'061.45	
3054.00	Beiträge an Familienausgleichskasse	5'900		5'700		5'264.30	
3090.00	Aus- und Weiterbildung	5'630		7'050		2'632.20	
	Tagesschulmitarb.						
3091.00	Stelleninserate					1'198.70	
3099.00	Anerkennungen, Geschenke Personal	800		800			
3100.00	Büromaterial, Verbrauchsmaterial	650		600		623.15	
3102.00	Drucksachen, Publikationen	200		200		582.85	
3104.00	Verbrauchsmaterial für Unterricht	3'600		3'600		3'101.45	
3104.01	Verbrauchsmaterial Küche (Waschmittel)	1'300					
3105.00	Lebensmittel	48'000		48'000		43'060.20	
3110.00	Anschaffungen Mobiliar	4'200		4'200		4'913.15	
3110.01	Anschaffungen Geräte, Material für Küche	1'400		3'210		1'258.75	
3113.00	Anschaffungen Hardware					895.00	
3119.00	Anschaffung Spiel- und Lehrmaterial	2'000		2'000		1'172.15	
3130.00	Telefon, Porti	100		100			
3130.02	Beitrag an Fondssocial, Berufsbildungsfonds + Beitrag an Verein berner Tagesschulen	520		520		420.00	
3133.00	Rechenzentrum MKF	500		500		157.50	
3134.00	Haftpflcht- und Sachversicherungsprämien	300		300		202.65	
3144.00	Baulicher Unterhalt	27'900		3'000		587.95	
3150.00	Unterhalt Büromobiliar und Maschinen	5'000		2'300		1'030.35	
3170.00	Spesenentschädigung Personal	900		900		266.05	
3910.00	Intern verrechnete Dienstleistungen	15'800		15'800		15'300.00	
3940.00	Intern verr. Zinsen	1'550		1'550		2'959.90	
3950.00	Intern verr. Abschreibungen	13'320		13'320		14'799.65	
4240.00	Elternbeiträge für Betreuungsstd.		100'000		80'000		103'243.40
4240.01	Elternbeiträge für Essen		60'000		50'000		60'857.00
4240.02	Einnahmen Mittagessen Gäste/Mitarbeiter TS		6'400		4'400		6'430.00
4260.00	Div. Rückerstattungen						311.40
4631.00	Kantonsbeiträge		183'000		214'000		183'551.30
4910.00	Intern Verr. Ertrag (Essen für KITA)		50'420		50'420		48'937.00
<b>219</b>	<b>Obligatorische Schule</b>	<b>207'767</b>	<b>9'000</b>	<b>183'493</b>	<b>9'000</b>	<b>113'577.98</b>	<b>7'135.00</b>
	Nettoergebnis		198'767		174'493		106'442.98
<b>2190</b>	<b>Schulleitung und Schulverwaltung</b>	<b>126'474</b>		<b>64'300</b>		<b>75'058.08</b>	
	Nettoergebnis		126'474		64'300		75'058.08
3010.00	Besoldungen Schulleitung/Schulverwaltung	43'900		45'100		55'122.29	
3050.00	Sozialversicherungsbeiträge	2'700		2'800		3'406.37	
3052.00	Pensionskassenbeiträge	3'400		3'400		3'214.50	
3053.00	Unfallversicherungsbeiträge	500		500		545.00	
3054.00	Beiträge an Familienausgleichskasse	800		900		992.20	
3100.00	Büromaterial Schulleitung/Schulverwaltung	1'700		1'600		1'647.07	
3111.00	Anschaffungen Büromobiliar/Geräte	8'165					
3113.00	Anschaffungen Hardware	1'452					
3118.00	Anschaffungen Software	42'822					
3130.03	Lohn Schulleiterin via PERSISKA + Arbeitsplatzbewertung Schulsekr.	10'000		10'000		9'830.65	

Einzelkonten nach Funktionen	Budget 2020		Budget 2019		Rechnung 2018	
	Aufwand	Ertrag	Aufwand	Ertrag	Aufwand	Ertrag
3158.00	Wartung Software	9'235				
3162.00	Leasing Multifunktionsgerät	1'500				
3170.00	Spesen Schulleiterin (Natel-Pauschale)	300			300.00	
<b>2192</b>	<b>Schulbibliothek</b>	<b>8'333</b>	<b>4'000</b>	<b>8'333</b>	<b>4'000</b>	<b>3'992.00</b>
	Nettoergebnis		4'333		4'333	7'782.20
3103.00	Anschaffung Schulbibliothek/-mediathek	6'500		6'500		7'410.05
3110.00	Anschaffung Mobilien und Geräten					2'805.50
3150.00	Unterhalt Bücher und Geräte	500		500		428.00
3612.00	Beitrag Bibliothek/Mediathek des OSV Nidau	1'333		1'333		1'130.65
4634.00	Beiträge Schulbibliothek/-mediathek		4'000		4'000	3'992.00
<b>2194</b>	<b>Freiwilliger Schulsport</b>					<b>3'143.00</b>
	Nettoergebnis					3'143.00
4611.00	Kantonsbeiträge an freiwilliger Schulsport					3'143.00
<b>2196</b>	<b>Elternmitarbeit</b>	<b>3'060</b>		<b>3'060</b>		<b>1'129.20</b>
	Nettoergebnis		3'060		3'060	1'129.20
3099.00	Weihnachtsessen Elternrat	560		560		
3102.00	Drucksachen, Inserate, Flyer Elternrat	500		500		129.20
3130.03	Projekte Elternrat	2'000		2'000		1'000.00
<b>2197</b>	<b>Schulsozialdienst</b>	<b>69'900</b>	<b>5'000</b>	<b>107'800</b>	<b>5'000</b>	<b>25'616.50</b>
	Nettoergebnis		64'900		102'800	25'616.50
3010.00	Besoldungen Bereich Schulsozialarbeit	48'900		59'000		
3050.00	Sozialversicherungsbeiträge	3'100		3'700		
3052.00	Pensionskassenbeiträge	3'500		5'800		
3053.00	Unfallversicherungsbeiträge	800		900		
3054.00	Beiträge an Familienausgleichskasse	900		1'100		
3090.00	Aus- und Weiterbildung	2'500		1'500		
3091.00	Stelleninserate			1'000		269.25
3100.00	Büromaterial	600		500		
3102.00	Drucksachen	400		500		
3103.00	Fachliteratur, Zeitschriften	500		300		
3104.00	Lehrmittel	4'700		4'500		
3110.00	Anschaffungen Büromobiliar	2'000		5'000		
3113.00	Anschaffungen Hardware	1'000		2'000		
3118.00	Anschaffungen Software/Lizenzen	1'000		2'000		
3130.03	Dienstleistungen Dritter (Beratung, system. Auswertungen)			20'000		25'347.25
4611.00	Rückerstattung Kt. für Schulsozialarbeit		5'000		5'000	
<b>29</b>	<b>Übriges Bildungswesen</b>	<b>20'080</b>		<b>18'550</b>		<b>13'366.82</b>
	Nettoergebnis		20'080		18'550	13'366.82
<b>291</b>	<b>Verwaltung</b>	<b>16'080</b>		<b>14'550</b>		<b>9'374.82</b>
	Nettoergebnis		16'080		14'550	9'374.82
<b>2910</b>	<b>Verwaltung</b>	<b>16'080</b>		<b>14'550</b>		<b>9'374.82</b>
	Nettoergebnis		16'080		14'550	9'374.82
3000.00	Tag- und Sitzungsgelder Schulkommission	12'000		12'000		7'511.00
3010.00	AHV-pflichtiges Sitzungsgeld Schulkommission	1'500				1'149.84
3050.00	Sozialversicherungsbeiträge	800		800		72.43
3052.00	Pensionskassenbeiträge	1'000		1'000		
3053.00	Unfallversicherungsbeiträge	120		120		
3054.00	Beiträge Familienausgleichskasse	30				20.65

Einzelkonten nach Funktionen		Budget 2020		Budget 2019		Rechnung 2018	
		Aufwand	Ertrag	Aufwand	Ertrag	Aufwand	Ertrag
3099.00	Schlussessen Schulkommission	630		630		620.90	
<b>299</b>	<b>Bildung</b>	<b>4'000</b>		<b>4'000</b>		<b>3'992.00</b>	
	Nettoergebnis		4'000		4'000		3'992.00
<b>2991</b>	<b>Erwachsenenbildung</b>	<b>4'000</b>		<b>4'000</b>		<b>3'992.00</b>	
	Nettoergebnis		4'000		4'000		3'992.00
3636.00	Beitrag Volkshochschule	4'000		4'000		3'992.00	
<b>3</b>	<b>Kultur, Sport und Freizeit, Kirche</b>	<b>746'756</b>	<b>29'200</b>	<b>563'046</b>	<b>30'900</b>	<b>549'117.60</b>	<b>44'336.85</b>
	Nettoergebnis		717'556		532'146		504'780.75
<b>32</b>	<b>Kultur, übrige</b>	<b>91'206</b>		<b>94'006</b>		<b>92'457.50</b>	
	Nettoergebnis		91'206		94'006		92'457.50
<b>329</b>	<b>Kultur</b>	<b>91'206</b>		<b>94'006</b>		<b>92'457.50</b>	
	Nettoergebnis		91'206		94'006		92'457.50
<b>3290</b>	<b>Übrige Kultur</b>	<b>91'206</b>		<b>94'006</b>		<b>92'457.50</b>	
	Nettoergebnis		91'206		94'006		92'457.50
3130.03	Jungbürgerfeier	4'500		4'500		4'150.50	
3612.00	Beitrag Regionale Kulturkonferenz	82'406		82'406		82'587.00	
3635.00	Verschiedene Beiträge	4'300		5'100		3'720.00	
3635.01	Beiträge 1. August-Feier			2'000		2'000.00	
<b>33</b>	<b>Medien</b>	<b>19'320</b>		<b>19'170</b>		<b>13'284.60</b>	<b>1'840.00</b>
	Nettoergebnis		19'320		19'170		11'444.60
<b>332</b>	<b>Massenmedien</b>	<b>19'320</b>		<b>19'170</b>		<b>13'284.60</b>	<b>1'840.00</b>
	Nettoergebnis		19'320		19'170		11'444.60
<b>3320</b>	<b>Massenmedien</b>	<b>19'320</b>		<b>19'170</b>		<b>13'284.60</b>	<b>1'840.00</b>
	Nettoergebnis		19'320		19'170		11'444.60
3130.03	Zustellung Nidauer Anzeiger	13'150		11'000		10'476.25	
3133.00	Homepage Gemeindeverwaltung	2'020		2'020		1'808.35	
3300.60	Planmässige Abschreibungen	3'000		5'000			
3635.00	Beitrag an Radio Canal 3	1'000		1'000		1'000.00	
3635.01	Beitrag an Forum Télé bilingue	150		150			
4260.00	Rückerstattungen						1'840.00
<b>34</b>	<b>Sport und Freizeit</b>	<b>636'230</b>	<b>29'200</b>	<b>449'870</b>	<b>30'900</b>	<b>443'375.50</b>	<b>42'496.85</b>
	Nettoergebnis		607'030		418'970		400'878.65
<b>341</b>	<b>Sport</b>	<b>603'410</b>	<b>29'200</b>	<b>422'050</b>	<b>30'900</b>	<b>420'676.05</b>	<b>42'496.85</b>
	Nettoergebnis		574'210		391'150		378'179.20
<b>3410</b>	<b>Sport</b>	<b>36'380</b>		<b>36'080</b>		<b>36'480.00</b>	
	Nettoergebnis		36'380		36'080		36'480.00
3635.00	Beitrag Dorfturnier	2'500		2'500		4'000.00	
3635.01	Beitrag Altersturnen	500		500		500.00	
3635.02	Beitrag an Juniorenbewegung FC-Grünstern	29'880		28'080		29'340.00	
3635.03	Sportförderung Jugendliche (bis 16 J.)	3'500		5'000		2'640.00	
<b>3411</b>	<b>Fussballplatz</b>	<b>347'590</b>	<b>19'200</b>	<b>278'770</b>	<b>16'200</b>	<b>273'985.45</b>	<b>34'034.85</b>
	Nettoergebnis		328'390		262'570		239'950.60
3101.00	Verbrauchsmaterial	1'500		1'500		600.83	
3120.00	Wasser, Energie, Heizmaterial	22'000		20'000		21'078.95	
3134.00	Versicherungsprämien	900		900		791.90	
3144.00	Baulicher Unterhalt	47'000		4'000		17'968.00	
3144.01	Unterhalt Sportplatz	75'000		49'000		60'050.12	



Einzelkonten nach Funktionen	Budget 2020		Budget 2019		Rechnung 2018	
	Aufwand	Ertrag	Aufwand	Ertrag	Aufwand	Ertrag
3151.00 Unterhalt Maschinen, Fahrzeuge, Geräte	5'000		1'000		806.00	
3300.40 Planmässige Abschreibungen Erweiterung Fussballplatz	151'190		162'370		151'189.65	
3910.00 Intern verrechneter Aufwand	45'000		40'000		21'500.00	
4260.00 Rückerstattungen		10'000		10'000		24'834.85
4470.00 Einnahmen Mietzinse		9'200		6'200		9'200.00
<b>3412 Hallenbad</b>	<b>219'440</b>	<b>10'000</b>	<b>107'200</b>	<b>14'700</b>	<b>110'210.60</b>	<b>8'462.00</b>
Nettoergebnis		209'440		92'500		101'748.60
3101.00 Verbrauchsmaterial	3'000		3'000		4'926.25	
3102.00 Drucksachen, Inserate	500		500		168.85	
3111.00 Anschaffung Reinigungsgeräte	1'500		500			
3130.00 Badewasser-Kontrollen, Abwassergebühren	7'500		7'500		7'094.25	
3134.00 Versicherungsprämien	3'600		3'600		3'543.30	
3144.00 Baulicher Unterhalt			5'000		10'883.75	
3151.00 Unterhalt Reinigungsgeräte	500		500		963.20	
3300.40 Planmässige Abschreibungen	116'240					
3910.00 Verrechneter Aufwand	86'600		86'600		82'631.00	
4240.00 Einnahmen Eintritte Hallenbad		10'000		14'700		8'462.00
<b>342 Freizeit</b>	<b>32'820</b>		<b>27'820</b>		<b>22'699.45</b>	
Nettoergebnis		32'820		27'820		22'699.45
<b>3420 Freizeit</b>	<b>32'820</b>		<b>27'820</b>		<b>22'699.45</b>	
Nettoergebnis		32'820		27'820		22'699.45
3140.00 Unterhalt und Bepflanzung Dorfplatz + Gemeindezentrum	15'000		10'000		6'246.55	
3140.01 Landschaftspflege	11'000		11'000		10'063.50	
3612.00 Beitrag Ferienpass der Gemeinden Nidau und Biel	6'000		6'000		5'591.00	
3636.00 Beitrag Berner Wanderwege	820		820		798.40	
<b>4 Gesundheit</b>	<b>12'723</b>		<b>9'572</b>		<b>7'982.15</b>	
Nettoergebnis		12'723		9'572		7'982.15
<b>42 Ambulante Krankenpflege</b>	<b>200</b>		<b>200</b>		<b>100.00</b>	
Nettoergebnis		200		200		100.00
<b>421 Ambulante Krankenpflege</b>	<b>200</b>		<b>200</b>		<b>100.00</b>	
Nettoergebnis		200		200		100.00
<b>4210 Ambulante Krankenpflege</b>	<b>200</b>		<b>200</b>		<b>100.00</b>	
Nettoergebnis		200		200		100.00
3636.00 Beitrag Spitex-Verein	100		100		100.00	
3636.01 Beitrag an Regionalverein für Lungen- und Langzeitkranke Biel-Berner Jura-Seeland	100		100			
<b>43 Gesundheit</b>	<b>12'523</b>		<b>9'372</b>		<b>7'882.15</b>	
Nettoergebnis		12'523		9'372		7'882.15
<b>433 Schulgesundheitsdienst</b>	<b>12'523</b>		<b>9'372</b>		<b>7'882.15</b>	
Nettoergebnis		12'523		9'372		7'882.15
<b>4330 Schulgesundheitsdienst</b>	<b>2'843</b>		<b>2'842</b>		<b>2'378.85</b>	
Nettoergebnis		2'843		2'842		2'378.85
3010.00 Besoldungen Läusetante	1'705		1'705		1'702.00	
3050.00 Sozialversicherungsbeiträge	2		2		1.20	
3053.00 Unfallversicherungsbeiträge	5		5			
3054.00 Beiträge an Familienausgleichskasse	31		30		30.65	

Einzelkonten nach Funktionen		Budget 2020		Budget 2019		Rechnung 2018	
		Aufwand	Ertrag	Aufwand	Ertrag	Aufwand	Ertrag
3106.00	Verbrauchsmaterial Läusekontrolle	100		100			
3136.00	Schularzthonorare	1'000		1'000		645.00	
<b>4331</b>	<b>Schulzahnpflege</b>	<b>9'680</b>		<b>6'530</b>		<b>5'503.30</b>	
	Nettoergebnis		9'680		6'530		5'503.30
3010.00	Besoldungen	1'500		500		500.00	
3050.00	Sozialversicherungsbeiträge	10		10			
3100.00	Büromaterial	170		170			
3106.00	Verbrauchsmaterial Schulzahnpflege	500		350			
3130.03	Zahnprophylaxe-Schulung durch Dritte	2'000					
3136.00	Behandlungskosten normale Gebisse, Kontrollen	5'500		5'500		5'003.30	
<b>5</b>	<b>Soziale Sicherheit</b>	<b>8'163'826</b>	<b>4'446'298</b>	<b>7'930'289</b>	<b>4'285'438</b>	<b>7'874'985.43</b>	<b>4'292'213.43</b>
	Nettoergebnis		3'717'528		3'644'851		3'582'772.00
<b>53</b>	<b>Alter + Hinterlassene</b>	<b>1'203'053</b>	<b>192'884</b>	<b>1'208'209</b>	<b>198'745</b>	<b>1'130'161.40</b>	<b>151'105.35</b>
	Nettoergebnis		1'010'169		1'009'464		979'056.05
<b>531</b>	<b>Alters- und Hinterlassenenversicherung AHV</b>	<b>246'494</b>	<b>190'384</b>	<b>259'475</b>	<b>196'245</b>	<b>226'011.40</b>	<b>148'105.35</b>
	Nettoergebnis		56'110		63'230		77'906.05
<b>5316</b>	<b>Reg. AHV-Zweigstelle</b>	<b>246'494</b>	<b>190'384</b>	<b>259'475</b>	<b>196'245</b>	<b>226'011.40</b>	<b>148'105.35</b>
	Nettoergebnis		56'110		63'230		77'906.05
3010.00	Besoldungen	157'900		165'600		105'080.95	
3050.00	Sozialversicherungsbeiträge	9'900		10'400		6'262.70	
3052.00	Pensionskassenbeiträge	11'600		12'600		9'762.60	
3053.00	Unfallversicherungsbeiträge	1'800		1'900		1'207.85	
3054.00	Beiträge an Familienausgleichskasse	2'900		3'000		1'891.45	
3090.00	Aus- und Weiterbildungsaufwand	300		300		200.00	
3091.00	Stelleninserate			500			
3100.00	Büromaterial	800		300		400.50	
3102.00	Inserate	300		300		49.10	
3111.00	Anschaffung Büromobiliar und -maschinen			1'000		976.75	
3130.00	Telefon, Porti	260		260		68.70	
3130.02	Mitgliedschafts- und Jahresbeiträge	100		100		50.00	
3130.03	Dienstleistungen Dritter			5'000		68'997.20	
3134.00	Haftpflicht- und Sachversicherungsprämien	300		300		274.35	
3170.00	Spesenvergütungen	500		500			
3910.00	Intern verrechnete Dienstleistungen	59'294		56'875		30'188.25	
3950.00	Verrechnete Abschreibungen	540		540		601.00	
4260.00	Rückerstattungen						1'083.60
4611.00	Beiträge der AKB		45'300		45'300		34'221.00
4612.00	Rückerstattungen Anschlussgemeinden		145'084		150'945		112'800.75
<b>532</b>	<b>Ergänzungsleistungen AHV / IV</b>	<b>930'369</b>		<b>922'150</b>		<b>880'690.00</b>	
	Nettoergebnis		930'369		922'150		880'690.00
<b>5320</b>	<b>Ergänzungsleistungen AHV / IV</b>	<b>930'369</b>		<b>922'150</b>		<b>880'690.00</b>	
	Nettoergebnis		930'369		922'150		880'690.00
3631.00	Gemeindeanteil Lastenausgleich EL	930'369		922'150		880'690.00	
<b>534</b>	<b>Wohnen im Alter</b>			<b>394</b>			
	Nettoergebnis				394		
<b>5340</b>	<b>Wohnen im Alter</b>			<b>394</b>			
	Nettoergebnis				394		
3000.01	Sitzungsgeld Abgeordneter Seelandheim Worben+ Ruferheim			394			

Einzelkonten nach Funktionen		Budget 2020		Budget 2019		Rechnung 2018	
		Aufwand	Ertrag	Aufwand	Ertrag	Aufwand	Ertrag
<b>535</b>	<b>Leistungen an das Alter</b>	<b>26'190</b>	<b>2'500</b>	<b>26'190</b>	<b>2'500</b>	<b>23'460.00</b>	<b>3'000.00</b>
	Nettoergebnis		23'690		23'690		20'460.00
<b>5350</b>	<b>Leistungen an das Alter</b>	<b>26'190</b>	<b>2'500</b>	<b>26'190</b>	<b>2'500</b>	<b>23'460.00</b>	<b>3'000.00</b>
	Nettoergebnis		23'690		23'690		20'460.00
3000.00	Tag- und Sitzungsgelder Seniorenrat	8'420		8'420		5'315.50	
3050.00	Sozialversicherungsbeiträge	500		500			
3099.00	Schlussessen Seniorenrat	420		420			
3170.00	Seniorenrat	2'000		2'000		1'311.20	
3635.00	Beitrag Seniorenausfahrt	13'350		13'350		15'333.30	
3636.00	Beitrag an Pro Senectute Seeland	1'500		1'500		1'500.00	
4260.00	Beitrag von Senioren an Seniorenausfahrt		2'500		2'500		3'000.00
<b>54</b>	<b>Familie und Jugend</b>	<b>1'378'725</b>	<b>1'081'992</b>	<b>1'396'400</b>	<b>1'135'535</b>	<b>1'271'317.72</b>	<b>986'588.57</b>
	Nettoergebnis		296'733		260'865		284'729.15
<b>541</b>	<b>Familienzulagen</b>	<b>23'958</b>		<b>15'970</b>		<b>17'218.00</b>	
	Nettoergebnis		23'958		15'970		17'218.00
<b>5410</b>	<b>Familienzulagen</b>	<b>23'958</b>		<b>15'970</b>		<b>17'218.00</b>	
	Nettoergebnis		23'958		15'970		17'218.00
3631.00	Anteil Lastenausgleich Familienzulagen NE	23'958		15'970		17'218.00	
<b>543</b>	<b>Alimentenbevorschussung und -inkasso</b>	<b>353'520</b>	<b>341'692</b>	<b>354'230</b>	<b>343'785</b>	<b>255'711.10</b>	<b>247'859.60</b>
	Nettoergebnis		11'828		10'445		7'851.50
<b>5430</b>	<b>Alimentenbevorschussung und -inkasso</b>	<b>353'520</b>	<b>341'692</b>	<b>354'230</b>	<b>343'785</b>	<b>255'711.10</b>	<b>247'859.60</b>
	Nettoergebnis		11'828		10'445		7'851.50
3130.00	Gebühren Postcheckkonto Alimente	160		130		161.80	
3130.01	Betriebskosten	3'000		3'000		1'997.00	
3130.03	Auslagerung Alimentenhilfe an Nidau ab 2016	49'360		50'100		45'417.90	
3637.00	Bevorschussungen (Alimente)	300'000		300'000		209'492.00	
3637.01	Alimente: nicht lastenausgleichsberechtigte Kosten	1'000		1'000		-1'357.60	
4260.00	Rückerstattungen Bevorschussungen		110'000		110'000		92'142.40
4611.00	Kantonsbeitrag Besoldungskosten Alimente		30'790		32'240		30'715.00
4611.01	Kt. Rückerstattung Nettoaufwand Alimentenbevorschussung		193'000		193'000		119'346.60
4612.00	Rückerst. Anschlussgde. für Alimentenwesen		7'902		8'545		5'655.60
<b>544</b>	<b>Jugendschutz</b>	<b>48'100</b>		<b>48'100</b>		<b>46'141.25</b>	
	Nettoergebnis		48'100		48'100		46'141.25
<b>5444</b>	<b>Offene Kinder- und Jugendarbeit</b>	<b>48'100</b>		<b>48'100</b>		<b>46'141.25</b>	
	Nettoergebnis		48'100		48'100		46'141.25
3612.00	Beitrag Jugendarbeit Nidau	48'100		48'100		46'141.25	
<b>545</b>	<b>Leistungen an Familien</b>	<b>953'147</b>	<b>740'300</b>	<b>978'100</b>	<b>791'750</b>	<b>952'247.37</b>	<b>738'728.97</b>
	Nettoergebnis		212'847		186'350		213'518.40
<b>5451</b>	<b>Kinderkrippen und Kinderhorte</b>	<b>732'647</b>	<b>528'000</b>	<b>742'100</b>	<b>563'050</b>	<b>731'780.82</b>	<b>526'517.45</b>
	Nettoergebnis		204'647		179'050		205'263.37
3010.00	Besoldungen	502'700		489'400		473'363.41	
3050.00	Sozialversicherungsbeiträge	31'000		30'200		28'452.48	
3052.00	Pensionskassenbeiträge	28'100		26'800		27'083.40	
3053.00	Unfallversicherungsbeiträge	5'900		5'800		5'389.30	

Einzelkonten nach Funktionen	Budget 2020		Budget 2019		Rechnung 2018	
	Aufwand	Ertrag	Aufwand	Ertrag	Aufwand	Ertrag
3054.00 Beiträge an Familienausgleichskasse	9'000		8'700		8'520.55	
3090.00 Aus- und Weiterbildungsaufwand	12'900		16'300		12'639.17	
3091.00 Stelleninserate	1'000		1'000		171.00	
3099.00 Geschenke Personal	1'000		1'000		220.95	
3100.00 Büromaterial	2'000		2'000		1'202.60	
3101.00 Verbrauchsmaterial	5'000		4'000		4'290.20	
3104.00 Spielsachen/Bastelmaterial	1'800		1'650		1'493.76	
3105.00 Lebensmittel	10'000		13'000		12'950.70	
3110.00 Anschaffung Mobiliar, Geräte	3'000		5'400		4'689.65	
3113.00 Anschaffung Hardware			200		1'949.00	
3118.00 Anschaffung Software	1'300		1'200		1'227.60	
3120.00 Wasser, Energie, Heizmaterial	5'000		3'000		4'526.70	
3130.00 Telefon, Porti	300		300		165.70	
3130.01 Gebühren	2'300		2'800		1'493.10	
3130.02 Mitgliedschafts- und Jahresbeiträge	1'780		1'280		951.40	
3130.03 Dienstleistungen Dritter	2'000				1'821.75	
3133.00 Unterhalt EDV	1'000		1'000		593.85	
3134.00 Haftpflicht- und Sachversicherungsprämien	1'300		1'300		1'220.45	
3144.00 Baulicher Unterhalt	5'000		26'500		21'701.20	
3150.00 Unterhalt Mobiliar, Geräte	1'000		1'000		631.45	
3170.00 Spesenentschädigungen	1'000		1'000		247.00	
3300.40 Planmässige Abschreibungen KITA	38'047		38'050		38'047.45	
3910.00 Intern verrechnete Dienstleistungen	59'220		59'220		76'737.00	
4240.00 Elternbeiträge für Betreuung		240'000		252'000		231'800.00
4240.01 Elternbeiträge für Verpflegung		30'000		30'000		29'463.00
4240.02 Rückerstattung Mitarbeiter für Mittagessen		8'000		8'550		8'135.00
4260.00 Rückerstattungen						230.00
4611.00 Kt.-Beitrag Lastenausgleich für KITA		250'000		272'500		255'902.00
4612.00 Gemeindebeiträge SE 20% für Auswärtige Kinder						987.45
<b>5458 Tageselternverein</b>	<b>220'500</b>	<b>212'300</b>	<b>236'000</b>	<b>228'700</b>	<b>220'466.55</b>	<b>212'211.52</b>
Nettoergebnis		8'200		7'300		8'255.03
3130.02 Mitgliederbeitrag Tageselternverein "Seestern"	1'000		1'000		1'000.00	
3635.00 Betriebsbeitrag an Tageselternverein "Seestern"	219'500		235'000		219'466.55	
4611.00 Kt.Beitrag Lastenausgleich für Tageselternverein Seestern		172'500		184'700		172'426.67
4612.00 Rückerstattung Anschlussgemeinden Tageselternverein (SE)		39'800		44'000		39'784.85
<b>57 Sozialhilfe und Asylwesen</b>	<b>5'582'048</b>	<b>3'171'422</b>	<b>5'325'680</b>	<b>2'951'158</b>	<b>5'473'506.31</b>	<b>3'154'519.51</b>
Nettoergebnis		2'410'626		2'374'522		2'318'986.80
<b>571 Beihilfen</b>						<b>12'939.25</b>
Nettoergebnis					12'939.25	
<b>5711 Zuschüsse nach Dekret</b>						<b>12'939.25</b>
Nettoergebnis					12'939.25	
4260.00 Übrige Erträge Heimbewohner						12'939.25
<b>572 Wirtschaftliche Hilfe</b>	<b>2'804'000</b>	<b>830'000</b>	<b>2'600'000</b>	<b>705'000</b>	<b>2'787'134.60</b>	<b>836'217.85</b>
Nettoergebnis		1'974'000		1'895'000		1'950'916.75
<b>5720 Gesetzliche wirtschaftliche Hilfe</b>	<b>2'804'000</b>	<b>830'000</b>	<b>2'600'000</b>	<b>705'000</b>	<b>2'787'134.60</b>	<b>836'217.85</b>
Nettoergebnis		1'974'000		1'895'000		1'950'916.75
3132.00 Gutachten Vertrauenszahnarzt	4'000					
3637.00 Unterstützungen (wirtschaftliche Hilfe inkl. KVG/VVG-Prämien)	2'800'000		2'600'000		2'787'134.60	

Einzelkonten nach Funktionen	Budget 2020		Budget 2019		Rechnung 2018	
	Aufwand	Ertrag	Aufwand	Ertrag	Aufwand	Ertrag
4260.00 Erträge und Rückerstattungen im Inkassoprivileg		20'000		5'000		22'220.15
4260.01 Übrige Erträge (ohne Inkassoprivileg)		610'000		700'000		608'540.75
4611.00 Heimatliche Vergütungen (ohne Inkassoprivileg)						494.35
4611.01 Prämienverbilligungen (KVG)		200'000				204'962.60
<b>579 Sozialhilfe</b>	<b>2'778'048</b>	<b>2'341'422</b>	<b>2'725'680</b>	<b>2'246'158</b>	<b>2'686'371.71</b>	<b>2'305'362.41</b>
Nettoergebnis		436'626		479'522		381'009.30
<b>5790 Sozialhilfe</b>	<b>2'600</b>		<b>2'600</b>		<b>2'600.00</b>	
Nettoergebnis		2'600		2'600		2'600.00
3636.00 Verschiedene Beiträge	2'600		2'600		2'600.00	
<b>5796 Regionaler Sozialdienst</b>	<b>679'123</b>	<b>371'422</b>	<b>625'250</b>	<b>351'158</b>	<b>621'201.81</b>	<b>335'692.25</b>
Nettoergebnis		307'701		274'092		285'509.56
3000.00 Tag- und Sitzungsgelder Sozialkommission	4'336		4'139		2'540.95	
3010.00 Besoldungen	445'100		412'600		415'499.30	
3050.00 Sozialversicherungsbeiträge	27'900		25'600		25'928.43	
3052.00 Pensionskassenbeiträge	39'500		30'100		31'265.75	
3053.00 Unfallversicherungsbeiträge	5'100		4'700		4'732.53	
3054.00 Beiträge an Familienausgleichskasse	8'100		7'500		7'479.00	
3090.00 Aus- und Weiterbildungsaufwand	12'000		14'000		11'258.20	
3099.00 Schlussessen Sozialkommission + RSD-Team	770		770		629.00	
3100.00 Büromaterial	2'000		2'500		2'176.82	
3102.00 Inserate	300		300			
3103.00 Fachliteratur, Zeitschriften	1'100		1'100		916.80	
3110.00 Anschaffung Mobiliar Büros Sozialdienst	2'000		2'000			
3113.00 Anschaffung Hardware	1'000		2'000			
3118.00 Anschaffung Software/Lizenzen	1'000		1'000			
3130.00 Telefon	100		100		30.00	
3130.02 Mitgliedschafts- und Jahresbeiträge	2'847		2'130		1'809.00	
3132.00 Honorare, Gebühren, Betreuungskosten, Übersetzungen	1'600		800		1'606.70	
3133.00 Software, Wartung	9'500		10'500		8'679.30	
3134.00 Sachversicherungsprämien	1'000		1'100		990.70	
3150.00 Unterhalt Büromobiliar und -maschinen	800		800		723.68	
3162.00 Leasing Multifunktionsgerät	2'424		2'424		2'416.80	
3170.00 Spesenentschädigungen	1'000		1'200		1'269.10	
3910.00 Intern verrechnete Dienstleistungen	108'429		96'535		99'747.25	
3950.00 Verrechnete Abschreibungen	1'217		1'352		1'502.50	
4210.00 Gebührenerträge		1'000		2'000		
4260.00 Rückerstattungen		4'000		4'000		
4611.00 Kant. Lohnpauschale für Sozialdienst		273'000		279'131		290'373.50
4612.00 Rückerstattungen Anschlussgemeinden		93'422		66'027		45'318.75
<b>5799 Lastenausgleich Sozialhilfe</b>	<b>2'096'325</b>	<b>1'970'000</b>	<b>2'097'830</b>	<b>1'895'000</b>	<b>2'062'569.90</b>	<b>1'969'670.16</b>
Nettoergebnis		126'325		202'830		92'899.74
3611.00 Gemeindeanteil Lastenausgleich Sozialhilfe	2'096'325		2'097'830		2'062'569.90	
4611.00 Rückerstattung Lastenausgleich Sozialhilfe		1'970'000		1'895'000		1'969'670.16
<b>6 Verkehr und Nachrichtenübermittlung</b>	<b>1'049'901</b>	<b>278'580</b>	<b>1'088'575</b>	<b>263'581</b>	<b>1'011'416.82</b>	<b>280'138.25</b>
Nettoergebnis		771'321		824'994		731'278.57
<b>61 Strassenverkehr</b>	<b>631'956</b>	<b>217'480</b>	<b>671'080</b>	<b>202'480</b>	<b>608'073.40</b>	<b>223'433.25</b>
Nettoergebnis		414'476		468'600		384'640.15

Einzelkonten nach Funktionen		Budget 2020		Budget 2019		Rechnung 2018	
		Aufwand	Ertrag	Aufwand	Ertrag	Aufwand	Ertrag
<b>615</b>	<b>Gemeindestrassen</b>	<b>224'756</b>	<b>107'880</b>	<b>243'580</b>	<b>97'880</b>	<b>207'693.10</b>	<b>136'093.40</b>
	Nettoergebnis		116'876		145'700		71'599.70
<b>6150</b>	<b>Gemeindestrassen</b>	<b>209'256</b>	<b>16'000</b>	<b>228'080</b>	<b>16'000</b>	<b>194'307.80</b>	<b>34'580.60</b>
	Nettoergebnis		193'256		212'080		159'727.20
3120.00	Elektrizität öffentliche Beleuchtung	40'000		50'000		42'430.65	
3130.03	Strassen- und Schachtsanierung durch Dritte	35'000		30'000		34'668.60	
3130.04	Schneeräumung durch Dritte (Kto. inaktiv)					3'398.30	
3141.00	Strassenunterhalt	35'000		50'000		30'829.60	
3141.01	Strassensignalisationen	10'000		10'000		20'651.35	
3141.02	Unterhalt öffentliche Beleuchtung	3'000		3'000		6'068.20	
3141.03	Strassenentwässerung (Abwassergebühr)	54'000		54'000		53'505.35	
3300.10	Planmässige Abschreibungen Strassen	32'256		31'080		2'755.75	
4260.00	Rückerstattungen						7'269.30
4631.00	Kantonsbeiträge		16'000		16'000		27'311.30
<b>6155</b>	<b>Parkplätze</b>	<b>15'500</b>	<b>91'880</b>	<b>15'500</b>	<b>81'880</b>	<b>13'385.30</b>	<b>101'512.80</b>
	Nettoergebnis	76'380		66'380		88'127.50	
3100.00	Parktickets	500		500		249.85	
3141.00	Unterhalt Parkplätze und Trockenplatz Segelboote	1'000		1'000			
3151.00	Unterhalt Parkuhren	1'500		1'500		635.45	
3910.00	Intern verrechnete Dienstleistungen	12'500		12'500		12'500.00	
4240.00	Parkgebühren		80'000		70'000		89'662.80
4240.01	Miete Abstellplätze Segelboote		11'880		11'880		11'850.00
<b>619</b>	<b>Strassen, übriges</b>	<b>407'200</b>	<b>109'600</b>	<b>427'500</b>	<b>104'600</b>	<b>400'380.30</b>	<b>87'339.85</b>
	Nettoergebnis		297'600		322'900		313'040.45
<b>6191</b>	<b>Werkhof</b>	<b>407'200</b>	<b>109'600</b>	<b>427'500</b>	<b>104'600</b>	<b>400'380.30</b>	<b>87'339.85</b>
	Nettoergebnis		297'600		322'900		313'040.45
3010.00	Besoldungen	263'300		263'300		264'254.25	
3049.00	Dienstkleider	4'000		3'000		2'996.20	
3050.00	Sozialversicherungsbeiträge	15'700		15'900		16'010.50	
3052.00	Pensionskassenbeiträge	16'700		16'600		17'540.55	
3053.00	Unfallversicherungsbeiträge	3'000		3'100		2'940.90	
3054.00	Beiträge an Familienausgleichskasse	4'800		4'800		4'756.60	
3090.00	Aus- und Weiterbildungsaufwand	4'000		4'000		4'974.00	
3091.00	Stelleninserate					2'972.50	
3101.00	Verbrauchsmaterial	10'000		8'000		7'265.90	
3101.01	Treibstoffe	10'000		6'000		8'663.60	
3110.00	Anschaffungen Mobiliar Werkhof	500				6'207.40	
3111.00	Anschaffungen Maschinen und Werkzeugen	6'000		46'500		5'272.05	
3130.00	Telefon	1'200		1'200			
3130.01	Gebühren	500		500		459.05	
3134.00	Versicherungsprämien	9'500		9'500		9'530.75	
3137.00	Motorfahrzeugsteuern	1'400		1'400		3'303.70	
3144.00	Unterhalt Werkhof	5'000		5'500		1'170.85	
3151.00	Unterhalt Fahrzeuge, Maschinen und Werkzeuge	30'000		16'000		21'263.65	
3160.00	Miete Fusswegrechte und Holzlagermiete	500		500		148.00	
3170.00	Spesenentschädigungen	1'700		1'700		1'249.85	
3300.60	Abschreibungen Traktor	19'400		20'000		19'400.00	
4260.00	Rückerstattungen						270.85
4612.00	Intern verrechnete Dienstleistungen Spez.finanz.		33'600		33'600		34'569.00
4910.00	Intern verrechnete Dienstleistungen Allg. Verwaltung		76'000		71'000		52'500.00

Einzelkonten nach Funktionen		Budget 2020		Budget 2019		Rechnung 2018	
		Aufwand	Ertrag	Aufwand	Ertrag	Aufwand	Ertrag
<b>62</b>	<b>Öffentlicher Verkehr</b> Nettoergebnis	<b>417'945</b>	<b>61'100</b> 356'845	<b>412'495</b>	<b>61'101</b> 351'394	<b>397'312.22</b>	<b>56'705.00</b> 340'607.22
<b>622</b>	<b>Regionalverkehr</b> Nettoergebnis	<b>11'685</b>	11'685	<b>11'685</b>	11'685	<b>10'652.70</b>	10'652.70
<b>6220</b>	<b>Regionalverkehr</b> Nettoergebnis	<b>11'685</b>	11'685	<b>11'685</b>	11'685	<b>10'652.70</b>	10'652.70
3632.00	Beitrag Regionale Verkehrskonferenz Biel	1'882		1'882		1'879.70	
3632.01	Beiträge Nachtbuslinien	3'803		3'803		3'803.00	
3632.02	Beitrag Mobilitätsmanagement Verein Seeland.biel					4'970.00	
3632.03	Gesamtmobilitätskonzept Zustand Ostast	6'000		6'000			
<b>629</b>	<b>Öffentlicher Verkehr</b> Nettoergebnis	<b>406'260</b>	<b>61'100</b> 345'160	<b>400'810</b>	<b>61'101</b> 339'709	<b>386'659.52</b>	<b>56'705.00</b> 329'954.52
<b>6290</b>	<b>Öffentlicher Verkehr</b> Nettoergebnis	<b>60'400</b> 700	<b>61'100</b>	<b>60'400</b> 701	<b>61'101</b>	<b>60'019.52</b>	<b>56'705.00</b> 3'314.52
3109.00	Generalabonnement SBB	56'000		56'000		56'000.00	
3130.00	Gebühren Zahlungsverkehr GA	400		400		19.52	
3910.00	Intern verrechnete Dienstleistungen	4'000		4'000		4'000.00	
4250.00	Benützungsgebühren GA SBB		61'100		61'101		56'705.00
<b>6291</b>	<b>Gemeindeanteil Öffentlicher Verkehr</b> Nettoergebnis	<b>345'860</b>	345'860	<b>340'410</b>	340'410	<b>326'640.00</b>	326'640.00
3631.00	Gemeindeanteil Lastenausgleich öffentlicher Verkehr	345'860		340'410		326'640.00	
<b>63</b>	<b>Verkehr, übrige</b> Nettoergebnis			<b>5'000</b>	5'000	<b>6'031.20</b>	6'031.20
<b>634</b>	<b>Verkehrsplanung allgemein</b> Nettoergebnis			<b>5'000</b>	5'000	<b>6'031.20</b>	6'031.20
<b>6340</b>	<b>Verkehrsplanung allgemein</b> Nettoergebnis			<b>5'000</b>	5'000	<b>6'031.20</b>	6'031.20
3132.00	Honorar für Verkehrsrichtplan			5'000		6'031.20	
<b>7</b>	<b>Umweltschutz und Raumordnung</b> Nettoergebnis	<b>1'354'854</b>	<b>1'108'497</b> 246'357	<b>1'268'620</b>	<b>1'065'990</b> 202'630	<b>1'231'677.21</b>	<b>1'088'725.26</b> 142'951.95
<b>72</b>	<b>Abwasserentsorgung</b>	<b>794'927</b>	<b>794'927</b>	<b>749'725</b>	<b>749'725</b>	<b>777'894.60</b>	<b>777'894.60</b>
<b>720</b>	<b>Abwasserentsorgung</b>	<b>794'927</b>	<b>794'927</b>	<b>749'725</b>	<b>749'725</b>	<b>777'894.60</b>	<b>777'894.60</b>
<b>7201</b>	<b>Abwasserentsorgung</b> [Gemeindebetrieb]	<b>794'927</b>	<b>794'927</b>	<b>749'725</b>	<b>749'725</b>	<b>777'894.60</b>	<b>777'894.60</b>
3101.00	Verbrauchsmaterial	650					
3120.00	Energiekosten	3'500		3'000		3'359.90	
3130.00	Porti	1'320		700		756.80	
3130.01	Unternehmensabgabe für Radio und Fernsehen (neu ab 2019)	400					
3130.03	Honorare Ingenieurabklärungen	15'000		15'000		1'438.60	
3132.00	Nachführung Leitungskataster	1'000					
3143.00	Unterhalt Kanalnetz	20'000		20'000		381.00	
3143.01	Unterhalt/Service Pumpwerke	20'000		20'000		52'890.45	
3181.00	Forderungsverluste Abwassergebühren					0.95	
3300.30	Abschreibungen Wiederbeschaffungswert	12'457		2'325		382.00	

Einzelkonten nach Funktionen	Budget 2020		Budget 2019		Rechnung 2018	
	Aufwand	Ertrag	Aufwand	Ertrag	Aufwand	Ertrag
3510.10 Einlage Spez.finanz. Werterhalt	202'600		202'600		212'638.00	
3510.50 Einlage Spez.finanz. Werterhalt (Anschlussgebühren)	10'000		10'000			
3612.00 Intern verrechnete Dienstleistungen Spez.finanz.	5'000		5'000		5'000.00	
3631.00 Beitrag an Kant. Abwasserfonds	60'000		60'000		59'880.00	
3632.00 Beitrag Verband für Kanalisation und Abwasserreinigung VKA	297'000		264'000		296'338.90	
3632.01 Gemeindebeitrag ARA Region Biel AG	110'000		110'000		108'900.00	
3632.02 Abgabe Elimination Mikroverunreinigungen	36'000		37'100		35'928.00	
4240.00 Abwassergebühren		660'000		660'000		626'586.20
4240.50 Anschlussgebühren Abwasser		10'000		10'000		-6'941.65
4260.00 Rückerstattungen						3'400.00
4409.00 Intern verr. Zinsen		17'430		17'040		16'360.50
4510.01 Entnahme Spezialfinanzierung Werterhalt		12'457		2'325		382.00
9011.00 Aufwandüberschuss ARA		95'040		60'360		138'107.55
<b>73 Abfall</b>	<b>313'570</b>	<b>313'570</b>	<b>314'265</b>	<b>314'265</b>	<b>308'480.66</b>	<b>308'480.66</b>
<b>730 Abfall</b>	<b>313'570</b>	<b>313'570</b>	<b>314'265</b>	<b>314'265</b>	<b>308'480.66</b>	<b>308'480.66</b>
<b>7301 Abfall [Gemeindebetrieb]</b>	<b>313'570</b>	<b>313'570</b>	<b>314'265</b>	<b>314'265</b>	<b>308'480.66</b>	<b>308'480.66</b>
3010.00 Besoldungen	5'000		5'000		4'541.10	
3050.00 Sozialversicherungsbeiträge	300		300		286.15	
3053.00 Unfallversicherungsbeiträge	25		25		20.35	
3054.00 Beiträge an Familienausgleichskasse	85		80		81.75	
3102.00 Drucksachen, Inserate	3'200		3'200		2'467.60	
3130.00 Porti	2'660		2'660		1'865.00	
3130.03 Abfuhrkosten und Entsorgung durch Dritte	251'000		251'000		247'976.55	
3150.00 Unterhalt Glasmulden und Multisammelstelle	3'000		3'000			
3181.00 Forderungsverluste Abfall	2'000		2'000		2'037.95	
3199.00 Vorsteuerkürzung			700			
3612.00 Tierkörperbeseitigung	2'700		2'700		2'679.35	
3612.01 Intern verrechnete Dienstleistungen Spez.finanz.	43'600		43'600		44'569.00	
4240.00 Kehrichtgrundgebühren		265'500		265'500		265'211.63
4250.00 Einnahmen für gesammeltes Papier/Karton		9'200		8'000		9'284.08
4260.00 Rückerstattungen		10'500		10'000		10'519.95
4409.00 Intern verr. Zinsen		660		690		687.50
4451.00 Dividende MÜVE AG		22'777		22'777		22'777.50
9010.00 Ertragsüberschuss Abfall					1'955.86	
9011.00 Aufwandüberschuss Abfall		4'933		7'298		
<b>74 Verbauungen</b>	<b>10'500</b>		<b>10'500</b>			
Nettoergebnis		10'500		10'500		
<b>745 Naturgefahren</b>	<b>10'500</b>		<b>10'500</b>			
Nettoergebnis		10'500		10'500		
<b>7450 Naturgefahren</b>	<b>10'500</b>		<b>10'500</b>			
Nettoergebnis		10'500		10'500		
3134.00 Beitrag Stiftung Einsatzkostenversicherung Gemeinden	10'500		10'500			
<b>77 Übriger Umweltschutz</b>	<b>151'890</b>		<b>153'040</b>	<b>2'000</b>	<b>128'633.10</b>	<b>2'350.00</b>
Nettoergebnis		151'890		151'040		126'283.10



Einzelkonten nach Funktionen		Budget 2020		Budget 2019		Rechnung 2018	
		Aufwand	Ertrag	Aufwand	Ertrag	Aufwand	Ertrag
<b>771</b>	<b>Friedhof und Bestattung</b>	<b>112'000</b>		<b>112'150</b>		<b>98'754.00</b>	
	Nettoergebnis		112'000		112'150		98'754.00
<b>7710</b>	<b>Friedhof und Bestattung allgemein</b>	<b>112'000</b>		<b>112'150</b>		<b>98'754.00</b>	
	Nettoergebnis		112'000		112'150		98'754.00
3000.00	Sitzungsgeld Abgeordneter			150			
	Friedhof-Gemeindeverband						
3130.03	Bestattungskosten (Erbausschlagung, Fürsorgefälle)	12'000		12'000			
3632.00	Beitrag Friedhofgemeindeverband	100'000		100'000		98'754.00	
<b>779</b>	<b>Umweltschutz</b>	<b>39'890</b>		<b>40'890</b>	<b>2'000</b>	<b>29'879.10</b>	<b>2'350.00</b>
	Nettoergebnis		39'890		38'890		27'529.10
<b>7790</b>	<b>Umweltschutz</b>	<b>17'000</b>		<b>19'000</b>	<b>2'000</b>	<b>7'038.15</b>	<b>2'350.00</b>
	Nettoergebnis		17'000		17'000		4'688.15
3130.03	Aktionen effiziente Energienutzung	13'000		15'000		5'738.15	
3130.04	Ausflüge für alle zum Thema Umwelt, Gesundheit, Abfall	2'500		2'500			
3635.00	Beitrag Trägerverein Energiestadt	1'500		1'500		1'300.00	
4635.00	Spenden Aktionstag Ipsach energyday				2'000		2'350.00
<b>7791</b>	<b>Öffentliche Toilettenanlagen</b>	<b>8'500</b>		<b>7'500</b>		<b>12'294.15</b>	
	Nettoergebnis		8'500		7'500		12'294.15
3120.00	Wasser, ARA und Strom öff. WC Cruchon	3'500		2'500		2'978.75	
3130.03	Beitrag an Biel für Unterhalt öffentliche Toilette Erlenwäldli	5'000		5'000		9'315.40	
<b>7792</b>	<b>Hundetoiletten</b>	<b>14'390</b>		<b>14'390</b>		<b>10'546.80</b>	
	Nettoergebnis		14'390		14'390		10'546.80
3100.00	Anschaffung Hundemarken					900.90	
3101.00	Robidogsäckli	2'000		2'000		1'543.35	
3102.00	Inserate	120		120		102.55	
3111.00	Anschaffung Robidog-Behälter	1'600		1'600			
3130.00	Porti	170		170			
3151.00	Unterhalt und Reparaturen	500		500			
3910.00	Intern verrechnete Dienstleistungen	10'000		10'000		8'000.00	
<b>79</b>	<b>Raumordnung</b>	<b>83'967</b>		<b>41'090</b>		<b>16'668.85</b>	
	Nettoergebnis		83'967		41'090		16'668.85
<b>790</b>	<b>Raumordnung</b>	<b>83'967</b>		<b>41'090</b>		<b>16'668.85</b>	
	Nettoergebnis		83'967		41'090		16'668.85
<b>7900</b>	<b>Raumordnung allgemein</b>	<b>83'967</b>		<b>41'090</b>		<b>16'668.85</b>	
	Nettoergebnis		83'967		41'090		16'668.85
3102.00	Drucksachen	2'000		2'000		702.20	
3132.00	Honorare für Beratungen	35'000		25'000			
3320.90	Planmässige Abschreibungen übrige immaterielle Anlagen	46'967		14'090		15'966.65	
<b>8</b>	<b>Volkswirtschaft</b>	<b>62'045</b>	<b>152'200</b>	<b>56'045</b>	<b>152'200</b>	<b>48'326.05</b>	<b>152'261.70</b>
	Nettoergebnis	90'155		96'155		103'935.65	
<b>81</b>	<b>Landwirtschaft</b>	<b>495</b>		<b>495</b>		<b>460.40</b>	
	Nettoergebnis		495		495		460.40

Einzelkonten nach Funktionen		Budget 2020		Budget 2019		Rechnung 2018	
		Aufwand	Ertrag	Aufwand	Ertrag	Aufwand	Ertrag
<b>811</b>	<b>Verwaltung, Vollzug und Kontrolle</b>	<b>495</b>		<b>495</b>		<b>460.40</b>	
	Nettoergebnis		495		495		460.40
<b>8110</b>	<b>Verwaltung, Vollzug und Kontrolle</b>	<b>495</b>		<b>495</b>		<b>460.40</b>	
	Nettoergebnis		495		495		460.40
3010.00	Besoldung Ackerbauleiter	450		450		450.00	
3050.00	Sozialversicherungsbeiträge	30		30		0.30	
3053.00	Unfallversicherungsbeiträge	5		5		2.00	
3054.00	Beiträge an Familienausgleichskasse	10		10		8.10	
<b>84</b>	<b>Tourismus</b>	<b>61'550</b>	<b>18'500</b>	<b>55'550</b>	<b>18'500</b>	<b>47'865.65</b>	<b>17'716.70</b>
	Nettoergebnis		43'050		37'050		30'148.95
<b>840</b>	<b>Tourismus</b>	<b>61'550</b>	<b>18'500</b>	<b>55'550</b>	<b>18'500</b>	<b>47'865.65</b>	<b>17'716.70</b>
	Nettoergebnis		43'050		37'050		30'148.95
<b>8400</b>	<b>Tourismus</b>	<b>61'550</b>	<b>18'500</b>	<b>55'550</b>	<b>18'500</b>	<b>47'865.65</b>	<b>17'716.70</b>
	Nettoergebnis		43'050		37'050		30'148.95
3101.00	Verbrauchsmaterial (Holz für Feuerstellen)	3'000		3'000		1'868.00	
3111.00	Anschaffung Mobilien	15'000		10'000		10'934.50	
3130.03	Montage/Demontage Beflagung und Adventsbeleuchtung	2'000		2'000		484.65	
3134.00	Versicherungsprämien	200		200		150.35	
3140.00	Unterhalt touristische Anlagen	10'000		10'000		3'634.35	
3142.00	Bielensee-Reinigung	3'000		3'000		2'561.55	
3150.00	Unterhalt Beflagung und Adventsbeleuchtung	2'500		2'500		2'410.15	
3159.00	Unterhalt Badefloss und Bojen	3'000		2'000		2'982.70	
3160.00	Miete Holzlager	350		350		325.00	
3636.00	Beitrag Tourismus Biel-Seeland	3'600		3'600		3'614.40	
3910.00	Intern verrechnete Dienstleistungen	18'900		18'900		18'900.00	
4039.00	Beherbergungsgebühren		18'500		18'500		16'731.00
4260.00	Rückerstattungen						985.70
<b>87</b>	<b>Brennstoffe und Energie</b>		<b>133'700</b>		<b>133'700</b>		<b>134'545.00</b>
	Nettoergebnis	133'700		133'700		134'545.00	
<b>871</b>	<b>Elektrizität</b>		<b>133'700</b>		<b>133'700</b>		<b>134'545.00</b>
	Nettoergebnis	133'700		133'700		134'545.00	
<b>8710</b>	<b>Elektrizität allgemein</b>		<b>133'700</b>		<b>133'700</b>		<b>134'545.00</b>
	Nettoergebnis	133'700		133'700		134'545.00	
4120.00	Rückvergütung BKW Energie AG		133'700		133'700		134'545.00
<b>9</b>	<b>Finanzen und Steuern</b>	<b>1'079'965</b>	<b>12'249'501</b>	<b>1'068'860</b>	<b>11'690'636</b>	<b>1'232'819.12</b>	<b>10'866'677.50</b>
	Nettoergebnis	11'169'536		10'621'776		9'633'858.38	
<b>91</b>	<b>Steuern</b>	<b>117'100</b>	<b>10'884'291</b>	<b>115'300</b>	<b>10'879'070</b>	<b>-6'307.06</b>	<b>10'402'828.40</b>
	Nettoergebnis	10'767'191		10'763'770		10'409'135.46	
<b>910</b>	<b>Steuern</b>	<b>117'100</b>	<b>10'884'291</b>	<b>115'300</b>	<b>10'879'070</b>	<b>-6'307.06</b>	<b>10'402'828.40</b>
	Nettoergebnis	10'767'191		10'763'770		10'409'135.46	
<b>9100</b>	<b>Allgemeine Gemeindesteuern</b>	<b>110'000</b>	<b>9'492'390</b>	<b>110'000</b>	<b>9'589'670</b>	<b>-13'448.21</b>	<b>9'026'045.15</b>
	Nettoergebnis	9'382'390		9'479'670		9'039'493.36	
3180.00	Wertberichtigungen für gefährdete Steuerguthaben	50'000		50'000		-75'733.76	
3181.00	Forderungsverluste period. Steuern und Erlasse	60'000		60'000		62'285.55	
4000.00	Einkommenssteuern natürliche Personen		8'681'890		8'744'000		8'149'697.65

Einzelkonten nach Funktionen	Budget 2020		Budget 2019		Rechnung 2018	
	Aufwand	Ertrag	Aufwand	Ertrag	Aufwand	Ertrag
4000.20 Nachsteuern und Bussen natürliche Personen		10'000		10'000		51'873.45
4000.40 Aktive Steuerauscheidungen Einkommen (Steuerteilungen z.G.)		180'000		190'000		175'917.00
4000.50 Passive Steuerauscheidungen Einkommen (Steuerteilungen z.L.)		-518'000		-510'000		-525'676.70
4000.60 Pauschale Steueranrechnung nat. Personen		-2'700		-2'000		-2'838.95
4000.70 Rückstellungen für Gemeindesteuerteilungen NP (Bildung und Auflösung)		-100'000		-30'000		-271'530.00
4001.00 Vermögenssteuern natürliche Personen		896'000		880'770		860'787.20
4001.40 Aktive Steuerauscheidung Vermögen		50'000		60'000		45'125.80
4001.50 Passive Steuerauscheidung Vermögen		-60'000		-48'000		-58'997.65
4002.00 Quellensteuern		116'000		130'000		92'337.70
4002.10 Quellensteuern aus BGSA		2'300		2'000		1'878.75
4010.00 Gewinnsteuern juristische Personen		200'000		90'800		529'479.45
4010.40 Aktive Steuerauscheidungen Gewinnsteuern		62'500		75'000		62'480.90
4010.50 Passive Steuerauscheidungen Gewinnsteuern		-3'700		-10'000		-7'396.75
4010.70 Rückstellungen für Gemeindesteuerteilungen JP		-45'000		-14'000		-94'989.00
4011.00 Kapitalsteuern juristische Personen		9'300		9'300		6'755.25
4011.40 Aktive Steuerauscheidungen Kapitalsteuern (Steuerteilungen z.G. JP)		1'600		1'000		1'512.80
4011.50 Passive Steuerauscheidungen Kapitalsteuern (Steuerteilungen z.L. JP)		-600		-200		-691.85
4019.00 Holdingsteuern		1'000		1'000		902.30
4029.00 Eingang abgeschriebener Steuern		11'800		10'000		9'417.80
<b>9101 Sondersteuern</b>	<b>7'000</b>	<b>300'000</b>	<b>5'000</b>	<b>300'000</b>	<b>6'990.10</b>	<b>396'595.10</b>
<b>Nettoergebnis</b>	<b>293'000</b>		<b>295'000</b>		<b>389'605.00</b>	
3181.00 Forderungsverluste Sondersteuern und Erlasse	7'000		5'000		6'990.10	
4022.00 Grundstückgewinnsteuern		150'000		150'000		153'363.95
4022.10 Sonderveranlagung		150'000		150'000		243'231.15
<b>9102 Liegenschaftssteuern</b>		<b>1'074'551</b>		<b>972'500</b>	<b>51.05</b>	<b>962'738.15</b>
<b>Nettoergebnis</b>	<b>1'074'551</b>		<b>972'500</b>		<b>962'687.10</b>	
3181.00 Forderungsverluste Liegenschaftssteuern und Erlasse					51.05	
4021.00 Liegenschaftssteuern		1'074'551		972'500		962'738.15
<b>9103 Hundetaxe</b>	<b>100</b>	<b>17'350</b>	<b>300</b>	<b>16'900</b>	<b>100.00</b>	<b>17'450.00</b>
<b>Nettoergebnis</b>	<b>17'250</b>		<b>16'600</b>		<b>17'350.00</b>	
3181.00 Forderungsverluste Hundetaxe	100		300		100.00	
4033.00 Hundetaxe		17'350		16'900		17'450.00
<b>93 Finanz- und Lastenausgleich</b>	<b>738'705</b>	<b>149'935</b>	<b>750'500</b>	<b>128'310</b>	<b>756'012.00</b>	<b>104'245.00</b>
<b>Nettoergebnis</b>		<b>588'770</b>		<b>622'190</b>		<b>651'767.00</b>
<b>930 Finanz- und Lastenausgleich</b>	<b>738'705</b>	<b>149'935</b>	<b>750'500</b>	<b>128'310</b>	<b>756'012.00</b>	<b>104'245.00</b>
<b>Nettoergebnis</b>		<b>588'770</b>		<b>622'190</b>		<b>651'767.00</b>
<b>9300 Finanz- und Lastenausgleich</b>	<b>738'705</b>	<b>149'935</b>	<b>750'500</b>	<b>128'310</b>	<b>756'012.00</b>	<b>104'245.00</b>
<b>Nettoergebnis</b>		<b>588'770</b>		<b>622'190</b>		<b>651'767.00</b>
3621.60 Lastenausgleich neue Aufgabenteilung	738'705		750'500		756'012.00	
4621.60 Soziodemografischer Zuschuss		41'145		43'380		43'140.00
4622.70 Disparitätenausgleich (Ertrag)		108'790		84'930		61'105.00

Einzelkonten nach Funktionen		Budget 2020		Budget 2019		Rechnung 2018	
		Aufwand	Ertrag	Aufwand	Ertrag	Aufwand	Ertrag
<b>95</b>	<b>Ertragsanteile, übrige Nettoergebnis</b>		<b>5'000</b>		<b>5'000</b>		<b>12'405.40</b>
		5'000		5'000		12'405.40	
<b>950</b>	<b>Ertragsanteile, übrige Nettoergebnis</b>		<b>5'000</b>		<b>5'000</b>		<b>12'405.40</b>
		5'000		5'000		12'405.40	
<b>9500</b>	<b>Ertragsanteile, übrige Nettoergebnis</b>		<b>5'000</b>		<b>5'000</b>		<b>12'405.40</b>
		5'000		5'000		12'405.40	
4024.00	Erbschafts- und Schenkungssteuern		5'000		5'000		12'405.40
<b>96</b>	<b>Vermögens- und Schuldenverwaltung Nettoergebnis</b>	<b>208'160</b>	<b>249'646</b>	<b>187'060</b>	<b>246'736</b>	<b>184'039.55</b>	<b>343'387.35</b>
		41'486		59'676		159'347.80	
<b>961</b>	<b>Zinsen Nettoergebnis</b>	<b>208'160</b>	<b>101'152</b>	<b>187'060</b>	<b>98'242</b>	<b>184'039.55</b>	<b>105'793.35</b>
			107'008		88'818		78'246.20
<b>9610</b>	<b>Zinsen Nettoergebnis</b>	<b>208'160</b>	<b>101'152</b>	<b>187'060</b>	<b>98'242</b>	<b>184'039.55</b>	<b>105'793.35</b>
			107'008		88'818		78'246.20
3406.00	Zinsen mittel- und langfristigen Schulden	153'000		132'250		136'361.10	
3409.00	Zinsen Spez.fin. + Sonderrechnung	18'660		18'310		17'577.50	
3499.00	Zinsen kurzfristigen Schulden, Vergütungszins Steuern	36'500		36'500		30'100.95	
4401.00	Zinsen übrigen Kontokorrentguthaben, Verzugszinsen Steuern		80'000		80'000		81'402.05
4401.01	Zinsen von FC Grünstern für Darlehen Erweiterung Sportplatz 2017		3'125				3'125.00
4407.00	Zins auf Anteilschein Raiffeisenbank						3.25
4910.00	Verrechnete Passivzinsen		1'550		1'550		2'959.90
4950.00	Intern verrechnete Abschreibungen		16'477		16'692		18'303.15
<b>963</b>	<b>Liegenschaften des Finanzvermögens Nettoergebnis</b>	<b>148'494</b>	<b>148'494</b>	<b>148'494</b>	<b>148'494</b>	<b>237'594.00</b>	<b>237'594.00</b>
		148'494		148'494		237'594.00	
<b>9630</b>	<b>Liegenschaften des Finanzvermögens Nettoergebnis</b>	<b>148'494</b>	<b>148'494</b>	<b>148'494</b>	<b>148'494</b>	<b>237'594.00</b>	<b>237'594.00</b>
		148'494		148'494		237'594.00	
4411.60	Verkauf von Mobilien des FV (Container-Gebäude Prim.)						90'000.00
4430.02	Baurechtszinse		147'356		147'356		146'456.00
4470.01	Pachtzinse		1'138		1'138		1'138.00
<b>97</b>	<b>Rückverteilungen Nettoergebnis</b>		<b>2'000</b>		<b>2'000</b>		<b>3'811.35</b>
		2'000		2'000		3'811.35	
<b>971</b>	<b>Rückverteilungen aus CO2-Abgabe Nettoergebnis</b>		<b>2'000</b>		<b>2'000</b>		<b>3'811.35</b>
		2'000		2'000		3'811.35	
<b>9710</b>	<b>Rückverteilungen aus CO2-Abgabe Nettoergebnis</b>		<b>2'000</b>		<b>2'000</b>		<b>3'811.35</b>
		2'000		2'000		3'811.35	
4699.10	Rückverteilung aus CO2-Abgaben		2'000		2'000		3'811.35
<b>99</b>	<b>Nicht aufgeteilte Posten Nettoergebnis</b>	<b>16'000</b>	<b>958'629</b>	<b>16'000</b>	<b>429'520</b>	<b>299'074.63</b>	<b>299'074.63</b>
		942'629		413'520			
<b>990</b>	<b>Nicht aufgeteilte Posten Nettoergebnis</b>	<b>16'000</b>	<b>481'338</b>	<b>16'000</b>	<b>429'520</b>	<b>107'621.27</b>	<b>107'621.27</b>
		465'338		413'520			
<b>9900</b>	<b>Nicht aufgeteilte Posten Nettoergebnis</b>	<b>16'000</b>	<b>481'338</b>	<b>16'000</b>	<b>429'520</b>	<b>107'621.27</b>	<b>107'621.27</b>
		465'338		413'520			
3181.00	Forderungsverluste	16'000		16'000		10'435.37	
3894.00	Zusätzliche Abschreibungen					97'185.90	

Einzelkonten nach Funktionen	Budget 2020		Budget 2019		Rechnung 2018	
	Aufwand	Ertrag	Aufwand	Ertrag	Aufwand	Ertrag
4894.00 Entnahme aus finanzpolitischer Reserve (Auflösung zusätzliche Abschreibungen)		481'338		429'520		
<b>999 Abschluss</b>		<b>477'291</b>			<b>191'453.36</b>	
Nettoergebnis	477'291					191'453.36
<b>9990 Abschluss</b>		<b>477'291</b>			<b>191'453.36</b>	
Nettoergebnis	477'291					191'453.36
9000.00 Ertragsüberschuss					191'453.36	
9001.00 Aufwandüberschuss		477'291				
<b>Total Aufwand</b>	<b>19'903'946</b>		<b>19'067'509</b>		<b>18'378'482.00</b>	
<b>Total Ertrag</b>		<b>19'903'946</b>		<b>19'067'509</b>		<b>18'378'482.00</b>
<b>Aufwandüberschuss</b>						
<b>Ertragsüberschuss</b>						



Sachgruppengliederung		Budget 2020		Budget 2019		Rechnung 2018	
		Aufwand	Ertrag	Aufwand	Ertrag	Aufwand	Ertrag
<b>3</b>	<b>Aufwand</b>	<b>19'903'946</b>	<b>0</b>	<b>19'057'929</b>	<b>0</b>	<b>18'185'072.78</b>	<b>0.00</b>
<b>30</b>	<b>Personalaufwand</b>	<b>3'894'589</b>	<b>0</b>	<b>3'779'950</b>	<b>0</b>	<b>3'487'842.93</b>	<b>0.00</b>
<b>300</b>	<b>Behörden und Kommissionen</b>	<b>222'836</b>	<b>0</b>	<b>223'183</b>	<b>0</b>	<b>195'079.10</b>	<b>0.00</b>
3000	Löhne, Tag- und Sitzungsgelder an Behörden und Kommissionen	222'836	0	223'183	0	195'079.10	0.00
<b>301</b>	<b>Löhne des Verwaltungs- und Betriebspersonals</b>	<b>3'021'535</b>	<b>0</b>	<b>2'909'855</b>	<b>0</b>	<b>2'724'411.00</b>	<b>0.00</b>
3010	Löhne des Verwaltungs- und Betriebspersonals	3'021'535	0	2'909'855	0	2'724'411.00	0.00
<b>302</b>	<b>Löhne der Lehrpersonen</b>	<b>6'600</b>	<b>0</b>	<b>0</b>	<b>0</b>	<b>818.05</b>	<b>0.00</b>
3020	Löhne der Lehrkräfte	6'600	0	0	0	818.05	0.00
<b>304</b>	<b>Zulagen</b>	<b>5'500</b>	<b>0</b>	<b>4'500</b>	<b>0</b>	<b>4'100.25</b>	<b>0.00</b>
3049	Übrige Zulagen	5'500	0	4'500	0	4'100.25	0.00
<b>305</b>	<b>Arbeitgeberbeiträge</b>	<b>520'088</b>	<b>0</b>	<b>508'052</b>	<b>0</b>	<b>453'451.15</b>	<b>0.00</b>
3050	AG-Beiträge AHV, IV, EO, ALV, Verwaltungskosten	197'572	0	190'772	0	177'084.55	0.00
3052	AG-Beiträge an Pensionskassen	229'200	0	226'400	0	195'211.20	0.00
3053	AG-Beiträge an Unfallversicherungen	35'380	0	35'080	0	30'507.55	0.00
3054	AG-Beiträge an Familienausgleichskasse	57'936	0	55'800	0	50'647.85	0.00
<b>309</b>	<b>Übriger Personalaufwand</b>	<b>118'030</b>	<b>0</b>	<b>134'360</b>	<b>0</b>	<b>109'983.38</b>	<b>0.00</b>
3090	Aus- und Weiterbildung des Personals	81'570	0	93'490	0	70'099.18	0.00
3091	Personalwerbung	6'000	0	7'500	0	11'977.15	0.00
3099	Übriger Personalaufwand	30'460	0	33'370	0	27'907.05	0.00
<b>31</b>	<b>Sach- und übriger Betriebsaufwand</b>	<b>2'674'832</b>	<b>0</b>	<b>2'536'080</b>	<b>0</b>	<b>2'292'996.05</b>	<b>0.00</b>
<b>310</b>	<b>Material- und Warenaufwand</b>	<b>366'380</b>	<b>0</b>	<b>349'044</b>	<b>0</b>	<b>345'786.09</b>	<b>0.00</b>
3100	Büromaterial	22'420	0	22'170	0	22'228.34	0.00
3101	Betriebs-, Verbrauchsmaterial	51'200	0	40'750	0	45'092.43	0.00
3102	Drucksachen, Publikationen	56'470	0	49'270	0	46'713.25	0.00
3103	Fachliteratur, Zeitschriften	11'390	0	10'254	0	11'121.75	0.00
3104	Lehrmittel	108'800	0	107'650	0	108'306.87	0.00
3105	Lebensmittel	59'500	0	62'500	0	56'323.45	0.00
3106	Medizinisches Material	600	0	450	0	0.00	0.00
3109	Übriger Material- und Warenaufwand	56'000	0	56'000	0	56'000.00	0.00
<b>311</b>	<b>Nicht aktivierbare Anlagen</b>	<b>169'684</b>	<b>0</b>	<b>176'984</b>	<b>0</b>	<b>118'952.75</b>	<b>0.00</b>
3110	Büromöbel und Geräte	19'425	0	36'930	0	31'352.44	0.00
3111	Maschinen, Geräte und Fahrzeuge.	85'855	0	118'884	0	68'942.00	0.00
3113	Hardware	13'252	0	9'700	0	10'859.01	0.00
3118	Immaterielle Anlagen	48'642	0	8'000	0	2'664.85	0.00
3119	Übrige nicht aktivierbare Anlagen	2'510	0	3'470	0	5'134.45	0.00
<b>312</b>	<b>Ver- und Entsorgung Liegenschaften Verwaltungsvermögen</b>	<b>219'000</b>	<b>0</b>	<b>223'500</b>	<b>0</b>	<b>209'120.60</b>	<b>0.00</b>
3120	Ver- und Entsorgung Liegenschaften Verwaltungsvermögen	219'000	0	223'500	0	209'120.60	0.00
<b>313</b>	<b>Dienstleistungen und Honorare</b>	<b>964'174</b>	<b>0</b>	<b>910'922</b>	<b>0</b>	<b>949'256.96</b>	<b>0.00</b>
3130	Dienstleistungen Dritter	633'222	0	584'720	0	656'408.20	0.00
3132	Honorare externe Berater, Gutachter, Fachexperten etc.	159'700	0	142'900	0	129'223.80	0.00
3133	Informatik-Nutzungsaufwand	105'620	0	117'720	0	109'348.41	0.00
3134	Sachversicherungsprämien	57'732	0	57'682	0	45'324.55	0.00
3136	Honorare privatärztlicher Tätigkeit	6'500	0	6'500	0	5'648.30	0.00
3137	Steuern und Abgaben	1'400	0	1'400	0	3'303.70	0.00

Sachgruppengliederung	Budget 2020		Budget 2019		Rechnung 2018	
	Aufwand	Ertrag	Aufwand	Ertrag	Aufwand	Ertrag
<b>314 Baulicher Unterhalt und betrieblicher Unterhalt</b>	<b>588'700</b>	<b>0</b>	<b>542'900</b>	<b>0</b>	<b>530'282.41</b>	<b>0.00</b>
3140 Unterhalt an Grundstücken	36'000	0	31'000	0	19'944.40	0.00
3141 Unterhalt Strassen / Verkehrswege	103'000	0	118'000	0	111'054.50	0.00
3142 Unterhalt Wasserbau	3'000	0	3'000	0	2'561.55	0.00
3143 Unterhalt übrige Tiefbauten	40'000	0	40'000	0	53'271.45	0.00
3144 Unterhalt Hochbauten, Gebäude	406'700	0	350'900	0	343'450.51	0.00
<b>315 Unterhalt Mobilien und immaterielle Anlagen</b>	<b>116'455</b>	<b>0</b>	<b>81'180</b>	<b>0</b>	<b>51'115.00</b>	<b>0.00</b>
3150 Unterhalt Büromöbel und -geräte	21'230	0	15'280	0	10'712.04	0.00
3151 Unterhalt Apparate, Maschinen, Geräte, Fahrzeuge, Werkzeuge	47'900	0	29'700	0	30'930.56	0.00
3153 Informatik-Unterhalt (Hardware)	200	0	200	0	0.00	0.00
3158 Unterhalt immaterielle Anlagen	44'125	0	34'000	0	6'489.70	0.00
3159 Unterhalt übrige mobile Anlagen	3'000	0	2'000	0	2'982.70	0.00
<b>316 Mieten, Leasing, Pachten, Benützungsgebühren</b>	<b>19'674</b>	<b>0</b>	<b>25'064</b>	<b>0</b>	<b>13'651.63</b>	<b>0.00</b>
3160 Miete und Pacht Liegenschaften	850	0	850	0	473.00	0.00
3162 Raten für operatives Leasing	18'824	0	24'214	0	13'178.63	0.00
<b>317 Spesenentschädigungen</b>	<b>75'665</b>	<b>0</b>	<b>74'786</b>	<b>0</b>	<b>53'109.55</b>	<b>0.00</b>
3170 Reisekosten und Spesen	28'800	0	18'780	0	15'283.05	0.00
3171 Exkursionen, Schulreisen und Lager	46'865	0	56'006	0	37'826.50	0.00
<b>318 Wertberichtigungen auf Forderungen</b>	<b>138'100</b>	<b>0</b>	<b>136'300</b>	<b>0</b>	<b>9'239.31</b>	<b>0.00</b>
3180 Wertberichtigungen auf Forderungen	50'000	0	50'000	0	-75'733.76	0.00
3181 Tatsächliche Forderungsverluste	88'100	0	86'300	0	84'973.07	0.00
<b>319 Verschiedener Betriebsaufwand</b>	<b>17'000</b>	<b>0</b>	<b>15'400</b>	<b>0</b>	<b>12'481.75</b>	<b>0.00</b>
3199 Übriger Betriebsaufwand	17'000	0	15'400	0	12'481.75	0.00
<b>33 Abschreibungen Verwaltungsvermögen</b>	<b>998'049</b>	<b>0</b>	<b>821'265</b>	<b>0</b>	<b>649'693.25</b>	<b>0.00</b>
<b>330 Sachanlagen VV</b>	<b>951'082</b>	<b>0</b>	<b>807'175</b>	<b>0</b>	<b>633'726.60</b>	<b>0.00</b>
3300 Planmässige Abschreibungen Sachanlagen	951'082	0	807'175	0	633'726.60	0.00
<b>332 Abschreibungen Immaterielle Anlagen</b>	<b>46'967</b>	<b>0</b>	<b>14'090</b>	<b>0</b>	<b>15'966.65</b>	<b>0.00</b>
3320 Planmässige Abschreibungen immaterielle Anlagen	46'967	0	14'090	0	15'966.65	0.00
<b>34 Finanzaufwand</b>	<b>208'160</b>	<b>0</b>	<b>187'060</b>	<b>0</b>	<b>184'039.55</b>	<b>0.00</b>
<b>340 Zinsaufwand</b>	<b>171'660</b>	<b>0</b>	<b>150'560</b>	<b>0</b>	<b>153'938.60</b>	<b>0.00</b>
3406 Verzinsung langfristige Finanzverbindlichkeiten	153'000	0	132'250	0	136'361.10	0.00
3409 Übrige Passivzinsen	18'660	0	18'310	0	17'577.50	0.00
<b>349 Verschiedener Finanzaufwand</b>	<b>36'500</b>	<b>0</b>	<b>36'500</b>	<b>0</b>	<b>30'100.95</b>	<b>0.00</b>
3499 Übriger Finanzaufwand	36'500	0	36'500	0	30'100.95	0.00
<b>35 Einlagen in Fonds und Spezialfinanzierungen</b>	<b>212'600</b>	<b>0</b>	<b>212'600</b>	<b>0</b>	<b>212'638.00</b>	<b>0.00</b>
<b>351 Einlagen in Fonds und Spezialfinanzierungen im Eigenkapital</b>	<b>212'600</b>	<b>0</b>	<b>212'600</b>	<b>0</b>	<b>212'638.00</b>	<b>0.00</b>
3510 Einlagen in Spezialfinanzierungen EK	212'600	0	212'600	0	212'638.00	0.00
<b>36 Transferaufwand</b>	<b>11'432'966</b>	<b>0</b>	<b>11'075'110</b>	<b>0</b>	<b>10'839'885.60</b>	<b>0.00</b>
<b>361 Entschädigungen an Gemeinwesen</b>	<b>3'386'065</b>	<b>0</b>	<b>3'315'779</b>	<b>0</b>	<b>3'311'410.35</b>	<b>0.00</b>



Sachgruppengliederung	Budget 2020		Budget 2019		Rechnung 2018	
	Aufwand	Ertrag	Aufwand	Ertrag	Aufwand	Ertrag
3611 Entschädigungen an Kantone und Konkordate	3'140'726	0	3'067'830	0	3'080'764.90	0.00
3612 Entschädigungen an Gemeinden und Gemeindeverbände	245'339	0	247'949	0	230'645.45	0.00
<b>362 Finanz- und Lastenausgleich</b>	<b>738'705</b>	<b>0</b>	<b>750'500</b>	<b>0</b>	<b>756'012.00</b>	<b>0.00</b>
3621 Finanz- und Lastenausgleich an Kanton	738'705	0	750'500	0	756'012.00	0.00
<b>363 Beiträge an Gemeinwesen und Dritte</b>	<b>7'308'196</b>	<b>0</b>	<b>7'008'831</b>	<b>0</b>	<b>6'772'463.25</b>	<b>0.00</b>
3631 Beiträge an Kantone und Konkordate	1'474'411	0	1'452'750	0	1'334'879.35	0.00
3632 Beiträge an Gemeinden und Gemeindeverbände	2'262'385	0	2'165'181	0	1'980'561.20	0.00
3635 Beiträge an private Unternehmungen	276'680	0	294'680	0	279'799.85	0.00
3636 Beiträge an private Organisationen ohne Erwerbszweck	186'720	0	191'720	0	177'703.85	0.00
3637 Beiträge an private Haushalte	3'108'000	0	2'904'500	0	2'999'519.00	0.00
<b>38 Ausserordentlicher Aufwand</b>	<b>0</b>	<b>0</b>	<b>0</b>	<b>0</b>	<b>97'185.90</b>	<b>0.00</b>
<b>389 Einlagen in das Eigenkapital</b>	<b>0</b>	<b>0</b>	<b>0</b>	<b>0</b>	<b>97'185.90</b>	<b>0.00</b>
3894 Einlagen in finanzpolitische Reserven	0	0	0	0	97'185.90	0.00
<b>39 Interne Verrechnungen</b>	<b>482'750</b>	<b>0</b>	<b>445'864</b>	<b>0</b>	<b>420'791.50</b>	<b>0.00</b>
<b>391 Dienstleistungen</b>	<b>464'723</b>	<b>0</b>	<b>427'622</b>	<b>0</b>	<b>399'528.45</b>	<b>0.00</b>
3910 Interne Verrechnung von Dienstleistungen	464'723	0	427'622	0	399'528.45	0.00
<b>394 Kalk. Zinsen und Finanzaufwand</b>	<b>1'550</b>	<b>0</b>	<b>1'550</b>	<b>0</b>	<b>2'959.90</b>	<b>0.00</b>
3940 Interne Verrechnung von kalk. Zinsen und Finanzaufwand	1'550	0	1'550	0	2'959.90	0.00
<b>395 Planmässige und ausserplanmässige Abschreibungen</b>	<b>16'477</b>	<b>0</b>	<b>16'692</b>	<b>0</b>	<b>18'303.15</b>	<b>0.00</b>
3950 Interne Verrechnung von planmässigen und ausserplanmässigen Abschreibungen	16'477	0	16'692	0	18'303.15	0.00
<b>4 Ertrag</b>	<b>0</b>	<b>19'324'792</b>	<b>0</b>	<b>18'999'851</b>	<b>0.00</b>	<b>18'237'972.65</b>
<b>40 Fiskalertrag</b>	<b>0</b>	<b>10'907'791</b>	<b>0</b>	<b>10'902'570</b>	<b>0.00</b>	<b>10'431'964.80</b>
<b>400 Direkte Steuern natürliche Personen</b>	<b>0</b>	<b>9'255'490</b>	<b>0</b>	<b>9'426'770</b>	<b>0.00</b>	<b>8'518'574.25</b>
4000 Einkommenssteuern natürliche Personen	0	8'251'190	0	8'402'000	0.00	7'577'442.45
4001 Vermögenssteuern natürliche Personen	0	886'000	0	892'770	0.00	846'915.35
4002 Quellensteuern natürliche Personen	0	118'300	0	132'000	0.00	94'216.45
<b>401 Direkte Steuern juristische Personen</b>	<b>0</b>	<b>225'100</b>	<b>0</b>	<b>152'900</b>	<b>0.00</b>	<b>498'053.10</b>
4010 Gewinnsteuern juristische Personen	0	213'800	0	141'800	0.00	489'574.60
4011 Kapitalssteuern juristische Personen	0	10'300	0	10'100	0.00	7'576.20
4019 Übrige direkte Steuern juristische Personen	0	1'000	0	1'000	0.00	902.30
<b>402 Übrige Direkte Steuern</b>	<b>0</b>	<b>1'391'351</b>	<b>0</b>	<b>1'287'500</b>	<b>0.00</b>	<b>1'381'156.45</b>
4021 Grundsteuern	0	1'074'551	0	972'500	0.00	962'738.15
4022 Vermögensgewinnsteuern	0	300'000	0	300'000	0.00	396'595.10
4024 Erbschafts- und Schenkungssteuern	0	5'000	0	5'000	0.00	12'405.40
4029 Eingang abgeschriebene Steuern	0	11'800	0	10'000	0.00	9'417.80
<b>403 Besitz- und Aufwandsteuern</b>	<b>0</b>	<b>35'850</b>	<b>0</b>	<b>35'400</b>	<b>0.00</b>	<b>34'181.00</b>
4033 Hundesteuer	0	17'350	0	16'900	0.00	17'450.00
4039 Übrige Besitz- und Aufwandsteuer	0	18'500	0	18'500	0.00	16'731.00

Sachgruppengliederung		Budget 2020		Budget 2019		Rechnung 2018	
		Aufwand	Ertrag	Aufwand	Ertrag	Aufwand	Ertrag
41	<b>Regalien und Konzessionen</b>	0	134'500	0	134'500	0.00	135'345.00
412	<b>Konzessionen</b>	0	134'500	0	134'500	0.00	135'345.00
4120	Konzessionen	0	134'500	0	134'500	0.00	135'345.00
42	<b>Entgelte</b>	0	2'563'980	0	2'630'231	0.00	2'582'162.39
420	<b>Ersatzabgaben</b>	0	143'000	0	150'000	0.00	142'982.40
4200	Ersatzabgaben	0	143'000	0	150'000	0.00	142'982.40
421	<b>Gebühren für Amtshandlungen</b>	0	64'000	0	65'000	0.00	79'658.70
4210	Gebühren für Amtshandlungen	0	64'000	0	65'000	0.00	79'658.70
424	<b>Benützungsgebühren und Dienstleistungen</b>	0	1'481'780	0	1'457'030	0.00	1'434'759.38
4240	Benützungsgebühren und Dienstleistungen	0	1'481'780	0	1'457'030	0.00	1'434'759.38
425	<b>Erlös aus Verkäufen</b>	0	73'300	0	73'601	0.00	70'238.56
4250	Verkäufe	0	73'300	0	73'601	0.00	70'238.56
426	<b>Rückerstattungen</b>	0	776'900	0	859'600	0.00	826'483.30
4260	Rückerstattungen und Kostenbeteiligungen Dritter	0	776'900	0	859'600	0.00	826'483.30
427	<b>Bussen</b>	0	25'000	0	25'000	0.00	28'040.05
4270	Bussen	0	25'000	0	25'000	0.00	28'040.05
44	<b>Finanzertrag</b>	0	339'385	0	332'740	0.00	429'440.75
440	<b>Zinsertrag</b>	0	101'785	0	98'310	0.00	102'107.80
4401	Zinsen Forderungen und Kontokorrente	0	83'125	0	80'000	0.00	84'527.05
4407	Zinsen langfristige Finanzanlagen	0	0	0	0	0.00	3.25
4409	Übrige Zinsen von Finanzvermögen	0	18'660	0	18'310	0.00	17'577.50
441	<b>Realisierte Gewinne FV</b>	0	0	0	0	0.00	90'000.00
4411	Gewinn aus Verkäufen von Sachanlagen FV	0	0	0	0	0.00	90'000.00
443	<b>Liegenschaftenertrag FV</b>	0	147'356	0	147'356	0.00	146'456.00
4430	Pacht- und Mietzinse Liegenschaften FV	0	147'356	0	147'356	0.00	146'456.00
445	<b>Finanzertrag aus Darlehen und Beteiligungen des VV</b>	0	22'777	0	22'777	0.00	22'777.50
4451	Erträge aus Beteiligungen VV	0	22'777	0	22'777	0.00	22'777.50
447	<b>Liegenschaftenertrag VV</b>	0	67'467	0	64'297	0.00	68'099.45
4470	Pacht- und Mietzinse Liegenschaften VV	0	65'467	0	61'097	0.00	66'274.45
4472	Vergütung für Benützungen Liegenschaften VV	0	2'000	0	3'200	0.00	1'825.00
45	<b>Entnahmen aus Fonds und Spezialfinanzierungen</b>	0	12'457	0	2'325	0.00	24'746.68
450	<b>Entnahmen aus Fonds und Spezialfinanzierungen im Fremdkapital</b>	0	0	0	0	0.00	24'364.68
4502	Entnahmen aus Legaten und Stiftungen	0	0	0	0	0.00	24'364.68
451	<b>Entnahmen aus Fonds und Spezialfinanzierungen im Eigenkapital</b>	0	12'457	0	2'325	0.00	382.00

Sachgruppengliederung		Budget 2020		Budget 2019		Rechnung 2018	
		Aufwand	Ertrag	Aufwand	Ertrag	Aufwand	Ertrag
4510	Entnahmen aus Spezialfinanzierungen des EK	0	12'457	0	2'325	0.00	382.00
<b>46</b>	<b>Transferertrag</b>	<b>0</b>	<b>4'402'591</b>	<b>0</b>	<b>4'122'101</b>	<b>0.00</b>	<b>4'213'521.53</b>
<b>461</b>	<b>Entschädigungen von Gemeinwesen</b>	<b>0</b>	<b>4'041'156</b>	<b>0</b>	<b>3'752'791</b>	<b>0.00</b>	<b>3'887'180.58</b>
4611	Entschädigungen von Kantonen und Konkordaten	0	3'641'945	0	3'405'801	0.00	3'602'050.68
4612	Entschädigungen von Gemeinden und Gemeindeverbänden	0	399'211	0	346'990	0.00	285'129.90
<b>462</b>	<b>Finanz- und Lastenausgleich</b>	<b>0</b>	<b>149'935</b>	<b>0</b>	<b>128'310</b>	<b>0.00</b>	<b>104'245.00</b>
4621	Finanz- und Lastenausgleich von Kantonen und Konkordaten	0	41'145	0	43'380	0.00	43'140.00
4622	Finanz- und Lastenausgleich von Gemeinden und Gemeindeverbänden	0	108'790	0	84'930	0.00	61'105.00
<b>463</b>	<b>Beiträge von Gemeinwesen und Dritten</b>	<b>0</b>	<b>209'500</b>	<b>0</b>	<b>239'000</b>	<b>0.00</b>	<b>218'284.60</b>
4631	Beiträge von Kantonen und Konkordaten	0	205'500	0	233'000	0.00	211'942.60
4634	Beiträge von öffentlichen Unternehmungen	0	4'000	0	4'000	0.00	3'992.00
4635	Beiträge von privaten Unternehmungen	0	0	0	2'000	0.00	2'350.00
<b>469</b>	<b>Verschiedener Transferertrag</b>	<b>0</b>	<b>2'000</b>	<b>0</b>	<b>2'000</b>	<b>0.00</b>	<b>3'811.35</b>
4699	Rückverteilungen	0	2'000	0	2'000	0.00	3'811.35
<b>48</b>	<b>Ausserordentlicher Ertrag</b>	<b>0</b>	<b>481'338</b>	<b>0</b>	<b>429'520</b>	<b>0.00</b>	<b>0.00</b>
<b>489</b>	<b>Entnahmen aus dem Eigenkapital</b>	<b>0</b>	<b>481'338</b>	<b>0</b>	<b>429'520</b>	<b>0.00</b>	<b>0.00</b>
4894	Entnahme aus finanzpolitischer Reserve	0	481'338	0	429'520	0.00	0.00
<b>49</b>	<b>Interne Verrechnungen</b>	<b>0</b>	<b>482'750</b>	<b>0</b>	<b>445'864</b>	<b>0.00</b>	<b>420'791.50</b>
<b>491</b>	<b>Dienstleistungen</b>	<b>0</b>	<b>466'273</b>	<b>0</b>	<b>429'172</b>	<b>0.00</b>	<b>402'488.35</b>
4910	Interne Verrechnung von Dienstleistungen	0	466'273	0	429'172	0.00	402'488.35
<b>495</b>	<b>Planmässige und ausserplanmässige Abschreibungen</b>	<b>0</b>	<b>16'477</b>	<b>0</b>	<b>16'692</b>	<b>0.00</b>	<b>18'303.15</b>
4950	Interne Verrechnung von planmässigen und ausserplanmässigen Abschreibungen	0	16'477	0	16'692	0.00	18'303.15
<b>9</b>	<b>Abschlusskonten</b>	<b>0</b>	<b>579'154</b>	<b>9'580</b>	<b>67'658</b>	<b>193'409.22</b>	<b>140'509.35</b>
<b>90</b>	<b>Abschluss Erfolgsrechnung</b>	<b>0</b>	<b>579'154</b>	<b>9'580</b>	<b>67'658</b>	<b>193'409.22</b>	<b>140'509.35</b>
<b>900</b>	<b>Abschluss Erfolgsrechnung</b>	<b>0</b>	<b>477'291</b>	<b>0</b>	<b>0</b>	<b>191'453.36</b>	<b>0.00</b>
9000	Ertragsüberschuss	0	0	0	0	191'453.36	0.00
9001	Aufwandüberschuss	0	477'291	0	0	0.00	0.00
<b>901</b>	<b>Abschluss Spezialfinanzierungen</b>	<b>0</b>	<b>101'863</b>	<b>9'580</b>	<b>67'658</b>	<b>1'955.86</b>	<b>140'509.35</b>
9010	Abschluss Spezialfinanzierungen und Fonds im EK, Ertragsüberschuss	0	0	9'580	0	1'955.86	0.00
9011	Abschluss Spezialfinanzierungen und Fonds im EK, Aufwandüberschuss	0	101'863	0	67'658	0.00	140'509.35
<b>Total Aufwand</b>		<b>19'903'946</b>		<b>19'067'509</b>		<b>18'378'482.00</b>	
<b>Total Ertrag</b>			<b>19'903'946</b>		<b>19'067'509</b>		<b>18'378'482.00</b>
<b>Aufwandüberschuss</b>			<b>0</b>		<b>0</b>		<b>0.00</b>
<b>Ertragsüberschuss</b>		<b>0</b>		<b>0</b>		<b>0.00</b>	



Funktionale Gliederung	Budget 2020		Budget 2019		Rechnung 2018	
	Ausgaben	Einnahmen	Ausgaben	Einnahmen	Ausgaben	Einnahmen
0 Allgemeine Verwaltung Nettoausgaben/-einnahmen	0	0	785'000	0	158'620.40	0.00
		0		785'000		158'620.40
1 Öffentliche Ordnung und Sicherheit, Verteidigung Nettoausgaben/-einnahmen	0	0	150'000	89'000	139'225.95	76'873.45
		0		61'000		62'352.50
2 Bildung Nettoausgaben/-einnahmen	980'000	0	1'225'000	0	221'245.80	0.00
		980'000		1'225'000		221'245.80
3 Kultur, Sport und Freizeit, Kirche Nettoausgaben/-einnahmen	1'150'000	194'000	2'850'000	0	174'346.95	210'640.00
		956'000		2'850'000	36'293.05	
6 Verkehr und Nachrichtenübermittlung Nettoausgaben/-einnahmen	410'000	0	475'000	0	172'470.40	-55'780.85
		410'000		475'000		228'251.25
7 Umweltschutz und Raumordnung Nettoausgaben/-einnahmen	1'170'000	0	180'000	0	142'879.23	0.00
		1'170'000		180'000		142'879.23
<b>Total Investitionsausgaben</b>	<b>3'710'000</b>		<b>5'665'000</b>		<b>1'008'788.73</b>	
<b>Total Investitionseinnahmen</b>		<b>194'000</b>		<b>89'000</b>		<b>231'732.60</b>
<b>Nettoinvestition</b>		<b>3'516'000</b>		<b>5'576'000</b>		<b>777'056.13</b>
<b>Überschuss Investitionsrechnung</b>	<b>0</b>		<b>0</b>		<b>0.00</b>	



Investitionsrechnung nach Funktionen		Budget 2020		Budget 2019		Rechnung 2018	
		Ausgaben	Einnahmen	Ausgaben	Einnahmen	Ausgaben	Einnahmen
<b>0</b>	<b>Allgemeine Verwaltung</b> Nettoausgaben/-einnahmen			<b>785'000</b>		<b>158'620.40</b>	
					785'000		158'620.40
<b>02</b>	<b>Allgemeine Dienste</b> Nettoausgaben/-einnahmen			<b>785'000</b>		<b>158'620.40</b>	
					785'000		158'620.40
<b>029</b>	<b>Verwaltungsliegenschaften</b> Nettoausgaben/-einnahmen			<b>785'000</b>		<b>158'620.40</b>	
					785'000		158'620.40
<b>0290</b>	<b>Gemeindeverwaltung / Gemeindezentrum</b> Nettoausgaben/-einnahmen			<b>785'000</b>		<b>158'620.40</b>	
					785'000		158'620.40
5040.00	Neues Schliesssystem					7'656.30	
5040.03	Sanierung Lift Gemeindeverwaltung					83'286.85	
5040.04	Ersatz Wasserleitung Gde.haus					32'366.65	
5040.05	Umbau alter KG in Büro Gemeindeverwaltung			680'000		35'310.60	
5040.06	Ersatz Fenster und Storen Gemeindehaus			105'000			
<b>1</b>	<b>Öffentliche Ordnung und Sicherheit, Verteidigung</b> Nettoausgaben/-einnahmen			<b>150'000</b>	<b>89'000</b>	<b>139'225.95</b>	<b>76'873.45</b>
					61'000		62'352.50
<b>16</b>	<b>Verteidigung</b> Nettoausgaben/-einnahmen			<b>150'000</b>	<b>89'000</b>	<b>139'225.95</b>	<b>76'873.45</b>
					61'000		62'352.50
<b>161</b>	<b>Militärische Verteidigung</b> Nettoausgaben/-einnahmen			<b>150'000</b>	<b>89'000</b>	<b>139'225.95</b>	<b>76'873.45</b>
					61'000		62'352.50
<b>1610</b>	<b>Schiessanlage Almeli</b> Nettoausgaben/-einnahmen			<b>150'000</b>	<b>89'000</b>	<b>139'225.95</b>	<b>76'873.45</b>
					61'000		62'352.50
5040.01	Sanierung elektr. Trefferanzeige Almeli			150'000		139'225.95	
6320.01	Beiträge Anschlussgemeinden an Invest. Almeli				89'000		76'873.45
<b>2</b>	<b>Bildung</b> Nettoausgaben/-einnahmen	<b>980'000</b>		<b>1'225'000</b>		<b>221'245.80</b>	
			980'000		1'225'000		221'245.80
<b>21</b>	<b>Obligatorische Schule</b> Nettoausgaben/-einnahmen	<b>980'000</b>		<b>1'225'000</b>		<b>221'245.80</b>	
			980'000		1'225'000		221'245.80
<b>212</b>	<b>Primarstufe</b> Nettoausgaben/-einnahmen	<b>70'000</b>		<b>150'000</b>		<b>159'712.50</b>	
			70'000		150'000		159'712.50
<b>2120</b>	<b>Primarstufe</b> Nettoausgaben/-einnahmen	<b>70'000</b>		<b>150'000</b>		<b>159'712.50</b>	
			70'000		150'000		159'712.50
5060.01	Ersatz Schülerpulte und Stühle					159'712.50	
5200.00	Anschaffungen Informatik Prim.	70'000		150'000			
<b>217</b>	<b>Schulliegenschaften</b> Nettoausgaben/-einnahmen	<b>910'000</b>		<b>1'075'000</b>		<b>61'533.30</b>	
			910'000		1'075'000		61'533.30
<b>2170</b>	<b>Schulliegenschaften</b> Nettoausgaben/-einnahmen	<b>910'000</b>		<b>1'075'000</b>		<b>61'533.30</b>	
			910'000		1'075'000		61'533.30
5040.01	Neubau Doppelkindergarten 1-4					-1'000.00	
5040.04	Sanierung WC-Anlage Pausenraum Prim.	60'000		445'000		16'982.15	
5040.05	Sanierung Schulliegenschaften gem. Unterhaltskonzept	350'000		350'000			
5040.06	Neue Schliessanlage Schulareal			80'000			

Investitionsrechnung nach Funktionen		Budget 2020		Budget 2019		Rechnung 2018	
		Ausgaben	Einnahmen	Ausgaben	Einnahmen	Ausgaben	Einnahmen
5040.07	Prim: Einbau Büro Schulsozialarbeit					9'060.60	
5060.00	Konzept Pausenplatzgestaltung Prim.	500'000		200'000		36'490.55	
<b>3</b>	<b>Kultur, Sport und Freizeit, Kirche</b>	<b>1'150'000</b>	<b>194'000</b>	<b>2'850'000</b>		<b>174'346.95</b>	<b>210'640.00</b>
	Nettoausgaben/-einnahmen		956'000		2'850'000	36'293.05	
<b>33</b>	<b>Medien</b>	<b>50'000</b>		<b>50'000</b>			
	Nettoausgaben/-einnahmen		50'000		50'000		
<b>332</b>	<b>Massenmedien</b>	<b>50'000</b>		<b>50'000</b>			
	Nettoausgaben/-einnahmen		50'000		50'000		
<b>3320</b>	<b>Massenmedien</b>	<b>50'000</b>		<b>50'000</b>			
	Nettoausgaben/-einnahmen		50'000		50'000		
5200.01	Erneuerung Internetauftritt	50'000		50'000			
<b>34</b>	<b>Sport und Freizeit</b>	<b>1'100'000</b>	<b>194'000</b>	<b>2'800'000</b>		<b>174'346.95</b>	<b>210'640.00</b>
	Nettoausgaben/-einnahmen		906'000		2'800'000	36'293.05	
<b>341</b>	<b>Sport</b>	<b>1'100'000</b>	<b>194'000</b>	<b>2'800'000</b>		<b>174'346.95</b>	<b>210'640.00</b>
	Nettoausgaben/-einnahmen		906'000		2'800'000	36'293.05	
<b>3411</b>	<b>Fussballplatz</b>					<b>93'218.35</b>	<b>210'640.00</b>
	Nettoausgaben/-einnahmen					117'421.65	
5000.00	Erweiterung Gemeindegartenplatz am See					58'249.95	
5000.01	Erneuerung Hauszuleitung und Grundwasserbrunnen Sportplatz					13'974.10	
5000.02	Ersatz Abwasserpumpe und Revision Steuerung bei Grundwasserpumpe Garderobengebäude Sportplatz					20'994.30	
6100.00	Amortisationsrate FC Grünstern für Beitrag an Flutlichtanlage						7'640.00
6100.02	Amortisationsrate FC Grünstern an Darlehen Erweiterung Sportplatz 2017						20'000.00
6310.01	Beitrag Sportfonds an Erweiterung Fussballplatz						183'000.00
<b>3412</b>	<b>Hallenbad</b>	<b>1'100'000</b>	<b>194'000</b>	<b>2'800'000</b>		<b>81'128.60</b>	
	Nettoausgaben/-einnahmen		906'000		2'800'000		81'128.60
5040.00	Zustandserhebung Hallenbad					-43'459.20	
5040.01	Sanierung Hallenbad	1'100'000		2'800'000		124'587.80	
6310.01	Beitrag Kt. Sportfonds an Sanierung Hallenbad		194'000				
<b>6</b>	<b>Verkehr und Nachrichtenübermittlung</b>	<b>410'000</b>		<b>475'000</b>		<b>172'470.40</b>	<b>-55'780.85</b>
	Nettoausgaben/-einnahmen		410'000		475'000		228'251.25
<b>61</b>	<b>Strassenverkehr</b>	<b>410'000</b>		<b>475'000</b>		<b>172'470.40</b>	<b>-55'780.85</b>
	Nettoausgaben/-einnahmen		410'000		475'000		228'251.25
<b>615</b>	<b>Gemeindestrassen</b>	<b>410'000</b>		<b>475'000</b>		<b>116'458.40</b>	<b>-55'780.85</b>
	Nettoausgaben/-einnahmen		410'000		475'000		172'239.25
<b>6150</b>	<b>Gemeindestrassen</b>	<b>410'000</b>		<b>475'000</b>		<b>116'458.40</b>	<b>-55'780.85</b>
	Nettoausgaben/-einnahmen		410'000		475'000		172'239.25
5010.00	Tempo 30 Zone Schulstrasse/Schürlistrasse					75'000.00	
5010.01	Neue Veloparkieranlage	70'000		70'000			
5010.02	Strassensanierung	240'000		150'000			
5010.03	Ersatz Öffentliche Beleuchtung (LED)			150'000		41'458.40	



Investitionsrechnung nach Funktionen

	Budget 2020		Budget 2019		Rechnung 2018	
	Ausgaben	Einnahmen	Ausgaben	Einnahmen	Ausgaben	Einnahmen
5010.05 Behebung Sicherheitsmängel Fussgängestreifen			55'000			
5010.06 Projektstudie Korrekturen Strassen			50'000			
5010.08 Sanierung Kürzegrabenweg	100'000					
6370.04 Rückerstattungen Erschliessungskosten Rübli (ZPP4)						-55'780.85
<b>619 Strassen, übriges</b> Nettoausgaben/-einnahmen					<b>56'012.00</b>	56'012.00
<b>6191 Werkhof</b> Nettoausgaben/-einnahmen					<b>56'012.00</b>	56'012.00
5060.00 Anschaffung Traktor					56'012.00	
<b>7 Umweltschutz und Raumordnung</b> Nettoausgaben/-einnahmen	<b>1'170'000</b>		<b>180'000</b>		<b>142'879.23</b>	142'879.23
		1'170'000		180'000		
<b>72 Abwasserentsorgung</b> Nettoausgaben/-einnahmen	<b>860'000</b>		<b>80'000</b>		<b>30'558.98</b>	30'558.98
		860'000		80'000		
<b>720 Abwasserentsorgung</b> Nettoausgaben/-einnahmen	<b>860'000</b>		<b>80'000</b>		<b>30'558.98</b>	30'558.98
		860'000		80'000		
<b>7201 Abwasserentsorgung</b> [Gemeindebetrieb] Nettoausgaben/-einnahmen	<b>860'000</b>		<b>80'000</b>		<b>30'558.98</b>	30'558.98
		860'000		80'000		
5030.00 GEP; Unterhalt, Erneuerung Kanalisation	80'000					
5030.02 Sanierung Abwasserleitungen Gemeindestr.	80'000		80'000			
5030.03 Neue Abwasserleitung + Pumpwerk zum Seewasserwerk	700'000					
5032.00 Spülen und Filmen der Kanalisation					30'558.98	
<b>79 Raumordnung</b> Nettoausgaben/-einnahmen	<b>310'000</b>		<b>100'000</b>		<b>112'320.25</b>	112'320.25
		310'000		100'000		
<b>790 Raumordnung</b> Nettoausgaben/-einnahmen	<b>310'000</b>		<b>100'000</b>		<b>112'320.25</b>	112'320.25
		310'000		100'000		
<b>7900 Raumordnung allgemein</b> Nettoausgaben/-einnahmen	<b>310'000</b>		<b>100'000</b>		<b>112'320.25</b>	112'320.25
		310'000		100'000		
5290.00 Überarbeitung UeO Seezone und SFG	30'000				16'186.10	
5290.01 Überarbeitung UeO Schürlirain	40'000				19'448.55	
5290.03 Ortsplanungsrevision 2017-2020	150'000		100'000		65'910.95	
5290.04 Überbauungsordnung Dorfkern Ost	90'000				10'774.65	
<b>Total Investitionsausgaben</b>	<b>3'710'000</b>		<b>5'665'000</b>		<b>1'008'788.73</b>	
<b>Total Investitionseinnahmen</b>		<b>194'000</b>		<b>89'000</b>		<b>231'732.60</b>
<b>Nettoinvestition</b>		<b>3'516'000</b>		<b>5'576'000</b>		<b>777'056.13</b>
<b>Überschuss Investitionsrechnung</b>						



Sachgruppengliederung		Budget 2020		Budget 2019		Rechnung 2018	
		Ausgaben	Einnahmen	Ausgaben	Einnahmen	Ausgaben	Einnahmen
<b>5</b>	<b>Investitionsausgaben</b>	<b>3'710'000</b>		<b>5'754'000</b>		<b>1'240'521.33</b>	
<b>50</b>	<b>Sachanlagen</b>	<b>3'280'000</b>		<b>5'365'000</b>		<b>896'468.48</b>	
<b>500</b>	<b>Grundstücke</b>					<b>93'218.35</b>	
5000	Grundstücke					93'218.35	
<b>501</b>	<b>Strassen / Verkehrswege</b>	<b>410'000</b>		<b>475'000</b>		<b>116'458.40</b>	
5010	Strassen / Verkehrswege	410'000		475'000		116'458.40	
<b>503</b>	<b>Übriger Tiefbau</b>	<b>860'000</b>		<b>80'000</b>		<b>30'558.98</b>	
5030	Übrige Tiefbauten allgemein	860'000		80'000			
5032	Tiefbauten Abwasserbeseitigung					30'558.98	
<b>504</b>	<b>Hochbauten</b>	<b>1'510'000</b>		<b>4'610'000</b>		<b>404'017.70</b>	
5040	Hochbauten	1'510'000		4'610'000		404'017.70	
<b>506</b>	<b>Mobilien</b>	<b>500'000</b>		<b>200'000</b>		<b>252'215.05</b>	
5060	Mobilien	500'000		200'000		252'215.05	
<b>52</b>	<b>Immaterielle Anlagen</b>	<b>430'000</b>		<b>300'000</b>		<b>112'320.25</b>	
<b>520</b>	<b>Software</b>	<b>120'000</b>		<b>200'000</b>			
5200	Software	120'000		200'000			
<b>529</b>	<b>Übrige immaterielle Anlagen</b>	<b>310'000</b>		<b>100'000</b>		<b>112'320.25</b>	
5290	Übrige immaterielle Anlagen	310'000		100'000		112'320.25	
<b>59</b>	<b>Übertrag an Bilanz</b>			<b>89'000</b>		<b>231'732.60</b>	
<b>590</b>	<b>Passivierungen</b>			<b>89'000</b>		<b>231'732.60</b>	
5900	Passivierte Einnahmen			89'000		231'732.60	
<b>6</b>	<b>Investitionseinnahmen</b>		<b>194'000</b>		<b>5'754'000</b>		<b>1'240'521.33</b>
<b>61</b>	<b>Rückerstattungen</b>						<b>27'640.00</b>
<b>610</b>	<b>Grundstücke</b>						<b>27'640.00</b>
6100	Rückerstattungen Dritter für Investitionen in Grundstücke						27'640.00
<b>63</b>	<b>Investitionsbeiträge für eigene Rechnung</b>		<b>194'000</b>		<b>89'000</b>		<b>204'092.60</b>
<b>631</b>	<b>Kantone und Konkordate</b>		<b>194'000</b>				<b>183'000.00</b>
6310	Investitionsbeiträge von Kantonen und Konkordaten		194'000				183'000.00
<b>632</b>	<b>Gemeinden und Gemeindeverbände</b>				<b>89'000</b>		<b>76'873.45</b>
6320	Investitionsbeiträge von Gemeinden und Gemeindeverbänden				89'000		76'873.45
<b>637</b>	<b>Private Haushalte</b>						<b>-55'780.85</b>
6370	Investitionsbeiträge von privaten Haushalten						-55'780.85
<b>69</b>	<b>Übertrag an Bilanz</b>				<b>5'665'000</b>		<b>1'008'788.73</b>
<b>690</b>	<b>Aktivierungen</b>				<b>5'665'000</b>		<b>1'008'788.73</b>
6900	Aktivierte Ausgaben				5'665'000		1'008'788.73

