

Einwohnergemeinde

Ipsach



# Budget 2019



**IPSACH** DIE ATTRAKTIVE SEEGEMEINDE

**ABTEILUNG EINWOHNER UND FINANZEN**

Schüpbach Monika

Leiterin

Dorfstrasse 8, 2563 Ipsach

monika.schuepbach@ipsach.ch

www.ipsach.ch

T direkt 032 333 78 01

Ipsach, 30. Oktober 2018

Gever Nr. 2112

Registratur Nr. 8.111

Einwohnergemeinde



**Ipsach**

# Vorbericht Budget 2019

Nach HRM2

(gemäss Art. 29 Direktionsverordnung über den Finanzhaushalt der Gemeinden FHDV [BSG 170.511])

## Inhaltsverzeichnis

<b>1</b>	<b>Budget 2019 auf einen Blick (Management Summary)</b> .....	4
<b>2</b>	<b>Erläuterungen zum Budgetergebnis</b>	
2.1	Allgemeines .....	6
2.2	Erfolgsrechnung .....	6
2.2.1	Erläuterung zur Entwicklung Personalaufwand.....	6
2.2.2	Erläuterung zur Entwicklung Sachaufwand .....	8
2.2.3	Erläuterung zur Entwicklung Abschreibungsaufwand .....	9
2.2.4	Erläuterungen zur Entwicklung Finanzaufwand .....	10
2.2.5	Erläuterungen zur Entwicklung Transferaufwand .....	10
2.2.6	Erläuterungen zur Entwicklung Fiskalertrag .....	11
2.3	Investitionen.....	13
2.4	Finanzplan 2019-2023 .....	13
<b>3</b>	<b>Ergebnis</b>	
3.1	Übersicht Gesamtergebnis Gemeinde (inkl. Spez.fin.).....	13
3.1.1	Erfolgsrechnung Gesamthaushalt.....	14
3.1.2	Investitionsrechnung Gesamthaushalt .....	14
3.1.3	Finanzierungsergebnis Gesamthaushalt.....	14
3.2	Ergebnis Allgemeiner Haushalt (ohne Spez.fin.) .....	15
3.3	Ergebnis Spezialfinanzierung Feuerwehr .....	15
3.4	Ergebnis Spezialfinanzierung Abwasser .....	16
3.5	Ergebnis Spezialfinanzierung Abfall.....	16
<b>4</b>	<b>Antrag des Gemeinderates</b> .....	17
<b>5</b>	<b>Genehmigung Gemeindeversammlung</b> .....	17

## Auswertungen Buchhaltung

### Erfolgsrechnung

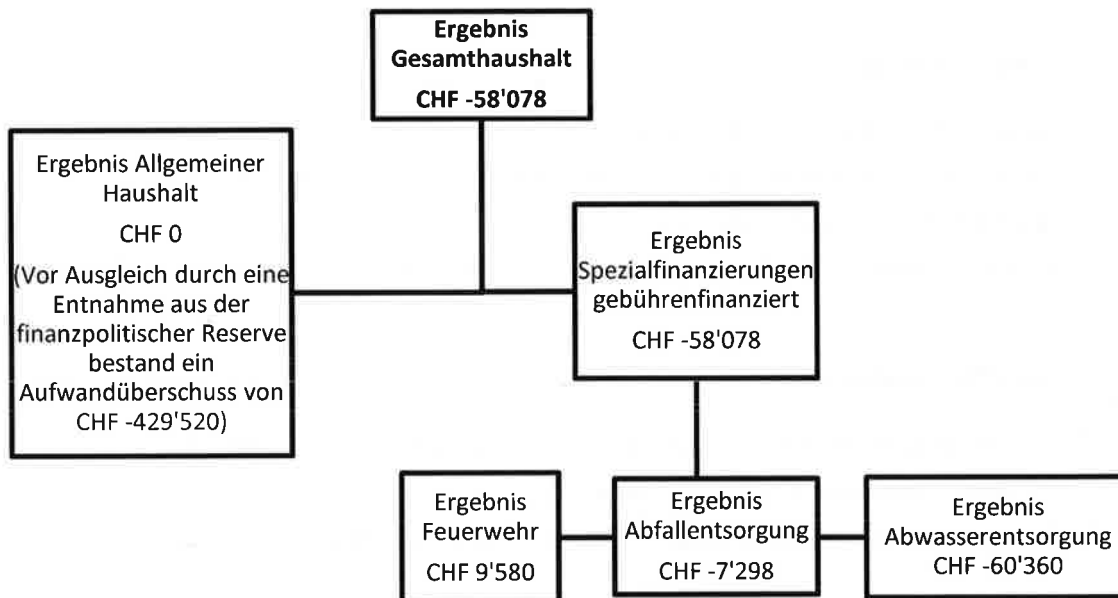
Ergebnis Allgemeiner Haushalt (ohne Spez.fin.) .....	1
Zusammenzug Erfolgsrechnung nach funktionaler Gliederung (ohne Spez.fin.) .....	2
Einzelkonti Gesamthaushalt (inkl. Spez.fin.) .....	3 - 24
Zusammenzug nach Sacharten Gesamthaushalt (inkl. Spez.fin.) .....	25 - 29

### Investitionsrechnung

Zusammenzug Investitionsrechnung (inkl. Spez.fin.) nach funktionaler Gliederung .....	30
Einzelkonti Investitionsrechnung (inkl. Spez.fin.) .....	31 - 33
Zusammenzug Investitionsrechnung nach Sacharten (inkl. Spez.fin.) .....	34

## 1 Budget 2019 auf einen Blick (Management Summary)

Das Budget 2019 wird gem. Kant. Vorgaben nach dem neuen Rechnungslegungsmodell 2 (HRM2) erstellt und weist bei gleichbleibender Steueranlage von 1.59 Einheiten folgendes Ergebnis aus:



Die Jahresrechnung 2017 schloss mit einem Ertragsüberschuss von CHF 1'137'256.08 im Allgemeinen Haushalt ab. Der Bilanzüberschuss (Eigenkapital) beträgt per 1.1.2018 CHF 2'961'618.86.

### Relevante Budgetveränderungen vom Budget 2018 zum Budget 2019 ab CHF 50'000:

#### 1. Sparmassnahmen erarbeitet für das Budget 2019

Der Gemeinderat strebte ein ausgeglichenes Budget 2019 an. Der 1. Entwurf des Budget 2019 zeigte jedoch ein Defizit von CHF -633'000. Deshalb hat die Finanzkommission mit den Budgetverantwortlichen Sparmassnahmen von ca. CHF 200'000 erarbeitet und umgesetzt. Es wurden viele kleine Beträge gekürzt, Anschaffungen und Investitionen verschoben. Zudem wurde der Betrag für die Lohnerhöhungen Personal gemäss Leistungsbeurteilung von den üblichen 2 % auf 1 % gesenkt (Ersparnis ca. CHF 27'700).

#### 2. Entnahme aus der finanzpolitischen Reserve zur Deckung des Aufwandüberschusses

Das Budget 2019 weist vor Entnahme aus der finanzpolitischen Reserve im Allgemeinen Haushalt einen Aufwandüberschuss von CHF -429'520 aus. Entnahmen aus der finanzpolitischen Reserve (übrige Abschreibungen aus Vorjahren von CHF 813'672) müssen vorgenommen werden, wenn die Gemeinde im entsprechenden Rechnungsjahr einen Aufwandüberschuss im allgemeinen Haushalt ausweist und der Bilanzüberschussquotient (BüQ = Eigenkapital in % des Steuerertrages NP und JP + Finanzausgleich) unter 30 % ist. Die Entnahme darf max. bis zur Höhe des Aufwandüberschusses gemacht werden und nur soweit, bis mit der Auflösung der BüQ von max. 30% erreicht ist. Diese Entnahme von CHF 429'520 ist auch schon zu budgetieren. Deshalb ist das ausgewiesene Ergebnis des Allgemeinen Haushaltes CHF 0.

#### 3. Steuereinnahmen insgesamt

Die Prognose der Steuereinnahmen ist mit grossen Unsicherheiten verbunden (Wirtschaftslage, Steuergesetz). Die Steueranlage bleibt bei 1.59 Einheiten. Die Steuereinnahmen (Sachartengliederung 40) betragen mit CHF 10'902'570, d.h. CHF +209'585 mehr, als im Budget 2018, und CHF 113.70 mehr, als in der Rechnung 2017. Bei den Einkommensteuern wird mit einem Zuwachs im Jahr 2018 + 0.7 % und 2018 + 2.3 % gerechnet = CHF 8'744'000. Bei den Vermögenssteuern gehen wir von einer Zunahme von 1 % im Jahr 2018 aus und einer Zunahme von 1.5 % im Jahr 2019 = CHF 880'770 (Budget 2018 = CHF 1'023'350 (zu hoch budgetiert!); RG 2017 = CHF 855'830).

Die Steuergesetzrevision 2019 bewirkt eine schrittweise Tarifsenkung bei den Gewinnsteuern JP von heute 21.64% auf 20.2% im Jahr 2019 und schliesslich auf 18.71% im Jahr 2020. Durchschnittlich erhalten wir Gewinnsteuern JP von CHF 96'950, die nun -6.3 % auf CHF 90'800 korrigiert wurden.

#### 4. Investitionen/Abschreibungen

Die Nettoinvestitionen 2019 betragen für den Allgemeinen Haushalt CHF 5.5 Mio. Die Investitionen der Spezialfinanzierung ARA liegen bei CHF 80'000. Die Abschreibungen sind im Budget 2019 mit total CHF 821'265 einberechnet (Budget 2018 = CHF 684'865, RG 2017 = CHF 583'882.55). Die Abschreibungen von CHF 120'000/Jahr für die Hallenbadsanierung von CHF 3.1 Mio. fallen erst nach Fertigstellung der Sanierung im Jahr 2020 an.

#### 5. Fremdkapitalbedarf

Gemäss Finanzplan können die geplanten Netto-Investitionen 2019 von 5.5 Mio. Franken nicht aus eigenen Mitteln aus Vorjahren finanziert werden. Der Fremdmittelbedarf steigt somit von 11.5 Mio. auf 15.5 Mio. Franken an. Der Zinsaufwand beträgt bisher durchschnittlich 1.16%. Für das neue Fremdkapital ab ca. 1.7.2019 von 4 Mio. Franken wird mit einem Zinssatz von 0.5% gerechnet = Mehrkosten Zins CHF 10'000.

#### 6. Kant. Lastenausgleich Lehrerbesoldungen

Der Lastenanteil Lehrerbesoldungen Sek. steigt um CHF 247'380 auf CHF 715'100 an. Begründung: Mehrkosten für Lehrplan 21 sowie Anstieg Schülerzahlen. Zudem wurden bei den Betriebskosten Sek. die verrechneten Mietzinse neu bewertet und erhöht.

#### 7. Besoldungen Tagesschule

Die Stellenprozente der Tagesschule wurden aufgrund der wachsenden Schülerzahlen um 20 % erhöht. Zudem wurde eine Küchenhilfe 50 % zusätzlich eingestellt, damit die Stellvertretung für den Koch gewährleistet ist, die Essensauslieferung an die KITA erfolgt und während den Schulferien für die KITA, die dann noch offen hat, gekocht wird (bisher musste die KITA das Essen in der Tagesschule abholen und in den Schulferien selber kochen). Die Besoldungen Tagesschule steigen somit von CHF 218'900 auf CHF 306'900 an.

#### 8. Einführung Schulsozialarbeit

Der Gemeinderat hat beschlossen für die Primarschule Ipsach, einen Schulsozialarbeiter/in 40% (Kto. 2197) anzustellen. Die Lohnkosten betragen CH 59'500, die Gesamtkosten Bereich Schulsozialarbeit ca. CHF 100'000. Der Kanton beteiligt sich mit 10% an den Lohnkosten. Zudem sind bauliche Massnahmen nötig, um ein Büro für die Schulsozialarbeit zu schaffen.

#### 9. Besoldungen Reg. AHV-Zweigstelle Ipsach

Ab 1.1.2019 schliesst sich die Gemeinde Port an die Reg. AHV-Zweigstelle Ipsach an und somit steigen die Stellenprozente von 135% auf ca. 170% an (es wird noch eine Arbeitsplatzbewertung durchgeführt). Ab 1.6.2018 konnte die Stelle der Leiterin Reg. AHV-Zweigstelle kompetent besetzt werden. Die Besoldungskosten Reg. AHV betragen im Budget 2019 CHF 167'200. Im Budget 2018 waren nur CHF 48'000 budgetiert, da aufgrund der längeren Personallücke Fi. Finance Publiques einsprang, die aber unter Kto. 5316.3130.03 „Dienstleistungen Dritter“ budgetiert werden musste.

#### 10. Spezialfinanzierung Feuerwehr (Kontenbereich 1500)

Die Spezialfinanzierung Feuerwehr schliesst mit einem Ertragsüberschuss von CHF 9'580 ab. Der Ertragsüberschuss wird in das Konto Rechnungsausgleich Feuerwehr eingelegt. Das Konto Rechnungsausgleich Feuerwehr weist per 1.1.2018 einen Saldo von CHF 105'896.55 auf.

#### 11. Spezialfinanzierung Abwasserentsorgung (Kontobereich 7201)

Ab 1.1.2016 muss neu eine gesetzliche Abgabe zur Elimination von Mikroorganismen von CHF 9.--/Einwohner = 4'000 Einwohner x CHF 9.-- = CHF 36'000 an den ARA-Verband bezahlt werden. Die Spezialfinanzierung Abwasserentsorgung (ARA Kontenbereich 7201) weist im Budget 2018 einen Aufwandüberschuss von CHF -60'360 auf. Der Aufwandüberschuss kann durch eine Entnahme aus dem Konto Rechnungsausgleich ARA gedeckt werden (Saldo 1.1.2018 = CHF 1.26 Mio.). Zur Deckung von Abschreibungen zukünftiger Investitionen ARA wird jährlich eine Einlage in das Konto Werterhalt ARA von total CHF 212'600 verbucht (neu inkl. Anschlussgebühren). Das Konto Werterhalt ARA zeigt per 1.1.2018 einen Saldo von CHF 2'009'101.95.

**12. Spezialfinanzierung Abfallentsorgung (Kontobereich 7301)**

Die Spezialfinanzierung Abfallentsorgung (Kontobereich 7301) schliesst mit einem Aufwandüberschuss von CHF 7'298 ab. Der Aufwandüberschuss wird durch eine Entnahme aus dem Konto Rechnungsausgleich Abfall gedeckt. Das Konto Rechnungsausgleich Abfall weist per 1.1.2018 einen Saldo von CHF 137'496.49 auf. Ab Jahr 2018 wird das Papier und Karton 1 x im Monat vom Kehrichtwagen eingesammelt anstatt wie bisher 4 x pro Jahr durch die Schule. Da der Papierpreis um 50% gesunken ist, werden die Mehrkosten leider nicht mehr vollständig durch den Verkaufserlös von Papier/Karton gedeckt.

**2 Erläuterungen****2.1 Allgemeines**

Das Budget wurde nach dem Grundsatz der Vollständigkeit erstellt. Er enthält alle im heutigen Zeitpunkt absehbaren Aufwendungen und Erträge der Erfolgsrechnung sowie sämtliche Ausgaben und Einnahmen der Investitionsrechnung und berücksichtigt die finanzielle Möglichkeit der Gemeinde.

Das Budget 2019 basiert wie bisher auf folgenden Ansätzen:

Gemeindesteueranlage	1,59 Einheiten
Liegenschaftssteuer	1,5 ‰ des amtlichen Wertes
Hundetaxe <sup>1)</sup>	CHF 100 CHF 70 für Hundebesitzer, die Bezüger einer Ergänzungsleistung zur AHV-/IV-Rente oder Sozialhilfebezüger sind
Kanalisationsgebühren <sup>1)</sup>	Grundgebühr: CHF 0.30 pro m <sup>2</sup> zonengewichtete Grundstückfläche Verbrauchsgebühr: CHF 2 pro m <sup>3</sup> Wasserverbrauch
Kehrichtgrundgebühren <sup>1)</sup>	Haushalte allein stehend: CHF 90 Haushalte Familie: CHF 120 Jugendliche/Drittpersonen ab 16 J., die im Elternhaus leben: CHF 30.-- Industrie, Gewerbe- und Handelsbetriebe nach Betriebs- und Lagerflächen: Bis 40 m <sup>2</sup> CHF 120, bis 100 m <sup>2</sup> CHF 250; bis 400 m <sup>2</sup> CHF 400; über 400 m <sup>2</sup> CHF 800
Feuerwehrpflichtersatz	2,3 % der Kantonssteuer; min. CHF 10 max. neu CHF 450 (gem. Regierungsratsbeschluss)

<sup>1)</sup> Gestützt auf die reglementarischen Bestimmungen der Einwohnergemeinde Ipsach legt der Gemeinderat jährlich die Abwasser- und Abfallentsorgungsgebühren sowie die Höhe der Hundetaxe und des Feuerwehrpflichtersatzes fest.

**2.2 Erfolgsrechnung Gesamthaushalt (inkl. Spez.fin.)****2.2.1 Erläuterung zur Entwicklung Personalaufwand**

	Budget 2019	Budget 2018	Rechnung 2017	Differenz zu Budget 2018	Differenz zu RG 2017	Differenz in % zu Budget 2018	Differenz in % zu RG 2017
<b>30 Personalaufwand</b>	<b>3'779'950</b>	<b>3'448'228</b>	<b>3'355'456.40</b>	331'722	424'493.60	9.6%	12.7%

Die Ausgangslage bildet der Personalaufwand Stand August 2018. Es wurden im 2018 div. Stellenprozentenerhöhungen aufgrund Arbeitsplatzbewertungen Werkhof, Abwart Schulliegenschaften inkl. neue Doppelkindergärten, Abwart Gemeindehaus/Gemeindezentrum und KITA/Tagesschule beschlossen. Zudem wird ab 2019 erstmals ein Schulsozialarbeiter 40% angestellt. Der übliche Leistungslohn von 2 % für das Personal wurde als Sparmassnahme auf 1 % ge-

senkt. Es wird mit einem allfälligen Teuerungsausgleich von 0.5% gerechnet. Da die Krankentaggeldversicherungsprämie aufgrund der Schadensfälle von CHF 25'000 auf CHF 90'000 gestiegen wäre, hat der Gemeinderat beschlossen, ab 2017 bis auf weiteres keine Krankentaggeldversicherung mehr abzuschliessen.

Die grössten Abweichungen ab CHF 20'000:

Kto-Nr.	Bezeichnung	Budget 2019	Budget 2018	Differenz	Begründung
0220.3010.00	Löhne Allg. Verwaltung	788'000	819'900	- 31'900	Ende Aushilfe Überbrückung Krankheitsfall Jan. 2018.
0290.3055.00	Krankentaggeldversicherung	0	27'100	-27'100	Offerten KK-Versicherung von CHF 25'000 auf CHF 90'000 gestiegen aufgrund Schadensquote. Deshalb ab 2017 Verzicht auf KK-Taggeldversicherung.
0290.3010.00	Besoldungen Abwarte Gde-haus/Mehrzweckanlage	90'300	69'500	20'800	Aufstockung + 15 % gem. Arbeitsplatzbewertung auf 115%. Keine interne Verr. „Springer“ 20% mehr nötig, da nun direkt hier verbucht.
2170.3010.00	Löhne Schulliegenschaften	254'500	215'500	39'000	Gem. Arbeitsplatzbewertung + 90 % Schulhausabwärtsstelle (inkl. 4 neue KG) = 190% Total Bisher mit Aushilfe 50% überbrückt.
2180.3010.00	Löhne Tagesschule	314'400	218'900	95'500	Aufgrund Arbeitsplatzbewertung KITA Schaffung einer 50% Stelle Küchenhilfe Tagesschule (inkl. Essen ausliefern an KITA, während Schulferien nur für KITA kochen). Zudem aufgrund Anstieg Anzahl Kinder Erhöhung Stellenprozentage Tagesschule um 18%.
2197.3010.00	Löhne Schulsozialarbeiter	59'000	0	59'000	Ab 2019 erstmals Einstellung eines Schulsozialarbeiters 40%.
5316.3010.00	Löhne Reg. AHV-Zweigstelle	165'600	48'000	117'600	Ab 2019 Anschluss von Gde. Port = Aufstockung + 35 % = Total 170%. Stellen ab 1.6.2018 wieder besetzt. Dafür Wegfall Kosten Aushilfe finance publiques AG Kto. 3130.03 Dienstleistungen Dritter (2016-2018) zur Überbrückung Personallücke.



## Erläuterung zur Entwicklung Sachaufwand

	Budget 2019	Budget 2018	Rechnung 2017	Differenz zu Budget 2018	Differenz zu RG 2017	Differenz in % zu Budget 2018	Differenz in % zu RG 2017
<b>31 Sach- aufwand</b>	<b>2'536'080</b>	<b>2'700'202</b>	<b>2'461'127.35</b>	-164'122	74'952.65	-6.1%	3.0%

Die grössten Abweichungen ab CHF 20'000:

Kto-Nr.	Bezeichnung	Budget 2019	Budget 2018	Differenz	Begründung
1400.3132.02	Juristische Beratung für Bauverwaltung	25'000	0	25'000	Juristische Beratung nötig für Bauverwaltung.
0290.3144.00	Unterhalt Liegenschaften, Servicekosten (Gdehaus/Gdezentrum)	161'900	149'000	12'900	Nebst. Norm. Unterhalt 48'000 und Serviceverträgen 15'000: Neue Bühneneinrichtung 33'000, Fussbodenheizung spülen 10'400, Waschküche Boden und Wände 25'000, Rep. Flachdach MZG 49'000.
2120.3111.01	Anschaffung Schulmobiliar	0	20'508	-20'508	Alle Pulte im 2018 ersetzt für CHF 160'000 = Investitionsrechnung.
5316.3130.03	Dienstleistungen Dritter Reg. AHV-Zweigstelle	5'000	180'000	-175'000	Ab 1.6.2018 alle Stellen besetzt und wieder unter Kto. 5316.3010.00 budgetiert. Wegfall Aushilfe durch finance publiques AG. 2019 = Arbeitsplatzbewertung wegen Beitritt von Gde. Port zu Reg. AHV Ipsach.
6191.3111.00	Anschaffungen Maschinen und Werkzeuge Werkhof	46'500	5'000	41'500	Anschaffung zusätzliches Heck-Mähwerk 41'000.
7201.3132.00	Nachführung Leitungskataster	0	20'000	-20'000	Gem. Budget Bau.
7201.3143.01	Unterhalt/Service Pumpwerk	20'000	50'000	-30'000	Unterhalt nach Aufwand.

## 2.2.2 Erläuterung zur Entwicklung Abschreibungsaufwand

	Budget 2019	Budget 2018	Rechnung 2017	Differenz zu Budget 2018	Differenz zu RG 2017	Differenz in % zu Budget 2018	Differenz in % zu RG 2017
<b>33 Abschreibungen</b>	<b>821'265</b>	<b>684'865</b>	<b>601'882.55</b>	<b>136'400</b>	219'382.45	19.9%	36.4%

- Die Nettoinvestitionen 2019 betragen für den Allgemeinden Haushalt CHF 5,5 Mio. Die Investitionen der Spezialfinanzierung ARA liegen bei CHF 80'000. Die Sanierung Hallenbad mit 3.1 Mio. Franken wird erst im Jahr 2020 fertiggestellt und deshalb fallen die Abschreibungen von CHF 120'000/Jahr erst ab Jahr 2020 an.
- Neuer Abschreibungsmodus nach HRM2 ab Jahr 2016:**  
Ab 2016 wird das neue Rechnungslegungsmodell 2 (HRM2) angewendet. Unter anderem ändert der Abschreibungsmodus für Investitionen ab 2016 und lässt den Abschreibungsaufwand pro Jahr sinken, weil er sich **je nach Nutzungsdauer** der Investition auf mehr Jahre als bisher verteilt. **Einfach gesagt: Man zahlt die Investition gemäss Nutzungsdauer also länger ab als bisher, dafür wird die Abschreibungs-Rate pro Jahr entsprechend kleiner.** Investitionen, die sich noch im Bau befinden, werden nicht abgeschrieben. Erst ab Bezug/Nutzung der Investition. Die Abschreibungen werden neu in der jeweiligen Funktion verbucht.  
Beispiel 1 nach HRM1: Neubau Doppelkindergärten mit Verlegung und Erweiterung KITA CHF 6'100'000. Abschreibung bisher: 10% von CHF 6'100'000 = **CHF 610'000** im 1. Jahr, im 2. Jahr 10% vom Restbuchwert CHF 5'490'000 = CHF 549'000 usw. Anfangs hohe Abschreibungen, die jedes Jahr kleiner werden.  
Neu ab 2016 mit HRM2: Kindergärten = Nutzungsdauer 25 Jahre = 4% Abschreibung von CHF 6'100'000 = **CHF 244'000** gleichbleibende Höhe der Abschreibungen während 25 Jahren.
- Abschreibungen Restsaldo altes Verwaltungsvermögen per 31.12.2015:**  
Der Restsaldo altes Verwaltungsvermögen per 31.12.2015 von CHF 1'554'963.68 wird innert 8 Jahren abgeschrieben = CHF 194'370 Abschreibungsaufwand altes Verwaltungsvermögen für die Jahre 2016-2023. Ab Jahr 2024 entfällt dieser Aufwand und das Rechnungsergebnis wird sich entsprechend verbessern.
- Übrige systembedingte Abschreibungen:**  
Bei einem Ertragsüberschuss werden neu automatisch, sofern die Abschreibungen 2019 tiefer sind als die Nettoinvestitionen 2019, zusätzliche systembedingte Abschreibungen vorgenommen. Das Budget 2019 weist keinen Ertragsüberschuss aus, somit sind keine übrigen systembedingten Abschreibungen zu buchen.

Die grössten Abweichungen ab CHF 20'000:

Kto-Nr.	Bezeichnung	Budget 2019	Budget 2018	Differenz	Begründung
2170.3300.40	Planmässige Abschreibungen Schulliegenschaften	261'480	214'550	46'930	Investitionen 2019: San. WC Prim. 445'000, Sanierung gem. Konzept 350'000, Spielplatz Prim. 200'000, Schliesssystem Schulliegenschaften 80'000.
2120.3300.60	Planmässige Abschreibungen Mobilien/EDV Prim.	46'000	15'500	30'500	Investitionen 2019: Anschaffungen EDV Prim. CHF 150'000, 2018: Ersatz Schülerpulte CHF 160'000.

### 2.2.3 Erläuterung zur Entwicklung Finanzaufwand

	Budget 2019	Budget 2018	Rechnung 2017	Differenz zu Budget 2018	Differenz zu RG 2017	Differenz in % zu Budget 2018	Differenz in % zu RG 2017
<b>34 Finanzaufwand</b>	<b>187'060</b>	<b>175'850</b>	<b>179'950.00</b>	11'210	7'110.00	6.4%	4.0%

Der Fremdmittelbedarf steigt voraussichtlich im Jahr 2019 aufgrund der geplanten hohen Nettoinvestitionen von 5.5 Mio. Franken von 11.5 Mio. Franken auf 15.5 Mio. Franken an. Der Zinsaufwand beträgt bisher durchschnittlich 1.16%. Für das neue Fremdkapital ab ca. 1.7.2019 von 4 Mio. Franken wird mit einem Zins von 0.5% gerechnet = Mehrkosten CHF 10'000.

Die grössten Abweichungen ab CHF 20'000: keine

### 2.2.4 Erläuterung zur Entwicklung Einlagen in Fonds und Spezialfinanzierungen

	Budget 2019	Budget 2018	Rechnung 2017	Differenz zu Budget 2018	Differenz zu RG 2017	Differenz in % zu Budget 2018	Differenz in % zu RG 2017
<b>35 Einlagen in Fonds und Spez.finanz.</b>	<b>212'600</b>	<b>212'600</b>	<b>212'638.00</b>	0	-38.00	0.0%	0.0%

Die grössten Abweichungen ab CHF 20'000: keine

### 2.2.5 Erläuterung zur Entwicklung Transferaufwand

	Budget 2019	Budget 2018	Rechnung 2017	Differenz zu Budget 2018	Differenz zu RG 2017	Differenz in % zu Budget 2018	Differenz in % zu RG 2017
<b>36 Transferaufwand</b>	<b>11'075'110</b>	<b>10'540'704</b>	<b>10'395'865.50</b>	<b>534'406</b>	679'244.50	5.1%	6.5%

Die grössten Abweichungen ab CHF 20'000:

Kto-Nr.	Bezeichnung	Budget 2019	Budget 2018	Differenz	Begründung
2120.3611.00	Gemeindeanteil Lastenausgleich Lehrerbesoldungen Prim.	719'210	696'120	23'090	Mehrkosten Lehrplan 21.
2130.3632.00	Beitrag Schulverband Nidau für Lehrerbesoldungen Sek.	715'100	467'720	247'380	Gem. Budgetangaben von Nidau. Mehrkosten

					Lehrplan 21. Neu 101 Schüler (Vorjahr 88).
5320.3631.00	Anteil Kant. Lastenausgleich Ergänzungsleistung	922'150	875'050	47'100	Gemäss Budgetangaben Kanton.
5458.3635.00	Betriebsbeitrag Tageselternverein „Seestern“	235'000	280'000	-45'000	Gem. Betriebskosten 2017. (Wird von Lastenausgleich Fürsorge zu 80% zurückerstattet.)

## 2.2.6 Erläuterung zur Entwicklung Fiskalertrag

	Budget 2019	Budget 2018	Rechnung 2017	Differenz zu Budget 2018	Differenz zu RG 2017	Differenz in % zu Budget 2018	Differenz in % zu RG 2017
<b>40 Steuerertrag</b>	<b>10'902'570</b>	<b>10'692'985</b>	<b>10'902'683.70</b>	209'585	-113.70	2.0%	0.0%

### Die wichtigsten Steuerarten:

Kto. HRM2		Budget 2019	Budget 2018	RG 2017	Diff. zu Budget 2018	Diff. zu RG 2017
9100.4000.00	Einkommenssteuern NP	8'744'000.00	8'531'000.00	8'452'698.30	213'000.00	291'301.70
9100.4000.20	Nachsteuern und Bussen NP	10'000.00	10'000.00	48'298.10	0.00	-38'298.10
9100.4000.40	Steuerteilungen Einkommen NP z. G. Gde.	190'000.00	170'000.00	196'791.30	20'000.00	-6'791.30
9100.4000.50	Steuerteilungen Einkommen NP z. L. Gde.	-510'000.00	-550'000.00	-430'547.90	40'000.00	-79'452.10
9100.4000.70	Rückstellungen für Gemeindesteuerteilungen NP	-30'000.00	-30'000.00	-277'029.00	0.00	247'029.00
9100.4001.00	Vermögenssteuern NP	880'770.00	1'023'350.00	855'830.90	-142'580.00	24'939.10
9100.4001.40	Steuerteilungen Vermögen NP z. G. Gde.	60'000.00	45'000.00	62'521.50	15'000.00	-2'521.50
9100.4001.50	Steuerteilungen Vermögen NP z. L. Gde.	-48'000.00	-90'000.00	-47'353.55	42'000.00	-646.45
9100.4002.00	Quellensteuern	130'000.00	120'000.00	138'509.05	10'000.00	-8'509.05
9100.4010.00	Gewinnsteuern JP	90'800.00	96'950.00	207'178.25	-6'150.00	-116'378.25
9100.4010.40	Steuerteilungen Gewinnsteuern JP z. G. Gde.	75'000.00	75'000.00	115'313.60	0.00	-40'313.60
9100.4010.50	Steuerteilungen Gewinnsteuern JP z. L. Gde.	-10'000.00	-10'000.00	-1'141.65	0.00	-8'858.35

Kto. HRM2		Budget 2019	Budget 2018	RG 2017	Diff. zu Budget 2018	Diff. zu RG 2017
9100.4010.70	Rückstellungen für Gemeindesteuer- teilungen JP	-14'000.00	-14'000.00	-35'089.00	0.00	21'089.00
9100.4011.00	Kapitalsteuern JP	9'300.00	9'935.00	4'780.85	-635.00	4'519.15
9100.4019.00	Holdingssteuern	1'000.00	1'150.00	1'659.05	-150.00	-659.05
9100.4029.00	Eingang abge- schriebene Steu- ern	10'000.00	20'000.00	8'055.05	-10'000.00	1'944.95
9101.4000.80	Lotteriegewinn- steuern	0.00	0.00	96'460.00	0.00	-96'460.00
9101.4022.00	Grundstückge- winnsteuern	150'000.00	150'000.00	168'322.75	0.00	-18'322.75
9101.4022.10	Sonderveranlagun- gen	150'000.00	150'000.00	296'807.50	0.00	-146'807.50
9102.4021.00	Liegenschaftssteu- ern	972'500.00	944'100.00	972'511.45	28'400.00	-11.45
<b>Total</b>	<b>Wichtigste Steuer- arten</b>	<b>10'861'370.00</b>	<b>10'652'485.00</b>	<b>10'834'576.55</b>	<b>208'885.00</b>	<b>26'793.45</b>

Die Grundlage für die Budgetierung des Fiskalertrages bilden die Prognosedaten und Statistiken der kantonalen Steuerverwaltung und der Kant. Planungsgruppe.

#### Einkommenssteuern Prognose:

Schätzung aufgrund Basis Rechnung 2017 CHF 8'454'721  
+ 0.71 % Zuwachsrate 2018 = Budgetbetrag 2018 CHF 8'531'000  
+2.3 % Zuwachsrate 2019 gem. Kant. Planungsgruppe.  
+ 5 Steuerpflichtige mehr pro Jahr  
= **CHF 8'744'000 Einkommenssteuern 2019**

#### Prognose Vermögenssteuern:

Schätzung aufgrund Basis Rechnung 2017 CHF 855'831  
+ 1.0 % Zuwachsrate 2018  
+ 1.5 % Zuwachsrate 2019 gem. kant. Planungsgruppe  
= **Total CHF 880'770 Vermögenssteuern 2019**

#### Sonderveranlagungen

Im Budget 2019 wird mit Sonderveranlagungen von durchschnittlich CHF 150'000 gerechnet (Rechnung 2017 = CHF 296'807.50, Budget 2018 = CHF 150'000).

#### Liegenschaftssteuern

Gemäss Jahr 2017 werden für das Budget 2019 CHF 972'500 erwartet (Budget 2018 = CHF 944'100).

#### Steuergesetzrevision 2019:

Die Steuergesetzrevision 2019 bewirkt eine schrittweise Tarifsenkung bei den Gewinnsteuern juristische Personen von heute 21.64 % auf 20.2 % im Jahr 2019 und schliesslich auf 18.71 % im Jahr 2020. Durchschnittlich erhalten wir Gewinnsteuern juristische Personen von CHF 96'950, die nun -6,3% auf CHF 90'800 korrigiert wurden.

## 2.3 Investitionen

Für Jahr 2019 sind folgende Bruttoinvestitionen Gesamthaushalt vorgesehen:

Umbau alter KG in Büros Gemeindeverwaltung	CHF	680'000
Ersatz Fenster und Storen Gemeindehaus	CHF	105'000
*Sanierung elektr. Trefferanzeige Schiessanlage Almeli	CHF	150'000
Prim.: Anschaffungen Informatik	CHF	150'000
Prim: Sanierung Sanitäre Anlagen Pausenraum/Turnhalle	CHF	445'000
Sanierung Schulliegenschaften gem. Unterhaltskonzept.	CHF	350'000
Neues Schliesssystem Schulliegenschaften	CHF	80'000
Spielplatz und Umgebung Primarschule	CHF	200'000
Erneuerung homepage Gemeindeverwaltung	CHF	50'000
Sanierung Hallenbad	CHF	2'800'000
Neue Veloparkieranlage	CHF	70'000
Strassensanierung	CHF	150'000
*Ersatz öffentliche Beleuchtung (LED)	CHF	150'000
*Behebung Sicherheitsmängel Fussgängerstreifen	CHF	55'000
Projektstudie Korrekturen Strassen	CHF	50'000
Spez. fin. ARA: GEP:		
Sanierung Abwasserleitungen Ortsdurchfahrt	CHF	80'000
*Ortsplanungsrevision 2017-2020	CHF	100'000
<b>Total Bruttoinvestitionen Gesamthaushalt</b>	<b>CHF</b>	<b>5'665'000</b>

\* bereits bewilligte Ausgaben

## 2.4 Finanzplan 2019-2023

Der Finanzplan wurde aufgrund der Rechnung 2017, des Budgets 2018 und des Budgets 2019 überarbeitet. Er wird an der Gemeindeversammlung vom 7. Dezember 2018 erläutert.

# 3 Ergebnis

## 3.1 Übersicht Gesamtergebnis Gemeinde

Gemäss HRM2 wird nun neu auch das Gesamtergebnis inkl. Aufwandüberschuss/Ertragsüberschuss der Spezialfinanzierungen Feuerwehr, ARA und Abfall ausgewiesen.

Ergebnis Allgemeiner Haushalt	CHF	0
Ergebnis Spezialfinanzierung Feuerwehr	CHF	9'580
Ergebnis Spezialfinanzierung ARA	CHF	- 60'360
Ergebnis Spezialfinanzierung Abfall	CHF	- 7'298
<b>= Gesamtergebnis Gemeinde inkl. Spez.</b>	<b>CHF</b>	<b>- 58'078</b>
		=====

## 3.1.1 Erfolgsrechnung Gesamthaushalt (inkl. Spez.fin.)

Betrieblicher Aufwand	CHF	18'425'005
Betrieblicher Ertrag	CHF	17'791'727
<b>Ergebnis aus betrieblicher Tätigkeit</b>	<b>CHF</b>	<b>-633'278</b>
Finanzaufwand	CHF	187'060
Finanzertrag	CHF	332'740
<b>Ergebnis aus Finanzierung</b>	<b>CHF</b>	<b>145'680</b>
<b>Operatives Ergebnis</b>	<b>CHF</b>	<b>-487'598</b>
Ausserordentlicher Aufwand	CHF	
Ausserordentlicher Ertrag	CHF	429'520
<b>Ausserordentliches Ergebnis</b>	<b>CHF</b>	<b>429'520</b>
<b>Gesamtergebnis Erfolgsrechnung</b>	<b>CHF</b>	<b>-58'078</b>

## 3.1.2 Investitionsrechnung Gesamthaushalt (inkl. Spez.fin.)

Investitionsausgaben	CHF	-5'665'000
Investitionseinnahmen	CHF	89'000
<b>Ergebnis Investitionsrechnung Gesamthaushalt</b>	<b>CHF</b>	<b>-5'576'000</b>

## 3.1.3 Finanzierungsergebnis Gesamthaushalt (inkl. Spez.fin.)

<i>Selbstfinanzierung:</i>			
Gesamtergebnis Erfolgsrechnung	90	CHF	-58'078
Abschreibungen Verwaltungsvermögen	33	+ CHF	821'265
Einlagen in Fonds und Spezialfinanzierungen	35	+ CHF	212'600
Entnahmen aus Fonds und Spezialfinanzierungen	45	- CHF	-2'325
WB Darlehen VV	364	+ CHF	0
WB Beteiligungen VV	365	+ CHF	0
Abschreibungen Investitionsbeiträge	366	+ CHF	0
Zusätzliche Abschreibungen	383	+ CHF	0
Einlagen in den Bilanzüberschuss (Eigenkapital)	389	+ CHF	0
Entnahmen aus dem Bilanzüberschuss (Eigenkapital)	489	- CHF	-429'520
<b>Selbstfinanzierung</b>		<b>CHF</b>	<b>543'942</b>
<i>Nettoinvestitionen:</i>			
Ergebnis Investitionsrechnung	5 ./ 6	CHF	-5'576'000
<b>Finanzierungsergebnis</b>		<b>CHF</b>	<b>-5'032'058</b>

(+ = Finanzierungsüberschuss / - = Finanzierungsfehlbetrag)-

= **Selbstfinanzierungsgrad = 9,75%**

→ **Der Fremdkapitalbedarf steigt gem. Finanzplan von 11.5 Mio. Franken auf 15.5 Mio. Franken (durchschnittlicher Fremdkapitalzins von 1.16%, neues Fremdkapital 0.5%).**

### 3.2 Ergebnis Allgemeiner Haushalt (ohne Spezialfinanzierungen Feuerwehr, Abwasser und Abfall)

Betrieblicher Aufwand	CHF	17'220'015
Betrieblicher Ertrag	CHF	16'685'902
<b>Ergebnis aus betrieblicher Tätigkeit</b>	<b>CHF</b>	<b>-534'113</b>
Finanzaufwand	CHF	187'060
Finanzertrag	CHF	291'653
<b>Ergebnis aus Finanzierung</b>	<b>CHF</b>	<b>104'593</b>
<b>Operatives Ergebnis</b>	<b>CHF</b>	<b>-429'520</b>
Ausserordentlicher Aufwand	CHF	0
Ausserordentlicher Ertrag	CHF	429'520
<b>Ausserordentliches Ergebnis (Entnahme aus finanzpol. Reserve)</b>	<b>CHF</b>	<b>429'520</b>
<b>Gesamtergebnis Erfolgsrechnung</b>	<b>CHF</b>	<b>0</b>

#### Kommentar zum Ergebnis Allgemeiner Haushalt:

Entnahmen aus der finanzpolitischen Reserve (übrige Abschreibungen aus Vorjahren) müssen vorgenommen werden, wenn die Gemeinde im entsprechenden Rechnungsjahr einen Aufwandüberschuss im allgemeinen Haushalt ausweist und der Bilanzüberschussquotient (BüQ) unter 30% ist. Die Entnahme darf max. bis zur Höhe des Aufwandüberschusses gemacht werden und nur soweit, bis mit der Auflösung der BüQ von 30% erreicht ist. Diese Entnahme ist auch schon zu budgetieren.

### 3.3 Ergebnis Spezialfinanzierung Feuerwehr

Betrieblicher Aufwand	CHF	141'000
Betrieblicher Ertrag	CHF	150'000
<b>Ergebnis aus betrieblicher Tätigkeit</b>	<b>CHF</b>	<b>9'000</b>
Finanzaufwand	CHF	0
Finanzertrag	CHF	580
<b>Ergebnis aus Finanzierung</b>	<b>CHF</b>	<b>580</b>
<b>Operatives Ergebnis</b>	<b>CHF</b>	<b>9'580</b>
Ausserordentlicher Aufwand	CHF	0
Ausserordentlicher Ertrag	CHF	0
<b>Ausserordentliches Ergebnis</b>	<b>CHF</b>	<b>0</b>
<b>Gesamtergebnis Erfolgsrechnung</b>	<b>CHF</b>	<b>9'580</b>

#### Kommentar:

Die Spezialfinanzierung Feuerwehr (Kontenbereich 1500) schliesst mit einem Ertragsüberschuss von CHF 9'580 ab. Der Ertragsüberschuss wird in das Konto Rechnungsausgleich Feuerwehr eingelegt. Das Konto Rechnungsausgleich Feuerwehr weist per 1.1.2018 einen Saldo von CHF 105'896.55 auf.



### 3.4 Ergebnis Spezialfinanzierung Abwasser

Betrieblicher Aufwand	CHF	749'725
Betrieblicher Ertrag	CHF	672'325
<b>Ergebnis aus betrieblicher Tätigkeit</b>	<b>CHF</b>	<b>-77'400</b>
Finanzaufwand	CHF	0
Finanzertrag	CHF	17'040
<b>Ergebnis aus Finanzierung</b>	<b>CHF</b>	<b>17'040</b>
<b>Operatives Ergebnis</b>	<b>CHF</b>	<b>-60'360</b>
Ausserordentlicher Aufwand	CHF	0
Ausserordentlicher Ertrag	CHF	0
Ausserordentliches Ergebnis	CHF	0
<b>Gesamtergebnis Erfolgsrechnung</b>	<b>CHF</b>	<b>-60'360</b>

#### Kommentar zum Ergebnis Spezialfinanzierung Abwasser:

Ab 1.1.2016 muss neu eine gesetzliche Abgabe zur Elimination von Mikroorganismen von CHF 9.--/Einwohner = 4'000 Einwohner x CHF 9.-- = CHF 36'000 an den ARA-Verband bezahlt werden. Die Spezialfinanzierung Abwasserentsorgung (ARA Kontenbereich 7201) weist im Budget 2019 einen Aufwandüberschuss von CHF -60'360 auf. Der Aufwandüberschuss kann aber durch eine Entnahme aus dem Konto Rechnungsausgleich gedeckt werden (Saldo per 1.1.2018 = CHF 1.26 Mio.). Gemäss neuem Rechnungslegungsmodell HRM2 werden die ARA-Anschlussgebühren neu direkt in der Erfolgsrechnung ARA verbucht, jedoch sofort in das Konto Werterhalt ARA zur Deckung zukünftiger Investitionen eingelegt. Das Konto Werterhalt ARA zeigt per 1.1.2018 einen Saldo von CHF 2'009'101.95.

### 3.5 Ergebnis Spezialfinanzierung Abfall

Betrieblicher Aufwand	CHF	314'265
Betrieblicher Ertrag	CHF	283'500
<b>Ergebnis aus betrieblicher Tätigkeit</b>	<b>CHF</b>	<b>-30'765</b>
Finanzaufwand	CHF	0
Finanzertrag	CHF	23'467
<b>Ergebnis aus Finanzierung</b>	<b>CHF</b>	<b>23'467</b>
<b>Operatives Ergebnis</b>	<b>CHF</b>	<b>-7'298</b>
Ausserordentlicher Aufwand	CHF	0
Ausserordentlicher Ertrag	CHF	0
Ausserordentliches Ergebnis	CHF	0
<b>Gesamtergebnis Erfolgsrechnung</b>	<b>CHF</b>	<b>-7'298</b>

#### Kommentar:

Die Spezialfinanzierung Abfallentsorgung (Kontenbereich 7301) schliesst mit einem Aufwandüberschuss von CHF 7'298 ab. Der Aufwandüberschuss wird durch eine Entnahme aus dem Konto Rechnungsausgleich Abfall gedeckt. Das Konto Rechnungsausgleich Abfall weist per 1.1.2018 einen Saldo von CHF 137'496.49 auf. Ab Jahr 2018 wird das Papier und Karton 1 x im Monat vom Kehrriechwagen eingesammelt anstatt wie bisher 4 x pro Jahr durch die Schule. Da der Papierpreis jedoch inzwischen um 50% gesunken ist, werden die Mehrkosten nicht vollständig vom Verkaufserlös des Papier/Kartons gedeckt.

#### 4 Antrag des Gemeinderates

Der Gemeinderat von Ipsach hat das vorliegende Budget 2019 an seiner Sitzung vom 22. Oktober 2018 beschlossen und beantragt der Gemeindeversammlung folgenden Beschluss zu fassen:

1. Die Gemeindesteueranlage wird wie bisher auf 1,59 Einheiten festgelegt.
2. Der Ansatz der Liegenschaftssteuer ist auf 1,5 ‰ des amtlichen Wertes zu belassen.
3. Genehmigung Budget 2019 bestehend aus:

<b>Gesamthaushalt</b>			
Aufwandüberschuss	CHF		- 58'078
<b>Allgemeiner Haushalt</b>			
Aufwandüberschuss	CHF		0
<b>SF Feuerwehr</b>			
Ertragsüberschuss	CHF		9'580
<b>SF Abwasserentsorgung</b>			
Aufwandüberschuss	CHF		- 60'360
<b>SF Abfall</b>			
Aufwandüberschuss	CHF		-7'298

Ipsach, 22. Oktober 2018

#### Gemeinderat Ipsach

Susanne Stöckenius  
Gemeindepräsidentin

Markus Becker  
Geschäftsleiter Gemeinde

Monika Schüpbach  
Leiterin Abteilung Einwohner und Finanzen

#### 5 Genehmigung Gemeindeversammlung

Die Gemeindeversammlung Ipsach hat dem vorstehenden Antrag des Gemeinderates am 7. Dezember 2018 zugestimmt.

Ipsach, 7. Dezember 2018

#### Einwohnergemeinde Ipsach

Susanne Stöckenius  
Gemeindepräsidentin

Markus Becker  
Geschäftsleiter Gemeinde

Allgemeiner Haushalt		Budget 2019	Budget 2018	Rechnung 2017
<b>Betrieblicher Aufwand</b>				
30	Personalaufwand	3'774'545	3'442'658	3'350'689.70
31	Sach- und übriger Betriebsaufwand	2'211'820	2'347'322	2'147'908.65
33	Abschreibungen Verwaltungsvermögen	818'940	683'210	601'882.55
35	Einlagen in Fonds und Spezialfinanzierungen	0	0	0.00
36	Transferaufwand	10'414'710	9'890'004	9'713'470.35
37	Durchlaufende Beiträge	0	0	0.00
	<b>Total Betrieblicher Aufwand</b>	<b>17'220'015</b>	<b>16'363'194</b>	<b>15'813'951.25</b>
<b>Betrieblicher Ertrag</b>				
40	Fiskalertrag	10'902'570	10'692'985	10'902'683.70
41	Regalien und Konzessionen	134'500	134'500	143'257.00
42	Entgelte	1'526'731	1'492'061	1'655'345.15
43	Verschiedene Erträge	0	0	0.00
45	Entnahmen aus Fonds und Spezialfinanzierungen	0	0	0.00
46	Transferertrag	4'122'101	3'835'705	4'163'446.68
47	Durchlaufende Beiträge	0	0	0.00
	<b>Total Betrieblicher Ertrag</b>	<b>16'685'902</b>	<b>16'155'251</b>	<b>16'864'732.53</b>
	<b>Ergebnis aus betrieblicher Tätigkeit</b>	<b>-534'113</b>	<b>-207'943</b>	<b>1'050'781.28</b>
34	Finanzaufwand	187'060	175'850	179'950.00
44	Finanzertrag	291'653	290'273	266'424.80
	<b>Ergebnis aus Finanzierung</b>	<b>104'593</b>	<b>114'423</b>	<b>86'474.80</b>
	<b>Operatives Ergebnis</b>	<b>-429'520</b>	<b>-93'520</b>	<b>1'137'256.08</b>
38	Ausserordentlicher Aufwand	0	0	0.00
48	Ausserordentlicher Ertrag	429'520	93'520	0.00
	<b>Ausserordentliches Ergebnis</b>	<b>429'520</b>	<b>93'520</b>	<b>0.00</b>
	<b>Gesamtergebnis Erfolgsrechnung</b>	<b>0</b>	<b>0</b>	<b>1'137'256.08</b>

Funktionale Gliederung	Budget 2019		Budget 2018		Rechnung 2017	
	Aufwand	Ertrag	Aufwand	Ertrag	Aufwand	Ertrag
0 Allgemeine Verwaltung Nettoergebnis	1'905'970	284'392 1'621'578	1'913'090	234'145 1'678'945	1'756'885.07	326'652.10 1'430'232.97
1 Öffentliche Ordnung und Sicherheit, Verteidigung Nettoergebnis	270'437 87'705	358'142	246'463 126'152	372'615	249'426.53 205'734.27	455'160.80
2 Bildung Nettoergebnis	4'755'515	785'650 3'969'865	4'125'292	700'210 3'425'082	3'944'816.34	798'747.00 3'146'069.34
3 Kultur, Sport und Freizeit, Kirche Nettoergebnis	563'046	30'900 532'146	564'576	20'900 543'676	553'746.26	23'247.65 530'498.61
4 Gesundheit Nettoergebnis	9'572	9'572	9'572	9'572	7'587.95	7'587.95
5 Soziale Sicherheit Nettoergebnis	7'930'289	4'285'438 3'644'851	7'771'147	4'079'269 3'691'878	7'703'970.86	4'231'433.98 3'472'536.88
6 Verkehr und Nachrichtenübermittlung Nettoergebnis	1'088'575	263'581 824'994	1'071'915	311'981 759'934	1'010'824.80	319'485.35 691'339.45
7 Umweltschutz und Raumordnung Nettoergebnis	204'630	2'000 202'630	193'730	2'000 191'730	141'245.25	141'245.25
8 Volkswirtschaft Nettoergebnis	56'045 96'155	152'200	48'195 104'005	152'200	65'242.45 95'775.85	161'018.30
9 Finanzen und Steuern Nettoergebnis	1'068'860 10'621'776	11'690'636	1'044'810 10'070'660	11'115'470	2'162'781.72 9'118'000.33	11'280'782.05
<b>Total Aufwand</b>	<b>17'852'939</b>		<b>16'988'790</b>		<b>17'596'527.23</b>	
<b>Total Ertrag</b>		<b>17'852'939</b>		<b>16'988'790</b>		<b>17'596'527.23</b>
<b>Aufwandüberschuss</b>						
<b>Ertragsüberschuss</b>						

Einzelkonten nach Funktionen		Budget 2019		Budget 2018		Rechnung 2017	
		Aufwand	Ertrag	Aufwand	Ertrag	Aufwand	Ertrag
<b>0</b>	<b>Allgemeine Verwaltung</b>	<b>1'905'970</b>	<b>284'392</b>	<b>1'913'090</b>	<b>234'145</b>	<b>1'756'885.07</b>	<b>326'652.10</b>
	Nettoergebnis		1'621'578		1'678'945		1'430'232.97
<b>01</b>	<b>Legislative und Exekutive</b>	<b>280'720</b>		<b>259'950</b>		<b>246'226.65</b>	
	Nettoergebnis		280'720		259'950		246'226.65
<b>011</b>	<b>Legislative</b>	<b>53'780</b>		<b>58'570</b>		<b>38'995.30</b>	
	Nettoergebnis		53'780		58'570		38'995.30
<b>0110</b>	<b>Legislative</b>	<b>53'780</b>		<b>58'570</b>		<b>38'995.30</b>	
	Nettoergebnis		53'780		58'570		38'995.30
3000.00	Sitzungsgelder/Entschädigungen Wahlkommission	16'500		14'500		5'170.00	
3050.00	Sozialversicherungsbeiträge	200		140			
3052.00	Pensionskassenbeiträge	200					
3053.00	Unfallversicherungsbeiträge	100					
3102.00	Stimm- und Wahlmaterial, Botschaften, Inserate	9'500		16'500		7'006.70	
3110.00	Anschaffung Büromobiliar	2'000				5'918.40	
3130.00	Porti	9'300		11'300		5'871.80	
3130.03	Revision Gemeinderechnung	11'000		11'000		10'951.20	
3130.04	Dienstleistungen Dritter	4'380		4'380		3'928.70	
3170.00	Spesenentschädigung Wahlausschuss	600		750		148.50	
<b>012</b>	<b>Exekutive</b>	<b>226'940</b>		<b>201'380</b>		<b>207'231.35</b>	
	Nettoergebnis		226'940		201'380		207'231.35
<b>0120</b>	<b>Exekutive</b>	<b>226'940</b>		<b>201'380</b>		<b>207'231.35</b>	
	Nettoergebnis		226'940		201'380		207'231.35
3000.00	Sitzungsgelder/Entschädigungen Gemeinderat	151'600		133'600		148'260.55	
3000.01	Sitzungsgelder/Entschädigungen Finanzkommission	4'000		4'000		2'758.50	
3000.02	Sitzungsgelder/Entschädigungen Bau- und Planungskommission	8'260		8'260		5'361.30	
3000.03	Sitzungsgelder/Entschädigungen Umweltschutz- und Gesundheitskommission	8'620		8'620		2'714.50	
3050.00	Sozialversicherungsbeiträge	10'000		10'000		9'358.90	
3052.00	Pensionskassenbeiträge	5'000		5'000		4'881.60	
3053.00	Unfallversicherungsbeiträge	1'500		900		1'318.20	
3054.00	Beiträge an Familienausgleichskasse	3'000		1'200		2'863.70	
3090.00	Aus- und Weiterbildung Behörde	2'000		1'000		1'126.00	
3099.00	Personalanlässe	9'000		8'500		7'177.60	
3099.01	Schlussessen Finanzkommission	420					
3099.02	Schlussessen Bau- und Planungskommission	560					
3099.03	Schlussessen Umweltschutz- und Gesundheitskommission	420					
3099.04	Schlussessen Abstimmungs- und Wahlkommission	560					
3170.00	Fixe Spesen Gemeinderat	8'500		8'500		8'853.65	
3199.00	Gemeinderatskredit	13'500		11'800		12'556.85	
<b>02</b>	<b>Allgemeine Dienste</b>	<b>1'625'250</b>	<b>284'392</b>	<b>1'653'140</b>	<b>234'145</b>	<b>1'510'658.42</b>	<b>326'652.10</b>
	Nettoergebnis		1'340'858		1'418'995		1'184'006.32
<b>022</b>	<b>Allgemeine Dienste</b>	<b>1'235'430</b>	<b>169'504</b>	<b>1'281'590</b>	<b>134'507</b>	<b>1'232'343.67</b>	<b>223'544.45</b>
	Nettoergebnis		1'065'926		1'147'083		1'008'799.22
<b>0220</b>	<b>Allgemeine Dienste</b>	<b>1'235'430</b>	<b>169'504</b>	<b>1'281'590</b>	<b>134'507</b>	<b>1'232'343.67</b>	<b>223'544.45</b>
	Nettoergebnis		1'065'926		1'147'083		1'008'799.22
3010.00	Besoldungen	788'000		819'900		783'110.67	

Einzelkonten nach Funktionen	Budget 2019		Budget 2018		Rechnung 2017		
	Aufwand	Ertrag	Aufwand	Ertrag	Aufwand	Ertrag	
3050.00 Sozialversicherungsbeiträge	47'800		49'200		45'763.45		
3052.00 Pensionskassenbeiträge	65'100		54'600		53'854.25		
3053.00 Unfallversicherungsbeiträge	8'500		9'100		8'474.03		
3054.00 Beiträge an Familienausgleichskasse	14'200		14'800		11'722.15		
3055.00 Krankentaggeldversicherung			27'100				
3090.00 Aus- und Weiterbildung Verwaltung	30'000		23'100		24'504.25		
3091.00 Stelleninserate	5'000		4'000		6'056.50		
3099.00 Personalanlässe, Geschenke	7'000		6'500		6'567.35		
3099.01 Mobilitätsprogramm	5'000		5'000		4'710.00		
3100.00 Büromaterial	9'000		9'300		7'169.05		
3101.00 Verbrauchsmaterial	250		250		93.40		
3102.00 Drucksachen, Publikationen	16'000		17'000		15'534.15		
3103.00 Fachliteratur, Zeitschriften	1'500		1'900		857.75		
3110.00 Anschaffung Büromobiliar und -maschinen	1'000		7'500		5'723.25		
3111.00 Anschaffungen Fahrzeuge aller Art			4'500		4'290.00		
3113.00 Anschaffung Hardware	5'000		6'000		4'877.99		
3118.00 Anschaffung Software/Lizenzen					6'823.75		
3130.00 Telefon, Porti, Spesen Zahlungsverkehr	18'230		18'230		17'374.96		
3130.01 Betriebskosten	3'000		3'000		2'686.08		
3130.02 Mitgliedschafts- und Jahresbeiträge	6'010		6'010		5'990.00		
3130.03 Dienstleistungen Dritter	9'500		10'000		36'808.70		
3130.04 Beitrag Verein seeland.biel/bienne (ohne TBS)	17'200		17'200		16'850.40		
3133.01 RZ MKF, Wartung Software, Internetleitung Evard	103'700		98'200		93'079.91		
3134.00 Haftpflicht- und Sachversicherungsprämien	2'160		2'120		2'144.50		
3150.00 Unterhalt Büromobiliar und -maschinen	3'880		5'080		4'972.12		
3153.00 Informatik Unterhalt (Hardware)	200		200		59.60		
3162.00 Leasing	11'900		5'900		6'190.76		
3170.00 Spesenentschädigungen	300		200		211.20		
3611.00 Entschädigungen an Kanton	56'000		55'700		55'843.45		
4210.00 Mahngebühren		2'000		2'000		2'841.65	
4250.00 Verkaufserlöse (Reglemente, Drucksachen)		1'200		1'200		1'373.30	
4260.00 Rückerstattungen		3'100				73'075.30	
4611.00 Entschädigung Registerführung Kirchensteuern		3'500		3'500		3'443.00	
4612.00 Interne Verrechnung Dienstleistungen Spez.finanz.		16'000		16'000		16'000.00	
4910.00 Interne Verrechnung Dienstleistungen Allg. Haushalt		143'704		111'807		126'811.20	
<b>029</b>	<b>Verwaltungsliegenschaften</b>	<b>389'820</b>	<b>114'888</b>	<b>371'550</b>	<b>99'638</b>	<b>278'314.75</b>	<b>103'107.65</b>
	Nettoergebnis		274'932		271'912		175'207.10
<b>0290</b>	<b>Gemeindeverwaltung / Gemeindezentrum</b>	<b>379'420</b>	<b>76'728</b>	<b>355'450</b>	<b>61'478</b>	<b>273'026.45</b>	<b>65'241.65</b>
	Nettoergebnis		302'692		293'972		207'784.80
3010.00 Besoldungen	90'300		69'500		70'392.40		
3049.00 Dienstkleider	500		500		287.85		
3050.00 Sozialversicherungsbeiträge	5'700		4'400		4'348.75		
3052.00 Pensionskassenbeiträge	10'900		6'800		6'700.20		
3053.00 Unfallversicherungsbeiträge	1'200		1'000		870.25		
3054.00 Beiträge an Familienausgleichskasse	1'700		1'300		1'267.05		
3055.00 Krankentaggeldversicherung			2'300				
3090.00 Aus- und Weiterbildung Hauswarte			1'500		305.60		
3101.00 Verbrauchsmaterial	6'000		6'000		3'618.60		
3111.00 Anschaffung Mobiliar und Reinigungsgeräten	8'000		10'000		24'268.00		
3120.00 Wasser, ARA, Energie, Heizmaterial	43'000		43'000		40'544.45		
3130.00 Telefon, Porti	500		500		39.40		
3130.01 Gebühren	500		500		377.00		
3134.00 Haftpflicht- und Sachversicherung	7'520		7'500		7'507.75		

Einzelkonten nach Funktionen		Budget 2019		Budget 2018		Rechnung 2017	
		Aufwand	Ertrag	Aufwand	Ertrag	Aufwand	Ertrag
3144.00	Unterhalt Liegenschaften, Service-Kosten	161'900		149'000		78'389.70	
3150.00	Unterhalt Reinigungsgeräte, Mobiliar und Pflanzen	500		500		2'221.90	
3170.00	Spesenentschädigungen	800				260.55	
3300.40	Planmässige Abschreibungen Gemeindehaus/Gde.zentrum	40'400		18'900			
3910.00	Intern verrechnete Dienstleistungen			32'250		31'627.00	
4260.00	Rückerstattungen		10'000				2'601.30
4470.00	Miet-, Baurechts- und Pachtzinse		10'930		10'930		13'400.65
4472.00	Benützungsgebühren Mehrzwecksaal und Singsaal		3'200		3'200		2'300.00
4910.00	Intern verrechnete Dienstleistungen		52'598		47'348		46'939.70
<b>0291</b>	<b>Wohnungen Gemeindehaus</b>	<b>10'400</b>	<b>38'160</b>	<b>16'100</b>	<b>38'160</b>	<b>5'288.30</b>	<b>37'866.00</b>
	Nettoergebnis	27'760		22'060		32'577.70	
3130.03	Kabelfernseh-Gebühren, Dienstleistungen Dritter	1'000		700		642.60	
3144.00	Baulicher Unterhalt	5'000		11'000		245.70	
3910.00	Intern verrechnete Dienstleistungen	4'400		4'400		4'400.00	
4470.01	Mietzinse und Nebenkosten		38'160		38'160		37'866.00
<b>1</b>	<b>Öffentliche Ordnung und Sicherheit, Verteidigung</b>	<b>421'017</b>	<b>508'722</b>	<b>397'033</b>	<b>523'185</b>	<b>410'687.28</b>	<b>616'421.55</b>
	Nettoergebnis	87'705		126'152		205'734.27	
<b>11</b>	<b>Öffentliche Sicherheit</b>	<b>67'125</b>	<b>35'000</b>	<b>62'661</b>	<b>35'000</b>	<b>39'710.28</b>	<b>44'040.00</b>
	Nettoergebnis		32'125		27'661	4'329.72	
<b>111</b>	<b>Polizei</b>	<b>67'125</b>	<b>35'000</b>	<b>62'061</b>	<b>35'000</b>	<b>39'710.28</b>	<b>44'040.00</b>
	Nettoergebnis		32'125		27'061	4'329.72	
<b>1110</b>	<b>Polizei</b>	<b>67'125</b>	<b>35'000</b>	<b>62'061</b>	<b>35'000</b>	<b>39'710.28</b>	<b>44'040.00</b>
	Nettoergebnis		32'125		27'061	4'329.72	
3000.00	Entschädigungen, Tag- und Sitzungsgelder SIKO	9'100		9'700		7'907.40	
3050.00	Sozialversicherungsbeiträge	200		200			
3053.00	Unfallversicherungsbeiträge	5		5			
3054.00	Beiträge an Familienausgleichskasse	120		120			
3090.00	Aus- und Weiterbildungsaufwand	500		500			
3099.00	Schlussessen Sicherheitskommission	420					
3100.00	Bussenblöcke	5'000		5'500		14.45	
3102.00	Inserate	1'000		1'000		224.65	
3130.00	Telefon, Porti, Bankgebühren	1'200		1'200		357.00	
3130.02	Mitgliedschafts- und Jahresbeiträge	100		100		100.00	
3132.00	Bewachungsdienst Gemeinde (inkl. Seezone)	36'300		36'236		28'898.98	
3132.01	Verkehrsgutachten			2'500		635.00	
3132.02	Amts- und Vollzugshilfe durch Dritte	4'000		4'000		1'572.80	
3169.00	Aufwand für Wohnungs-Exmissionen (Lagermiete)			1'000			
3631.00	Pauschalierung der Interventionskosten	9'180					
4270.00	Parkbussen		25'000		25'000		34'040.00
4910.00	Intern verrechnete Dienstleistungen		10'000		10'000		10'000.00
<b>112</b>	<b>Verkehrssicherheit</b>			<b>600</b>			
	Nettoergebnis				600		
<b>1120</b>	<b>Verkehrssicherheit</b>			<b>600</b>			
	Nettoergebnis				600		
3161.00	Gerätemiete Verkehrszählung			600			

Einzelkonten nach Funktionen		Budget 2019		Budget 2018		Rechnung 2017	
		Aufwand	Ertrag	Aufwand	Ertrag	Aufwand	Ertrag
<b>14</b>	<b>Allgemeines Rechtswesen</b>	<b>118'810</b>	<b>292'800</b>	<b>98'310</b>	<b>307'283</b>	<b>73'288.05</b>	<b>345'966.90</b>
	Nettoergebnis	173'990		208'973		272'678.85	
<b>140</b>	<b>Allgemeines Rechtswesen</b>	<b>118'810</b>	<b>292'800</b>	<b>98'310</b>	<b>307'283</b>	<b>73'288.05</b>	<b>345'966.90</b>
	Nettoergebnis	173'990		208'973		272'678.85	
<b>1400</b>	<b>Allgemeines Rechtswesen</b>	<b>118'810</b>	<b>67'800</b>	<b>98'310</b>	<b>67'800</b>	<b>73'288.05</b>	<b>78'880.45</b>
	Nettoergebnis		51'010		30'510	5'592.40	
3010.00	Lohn Siegelungswesen	3'500		4'000		2'800.00	
3050.00	Sozialversicherungsbeiträge	230		230		176.60	
3053.00	Unfallversicherungsbeiträge	20		20		12.55	
3054.00	Beiträge an Familienausgleichskasse	60		60		50.40	
3102.00	Planmaterial und Drucksachen	5'000		5'000		130.05	
3102.01	Inserate Baupolizei, Drucksachen	5'000		5'000		1'827.95	
3130.01	Gebühren und Kosten Gemeindeschreiberei	23'000		23'000		16'275.70	
3130.04	Gebühren und Kosten Bauverwaltung	15'000		15'000		11'424.30	
3132.00	Nachführung und Neuvermessung Vermessungswerk	40'000		40'000		33'034.90	
3132.01	Anwaltskosten, Gerichtsgebühren, Verurkundungen	6'000		5'000		6'555.60	
3132.02	Juristische Beratung für Bauverwaltung	20'000					
3636.01	Tierschutzverein Biel-Seeland	1'000		1'000		1'000.00	
4120.00	Konzessionen Plakate		800		800		800.00
4210.00	Gebührenerträge Gemeindeschreiberei		40'000		40'000		43'965.20
4210.01	Einbürgerungsgebühren		6'000		6'000		1'660.00
4210.02	Gebührenerträge Bauverwaltung		15'000		15'000		19'476.60
4260.00	Rückerstattungen		3'000		3'000		11'178.65
4631.00	Gebührenanteil Datenbezug amtliche Vermessungen		2'000		2'000		
4631.01	Provision GVB, Kt.-Beiträge		1'000		1'000		1'800.00
<b>1402</b>	<b>Kinder- und Erwachsenenschutz</b>		<b>225'000</b>		<b>239'483</b>		<b>267'086.45</b>
	Nettoergebnis	225'000		239'483		267'086.45	
4611.00	Kantonsbeitrag Besoldungskosten Soz. KESB		225'000		239'483		267'086.45
<b>15</b>	<b>Feuerwehr</b>	<b>150'580</b>	<b>150'580</b>	<b>150'570</b>	<b>150'570</b>	<b>161'260.75</b>	<b>161'260.75</b>
<b>150</b>	<b>Feuerwehr</b>	<b>150'580</b>	<b>150'580</b>	<b>150'570</b>	<b>150'570</b>	<b>161'260.75</b>	<b>161'260.75</b>
<b>1500</b>	<b>Feuerwehr</b>	<b>150'580</b>	<b>150'580</b>	<b>150'570</b>	<b>150'570</b>	<b>161'260.75</b>	<b>161'260.75</b>
3181.00	Forderungsverluste Ersatzabgaben Feuerwehrdienst und Erlasse	3'000		3'000		2'557.25	
3612.01	Intern verrechnete Dienstleistungen	1'000		1'000		1'000.00	
3632.00	Beitrag Feuerwehr Biel (neu ab 2013)	127'000		127'000		147'462.95	
3632.01	Feuerwehr Nidau Ipsach: Anteil Ipsach Zinsen/Abschreibungen auf FZ/Ausrüstung	10'000		10'000		10'240.55	
4200.00	Ersatzabgaben Feuerwehrdienstpflicht		150'000		150'000		150'667.80
4409.00	Intern verrechnete Zinsen		580		570		867.15
9010.00	Ertragsüberschuss Spez.fin. FW	9'580		9'570			
9011.00	Aufwandüberschuss Spez.fin. FW						9'725.80
<b>16</b>	<b>Verteidigung</b>	<b>84'502</b>	<b>30'342</b>	<b>85'492</b>	<b>30'332</b>	<b>136'428.20</b>	<b>65'153.90</b>
	Nettoergebnis		54'160		55'160		71'274.30
<b>161</b>	<b>Militärische Verteidigung</b>	<b>14'600</b>	<b>3'932</b>	<b>14'620</b>	<b>3'922</b>	<b>62'411.15</b>	<b>30'893.05</b>
	Nettoergebnis		10'668		10'698		31'518.10
<b>1610</b>	<b>Schiessanlage Almeli</b>	<b>14'600</b>	<b>3'932</b>	<b>14'620</b>	<b>3'922</b>	<b>62'411.15</b>	<b>30'893.05</b>
	Nettoergebnis		10'668		10'698		31'518.10



Einzelkonten nach Funktionen		Budget 2019		Budget 2018		Rechnung 2017	
		Aufwand	Ertrag	Aufwand	Ertrag	Aufwand	Ertrag
3120.00	Wasser, Energie, Heizmaterial Schiessanlage Almeli	1'000		1'000		938.75	
3134.00	Versicherungsprämien Schiessanlage Almeli	1'700		1'700		1'650.90	
3144.00	Baulicher Unterhalt Schiessanlage Almeli	5'000		5'000		59'021.50	
3300.40	planmässige Abschreibungen Almeli	6'100		6'120			
3635.00	Gemeindebeitrag Ipsach an Feldschützen	500		500		500.00	
3910.00	Intern verrechnete Dienstleistungen	300		300		300.00	
4260.00	Rückerstattungen						1'200.00
4612.00	Rückerstattungen Anschlussgemeinden für Schiessanlage Almeli		3'932		3'922		29'693.05
<b>162</b>	<b>Zivile Verteidigung</b>	<b>69'902</b>	<b>26'410</b>	<b>70'872</b>	<b>26'410</b>	<b>74'017.05</b>	<b>34'260.85</b>
	Nettoergebnis		43'492		44'462		39'756.20
<b>1620</b>	<b>Zivilschutz</b>	<b>69'902</b>	<b>26'410</b>	<b>70'872</b>	<b>26'410</b>	<b>74'017.05</b>	<b>34'260.85</b>
	Nettoergebnis		43'492		44'462		39'756.20
3134.00	Versicherungsprämien	120		100		109.90	
3612.00	Beitrag an Zivilschutzverband Nidau Plus	43'010		44'000		38'926.45	
3612.01	Beitrag an Reg. Führungsorgan Biel (RFO)	2'800		2'800		2'988.20	
3910.00	Interne Verrechnung von Dienstleistungen	22'492		22'492		30'512.50	
3950.00	Verrechnete Abschreibungen	1'480		1'480		1'480.00	
4470.00	Mietzinse		2'469		2'469		2'469.00
4612.00	Entschädigung Führung Geschäftsstelle Zivilschutzverband Nidau Plus		23'941		23'941		31'791.85
<b>2</b>	<b>Bildung</b>	<b>4'755'515</b>	<b>785'650</b>	<b>4'125'292</b>	<b>700'210</b>	<b>3'944'816.34</b>	<b>798'747.00</b>
	Nettoergebnis		3'969'865		3'425'082		3'146'069.34
<b>21</b>	<b>Obligatorische Schule</b>	<b>4'736'965</b>	<b>785'650</b>	<b>4'106'772</b>	<b>700'210</b>	<b>3'931'418.14</b>	<b>798'747.00</b>
	Nettoergebnis		3'951'315		3'406'562		3'132'671.14
<b>211</b>	<b>Eingangsstufe</b>	<b>218'468</b>		<b>208'356</b>		<b>203'550.30</b>	
	Nettoergebnis		218'468		208'356		203'550.30
<b>2110</b>	<b>Kindergarten</b>	<b>218'468</b>		<b>208'356</b>		<b>203'550.30</b>	
	Nettoergebnis		218'468		208'356		203'550.30
3104.00	Schulmaterial und Lehrmittel	15'450		14'730		13'477.55	
3111.05	Anschaffung Turn- und Sportmaterial	2'296		2'386		4'529.15	
3119.00	Mobiliaranschaffungen	1'470		4'000		903.00	
3130.00	Telefon, Porti			2'000			
3132.00	Honorare, Übersetzungen KG	800					
3134.00	Versicherungsprämien	1'200		1'200		1'084.80	
3150.00	Unterhalt Mobilien	800		800		306.60	
3171.00	Ausflüge, Kindergartenreise	1'562		1'640		1'648.70	
3199.00	Übriger Betriebsaufwand	100					
3611.00	Gemeindeanteil Lastenausgleich Lehrergehälter	194'790		181'600		181'100.50	
3637.00	Beitrag an Eltern für Besuch Privat-Kindergarten					500.00	
<b>212</b>	<b>Primarstufe</b>	<b>1'063'506</b>	<b>4'800</b>	<b>1'006'956</b>	<b>2'300</b>	<b>966'897.80</b>	<b>6'012.35</b>
	Nettoergebnis		1'058'706		1'004'656		960'885.45
<b>2120</b>	<b>Primarstufe</b>	<b>1'063'506</b>	<b>4'800</b>	<b>1'006'956</b>	<b>2'300</b>	<b>966'897.80</b>	<b>6'012.35</b>
	Nettoergebnis		1'058'706		1'004'656		960'885.45
3010.00	Lohn ICT-Verantwortlicher	16'500					

Einzelkonten nach Funktionen	Budget 2019		Budget 2018		Rechnung 2017	
	Aufwand	Ertrag	Aufwand	Ertrag	Aufwand	Ertrag
3020.00 Besoldungen Lehrkräfte					11'994.95	
3050.00 Sozialversicherungsbeiträge ICT	1'100					
3052.00 Pensionskassenbeiträge	3'000					
3053.00 Unfallversicherungsbeiträge	200					
3054.00 Beiträge an Familienausgleichskasse	300					
3090.00 Aus- und Weiterbildung	16'340		16'700		2'719.45	
3099.00 Anerkennungen, Geschenke Personal	2'810		2'850		2'522.50	
3099.01 Mobilitätsprogramm	3'000		3'500		2'510.00	
3102.00 Inserate	5'150		850		685.90	
3103.00 Fachliteratur, Zeitschriften	854		700		704.70	
3104.00 Schulmaterial und Lehrmittel	61'800		66'800		62'643.62	
3104.01 Schulmaterial Handarbeiten und Werken	18'150		22'150		22'093.00	
3105.00 Aufwand für Schulfest (Lebensmittel)	1'500		5'000		929.60	
3110.00 Anschaffung Büromöbel und Geräte	14'120		6'680		12'261.35	
3111.01 Anschaffung Schulmobiliar (Pulte/Stühle)			20'508		13'306.10	
3111.02 Anschaffung Gestalten/Werken	6'253		1'500		4'313.30	
3111.03 Anschaffung Musikinstrumente	3'990		1'360		1'484.70	
3111.04 Anschaffung Turn- und Sportmaterial	4'585		23'954		22'464.45	
3111.05 Übrige Anschaffungen für den Unterricht	7'160		9'314		7'806.76	
3118.00 Anschaffungen Software	3'800					
3130.00 Telefon, Porti	2'500		4'000		2'429.80	
3130.01 Internetleitung Schule			720		651.65	
3130.02 Mitgliedschafts- und Jahresbeiträge	850		3'700		1'623.00	
3132.00 Honorare an Referenten, Übersetzer	5'000		5'000		2'723.85	
3133.00 MKF-Rechenzentrum			5'000		656.10	
3134.00 Versicherungsprämien	1'700		1'700		1'730.80	
3151.00 Unterhalt Mobilien und Geräte	6'200		12'710		695.60	
3158.00 EDV-Support und Wartung, Software	34'000		28'600		44'780.02	
3162.00 Leasing, Mieten	9'890		9'890		6'256.10	
3171.00 Beiträge Schulreisen, Lager, Landschulwochen	47'944		37'150		34'751.05	
3171.01 Projekt Musical Alice im Wunderland	6'500					
3199.00 Eintritte Strandbad Nidau	1'000		1'000		602.00	
3199.01 Übriger Betriebsaufwand (Entsorgung)	100		4'000		33.70	
3300.60 Abschreibungen Mobilien/EDV Prim.	46'000		15'500			
3611.00 Gemeindeanteil Lastenausgleich Lehrergehälter	719'210		696'120		701'023.75	
3612.00 Schulgelder an andere Gemeinden	12'000					
3637.00 Gemeindebeitrag an Besuch Privatschulen					500.00	
4250.01 Einnahmen Schulfest		800		800		800.10
4250.02 Einnahmen Projekt Musical Alice im Wunderland		2'500				
4260.00 Rückerstattungen						3'712.25
4910.00 Intern verrechnete Dienstleistungen		1'500		1'500		1'500.00
<b>213 Oberstufe</b>	<b>1'616'436</b>	<b>270'430</b>	<b>1'356'760</b>	<b>241'980</b>	<b>1'217'715.70</b>	<b>259'286.50</b>
Nettoergebnis		1'346'006		1'114'780		958'429.20
<b>2130 Sekundarstufe I</b>	<b>1'616'436</b>	<b>270'430</b>	<b>1'356'760</b>	<b>241'980</b>	<b>1'217'715.70</b>	<b>259'286.50</b>
Nettoergebnis		1'346'006		1'114'780		958'429.20
3104.00 Schulmaterial Integration + Besondere Massnahmen	2'500					
3631.00 Schulkostenbeiträge Kanton	105'040		105'040		130'110.55	
3632.00 Beitrag an Schulverband Nidau für Lehrerbildung	715'100		467'720		534'256.70	
3632.01 Beitrag an Schulverband Nidau für Betriebskosten	572'816		579'130		365'106.80	
3632.02 Integrationsklasse Nidau: Anteil Lehrerbildungen	141'030		137'280		130'950.80	
3632.03 Integrationsklasse Nidau: Anteil Betriebskosten	76'450		64'090		55'290.85	

Einzelkonten nach Funktionen		Budget 2019		Budget 2018		Rechnung 2017	
		Aufwand	Ertrag	Aufwand	Ertrag	Aufwand	Ertrag
3637.00	Gemeindebeitrag an Besuch Privatschulen	3'500		3'500		2'000.00	
4611.00	Schülerbeitrag vom Kanton für L'Besoldungen Sek+Quarta		270'430		241'980		259'286.50
<b>214</b>	<b>Musikschulen</b>	<b>178'000</b>		<b>178'000</b>		<b>167'999.15</b>	
	Nettoergebnis		178'000		178'000		167'999.15
<b>2140</b>	<b>Musikschulen</b>	<b>178'000</b>		<b>178'000</b>		<b>167'999.15</b>	
	Nettoergebnis		178'000		178'000		167'999.15
3636.00	Beiträge Musikschulen	178'000		178'000		167'999.15	
<b>217</b>	<b>Schulliegenschaften</b>	<b>1'004'212</b>	<b>102'600</b>	<b>906'610</b>	<b>102'600</b>	<b>871'861.48</b>	<b>128'042.90</b>
	Nettoergebnis		901'612		804'010		743'818.58
<b>2170</b>	<b>Schulliegenschaften</b>	<b>1'004'212</b>	<b>102'600</b>	<b>906'610</b>	<b>102'600</b>	<b>871'861.48</b>	<b>128'042.90</b>
	Nettoergebnis		901'612		804'010		743'818.58
3010.00	Besoldungen	254'500		215'500		227'761.67	
3049.00	Dienstkleider	1'000		500		383.00	
3050.00	Sozialversicherungsbeiträge	15'900		13'500		13'900.46	
3052.00	Pensionskassenbeiträge	24'000		16'100		15'605.41	
3053.00	Unfallversicherungsbeiträge	3'000		2'700		2'277.54	
3054.00	Beiträge an Familienausgleichskasse	4'600		3'900		4'099.70	
3055.00	Krankentaggeldversicherung			7'200			
3090.00	Aus- und Weiterbildungsaufwand	1'500				380.00	
3101.00	Verbrauchsmaterial	7'000		7'000		9'292.95	
3111.00	Anschaffung Reinigungsgeräten und Mobilien	27'000		15'000		2'438.15	
3113.00	Anschaffungen Hardware	500					
3120.00	Wasser, ARA, Energie, Heizmaterial	101'000		101'000		107'299.95	
3130.00	Telefon, Gebühren Container	1'500		1'500		1'424.80	
3134.00	Versicherungsprämien	15'582		14'640		14'421.45	
3144.00	Baulicher Unterhalt Hochbauten	86'000		79'000		58'103.10	
3151.00	Unterhalt Maschinen, Geräte und Schulmobiliar	4'000		4'000		2'092.35	
3170.00	Spesenentschädigungen	1'280				515.85	
3300.40	Planmässige Abschreibungen Schule/KG	261'480		214'550		201'681.65	
3300.90	Abschreibungen altes VV (Schule/KG)	194'370		194'370		194'370.45	
3910.00	Interne Verrechnung von Dienstleistungen			16'150		15'813.00	
4260.00	Rückerstattungen		2'000		2'000		4'119.90
4470.00	Liegenschaftsertrag		2'200		2'200		4'450.00
4910.00	Interne Verrechnung von Dienstleistungen		98'400		98'400		119'473.00
<b>218</b>	<b>Tagesbetreuung</b>	<b>472'850</b>	<b>398'820</b>	<b>373'657</b>	<b>349'330</b>	<b>418'257.95</b>	<b>401'313.90</b>
	Nettoergebnis		74'030		24'327		16'944.05
<b>2180</b>	<b>Tagesbetreuung</b>	<b>472'850</b>	<b>398'820</b>	<b>373'657</b>	<b>349'330</b>	<b>418'257.95</b>	<b>401'313.90</b>
	Nettoergebnis		74'030		24'327		16'944.05
3010.00	Löhne Tagesschule	314'400		218'900		275'479.57	
3050.00	Sozialversicherungsbeiträge	19'400		13'500		17'119.62	
3052.00	Pensionskassenbeiträge	21'900		17'500		18'073.12	
3053.00	Unfallversicherungsbeiträge	3'500		2'600		2'871.53	
3054.00	Beiträge an Familienausgleichskasse	5'700		4'000		4'958.65	
3055.00	Krankentaggeldversicherung			7'300			
3090.00	Aus- und Weiterbildung Tagesschulmitarb.	7'050		5'300		1'820.00	
3099.00	Anerkennungen, Geschenke Personal	800					
3100.00	Büromaterial, Verbrauchsmaterial	600		600		181.55	
3102.00	Drucksachen, Publikationen	200		200		121.85	
3104.00	Verbrauchsmaterial für Unterricht	3'600		3'600		2'873.60	

Einzelkonten nach Funktionen	Budget 2019		Budget 2018		Rechnung 2017	
	Aufwand	Ertrag	Aufwand	Ertrag	Aufwand	Ertrag
3105.00 Lebensmittel	48'000		48'000		41'028.75	
3110.00 Anschaffungen Mobiliar	4'200		4'230		11'181.15	
3110.01 Anschaffungen Geräte, Material für Küche	3'210		1'400		670.25	
3113.00 Anschaffungen Hardware			2'000		236.00	
3119.00 Anschaffung Spiel- und Lehrmaterial	2'000		4'000		1'539.51	
3130.00 Telefon, Porti	100		750			
3130.02 Beitrag an Fondssocial, Berufsbildungsfonds + Beitrag an Verein berner Tagesschulen	520		270		240.80	
3133.00 Rechenzentrum MKF	500				249.75	
3134.00 Haftpflicht- und Sachvorsicherungsprämien	300		300		217.85	
3144.00 Baulicher Unterhalt	3'000		3'000		1'471.30	
3150.00 Unterhalt Büromobiliar und Maschinen	2'300		2'300			
3170.00 Spesenentschädigung Personal	900		1'400		205.80	
3181.00 Forderungsverluste Tagesschule					857.50	
3910.00 Intern verrechnete Dienstleistungen	15'800		15'800		15'300.00	
3940.00 Intern verr. Zinsen	1'550		1'907		3'288.80	
3950.00 Intern verr. Abschreibungen	13'320		14'800		18'271.00	
4240.00 Elternbeiträge für Betreuungsstd.		80'000		80'000		92'319.50
4240.01 Elternbeiträge für Essen		50'000		46'000		54'406.00
4240.02 Einnahmen Mittagessen Gäste/Mitarbeiter TS		4'400		4'330		4'450.00
4260.00 Div. Rückerstattungen						72.35
4631.00 Kantonsbeiträge		214'000		178'000		214'737.05
4910.00 Intern Verr. Ertrag (Essen für KITA)		50'420		41'000		35'329.00
<b>219 Obligatorische Schule</b>	<b>183'493</b>	<b>9'000</b>	<b>76'433</b>	<b>4'000</b>	<b>85'135.76</b>	<b>4'091.35</b>
Nettoergebnis		174'493		72'433		81'044.41
<b>2190 Schulleitung und Schulverwaltung</b>	<b>64'300</b>		<b>53'500</b>		<b>66'620.20</b>	<b>72.35</b>
Nettoergebnis		64'300		53'500		66'547.85
3010.00 Besoldungen Schulleitung/Schulverwaltung	45'100		42'900		53'040.35	
3050.00 Sozialversicherungsbeiträge	2'800		2'700		3'276.73	
3052.00 Pensionskassenbeiträge	3'400		3'500		3'365.32	
3053.00 Unfallversicherungsbeiträge	500		500		493.97	
3054.00 Beiträge an Familienausgleichskasse	900		800		954.75	
3055.00 Krankentaggeldversicherung			1'500			
3100.00 Büromaterial Schulleitung/Schulverwaltung	1'600		1'600		1'574.08	
3130.03 Lohn Schulleiterin via PERSISKA	10'000				3'915.00	
4260.00 Rückerstattungen						72.35
<b>2192 Schulbibliothek</b>	<b>8'333</b>	<b>4'000</b>	<b>11'933</b>	<b>4'000</b>	<b>17'415.56</b>	<b>4'019.00</b>
Nettoergebnis		4'333		7'933		13'396.56
3010.00 Besoldungen					4'755.00	
3050.00 Sozialversicherungsbeiträge					3.90	
3054.00 Beiträge Familienausgleichskasse					85.60	
3103.00 Anschaffung Schulbibliothek/-mediathek	6'500		7'100		6'630.27	
3110.00 Anschaffung Mobilien und Geräten			3'000			
3113.00 Anschaffungen Hardware					1'369.99	
3118.00 Anschaffungen Software					1'383.00	
3150.00 Unterhalt Bücher und Geräte	500		500		499.80	
3612.00 Beitrag Bibliothek/Mediathek des OSV Nidau	1'333		1'333		2'688.00	
4634.00 Beiträge Schulbibliothek/-mediathek		4'000		4'000		4'019.00
<b>2196 Elternmitarbeit</b>	<b>3'060</b>		<b>1'000</b>		<b>1'100.00</b>	
Nettoergebnis		3'060		1'000		1'100.00
3099.00 Weihnachtsessen Elternrat	560					

Einzelkonten nach Funktionen	Budget 2019		Budget 2018		Rechnung 2017	
	Aufwand	Ertrag	Aufwand	Ertrag	Aufwand	Ertrag
3102.00 Drucksachen, Inserate, Flyer Elternrat	500					
3130.03 Projekte Elternrat	2'000		1'000		1'100.00	
<b>2197 Schulsozialdienst</b>	<b>107'800</b>	<b>5'000</b>	<b>10'000</b>			
Nettoergebnis		102'800		10'000		
3010.00 Besoldungen Bereich Schulsozialarbeit	59'000					
3050.00 Sozialversicherungsbeiträge	3'700					
3052.00 Pensionskassenbeiträge	5'800					
3053.00 Unfallversicherungsbeiträge	900					
3054.00 Beiträge an Familienausgleichskasse	1'100					
3090.00 Aus- und Weiterbildung	1'500					
3091.00 Stelleninserate Schulsozialarbeit	1'000					
3100.00 Büromaterial	500					
3102.00 Drucksachen	500					
3103.00 Fachliteratur, Zeitschriften	300					
3104.00 Lehrmittel	4'500					
3110.00 Anschaffungen Büromobiliar	5'000					
3113.00 Anschaffungen Hardware	2'000					
3118.00 Anschaffungen Software/Lizenzen	2'000					
3130.03 Beratung Projekt Schulsozialarbeit	20'000		10'000			
4611.00 Rückerstattung Kt. für Schulsozialarbeit		5'000				
<b>29 Übriges Bildungswesen</b>	<b>18'550</b>		<b>18'520</b>		<b>13'398.20</b>	
Nettoergebnis		18'550		18'520		13'398.20
<b>291 Verwaltung</b>	<b>14'550</b>		<b>14'520</b>		<b>9'415.20</b>	
Nettoergebnis		14'550		14'520		9'415.20
<b>2910 Verwaltung</b>	<b>14'550</b>		<b>14'520</b>		<b>9'415.20</b>	
Nettoergebnis		14'550		14'520		9'415.20
3000.00 Tag- und Sitzungsgelder Schulkommission	12'000		12'600		8'007.80	
3050.00 Sozialversicherungsbeiträge	800		800			
3052.00 Pensionskassenbeiträge	1'000		1'000			
3053.00 Unfallversicherungsbeiträge	120		120			
3099.00 Schlusssessen Schulkommission	630					
3130.03 Dienstleistungen Dritter (PH)					1'407.40	
<b>299 Bildung</b>	<b>4'000</b>		<b>4'000</b>		<b>3'983.00</b>	
Nettoergebnis		4'000		4'000		3'983.00
<b>2991 Erwachsenenbildung</b>	<b>4'000</b>		<b>4'000</b>		<b>3'983.00</b>	
Nettoergebnis		4'000		4'000		3'983.00
3636.00 Beitrag Volkshochschule	4'000		4'000		3'983.00	
<b>3 Kultur, Sport und Freizeit, Kirche</b>	<b>563'046</b>	<b>30'900</b>	<b>564'576</b>	<b>20'900</b>	<b>553'746.26</b>	<b>23'247.65</b>
Nettoergebnis		532'146		543'676		530'498.61
<b>32 Kultur, übrige</b>	<b>94'006</b>		<b>93'906</b>		<b>92'264.00</b>	
Nettoergebnis		94'006		93'906		92'264.00
<b>329 Kultur</b>	<b>94'006</b>		<b>93'906</b>		<b>92'264.00</b>	
Nettoergebnis		94'006		93'906		92'264.00
<b>3290 Übrige Kultur</b>	<b>94'006</b>		<b>93'906</b>		<b>92'264.00</b>	
Nettoergebnis		94'006		93'906		92'264.00
3130.03 Jungbürgerfeier	4'500		4'500		3'987.00	
3612.00 Beitrag Regionale Kulturkonferenz	82'406		82'406		82'587.00	
3635.00 Verschiedene Beiträge	5'100		5'000		3'690.00	
3635.01 Beiträge 1. August-Feier	2'000		2'000		2'000.00	

Einzelkonten nach Funktionen		Budget 2019		Budget 2018		Rechnung 2017	
		Aufwand	Ertrag	Aufwand	Ertrag	Aufwand	Ertrag
<b>33</b>	<b>Medien</b>	<b>19'170</b>		<b>14'020</b>		<b>13'709.90</b>	<b>1'840.00</b>
	Nettoergebnis		19'170		14'020		11'869.90
<b>332</b>	<b>Massenmedien</b>	<b>19'170</b>		<b>14'020</b>		<b>13'709.90</b>	<b>1'840.00</b>
	Nettoergebnis		19'170		14'020		11'869.90
<b>3320</b>	<b>Massenmedien</b>	<b>19'170</b>		<b>14'020</b>		<b>13'709.90</b>	<b>1'840.00</b>
	Nettoergebnis		19'170		14'020		11'869.90
3130.03	Zustellung Nidauer Anzeiger	11'000		11'000		10'896.60	
3133.00	Homepage Gemeindeverwaltung	2'020		2'020		1'813.30	
3300.60	Planmässige Abschreibungen	5'000					
3635.00	Beitrag an Radio Canal 3	1'000		1'000		1'000.00	
3635.01	Beitrag an Forum Télé bilingue	150					
4260.00	Rückerstattungen						1'840.00
<b>34</b>	<b>Sport und Freizeit</b>	<b>449'870</b>	<b>30'900</b>	<b>456'650</b>	<b>20'900</b>	<b>447'772.36</b>	<b>21'407.65</b>
	Nettoergebnis		418'970		435'750		426'364.71
<b>341</b>	<b>Sport</b>	<b>422'050</b>	<b>30'900</b>	<b>434'830</b>	<b>20'900</b>	<b>434'481.11</b>	<b>21'407.65</b>
	Nettoergebnis		391'150		413'930		413'073.46
<b>3410</b>	<b>Sport</b>	<b>36'080</b>		<b>38'580</b>		<b>29'026.85</b>	
	Nettoergebnis		36'080		38'580		29'026.85
3635.00	Beitrag Dorfturnier	2'500		5'000		1'800.00	
3635.01	Beitrag Altersturnen	500		500		300.00	
3635.02	Beitrag an Juniorenbewegung FC-Grünstern	28'080		28'080		23'760.00	
3635.03	Sportförderung Jugendliche (bis 16 J.)	5'000		5'000		3'166.85	
<b>3411</b>	<b>Fussballplatz</b>	<b>278'770</b>	<b>16'200</b>	<b>282'550</b>	<b>6'200</b>	<b>283'148.00</b>	<b>16'518.30</b>
	Nettoergebnis		262'570		276'350		266'629.70
3101.00	Verbrauchsmaterial	1'500		1'500			
3120.00	Wasser, Energie, Heizmaterial	20'000		20'000		18'318.30	
3134.00	Versicherungsprämien	900		900		800.05	
3144.00	Baulicher Unterhalt	4'000		4'000		17'925.65	
3144.01	Unterhalt Sportplatz	49'000		60'000		60'955.75	
3151.00	Unterhalt Maschinen, Fahrzeuge, Geräte	1'000		1'000		1'279.15	
3300.40	Planmässige Abschreibungen Erweiterung Fussballplatz	162'370		155'150		162'369.10	
3910.00	Intern verrechneter Aufwand	40'000		40'000		21'500.00	
4260.00	Rückerstattungen		10'000				10'318.30
4470.00	Einnahmen Mietzinse		6'200		6'200		6'200.00
<b>3412</b>	<b>Hallenbad</b>	<b>107'200</b>	<b>14'700</b>	<b>113'700</b>	<b>14'700</b>	<b>122'306.26</b>	<b>4'889.35</b>
	Nettoergebnis		92'500		99'000		117'416.91
3101.00	Verbrauchsmaterial	3'000		4'500		3'713.60	
3102.00	Drucksachen, Inserate	500		500		454.45	
3111.00	Anschaffung Reinigungsgeräte	500		500		377.80	
3130.00	Badewasser-Kontrollen, Abwassergebühren	7'500		7'500		7'254.35	
3134.00	Versicherungsprämien	3'600		3'600		3'579.65	
3144.00	Baulicher Unterhalt	5'000		10'000		15'972.71	
3151.00	Unterhalt Reinigungsgeräte	500		500		1'780.70	
3910.00	Verrechneter Aufwand	86'600		86'600		89'173.00	
4240.00	Einnahmen Eintritte Hallenbad		14'700		14'700		4'889.35
<b>342</b>	<b>Freizeit</b>	<b>27'820</b>		<b>21'820</b>		<b>13'291.25</b>	
	Nettoergebnis		27'820		21'820		13'291.25

Einzelkonten nach Funktionen		Budget 2019		Budget 2018		Rechnung 2017	
		Aufwand	Ertrag	Aufwand	Ertrag	Aufwand	Ertrag
<b>3420</b>	<b>Freizeit</b>	<b>27'820</b>		<b>21'820</b>		<b>13'291.25</b>	
	Nettoergebnis		27'820		21'820		13'291.25
3140.00	Unterhalt und Bepflanzung Dorfplatz + Gemeindezentrum	10'000		10'000		6'217.90	
3140.01	Landschaftspflege	11'000		5'000		3'807.75	
3612.00	Beitrag Ferienpass der Gemeinden Nidau und Biel	6'000		6'000		2'463.00	
3636.00	Beitrag Berner Wanderwege	820		820		802.60	
<b>4</b>	<b>Gesundheit</b>	<b>9'572</b>		<b>9'572</b>		<b>7'587.95</b>	
	Nettoergebnis		9'572		9'572		7'587.95
<b>42</b>	<b>Ambulante Krankenpflege</b>	<b>200</b>		<b>200</b>		<b>200.00</b>	
	Nettoergebnis		200		200		200.00
<b>421</b>	<b>Ambulante Krankenpflege</b>	<b>200</b>		<b>200</b>		<b>200.00</b>	
	Nettoergebnis		200		200		200.00
<b>4210</b>	<b>Ambulante Krankenpflege</b>	<b>200</b>		<b>200</b>		<b>200.00</b>	
	Nettoergebnis		200		200		200.00
3636.00	Beitrag Spitex-Verein	100		100		100.00	
3636.01	Beitrag an Regionalverein für Lungen- und Langzeitkranke Biel-Berner Jura-Seeland	100		100		100.00	
<b>43</b>	<b>Gesundheit</b>	<b>9'372</b>		<b>9'372</b>		<b>7'387.95</b>	
	Nettoergebnis		9'372		9'372		7'387.95
<b>433</b>	<b>Schulgesundheitsdienst</b>	<b>9'372</b>		<b>9'372</b>		<b>7'387.95</b>	
	Nettoergebnis		9'372		9'372		7'387.95
<b>4330</b>	<b>Schulgesundheitsdienst</b>	<b>2'842</b>		<b>2'842</b>		<b>1'734.05</b>	
	Nettoergebnis		2'842		2'842		1'734.05
3010.00	Besoldungen Läusetante	1'705		1'705		1'702.00	
3050.00	Sozialversicherungsbeiträge	2		2		1.40	
3053.00	Unfallversicherungsbeiträge	5		5			
3054.00	Beiträge an Familienausgleichskasse	30		30		30.65	
3106.00	Verbrauchsmaterial Läusekontrolle	100		100			
3136.00	Schularzthonorare	1'000		1'000			
<b>4331</b>	<b>Schulzahnpflege</b>	<b>6'530</b>		<b>6'530</b>		<b>5'653.90</b>	
	Nettoergebnis		6'530		6'530		5'653.90
3010.00	Besoldungen	500		500		500.00	
3050.00	Sozialversicherungsbeiträge	10		10			
3100.00	Büromaterial	170		170			
3106.00	Verbrauchsmaterial Schulzahnpflege	350		350			
3136.00	Behandlungskosten normale Gebisse, Kontrollen	5'500		5'500		5'153.90	
<b>5</b>	<b>Soziale Sicherheit</b>	<b>7'930'289</b>	<b>4'285'438</b>	<b>7'771'147</b>	<b>4'079'269</b>	<b>7'703'970.86</b>	<b>4'231'433.98</b>
	Nettoergebnis		3'644'851		3'691'878		3'472'536.88
<b>53</b>	<b>Alter + Hinterlassene</b>	<b>1'208'209</b>	<b>198'745</b>	<b>1'173'140</b>	<b>174'919</b>	<b>1'162'703.25</b>	<b>182'983.70</b>
	Nettoergebnis		1'009'464		998'221		979'719.55
<b>531</b>	<b>Alters- und Hinterlassenenversicherung AHV</b>	<b>259'475</b>	<b>196'245</b>	<b>268'776</b>	<b>172'419</b>	<b>274'555.15</b>	<b>179'893.70</b>
	Nettoergebnis		63'230		96'357		94'661.45

Einzelkonten nach Funktionen		Budget 2019		Budget 2018		Rechnung 2017	
		Aufwand	Ertrag	Aufwand	Ertrag	Aufwand	Ertrag
<b>5316</b>	<b>Reg. AHV-Zweigstelle</b>	<b>259'475</b>	<b>196'245</b>	<b>268'776</b>	<b>172'419</b>	<b>274'555.15</b>	<b>179'893.70</b>
	Nettoergebnis		63'230		96'357		94'661.45
3010.00	Besoldungen	165'600		48'000		35'072.70	
3050.00	Sozialversicherungsbeiträge	10'400		3'000		2'211.90	
3052.00	Pensionskassenbeiträge	12'600		4'900		3'623.85	
3053.00	Unfallversicherungsbeiträge	1'900		700		392.55	
3054.00	Beiträge an Familienausgleichskasse	3'000		900		631.30	
3055.00	Krankentaggeldversicherung			1'600			
3090.00	Aus- und Weiterbildungsaufwand	300		300			
3091.00	Stelleninserate	500					
3100.00	Büromaterial	300		300		180.50	
3102.00	Inserate	300		300			
3103.00	Fachliteratur, Zeitschriften			210		205.20	
3111.00	Anschaffung Büromöbel und -maschinen	1'000					
3113.00	Anschaffung Hardware					664.45	
3130.00	Telefon, Porti	260		260		75.75	
3130.02	Mitgliedschafts- und Jahresbeiträge	100		100			
3130.03	Dienstleistungen Dritter	5'000		180'000		205'363.75	
3134.00	Haftpflicht- und Sachversicherungsprämien	300		300		274.40	
3170.00	Spesenvergütungen	500		500			
3910.00	Intern verrechnete Dienstleistungen	56'875		26'805		25'191.05	
3950.00	Verrechnete Abschreibungen	540		601		667.75	
4260.00	Rückerstattungen						947.80
4611.00	Beiträge der AKB		45'300		35'672		35'301.00
4612.00	Rückerstattungen Anschlussgemeinden		150'945		136'747		143'644.90
<b>532</b>	<b>Ergänzungsleistungen AHV / IV</b>	<b>922'150</b>		<b>875'050</b>		<b>865'713.00</b>	
	Nettoergebnis		922'150		875'050		865'713.00
<b>5320</b>	<b>Ergänzungsleistungen AHV / IV</b>	<b>922'150</b>		<b>875'050</b>		<b>865'713.00</b>	
	Nettoergebnis		922'150		875'050		865'713.00
3631.00	Gemeindeanteil Lastenausgleich EL	922'150		875'050		865'713.00	
<b>534</b>	<b>Wohnen im Alter</b>	<b>394</b>		<b>394</b>		<b>98.55</b>	
	Nettoergebnis		394		394		98.55
<b>5340</b>	<b>Wohnen im Alter</b>	<b>394</b>		<b>394</b>		<b>98.55</b>	
	Nettoergebnis		394		394		98.55
3000.01	Sitzungsgeld Abgeordneter Seelandheim Worben+ Ruferheim	394		394		98.55	
<b>535</b>	<b>Leistungen an das Alter</b>	<b>26'190</b>	<b>2'500</b>	<b>28'920</b>	<b>2'500</b>	<b>22'336.55</b>	<b>3'090.00</b>
	Nettoergebnis		23'690		26'420		19'246.55
<b>5350</b>	<b>Leistungen an das Alter</b>	<b>26'190</b>	<b>2'500</b>	<b>28'920</b>	<b>2'500</b>	<b>22'336.55</b>	<b>3'090.00</b>
	Nettoergebnis		23'690		26'420		19'246.55
3000.00	Tag- und Sitzungsgelder Seniorenrat	8'420		8'420		5'444.90	
3050.00	Sozialversicherungsbeiträge	500		500			
3099.00	Schlussessen Seniorenrat	420					
3170.00	Seniorenrat	2'000		2'000		1'390.10	
3635.00	Beitrag Seniorenausfahrt	13'350		16'500		14'001.55	
3636.00	Beitrag an Pro Senectute Seeland	1'500		1'500		1'500.00	
4260.00	Beitrag von Senioren an Seniorenausfahrt		2'500		2'500		3'090.00
<b>54</b>	<b>Familie und Jugend</b>	<b>1'396'400</b>	<b>1'135'535</b>	<b>1'451'690</b>	<b>1'166'760</b>	<b>1'305'137.31</b>	<b>1'010'681.45</b>
	Nettoergebnis		260'865		284'930		294'455.86



Einzelkonten nach Funktionen		Budget 2019		Budget 2018		Rechnung 2017	
		Aufwand	Ertrag	Aufwand	Ertrag	Aufwand	Ertrag
<b>541</b>	<b>Familienzulagen</b>	<b>15'970</b>		<b>16'060</b>		<b>20'455.00</b>	
	Nettoergebnis		15'970		16'060		20'455.00
<b>5410</b>	<b>Familienzulagen</b>	<b>15'970</b>		<b>16'060</b>		<b>20'455.00</b>	
	Nettoergebnis		15'970		16'060		20'455.00
3631.00	Anteil Lastenausgleich Familienzulagen NE	15'970		16'060		20'455.00	
<b>543</b>	<b>Alimentenbevorschussung und -inkasso</b>	<b>354'230</b>	<b>343'785</b>	<b>363'400</b>	<b>347'810</b>	<b>287'672.15</b>	<b>132'773.95</b>
	Nettoergebnis		10'445		15'590		154'898.20
<b>5430</b>	<b>Alimentenbevorschussung und -inkasso</b>	<b>354'230</b>	<b>343'785</b>	<b>363'400</b>	<b>347'810</b>	<b>287'672.15</b>	<b>132'773.95</b>
	Nettoergebnis		10'445		15'590		154'898.20
3130.00	Gebühren Postcheckkonto Alimente	130		200		132.65	
3130.01	Betreibungskosten	3'000		5'200		2'762.75	
3130.03	Auslagerung Alimentenhilfe an Nidau ab 2016	50'100		58'000		50'081.00	
3637.00	Bevorschussungen (Alimente)	300'000		300'000		233'499.00	
3637.01	Alimente: nicht lastenausgleichsberechtigte Kosten	1'000				1'196.75	
4260.00	Rückerstattungen Bevorschussungen		110'000		110'000		84'841.05
4260.01	Rückerstattungen alte Bevorschussungen (ohne Klib)						7'066.20
4611.00	Kantonsbeitrag Besoldungskosten Alimente		32'240		31'220		32'240.00
4611.01	Kt. Rückerstattung Nettoaufwand Alimentenbevorschussung		193'000		195'200		
4612.00	Rückerst. Anschlussgde. für Alimentenwesen		8'545		11'390		8'626.70
<b>544</b>	<b>Jugendschutz</b>	<b>48'100</b>		<b>40'500</b>		<b>37'992.00</b>	
	Nettoergebnis		48'100		40'500		37'992.00
<b>5444</b>	<b>Offene Kinder- und Jugendarbeit</b>	<b>48'100</b>		<b>40'500</b>		<b>37'992.00</b>	
	Nettoergebnis		48'100		40'500		37'992.00
3612.00	Beitrag Jugendarbeit Nidau	48'100		40'500		37'992.00	
<b>545</b>	<b>Leistungen an Familien</b>	<b>978'100</b>	<b>791'750</b>	<b>1'031'730</b>	<b>818'950</b>	<b>959'018.16</b>	<b>877'907.50</b>
	Nettoergebnis		186'350		212'780		81'110.66
<b>5451</b>	<b>Kinderkrippen und Kinderhorte</b>	<b>742'100</b>	<b>563'050</b>	<b>750'730</b>	<b>579'950</b>	<b>723'954.51</b>	<b>648'048.00</b>
	Nettoergebnis		179'050		170'780		75'906.51
3010.00	Besoldungen	489'400		491'900		488'973.29	
3050.00	Sozialversicherungsbeiträge	30'200		30'400		29'553.74	
3052.00	Pensionskassenbeiträge	26'800		29'200		27'833.40	
3053.00	Unfallversicherungsbeiträge	5'800		6'000		5'562.03	
3054.00	Beiträge an Familienausgleichskasse	8'700		8'800		8'801.50	
3055.00	Krankentaggeldversicherung			16'100			
3090.00	Aus- und Weiterbildungsaufwand	16'300		13'700		10'223.30	
3091.00	Stelleninserate	1'000		1'000		667.00	
3099.00	Geschenke Personal	1'000		1'000		100.00	
3100.00	Büromaterial	2'000		2'000		1'231.55	
3101.00	Verbrauchsmaterial	4'000		4'000		5'068.70	
3104.00	Spielsachen/Bastelmaterial	1'650		1'500		2'089.90	
3105.00	Lebensmittel	13'000		13'000		11'388.60	
3110.00	Anschaffung Mobiliar, Geräte	5'400		6'250		8'634.30	
3113.00	Anschaffung Hardware	200				215.00	
3118.00	Anschaffung Software	1'200		1'200			
3120.00	Wasser, Energie, Heizmaterial	3'000		3'000		4'781.05	
3130.00	Telefon, Porti	300		600		258.50	
3130.01	Gebühren	2'800		2'800		1'245.35	
3130.02	Mitgliedschafts- und Jahresbeiträge	1'280		1'200		1'124.35	

Einzelkonten nach Funktionen	Budget 2019		Budget 2018		Rechnung 2017	
	Aufwand	Ertrag	Aufwand	Ertrag	Aufwand	Ertrag
3130.03 Dienstleistungen Dritter					9'482.40	
3133.00 Unterhalt EDV	1'000		1'000		382.20	
3134.00 Haftpflicht- und Sachversicherungsprämien	1'300		1'300		1'233.40	
3144.00 Baulicher Unterhalt	26'500		25'000		1'901.30	
3150.00 Unterhalt Mobiliar, Geräte	1'000		1'000		46.90	
3170.00 Spesenentschädigungen	1'000		1'000		1'864.60	
3181.00 Forderungsverluste KITA					115.70	
3300.40 Planmässige Abschreibungen KITA	38'050		37'980		38'047.45	
3910.00 Intern verrechnete Dienstleistungen	59'220		49'800		63'129.00	
4240.00 Elternbeiträge für Betreuung		252'000		252'000		245'264.20
4240.01 Elternbeiträge für Verpflegung		30'000		30'000		30'856.00
4240.02 Rückerstattung Mitarbeiter für Mittagessen		8'550		8'550		8'180.00
4260.00 Rückerstattungen						11'742.60
4611.00 Kt.-Beitrag Lastenausgleich für KITA		272'500		288'000		348'623.65
4612.00 Gemeindebeiträge SE 20% für Auswärtige Kinder				1'400		3'381.55
<b>5458 Tageselternverein</b>	<b>236'000</b>	<b>228'700</b>	<b>281'000</b>	<b>239'000</b>	<b>235'063.65</b>	<b>229'859.50</b>
Nettoergebnis		7'300		42'000		5'204.15
3130.02 Mitgliederbeitrag Tageselternverein "Seestern"	1'000		1'000		1'000.00	
3635.00 Betriebsbeitrag an Tageselternverein "Seestern"	235'000		280'000		234'063.65	
4611.00 Kt.Beitrag Lastenausgleich für Tageselternverein Seestern		184'700		195'000		184'702.20
4612.00 Rückerstattung Anschlussgemeinden Tageselternverein (SE)		44'000		44'000		45'157.30
<b>57 Sozialhilfe und Asylwesen</b>	<b>5'325'680</b>	<b>2'951'158</b>	<b>5'146'317</b>	<b>2'737'590</b>	<b>5'231'130.30</b>	<b>3'037'768.83</b>
Nettoergebnis		2'374'522		2'408'727		2'193'361.47
<b>572 Wirtschaftliche Hilfe</b>	<b>2'600'000</b>	<b>705'000</b>	<b>2'400'000</b>	<b>705'000</b>	<b>2'557'086.65</b>	<b>724'068.35</b>
Nettoergebnis		1'895'000		1'695'000		1'833'018.30
<b>5720 Gesetzliche wirtschaftliche Hilfe</b>	<b>2'600'000</b>	<b>705'000</b>	<b>2'400'000</b>	<b>705'000</b>	<b>2'557'086.65</b>	<b>724'068.35</b>
Nettoergebnis		1'895'000		1'695'000		1'833'018.30
3637.00 Unterstützungen (wirtschaftliche Hilfe inkl. KVG/VVG-Prämien)	2'600'000		2'400'000		2'557'086.65	
4260.00 Erträge und Rückerstattungen im Inkassoprivileg		5'000		5'000		5'363.65
4260.01 Übrige Erträge (ohne Inkassoprivileg)		700'000		700'000		701'788.40
4611.00 Heimatliche Vergütungen (ohne Inkassoprivileg)						16'916.30
<b>579 Sozialhilfe</b>	<b>2'725'680</b>	<b>2'246'158</b>	<b>2'746'317</b>	<b>2'032'590</b>	<b>2'674'043.65</b>	<b>2'313'700.48</b>
Nettoergebnis		479'522		713'727		360'343.17
<b>5790 Sozialhilfe</b>	<b>2'600</b>		<b>2'600</b>		<b>2'600.00</b>	
Nettoergebnis		2'600		2'600		2'600.00
3636.00 Verschiedene Beiträge	2'600		2'600		2'600.00	
<b>5796 Regionaler Sozialdienst</b>	<b>625'250</b>	<b>351'158</b>	<b>636'367</b>	<b>337'590</b>	<b>611'947.15</b>	<b>50'060.25</b>
Nettoergebnis		274'092		298'777		561'886.90
3000.00 Tag- und Sitzungsgelder Sozialkommission	4'139		6'322		3'722.30	
3010.00 Besoldungen	412'600		409'800		412'138.45	
3050.00 Sozialversicherungsbeiträge	25'600		25'300		25'778.70	
3052.00 Pensionskassenbeiträge	30'100		30'100		31'451.45	
3053.00 Unfallversicherungsbeiträge	4'700		4'800		4'573.90	
3054.00 Beiträge an Familienausgleichskasse	7'500		7'400		7'418.50	

Einzelkonten nach Funktionen	Budget 2019		Budget 2018		Rechnung 2017	
	Aufwand	Ertrag	Aufwand	Ertrag	Aufwand	Ertrag
3055.00 Krankentaggeldversicherung			13'600			
3090.00 Aus- und Weiterbildungsaufwand	14'000		16'500		3'571.30	
3099.00 Schlusssessen Sozialkommission + RSD-Team	770					
3100.00 Büromaterial	2'500		2'500		2'149.80	
3102.00 Inserate	300		300		291.15	
3103.00 Fachliteratur, Zeitschriften	1'100		1'000		1'076.40	
3110.00 Anschaffung Mobiliar Büros Sozialdienst	2'000		2'000		993.07	
3113.00 Anschaffung Hardware	2'000		2'000		744.99	
3118.00 Anschaffung Software/Lizenzen	1'000		1'360			
3130.00 Telefon	100		600		64.50	
3130.02 Mitgliedschafts- und Jahresbeiträge	2'130		1'800		2'128.00	
3132.00 Honorare, Gebühren, Betreuungskosten, Übersetzungen	800		1'500		555.40	
3133.00 Software, Wartung	10'500		11'500		9'481.55	
3134.00 Sachversicherungsprämien	1'100		1'100		990.70	
3150.00 Unterhalt Büromobiliar und -maschinen	800		1'500		720.18	
3162.00 Leasing Multifunktionsgerät	2'424		2'424		1'919.51	
3170.00 Spesenentschädigungen	1'200		2'000		860.50	
3910.00 Intern verrechnete Dienstleistungen	96'535		89'458		99'647.35	
3950.00 Verrechnete Abschreibungen	1'352		1'503		1'669.45	
4210.00 Gebührenerträge		2'000		1'000		3'456.00
4260.00 Rückerstattungen		4'000				7'000.00
4611.00 Kant. Lohnpauschale für Sozialdienst		279'131		273'700		
4612.00 Rückerstattungen Anschlussgemeinden		66'027		62'890		39'604.25
<b>5799 Lastenausgleich Sozialhilfe Nettoergebnis</b>	<b>2'097'830</b>	<b>1'895'000</b> 202'830	<b>2'107'350</b>	<b>1'695'000</b> 412'350	<b>2'059'496.50</b> 204'143.73	<b>2'263'640.23</b>
3611.00 Gemeindeanteil Lastenausgleich Sozialhilfe	2'097'830		2'107'350		2'059'496.50	
4611.00 Rückerstattung Lastenausgleich Sozialhilfe		1'895'000		1'695'000		2'263'640.23
<b>59 Hilfsaktionen Sozialhilfe Nettoergebnis</b>					<b>5'000.00</b>	<b>5'000.00</b>
<b>592 Hilfsaktionen im Inland Nettoergebnis</b>					<b>5'000.00</b>	<b>5'000.00</b>
<b>5920 Hilfsaktionen im Inland Nettoergebnis</b>					<b>5'000.00</b>	<b>5'000.00</b>
3636.00 Hilfsaktionen im Inland					5'000.00	
<b>6 Verkehr und Nachrichtenübermittlung Nettoergebnis</b>	<b>1'088'575</b>	<b>263'581</b> 824'994	<b>1'071'915</b>	<b>311'981</b> 759'934	<b>1'010'824.80</b>	<b>319'485.35</b> 691'339.45
<b>61 Strassenverkehr Nettoergebnis</b>	<b>671'080</b>	<b>202'480</b> 468'600	<b>653'350</b>	<b>250'880</b> 402'470	<b>594'535.55</b>	<b>258'939.35</b> 335'596.20
<b>615 Gemeindestrassen Nettoergebnis</b>	<b>243'580</b>	<b>97'880</b> 145'700	<b>249'750</b>	<b>97'880</b> 151'870	<b>207'508.25</b>	<b>115'965.15</b> 91'543.10
<b>6150 Gemeindestrassen Nettoergebnis</b>	<b>228'080</b>	<b>16'000</b> 212'080	<b>233'250</b>	<b>16'000</b> 217'250	<b>192'805.60</b>	<b>8'146.00</b> 184'659.60
3120.00 Elektrizität öffentliche Beleuchtung	50'000		50'000		46'652.25	
3130.03 Strassenreinigung durch Dritte	30'000		30'000		33'994.45	
3130.04 Schneeräumung durch Dritte			10'000		3'807.95	
3141.00 Strassenunterhalt	50'000		50'000		39'925.65	
3141.01 Strassensignalisationen	10'000		20'000		5'537.45	
3141.02 Unterhalt öffentliche Beleuchtung	3'000		2'000		7'877.25	
3141.03 Strassenentwässerung (Abwassergebühr)	54'000		54'000		53'685.15	

Einzelkonten nach Funktionen		Budget 2019		Budget 2018		Rechnung 2017	
		Aufwand	Ertrag	Aufwand	Ertrag	Aufwand	Ertrag
3300.10	Planmässige Abschreibungen Strassen	31'080		17'250		1'325.45	
4631.00	Kantonsbeiträge		16'000		16'000		8'146.00
<b>6155</b>	<b>Parkplätze</b>	<b>15'500</b>	<b>81'880</b>	<b>16'500</b>	<b>81'880</b>	<b>14'702.65</b>	<b>107'819.15</b>
	Nettoergebnis	66'380		65'380		93'116.50	
3100.00	Parktickets	500		500			
3111.00	Geräteanschaffung (Parkuhren)			1'000			
3141.00	Unterhalt Parkplätze und Trockenplatz Segelboote	1'000		1'000		389.90	
3151.00	Unterhalt Parkuhren	1'500		1'500		1'812.75	
3910.00	Intern verrechnete Dienstleistungen	12'500		12'500		12'500.00	
4240.00	Parkgebühren		70'000		70'000		95'939.15
4240.01	Miete Abstellplätze Segelboote		11'880		11'880		11'880.00
<b>619</b>	<b>Strassen, übriges</b>	<b>427'500</b>	<b>104'600</b>	<b>403'600</b>	<b>153'000</b>	<b>387'027.30</b>	<b>142'974.20</b>
	Nettoergebnis		322'900		250'600		244'053.10
<b>6191</b>	<b>Werkhof</b>	<b>427'500</b>	<b>104'600</b>	<b>403'600</b>	<b>153'000</b>	<b>387'027.30</b>	<b>142'974.20</b>
	Nettoergebnis		322'900		250'600		244'053.10
3010.00	Besoldungen	263'300		270'500		278'811.65	
3049.00	Dienstkleider	3'000		3'000		2'170.40	
3050.00	Sozialversicherungsbeiträge	15'900		16'200		16'367.75	
3052.00	Pensionskassenbeiträge	16'600		21'200		21'157.80	
3053.00	Unfallversicherungsbeiträge	3'100		3'200		3'012.85	
3054.00	Beiträge an Familienausgleichskasse	4'800		4'900		5'018.60	
3055.00	Krankentaggeldversicherung			9'000			
3090.00	Aus- und Weiterbildungsaufwand	4'000		2'000		4'278.40	
3101.00	Verbrauchsmaterial	8'000		8'000		13'838.50	
3101.01	Treibstoffe	6'000		6'000		7'286.55	
3111.00	Anschaffungen Maschinen und Werkzeugen	46'500		5'000		5'223.55	
3130.00	Telefon	1'200		1'200		380.95	
3130.01	Gebühren	500		500		450.00	
3130.03	Dienstleistungen Dritter					5'835.00	
3134.00	Versicherungsprämien	9'500		9'500		8'977.55	
3137.00	Motorfahrzeugsteuern	1'400		1'400			
3144.00	Unterhalt Werkhof	5'500		5'000			
3151.00	Unterhalt Fahrzeuge, Maschinen und Werkzeuge	16'000		16'000		12'394.55	
3160.00	Miete Fusswegrechte und Holzlagermiete	500		500		473.00	
3170.00	Spesenentschädigungen	1'700		500		1'350.20	
3300.60	Abschreibungen Traktor	20'000		20'000			
4240.00	Benützungsgebühren/Dienstleistungen						120.00
4260.00	Rückerstattungen						6'909.20
4612.00	Intern verrechnete Dienstleistungen Spez.finanz.		33'600		33'600		36'005.00
4910.00	Intern verrechnete Dienstleistungen Allg. Verwaltung		71'000		119'400		99'940.00
<b>62</b>	<b>Öffentlicher Verkehr</b>	<b>412'495</b>	<b>61'101</b>	<b>413'565</b>	<b>61'101</b>	<b>400'027.95</b>	<b>60'546.00</b>
	Nettoergebnis		351'394		352'464		339'481.95
<b>622</b>	<b>Regionalverkehr</b>	<b>11'685</b>		<b>10'985</b>		<b>36'287.00</b>	
	Nettoergebnis		11'685		10'985		36'287.00
<b>6220</b>	<b>Regionalverkehr</b>	<b>11'685</b>		<b>10'985</b>		<b>36'287.00</b>	
	Nettoergebnis		11'685		10'985		36'287.00
3632.00	Beitrag Regionale Verkehrskonferenz Biel	1'882		1'882		1'716.25	
3632.01	Beiträge Nachtbuslinien	3'803		3'803		3'803.00	
3632.02	Beitrag Mobilitätsmanagement Verein Seeland.biel			5'300		5'030.00	

Einzelkonten nach Funktionen	Budget 2019		Budget 2018		Rechnung 2017	
	Aufwand	Ertrag	Aufwand	Ertrag	Aufwand	Ertrag
3632.03 Gesamtmobilitätskonzept Zustand Ostast	6'000				18'251.00	
3632.04 Beitrag an Planungsstudie Ortsbus					7'486.75	
<b>629 Öffentlicher Verkehr</b>	<b>400'810</b>	<b>61'101</b>	<b>402'580</b>	<b>61'101</b>	<b>363'740.95</b>	<b>60'546.00</b>
Nettoergebnis		339'709		341'479		303'194.95
<b>6290 Öffentlicher Verkehr</b>	<b>60'400</b>	<b>61'101</b>	<b>60'400</b>	<b>61'101</b>	<b>60'103.95</b>	<b>60'546.00</b>
Nettoergebnis	701		701		442.05	
3109.00 Generalabonnement SBB	56'000		56'000		56'090.00	
3130.00 Gebühren Zahlungsverkehr GA	400		400		13.95	
3910.00 Intern verrechnete Dienstleistungen	4'000		4'000		4'000.00	
4250.00 Benützungsgebühren GA SBB		61'101		61'101		60'546.00
<b>6291 Gemeindeanteil Öffentlicher Verkehr</b>	<b>340'410</b>		<b>342'180</b>		<b>303'637.00</b>	
Nettoergebnis		340'410		342'180		303'637.00
3631.00 Gemeindeanteil Lastenausgleich öffentlicher Verkehr	340'410		342'180		303'637.00	
<b>63 Verkehr, übrige</b>	<b>5'000</b>		<b>5'000</b>		<b>16'261.30</b>	
Nettoergebnis		5'000		5'000		16'261.30
<b>634 Verkehrsplanung allgemein</b>	<b>5'000</b>		<b>5'000</b>		<b>16'261.30</b>	
Nettoergebnis		5'000		5'000		16'261.30
<b>6340 Verkehrsplanung allgemein</b>	<b>5'000</b>		<b>5'000</b>		<b>16'261.30</b>	
Nettoergebnis		5'000		5'000		16'261.30
3132.00 Honorar für Verkehrsrichtplan	5'000		5'000		16'261.30	
<b>7 Umweltschutz und Raumordnung</b>	<b>1'268'620</b>	<b>1'065'990</b>	<b>1'276'392</b>	<b>1'084'662</b>	<b>1'193'003.05</b>	<b>1'051'757.80</b>
Nettoergebnis		202'630		191'730		141'245.25
<b>72 Abwasserentsorgung</b>	<b>749'725</b>	<b>749'725</b>	<b>767'775</b>	<b>767'775</b>	<b>751'663.20</b>	<b>751'663.20</b>
<b>720 Abwasserentsorgung</b>	<b>749'725</b>	<b>749'725</b>	<b>767'775</b>	<b>767'775</b>	<b>751'663.20</b>	<b>751'663.20</b>
<b>7201 Abwasserentsorgung [Gemeindebetrieb]</b>	<b>749'725</b>	<b>749'725</b>	<b>767'775</b>	<b>767'775</b>	<b>751'663.20</b>	<b>751'663.20</b>
3120.00 Energiekosten	3'000		3'000		538.40	
3130.00 Porti	700		1'320		460.85	
3130.03 Honorare Ingenieurabklärungen	15'000		5'000			
3132.00 Nachführung Leitungskataster			20'000			
3143.00 Unterhalt Kanalnetz	20'000		8'000			
3143.01 Unterhalt/Service Pumpwerke	20'000		50'000		63'236.25	
3181.00 Forderungsverluste Abwassergebühren					7.85	
3300.30 Abschreibungen	2'325		1'655			
Wiederbeschaffungswert						
3510.10 Einlage Spez.finanz. Werterhalt	202'600		202'600		212'638.00	
3510.50 Einlage Spez.finanz. Werterhalt (Anschlussgebühren)	10'000		10'000			
3612.00 Intern verrechnete Dienstleistungen Spez.finanz.	5'000		5'000		5'000.00	
3631.00 Beitrag an Kant. Abwasserfonds	60'000		60'000		60'284.00	
3632.00 Beitrag Verband für Kanalisation und Abwasserreinigung VKA	264'000		252'000		263'926.90	
3632.01 Gemeindebeitrag ARA Region Biel AG	110'000		112'100		109'400.00	
3632.02 Abgabe Elimination Mikroverunreinigungen	37'100		37'100		36'170.95	
4240.00 Abwassergebühren		660'000		659'220		660'638.25
4240.50 Anschlussgebühren Abwasser		10'000		10'000		-7'258.00
4260.00 Rückerstattungen				3'100		
4409.00 Intern verr. Zinsen		17'040		15'820		23'021.65

Einzelkonten nach Funktionen		Budget 2019		Budget 2018		Rechnung 2017	
		Aufwand	Ertrag	Aufwand	Ertrag	Aufwand	Ertrag
4510.01	Entnahme Spezialfinanzierung Werterhalt		2'325		1'655		
4690.00	Übertrag aus Investitionsrechnung						65'174.20
9011.00	Aufwandüberschuss ARA		60'360		77'980		10'087.10
<b>73</b>	<b>Abfall</b>	<b>314'265</b>	<b>314'265</b>	<b>314'887</b>	<b>314'887</b>	<b>300'094.60</b>	<b>300'094.60</b>
<b>730</b>	<b>Abfall</b>	<b>314'265</b>	<b>314'265</b>	<b>314'887</b>	<b>314'887</b>	<b>300'094.60</b>	<b>300'094.60</b>
<b>7301</b>	<b>Abfall [Gemeindebetrieb]</b>	<b>314'265</b>	<b>314'265</b>	<b>314'887</b>	<b>314'887</b>	<b>300'094.60</b>	<b>300'094.60</b>
3010.00	Besoldungen	5'000		5'000		4'391.10	
3050.00	Sozialversicherungsbeiträge	300		300		276.90	
3053.00	Unfallversicherungsbeiträge	25		25		19.65	
3054.00	Beiträge an Familienausgleichskasse	80		80		79.05	
3055.00	Krankentaggeldversicherung			165			
3102.00	Drucksachen, Inserate	3'200		3'200		6'065.40	
3130.00	Porti	2'660		2'660		1'906.95	
3130.03	Abfuhrkosten und Entsorgung durch Dritte	251'000		251'000		235'673.25	
3150.00	Unterhalt Glasmulden und Multisammelstelle	3'000		3'000			
3181.00	Forderungsverluste Abfall	2'000		2'000		2'111.40	
3199.00	Vorsteuerkürzung	700		700		661.10	
3612.00	Tierkörperbeseitigung	2'700		2'900		2'904.80	
3612.01	Intern verrechnete Dienstleistungen Spez.finanz.	43'600		43'600		46'005.00	
4240.00	Kehrichtgrundgebühren		265'500		265'400		265'639.25
4250.00	Einnahmen für gesammeltes Papier/Karton		8'000		16'000		
4260.00	Rückerstattungen		10'000		10'000		10'158.55
4409.00	Intern verr. Zinsen		690		710		1'034.85
4451.00	Dividende MÜVE AG		22'777		22'777		22'777.50
9010.00	Ertragsüberschuss Abfall			257			
9011.00	Aufwandüberschuss Abfall		7'298				484.45
<b>74</b>	<b>Verbauungen</b>	<b>10'500</b>		<b>10'500</b>			
	Nettoergebnis		10'500		10'500		
<b>745</b>	<b>Naturgefahren</b>	<b>10'500</b>		<b>10'500</b>			
	Nettoergebnis		10'500		10'500		
<b>7450</b>	<b>Naturgefahren</b>	<b>10'500</b>		<b>10'500</b>			
	Nettoergebnis		10'500		10'500		
3134.00	Beitrag Stiftung Einsatzkostenversicherung Gemeinden	10'500		10'500			
<b>77</b>	<b>Übriger Umweltschutz</b>	<b>153'040</b>	<b>2'000</b>	<b>152'840</b>	<b>2'000</b>	<b>132'794.80</b>	
	Nettoergebnis		151'040		150'840		132'794.80
<b>771</b>	<b>Friedhof und Bestattung</b>	<b>112'150</b>		<b>112'150</b>		<b>111'693.60</b>	
	Nettoergebnis		112'150		112'150		111'693.60
<b>7710</b>	<b>Friedhof und Bestattung allgemein</b>	<b>112'150</b>		<b>112'150</b>		<b>111'693.60</b>	
	Nettoergebnis		112'150		112'150		111'693.60
3000.00	Sitzungsgeld Abgeordneter Friedhof-Gemeindeverband	150		150			
3130.03	Bestattungskosten (Erbausschlagung, Fürsorgefälle)	12'000		12'000		11'644.80	
3632.00	Beitrag Friedhofgemeindeverband	100'000		100'000		100'048.80	
<b>779</b>	<b>Umweltschutz</b>	<b>40'890</b>	<b>2'000</b>	<b>40'690</b>	<b>2'000</b>	<b>21'101.20</b>	
	Nettoergebnis		38'890		38'690		21'101.20

Einzelkonten nach Funktionen		Budget 2019		Budget 2018		Rechnung 2017	
		Aufwand	Ertrag	Aufwand	Ertrag	Aufwand	Ertrag
<b>7790</b>	<b>Umweltschutz</b>	<b>19'000</b>	<b>2'000</b>	<b>18'800</b>	<b>2'000</b>	<b>1'631.75</b>	
	Nettoergebnis		17'000		16'800		1'631.75
3130.03	Aktionen effiziente Energienutzung	15'000		15'000		108.00	
3130.04	Ausflüge für alle zum Thema Umwelt, Gesundheit, Abfall	2'500		2'500		223.75	
3635.00	Beitrag Trägerverein Energiestadt	1'500		1'300		1'300.00	
4635.00	Spenden Aktionstag Ipsach energyday		2'000		2'000		
<b>7791</b>	<b>Öffentliche Toilettenanlagen</b>	<b>7'500</b>		<b>7'500</b>		<b>8'181.00</b>	
	Nettoergebnis		7'500		7'500		8'181.00
3120.00	Wasser, ARA und Strom öff. WC Cruchon	2'500		2'500		3'631.00	
3130.03	Beitrag an Biel für Unterhalt öffentliche Toilette Erlenwäldli	5'000		5'000		4'550.00	
<b>7792</b>	<b>Hundetoiletten</b>	<b>14'390</b>		<b>14'390</b>		<b>11'288.45</b>	
	Nettoergebnis		14'390		14'390		11'288.45
3101.00	Robidogsäckli	2'000		2'000		1'831.55	
3102.00	Inserate	120		120			
3111.00	Anschaffung Robidog-Behälter	1'600		1'600		1'456.90	
3130.00	Porti	170		170			
3151.00	Unterhalt und Reparaturen	500		500			
3910.00	Intern verrechnete Dienstleistungen	10'000		10'000		8'000.00	
<b>79</b>	<b>Raumordnung</b>	<b>41'090</b>		<b>30'390</b>		<b>8'450.45</b>	
	Nettoergebnis		41'090		30'390		8'450.45
<b>790</b>	<b>Raumordnung</b>	<b>41'090</b>		<b>30'390</b>		<b>8'450.45</b>	
	Nettoergebnis		41'090		30'390		8'450.45
<b>7900</b>	<b>Raumordnung allgemein</b>	<b>41'090</b>		<b>30'390</b>		<b>8'450.45</b>	
	Nettoergebnis		41'090		30'390		8'450.45
3102.00	Drucksachen	2'000		2'000		691.25	
3132.00	Honorare für Beratungen	25'000		25'000		3'670.75	
3320.90	Planmässige Abschreibungen übrige immaterielle Anlagen	14'090		3'390		4'088.45	
<b>8</b>	<b>Volkswirtschaft</b>	<b>56'045</b>	<b>152'200</b>	<b>48'195</b>	<b>152'200</b>	<b>65'242.45</b>	<b>161'018.30</b>
	Nettoergebnis	96'155		104'005		95'775.85	
<b>81</b>	<b>Landwirtschaft</b>	<b>495</b>		<b>495</b>		<b>460.45</b>	
	Nettoergebnis		495		495		460.45
<b>811</b>	<b>Verwaltung, Vollzug und Kontrolle</b>	<b>495</b>		<b>495</b>		<b>460.45</b>	
	Nettoergebnis		495		495		460.45
<b>8110</b>	<b>Verwaltung, Vollzug und Kontrolle</b>	<b>495</b>		<b>495</b>		<b>460.45</b>	
	Nettoergebnis		495		495		460.45
3010.00	Besoldung Ackerbauleiter	450		450		450.00	
3050.00	Sozialversicherungsbeiträge	30		30		0.35	
3053.00	Unfallversicherungsbeiträge	5		5		2.00	
3054.00	Beiträge an Familienausgleichskasse	10		10		8.10	
<b>84</b>	<b>Tourismus</b>	<b>55'550</b>	<b>18'500</b>	<b>47'700</b>	<b>18'500</b>	<b>64'782.00</b>	<b>18'561.30</b>
	Nettoergebnis		37'050		29'200		46'220.70
<b>840</b>	<b>Tourismus</b>	<b>55'550</b>	<b>18'500</b>	<b>47'700</b>	<b>18'500</b>	<b>64'782.00</b>	<b>18'561.30</b>
	Nettoergebnis		37'050		29'200		46'220.70

Einzelkonten nach Funktionen		Budget 2019		Budget 2018		Rechnung 2017	
		Aufwand	Ertrag	Aufwand	Ertrag	Aufwand	Ertrag
<b>8400</b>	<b>Tourismus</b>	<b>55'550</b>	<b>18'500</b>	<b>47'700</b>	<b>18'500</b>	<b>64'782.00</b>	<b>18'561.30</b>
	Nettoergebnis		37'050		29'200		46'220.70
3101.00	Verbrauchsmaterial (Holz für Feuerstellen)	3'000					
3111.00	Anschaffung Mobilien	10'000		10'500		16'949.50	
3130.03	Montage/Demontage Beflagung und Adventsbeleuchtung	2'000				1'740.40	
3134.00	Versicherungsprämien	200		200		150.35	
3140.00	Unterhalt touristische Anlagen	10'000		10'000		17'484.65	
3142.00	Bielensee-Reinigung	3'000				2'622.55	
3150.00	Unterhalt Beflagung und Adventsbeleuchtung	2'500		2'500		1'814.90	
3159.00	Unterhalt Badefloss und Bojen	2'000		2'000		1'508.85	
3160.00	Miete Holzlager	350					
3636.00	Beitrag Tourismus Biel-Seeland	3'600		3'600		3'610.80	
3910.00	Intern verrechnete Dienstleistungen	18'900		18'900		18'900.00	
4039.00	Beherbergungsgebühren		18'500		18'500		16'618.50
4260.00	Rückerstattungen						1'942.80
<b>87</b>	<b>Brennstoffe und Energie</b>		<b>133'700</b>		<b>133'700</b>		<b>142'457.00</b>
	Nettoergebnis	133'700		133'700		142'457.00	
<b>871</b>	<b>Elektrizität</b>		<b>133'700</b>		<b>133'700</b>		<b>142'457.00</b>
	Nettoergebnis	133'700		133'700		142'457.00	
<b>8710</b>	<b>Elektrizität allgemein</b>		<b>133'700</b>		<b>133'700</b>		<b>142'457.00</b>
	Nettoergebnis	133'700		133'700		142'457.00	
4120.00	Rückvergütung BKW Energie AG		133'700		133'700		142'457.00
<b>9</b>	<b>Finanzen und Steuern</b>	<b>1'068'860</b>	<b>11'690'636</b>	<b>1'044'810</b>	<b>11'115'470</b>	<b>2'162'781.72</b>	<b>11'280'782.05</b>
	Nettoergebnis	10'621'776		10'070'660		9'118'000.33	
<b>91</b>	<b>Steuern</b>	<b>115'300</b>	<b>10'879'070</b>	<b>125'300</b>	<b>10'669'485</b>	<b>89'790.15</b>	<b>10'853'222.95</b>
	Nettoergebnis	10'763'770		10'544'185		10'763'432.80	
<b>910</b>	<b>Steuern</b>	<b>115'300</b>	<b>10'879'070</b>	<b>125'300</b>	<b>10'669'485</b>	<b>89'790.15</b>	<b>10'853'222.95</b>
	Nettoergebnis	10'763'770		10'544'185		10'763'432.80	
<b>9100</b>	<b>Allgemeine Gemeindesteuern</b>	<b>110'000</b>	<b>9'589'670</b>	<b>120'000</b>	<b>9'408'485</b>	<b>86'888.30</b>	<b>9'301'791.25</b>
	Nettoergebnis	9'479'670		9'288'485		9'214'902.95	
3180.00	Wertberichtigungen für gefährdete Steuerguthaben	50'000		50'000		40'035.00	
3181.00	Forderungsverluste period. Steuern und Erlasse	60'000		70'000		46'853.30	
4000.00	Einkommenssteuern natürliche Personen		8'744'000		8'531'000		8'452'698.30
4000.20	Nachsteuern und Bussen natürliche Personen		10'000		10'000		48'298.10
4000.40	Aktive Steuerauscheidungen Einkommen (Steuerteilungen z.G.)		190'000		170'000		196'791.30
4000.50	Passive Steuerauscheidungen Einkommen (Steuerteilungen z.L.)		-510'000		-550'000		-430'547.90
4000.60	Pauschale Steueranrechnung nat. Personen		-2'000		-3'200		-2'158.15
4000.70	Rückstellungen für Gemeindesteuerteilungen NP (Bildung und Auflösung)		-30'000		-30'000		-277'029.00
4001.00	Vermögenssteuern natürliche Personen		880'770		1'023'350		855'830.90
4001.40	Aktive Steuerauscheidung Vermögen		60'000		45'000		62'521.50
4001.50	Passive Steuerauscheidung Vermögen		-48'000		-90'000		-47'353.55
4002.00	Quellensteuern		130'000		120'000		138'509.05
4002.10	Quellensteuern aus BGSA		2'000		2'000		2'643.85
4010.00	Gewinnsteuern juristische Personen		90'800		96'950		207'178.25



Einzelkonten nach Funktionen	Budget 2019		Budget 2018		Rechnung 2017	
	Aufwand	Ertrag	Aufwand	Ertrag	Aufwand	Ertrag
4010.40 Aktive Steuerauscheidungen Gewinnsteuern		75'000		75'000		115'313.60
4010.50 Passive Steuerauscheidungen Gewinnsteuern		-10'000		-10'000		-1'141.65
4010.70 Rückstellungen für Gemeindesteuerteilungen JP		-14'000		-14'000		-35'089.00
4011.00 Kapitalsteuern juristische Personen		9'300		9'935		4'780.85
4011.40 Aktive Steuerauscheidungen Kapitalsteuern (Steuerteilungen z.G. JP)		1'000		2'200		994.50
4011.50 Passive Steuerauscheidungen Kapitalsteuern (Steuerteilungen z.L. JP)		-200		-900		-163.80
4019.00 Holdingsteuern		1'000		1'150		1'659.05
4029.00 Eingang abgeschriebener Steuern		10'000		20'000		8'055.05
<b>9101 Sondersteuern</b>	<b>5'000</b>	<b>300'000</b>	<b>5'000</b>	<b>300'000</b>	<b>2'532.60</b>	<b>561'590.25</b>
Nettoergebnis	295'000		295'000		559'057.65	
3181.00 Forderungsverluste Sondersteuern und Erlasse	5'000		5'000		2'532.60	
4000.80 Lotteriegewinnsteuer						96'460.00
4022.00 Grundstückgewinnsteuern		150'000		150'000		168'322.75
4022.10 Sonderveranlagung		150'000		150'000		296'807.50
<b>9102 Liegenschaftssteuern</b>		<b>972'500</b>		<b>944'100</b>	<b>69.25</b>	<b>972'511.45</b>
Nettoergebnis	972'500		944'100		972'442.20	
3181.00 Forderungsverluste Liegenschaftssteuern und Erlasse					69.25	
4021.00 Liegenschaftssteuern		972'500		944'100		972'511.45
<b>9103 Hundetaxe</b>	<b>300</b>	<b>16'900</b>	<b>300</b>	<b>16'900</b>	<b>300.00</b>	<b>17'330.00</b>
Nettoergebnis	16'600		16'600		17'030.00	
3181.00 Forderungsverluste Hundetaxe	300		300		300.00	
4033.00 Hundetaxe		16'900		16'900		17'330.00
<b>93 Finanz- und Lastenausgleich</b>	<b>750'500</b>	<b>128'310</b>	<b>734'560</b>	<b>98'060</b>	<b>739'445.00</b>	<b>167'531.00</b>
Nettoergebnis		622'190		636'500		571'914.00
<b>930 Finanz- und Lastenausgleich</b>	<b>750'500</b>	<b>128'310</b>	<b>734'560</b>	<b>98'060</b>	<b>739'445.00</b>	<b>167'531.00</b>
Nettoergebnis		622'190		636'500		571'914.00
<b>9300 Finanz- und Lastenausgleich</b>	<b>750'500</b>	<b>128'310</b>	<b>734'560</b>	<b>98'060</b>	<b>739'445.00</b>	<b>167'531.00</b>
Nettoergebnis		622'190		636'500		571'914.00
3621.60 Lastenausgleich neue Aufgabenteilung	750'500		734'560		739'445.00	
4621.60 Soziodemografischer Zuschuss		43'380		40'600		40'598.00
4622.70 Disparitätenausgleich (Ertrag)		84'930		57'460		126'933.00
<b>95 Ertragsanteile, übrige</b>		<b>5'000</b>		<b>5'000</b>		<b>32'842.25</b>
Nettoergebnis	5'000		5'000		32'842.25	
<b>950 Ertragsanteile, übrige</b>		<b>5'000</b>		<b>5'000</b>		<b>32'842.25</b>
Nettoergebnis	5'000		5'000		32'842.25	
<b>9500 Ertragsanteile, übrige</b>		<b>5'000</b>		<b>5'000</b>		<b>32'842.25</b>
Nettoergebnis	5'000		5'000		32'842.25	
4024.00 Erbschafts- und Schenkungssteuern		5'000		5'000		32'842.25
<b>96 Vermögens- und Schuldenverwaltung</b>	<b>187'060</b>	<b>246'736</b>	<b>175'850</b>	<b>247'405</b>	<b>179'950.00</b>	<b>225'116.15</b>
Nettoergebnis	59'676		71'555		45'166.15	

Einzelkonten nach Funktionen		Budget 2019		Budget 2018		Rechnung 2017	
		Aufwand	Ertrag	Aufwand	Ertrag	Aufwand	Ertrag
<b>961</b>	<b>Zinsen</b>	<b>187'060</b>	<b>98'242</b>	<b>175'850</b>	<b>100'291</b>	<b>179'950.00</b>	<b>76'622.15</b>
	Nettoergebnis		88'818		75'559		103'327.85
<b>9610</b>	<b>Zinsen</b>	<b>187'060</b>	<b>98'242</b>	<b>175'850</b>	<b>100'291</b>	<b>179'950.00</b>	<b>76'622.15</b>
	Nettoergebnis		88'818		75'559		103'327.85
3406.00	Zinsen mittel- und langfristigen Schulden	132'250		122'250		122'250.00	
3409.00	Zinsen Spez.fin. + Sonderrechnung	18'310		17'100		24'923.65	
3499.00	Zinsen kurzfristigen Schulden, Vergütungszins Steuern	36'500		36'500		32'776.35	
4401.00	Zinsen übrigen Kontokorrentguthaben, Vorzugszinsen Stouorn		80'000		80'000		51'241.90
4407.00	Zins auf Anteilschein Raiffeisenbank						3.25
4910.00	Verrechnete Passivzinsen		1'550		1'907		3'288.80
4950.00	Intern verrechnete Abschreibungen		16'692		18'384		22'088.20
<b>963</b>	<b>Liegenschaften des Finanzvermögens</b>		<b>148'494</b>		<b>147'114</b>		<b>148'494.00</b>
	Nettoergebnis	148'494		147'114		148'494.00	
<b>9630</b>	<b>Liegenschaften des Finanzvermögens</b>		<b>148'494</b>		<b>147'114</b>		<b>148'494.00</b>
	Nettoergebnis	148'494		147'114		148'494.00	
4430.02	Baurechtszinse		147'356		146'906		147'356.00
4470.01	Pachtzinse		1'138		208		1'138.00
<b>97</b>	<b>Rückverteilungen</b>		<b>2'000</b>		<b>2'000</b>		<b>2'069.70</b>
	Nettoergebnis	2'000		2'000		2'069.70	
<b>971</b>	<b>Rückverteilungen aus CO2-Abgabe</b>		<b>2'000</b>		<b>2'000</b>		<b>2'069.70</b>
	Nettoergebnis	2'000		2'000		2'069.70	
<b>9710</b>	<b>Rückverteilungen aus CO2-Abgabe</b>		<b>2'000</b>		<b>2'000</b>		<b>2'069.70</b>
	Nettoergebnis	2'000		2'000		2'069.70	
4699.10	Rückverteilung aus CO2-Abgaben		2'000		2'000		2'069.70
<b>99</b>	<b>Nicht aufgeteilte Posten</b>	<b>16'000</b>	<b>429'520</b>	<b>9'100</b>	<b>93'520</b>	<b>1'153'596.57</b>	
	Nettoergebnis	413'520		84'420			1'153'596.57
<b>990</b>	<b>Nicht aufgeteilte Posten</b>	<b>16'000</b>	<b>429'520</b>	<b>9'100</b>	<b>93'520</b>	<b>16'340.49</b>	
	Nettoergebnis	413'520		84'420			16'340.49
<b>9900</b>	<b>Nicht aufgeteilte Posten</b>	<b>16'000</b>	<b>429'520</b>	<b>9'100</b>	<b>93'520</b>	<b>16'340.49</b>	
	Nettoergebnis	413'520		84'420			16'340.49
3181.00	Forderungsverluste	16'000		9'100		16'340.49	
4894.00	Entnahme aus finanzpolitischer Reserve (Auflösung zusätzliche Abschreibungen)		429'520		93'520		
<b>999</b>	<b>Abschluss</b>					<b>1'137'256.08</b>	
	Nettoergebnis						1'137'256.08
<b>9990</b>	<b>Abschluss</b>					<b>1'137'256.08</b>	
	Nettoergebnis						1'137'256.08
9000.00	Ertragsüberschuss					1'137'256.08	
	<b>Total Aufwand</b>	<b>19'067'509</b>		<b>18'222'022</b>		<b>18'809'545.78</b>	
	<b>Total Ertrag</b>		<b>19'067'509</b>		<b>18'222'022</b>		<b>18'809'545.78</b>
	<b>Aufwandüberschuss</b>						
	<b>Ertragsüberschuss</b>						

Sachgruppengliederung	Budget 2019		Budget 2018		Rechnung 2017	
	Aufwand	Ertrag	Aufwand	Ertrag	Aufwand	Ertrag
<b>3 Aufwand</b>	<b>19'057'929</b>	<b>0</b>	<b>18'212'195</b>	<b>0</b>	<b>17'672'289.70</b>	<b>0.00</b>
<b>30 Personalaufwand</b>	<b>3'779'950</b>	<b>0</b>	<b>3'448'228</b>	<b>0</b>	<b>3'355'456.40</b>	<b>0.00</b>
<b>300 Behörden und Kommissionen</b>	<b>223'183</b>	<b>0</b>	<b>206'566</b>	<b>0</b>	<b>189'445.80</b>	<b>0.00</b>
3000 Löhne, Tag- und Sitzungsgelder an Behörden und Kommissionen	223'183	0	206'566	0	189'445.80	0.00
<b>301 Löhne des Verwaltungs- und Betriebspersonals</b>	<b>2'909'855</b>	<b>0</b>	<b>2'598'555</b>	<b>0</b>	<b>2'639'378.85</b>	<b>0.00</b>
3010 Löhne des Verwaltungs- und Betriebspersonals	2'909'855	0	2'598'555	0	2'639'378.85	0.00
<b>302 Löhne der Lehrpersonen</b>	<b>0</b>	<b>0</b>	<b>0</b>	<b>0</b>	<b>11'994.95</b>	<b>0.00</b>
3020 Löhne der Lehrkräfte	0	0	0	0	11'994.95	0.00
<b>304 Zulagen</b>	<b>4'500</b>	<b>0</b>	<b>4'000</b>	<b>0</b>	<b>2'841.25</b>	<b>0.00</b>
3049 Übrige Zulagen	4'500	0	4'000	0	2'841.25	0.00
<b>305 Arbeitgeberbeiträge</b>	<b>508'052</b>	<b>0</b>	<b>526'157</b>	<b>0</b>	<b>432'556.30</b>	<b>0.00</b>
3050 AG-Beiträge AHV, IV, EO, ALV, Verwaltungskosten	190'772	0	170'412	0	168'139.15	0.00
3052 AG-Beiträge an Pensionskassen	226'400	0	189'900	0	186'546.40	0.00
3053 AG-Beiträge an Unfallversicherungen	35'080	0	31'680	0	29'881.05	0.00
3054 AG-Beiträge an Familienausgleichskasse	55'800	0	48'300	0	47'989.70	0.00
3055 AG-Beiträge an Krankentaggeldversicherungen	0	0	85'865	0	0.00	0.00
<b>309 Übriger Personalaufwand</b>	<b>134'360</b>	<b>0</b>	<b>112'950</b>	<b>0</b>	<b>79'239.25</b>	<b>0.00</b>
3090 Aus- und Weiterbildung des Personals	93'490	0	80'600	0	48'928.30	0.00
3091 Personalwerbung	7'500	0	5'000	0	6'723.50	0.00
3099 Übriger Personalaufwand	33'370	0	27'350	0	23'587.45	0.00
<b>31 Sach- und übriger Betriebsaufwand</b>	<b>2'536'080</b>	<b>0</b>	<b>2'700'202</b>	<b>0</b>	<b>2'461'127.35</b>	<b>0.00</b>
<b>310 Material- und Warenaufwand</b>	<b>349'044</b>	<b>0</b>	<b>355'830</b>	<b>0</b>	<b>312'367.27</b>	<b>0.00</b>
3100 Büromaterial	22'170	0	22'470	0	12'500.98	0.00
3101 Betriebs-, Verbrauchsmaterial	40'750	0	39'250	0	44'743.85	0.00
3102 Drucksachen, Publikationen	49'270	0	51'970	0	33'033.50	0.00
3103 Fachliteratur, Zeitschriften	10'254	0	10'910	0	9'474.32	0.00
3104 Lehrmittel	107'650	0	108'780	0	103'177.67	0.00
3105 Lebensmittel	62'500	0	66'000	0	53'346.95	0.00
3106 Medizinisches Material	450	0	450	0	0.00	0.00
3109 Übriger Material- und Warenaufwand	56'000	0	56'000	0	56'090.00	0.00
<b>311 Nicht aktivierbare Anlagen</b>	<b>176'984</b>	<b>0</b>	<b>158'742</b>	<b>0</b>	<b>173'047.81</b>	<b>0.00</b>
3110 Büromöbel und Geräte	36'930	0	31'060	0	45'381.77	0.00
3111 Maschinen, Geräte und Fahrzeuge.	118'884	0	107'122	0	108'908.36	0.00
3113 Hardware	9'700	0	10'000	0	8'108.42	0.00
3118 Immaterielle Anlagen	8'000	0	2'560	0	8'206.75	0.00
3119 Übrige nicht aktivierbare Anlagen	3'470	0	8'000	0	2'442.51	0.00
<b>312 Ver- und Entsorgung Liegenschaften</b>	<b>223'500</b>	<b>0</b>	<b>223'500</b>	<b>0</b>	<b>222'704.15</b>	<b>0.00</b>
<b>Verwaltungsvermögen</b>						
3120 Ver- und Entsorgung Liegenschaften Verwaltungsvermögen	223'500	0	223'500	0	222'704.15	0.00
<b>313 Dienstleistungen und Honorare</b>	<b>910'922</b>	<b>0</b>	<b>1'084'086</b>	<b>0</b>	<b>988'716.88</b>	<b>0.00</b>
3130 Dienstleistungen Dritter	584'720	0	757'570	0	739'117.54	0.00
3132 Honorare externe Berater, Gutachter, Fachexperten etc.	142'900	0	144'236	0	93'908.58	0.00
3133 Informatik-Nutzungsaufwand	117'720	0	117'720	0	105'662.81	0.00
3134 Sachversicherungsprämien	57'682	0	56'660	0	44'874.05	0.00

Sachgruppengliederung		Budget 2019		Budget 2018		Rechnung 2017	
		Aufwand	Ertrag	Aufwand	Ertrag	Aufwand	Ertrag
3136	Honorare privatärztlicher Tätigkeit	6'500	0	6'500	0	5'153.90	0.00
3137	Steuern und Abgaben	1'400	0	1'400	0	0.00	0.00
<b>314</b>	<b>Baulicher Unterhalt und betrieblicher Unterhalt</b>	<b>542'900</b>	<b>0</b>	<b>561'000</b>	<b>0</b>	<b>494'771.21</b>	<b>0.00</b>
3140	Unterhalt an Grundstücken	31'000	0	25'000	0	27'510.30	0.00
3141	Unterhalt Strassen / Verkehrswege	118'000	0	127'000	0	107'415.40	0.00
3142	Unterhalt Wasserbau	3'000	0	0	0	2'622.55	0.00
3143	Unterhalt übrige Tiefbauten	40'000	0	58'000	0	63'236.25	0.00
3144	Unterhalt Hochbauten, Gebäude	350'900	0	351'000	0	293'986.71	0.00
<b>315</b>	<b>Unterhalt Mobilien und immaterielle Anlagen</b>	<b>81'180</b>	<b>0</b>	<b>84'190</b>	<b>0</b>	<b>76'985.97</b>	<b>0.00</b>
3150	Unterhalt Büromöbel und -geräte	15'280	0	17'180	0	10'582.40	0.00
3151	Unterhalt Apparate, Maschinen, Geräte, Fahrzeuge, Werkzeuge	29'700	0	36'210	0	20'055.10	0.00
3153	Informatik-Unterhalt (Hardware)	200	0	200	0	59.60	0.00
3158	Unterhalt immaterielle Anlagen	34'000	0	28'600	0	44'780.02	0.00
3159	Unterhalt übrige mobile Anlagen	2'000	0	2'000	0	1'508.85	0.00
<b>316</b>	<b>Mieten, Leasing, Pachten, Benützungsgebühren</b>	<b>25'064</b>	<b>0</b>	<b>20'314</b>	<b>0</b>	<b>14'839.37</b>	<b>0.00</b>
3160	Miete und Pacht Liegenschaften	850	0	500	0	473.00	0.00
3161	Mieten, Benützungskosten Anlagen	0	0	600	0	0.00	0.00
3162	Raten für operatives Leasing	24'214	0	18'214	0	14'366.37	0.00
3169	Übrige Mieten und Benützungskosten	0	0	1'000	0	0.00	0.00
<b>317</b>	<b>Spesenentschädigungen</b>	<b>74'786</b>	<b>0</b>	<b>55'640</b>	<b>0</b>	<b>52'060.70</b>	<b>0.00</b>
3170	Reisekosten und Spesen	18'780	0	16'850	0	15'660.95	0.00
3171	Exkursionen, Schulreisen und Lager	56'006	0	38'790	0	36'399.75	0.00
<b>318</b>	<b>Wertberichtigungen auf Forderungen</b>	<b>136'300</b>	<b>0</b>	<b>139'400</b>	<b>0</b>	<b>111'780.34</b>	<b>0.00</b>
3180	Wertberichtigungen auf Forderungen	50'000	0	50'000	0	40'035.00	0.00
3181	Tatsächliche Forderungsverluste	86'300	0	89'400	0	71'745.34	0.00
<b>319</b>	<b>Verschiedener Betriebsaufwand</b>	<b>15'400</b>	<b>0</b>	<b>17'500</b>	<b>0</b>	<b>13'853.65</b>	<b>0.00</b>
3199	Übriger Betriebsaufwand	15'400	0	17'500	0	13'853.65	0.00
<b>33</b>	<b>Abschreibungen Verwaltungsvermögen</b>	<b>821'265</b>	<b>0</b>	<b>684'865</b>	<b>0</b>	<b>601'882.55</b>	<b>0.00</b>
<b>330</b>	<b>Sachanlagen VV</b>	<b>807'175</b>	<b>0</b>	<b>681'475</b>	<b>0</b>	<b>597'794.10</b>	<b>0.00</b>
3300	Planmässige Abschreibungen Sachanlagen	807'175	0	681'475	0	597'794.10	0.00
<b>332</b>	<b>Abschreibungen Immaterielle Anlagen</b>	<b>14'090</b>	<b>0</b>	<b>3'390</b>	<b>0</b>	<b>4'088.45</b>	<b>0.00</b>
3320	Planmässige Abschreibungen immaterielle Anlagen	14'090	0	3'390	0	4'088.45	0.00
<b>34</b>	<b>Finanzaufwand</b>	<b>187'060</b>	<b>0</b>	<b>175'850</b>	<b>0</b>	<b>179'950.00</b>	<b>0.00</b>
<b>340</b>	<b>Zinsaufwand</b>	<b>150'560</b>	<b>0</b>	<b>139'350</b>	<b>0</b>	<b>147'173.65</b>	<b>0.00</b>
3406	Verzinsung langfristige Finanzverbindlichkeiten	132'250	0	122'250	0	122'250.00	0.00
3409	Übrige Passivzinsen	18'310	0	17'100	0	24'923.65	0.00
<b>349</b>	<b>Verschiedener Finanzaufwand</b>	<b>36'500</b>	<b>0</b>	<b>36'500</b>	<b>0</b>	<b>32'776.35</b>	<b>0.00</b>
3499	Übriger Finanzaufwand	36'500	0	36'500	0	32'776.35	0.00
<b>35</b>	<b>Einlagen in Fonds und Spezialfinanzierungen</b>	<b>212'600</b>	<b>0</b>	<b>212'600</b>	<b>0</b>	<b>212'638.00</b>	<b>0.00</b>
<b>351</b>	<b>Einlagen in Fonds und Spezialfinanzierungen im Eigenkapital</b>	<b>212'600</b>	<b>0</b>	<b>212'600</b>	<b>0</b>	<b>212'638.00</b>	<b>0.00</b>
3510	Einlagen in Spezialfinanzierungen EK	212'600	0	212'600	0	212'638.00	0.00

Sachgruppengliederung	Budget 2019		Budget 2018		Rechnung 2017	
	Aufwand	Ertrag	Aufwand	Ertrag	Aufwand	Ertrag
<b>36 Transferaufwand</b>	<b>11'075'110</b>	<b>0</b>	<b>10'540'704</b>	<b>0</b>	<b>10'395'865.50</b>	<b>0.00</b>
<b>361 Entschädigungen an Gemeinwesen</b>	<b>3'315'779</b>	<b>0</b>	<b>3'270'309</b>	<b>0</b>	<b>3'220'018.65</b>	<b>0.00</b>
3611 Entschädigungen an Kantone und Konkordate	3'067'830	0	3'040'770	0	2'997'464.20	0.00
3612 Entschädigungen an Gemeinden und Gemeindeverbände	247'949	0	229'539	0	222'554.45	0.00
<b>362 Finanz- und Lastenausgleich</b>	<b>750'500</b>	<b>0</b>	<b>734'560</b>	<b>0</b>	<b>739'445.00</b>	<b>0.00</b>
3621 Finanz- und Lastenausgleich an Kanton	750'500	0	734'560	0	739'445.00	0.00
<b>363 Beiträge an Gemeinwesen und Dritte</b>	<b>7'008'831</b>	<b>0</b>	<b>6'535'835</b>	<b>0</b>	<b>6'436'401.85</b>	<b>0.00</b>
3631 Beiträge an Kantone und Konkordate	1'452'750	0	1'398'330	0	1'380'199.55	0.00
3632 Beiträge an Gemeinden und Gemeindeverbände	2'165'181	0	1'897'405	0	1'789'142.30	0.00
3635 Beiträge an private Unternehmungen	294'680	0	344'880	0	285'582.05	0.00
3636 Beiträge an private Organisationen ohne Erwerbszweck	191'720	0	191'720	0	186'695.55	0.00
3637 Beiträge an private Haushalte	2'904'500	0	2'703'500	0	2'794'782.40	0.00
<b>39 Interne Verrechnungen</b>	<b>445'864</b>	<b>0</b>	<b>449'746</b>	<b>0</b>	<b>465'369.90</b>	<b>0.00</b>
<b>391 Dienstleistungen</b>	<b>427'622</b>	<b>0</b>	<b>429'455</b>	<b>0</b>	<b>439'992.90</b>	<b>0.00</b>
3910 Interne Verrechnung von Dienstleistungen	427'622	0	429'455	0	439'992.90	0.00
<b>394 Kalk. Zinsen und Finanzaufwand</b>	<b>1'550</b>	<b>0</b>	<b>1'907</b>	<b>0</b>	<b>3'288.80</b>	<b>0.00</b>
3940 Interne Verrechnung von kalk. Zinsen und Finanzaufwand	1'550	0	1'907	0	3'288.80	0.00
<b>395 Planmässige und ausserplanmässige Abschreibungen</b>	<b>16'692</b>	<b>0</b>	<b>18'384</b>	<b>0</b>	<b>22'088.20</b>	<b>0.00</b>
3950 Interne Verrechnung von planmässigen und ausserplanmässigen Abschreibungen	16'692	0	18'384	0	22'088.20	0.00
<b>4 Ertrag</b>	<b>0</b>	<b>18'999'851</b>	<b>0</b>	<b>18'144'042</b>	<b>0.00</b>	<b>18'789'248.43</b>
<b>40 Fiskalertrag</b>	<b>0</b>	<b>10'902'570</b>	<b>0</b>	<b>10'692'985</b>	<b>0.00</b>	<b>10'902'683.70</b>
<b>400 Direkte Steuern natürliche Personen</b>	<b>0</b>	<b>9'426'770</b>	<b>0</b>	<b>9'228'150</b>	<b>0.00</b>	<b>9'096'664.40</b>
4000 Einkommenssteuern natürliche Personen	0	8'402'000	0	8'127'800	0.00	8'084'512.65
4001 Vermögenssteuern natürliche Personen	0	892'770	0	978'350	0.00	870'998.85
4002 Quellensteuern natürliche Personen	0	132'000	0	122'000	0.00	141'152.90
<b>401 Direkte Steuern juristische Personen</b>	<b>0</b>	<b>152'900</b>	<b>0</b>	<b>160'335</b>	<b>0.00</b>	<b>293'531.80</b>
4010 Gewinnsteuern juristische Personen	0	141'800	0	147'950	0.00	286'261.20
4011 Kapitalsteuern juristische Personen	0	10'100	0	11'235	0.00	5'611.55
4019 Übrige direkte Steuern juristische Personen	0	1'000	0	1'150	0.00	1'659.05
<b>402 Übrige Direkte Steuern</b>	<b>0</b>	<b>1'287'500</b>	<b>0</b>	<b>1'269'100</b>	<b>0.00</b>	<b>1'478'539.00</b>
4021 Grundsteuern	0	972'500	0	944'100	0.00	972'511.45
4022 Vermögensgewinnsteuern	0	300'000	0	300'000	0.00	465'130.25
4024 Erbschafts- und Schenkungssteuern	0	5'000	0	5'000	0.00	32'842.25
4029 Eingang abgeschriebene Steuern	0	10'000	0	20'000	0.00	8'055.05
<b>403 Besitz- und Aufwandsteuern</b>	<b>0</b>	<b>35'400</b>	<b>0</b>	<b>35'400</b>	<b>0.00</b>	<b>33'948.50</b>
4033 Hundesteuer	0	16'900	0	16'900	0.00	17'330.00
4039 Übrige Besitz- und Aufwandsteuer	0	18'500	0	18'500	0.00	16'618.50
<b>41 Regalien und Konzessionen</b>	<b>0</b>	<b>134'500</b>	<b>0</b>	<b>134'500</b>	<b>0.00</b>	<b>143'257.00</b>

Sachgruppengliederung		Budget 2019		Budget 2018		Rechnung 2017	
		Aufwand	Ertrag	Aufwand	Ertrag	Aufwand	Ertrag
<b>412</b>	<b>Konzessionen</b>	<b>0</b>	<b>134'500</b>	<b>0</b>	<b>134'500</b>	<b>0.00</b>	<b>143'257.00</b>
4120	Konzessionen	0	134'500	0	134'500	0.00	143'257.00
<b>42</b>	<b>Entgelte</b>	<b>0</b>	<b>2'630'231</b>	<b>0</b>	<b>2'605'781</b>	<b>0.00</b>	<b>2'735'191.00</b>
<b>420</b>	<b>Ersatzabgaben</b>	<b>0</b>	<b>150'000</b>	<b>0</b>	<b>150'000</b>	<b>0.00</b>	<b>150'667.80</b>
4200	Ersatzabgaben	0	150'000	0	150'000	0.00	150'667.80
<b>421</b>	<b>Gebühren für Amtshandlungen</b>	<b>0</b>	<b>65'000</b>	<b>0</b>	<b>64'000</b>	<b>0.00</b>	<b>71'399.45</b>
4210	Gebühren für Amtshandlungen	0	65'000	0	64'000	0.00	71'399.45
<b>424</b>	<b>Benützungsgebühren und Dienstleistungen</b>	<b>0</b>	<b>1'457'030</b>	<b>0</b>	<b>1'452'080</b>	<b>0.00</b>	<b>1'467'323.70</b>
4240	Benützungsgebühren und Dienstleistungen	0	1'457'030	0	1'452'080	0.00	1'467'323.70
<b>425</b>	<b>Erlös aus Verkäufen</b>	<b>0</b>	<b>73'601</b>	<b>0</b>	<b>79'101</b>	<b>0.00</b>	<b>62'719.40</b>
4250	Verkäufe	0	73'601	0	79'101	0.00	62'719.40
<b>426</b>	<b>Rückerstattungen</b>	<b>0</b>	<b>859'600</b>	<b>0</b>	<b>835'600</b>	<b>0.00</b>	<b>949'040.65</b>
4260	Rückerstattungen und Kostenbeteiligungen Dritter	0	859'600	0	835'600	0.00	949'040.65
<b>427</b>	<b>Bussen</b>	<b>0</b>	<b>25'000</b>	<b>0</b>	<b>25'000</b>	<b>0.00</b>	<b>34'040.00</b>
4270	Bussen	0	25'000	0	25'000	0.00	34'040.00
<b>44</b>	<b>Finanzertrag</b>	<b>0</b>	<b>332'740</b>	<b>0</b>	<b>330'150</b>	<b>0.00</b>	<b>314'125.95</b>
<b>440</b>	<b>Zinsertrag</b>	<b>0</b>	<b>98'310</b>	<b>0</b>	<b>97'100</b>	<b>0.00</b>	<b>76'168.80</b>
4401	Zinsen Forderungen und Kontokorrente	0	80'000	0	80'000	0.00	51'241.90
4407	Zinsen langfristige Finanzanlagen	0	0	0	0	0.00	3.25
4409	Übrige Zinsen von Finanzvermögen	0	18'310	0	17'100	0.00	24'923.65
<b>443</b>	<b>Liegenschaftenertrag FV</b>	<b>0</b>	<b>147'356</b>	<b>0</b>	<b>146'906</b>	<b>0.00</b>	<b>147'356.00</b>
4430	Pacht- und Mietzinse Liegenschaften FV	0	147'356	0	146'906	0.00	147'356.00
<b>445</b>	<b>Finanzertrag aus Darlehen und Beteiligungen des VV</b>	<b>0</b>	<b>22'777</b>	<b>0</b>	<b>22'777</b>	<b>0.00</b>	<b>22'777.50</b>
4451	Erträge aus Beteiligungen VV	0	22'777	0	22'777	0.00	22'777.50
<b>447</b>	<b>Liegenschaftenertrag VV</b>	<b>0</b>	<b>64'297</b>	<b>0</b>	<b>63'367</b>	<b>0.00</b>	<b>67'823.65</b>
4470	Pacht- und Mietzinse Liegenschaften VV	0	61'097	0	60'167	0.00	65'523.65
4472	Vergütung für Benützungen Liegenschaften VV	0	3'200	0	3'200	0.00	2'300.00
<b>45</b>	<b>Entnahmen aus Fonds und Spezialfinanzierungen</b>	<b>0</b>	<b>2'325</b>	<b>0</b>	<b>1'655</b>	<b>0.00</b>	<b>0.00</b>
<b>451</b>	<b>Entnahmen aus Fonds und Spezialfinanzierungen im Eigenkapital</b>	<b>0</b>	<b>2'325</b>	<b>0</b>	<b>1'655</b>	<b>0.00</b>	<b>0.00</b>
4510	Entnahmen aus Spezialfinanzierungen des EK	0	2'325	0	1'655	0.00	0.00
<b>46</b>	<b>Transferertrag</b>	<b>0</b>	<b>4'122'101</b>	<b>0</b>	<b>3'835'705</b>	<b>0.00</b>	<b>4'228'620.88</b>
<b>461</b>	<b>Entschädigungen von Gemeinwesen</b>	<b>0</b>	<b>3'752'791</b>	<b>0</b>	<b>3'532'645</b>	<b>0.00</b>	<b>3'765'143.93</b>
4611	Entschädigungen von Kantonen und Konkordaten	0	3'405'801	0	3'198'755	0.00	3'411'239.33
4612	Entschädigungen von Gemeinden und Gemeindeverbänden	0	346'990	0	333'890	0.00	353'904.60
<b>462</b>	<b>Finanz- und Lastenausgleich</b>	<b>0</b>	<b>128'310</b>	<b>0</b>	<b>98'060</b>	<b>0.00</b>	<b>167'531.00</b>

Sachgruppengliederung		Budget 2019		Budget 2018		Rechnung 2017	
		Aufwand	Ertrag	Aufwand	Ertrag	Aufwand	Ertrag
4621	Finanz- und Lastenausgleich von Kantonen und Konkordaten	0	43'380	0	40'600	0.00	40'598.00
4622	Finanz- und Lastenausgleich von Gemeinden und Gemeindeverbänden	0	84'930	0	57'460	0.00	126'933.00
<b>463</b>	<b>Beiträge von Gemeinwesen und Dritten</b>	<b>0</b>	<b>239'000</b>	<b>0</b>	<b>203'000</b>	<b>0.00</b>	<b>228'702.05</b>
4631	Beiträge von Kantonen und Konkordaten	0	233'000	0	197'000	0.00	224'683.05
4634	Beiträge von öffentlichen Unternehmungen	0	4'000	0	4'000	0.00	4'019.00
4635	Beiträge von privaten Unternehmungen	0	2'000	0	2'000	0.00	0.00
<b>469</b>	<b>Verschiedener Transferertrag</b>	<b>0</b>	<b>2'000</b>	<b>0</b>	<b>2'000</b>	<b>0.00</b>	<b>67'243.90</b>
4690	Übriger Transferertrag	0	0	0	0	0.00	65'174.20
4699	Rückverteilungen	0	2'000	0	2'000	0.00	2'069.70
<b>48</b>	<b>Ausserordentlicher Ertrag</b>	<b>0</b>	<b>429'520</b>	<b>0</b>	<b>93'520</b>	<b>0.00</b>	<b>0.00</b>
<b>489</b>	<b>Entnahmen aus dem Eigenkapital</b>	<b>0</b>	<b>429'520</b>	<b>0</b>	<b>93'520</b>	<b>0.00</b>	<b>0.00</b>
4894	Entnahme aus finanzpolitischer Reserve	0	429'520	0	93'520	0.00	0.00
<b>49</b>	<b>Interne Verrechnungen</b>	<b>0</b>	<b>445'864</b>	<b>0</b>	<b>449'746</b>	<b>0.00</b>	<b>465'369.90</b>
<b>491</b>	<b>Dienstleistungen</b>	<b>0</b>	<b>429'172</b>	<b>0</b>	<b>431'362</b>	<b>0.00</b>	<b>443'281.70</b>
4910	Interne Verrechnung von Dienstleistungen	0	429'172	0	431'362	0.00	443'281.70
<b>495</b>	<b>Planmässige und ausserplanmässige Abschreibungen</b>	<b>0</b>	<b>16'692</b>	<b>0</b>	<b>18'384</b>	<b>0.00</b>	<b>22'088.20</b>
4950	Interne Verrechnung von planmässigen und ausserplanmässigen Abschreibungen	0	16'692	0	18'384	0.00	22'088.20
<b>9</b>	<b>Abschlusskonten</b>	<b>9'580</b>	<b>67'658</b>	<b>9'827</b>	<b>77'980</b>	<b>1'137'256.08</b>	<b>20'297.35</b>
<b>90</b>	<b>Abschluss Erfolgsrechnung</b>	<b>9'580</b>	<b>67'658</b>	<b>9'827</b>	<b>77'980</b>	<b>1'137'256.08</b>	<b>20'297.35</b>
<b>900</b>	<b>Abschluss Erfolgsrechnung</b>	<b>0</b>	<b>0</b>	<b>0</b>	<b>0</b>	<b>1'137'256.08</b>	<b>0.00</b>
9000	Ertragsüberschuss	0	0	0	0	1'137'256.08	0.00
<b>901</b>	<b>Abschluss Spezialfinanzierungen</b>	<b>9'580</b>	<b>67'658</b>	<b>9'827</b>	<b>77'980</b>	<b>0.00</b>	<b>20'297.35</b>
9010	Abschluss Spezialfinanzierungen und Fonds im EK, Ertragsüberschuss	9'580	0	9'827	0	0.00	0.00
9011	Abschluss Spezialfinanzierungen und Fonds im EK, Aufwandüberschuss	0	67'658	0	77'980	0.00	20'297.35
	<b>Total Aufwand</b>	<b>19'067'509</b>		<b>18'222'022</b>		<b>18'809'545.78</b>	
	<b>Total Ertrag</b>		<b>19'067'509</b>		<b>18'222'022</b>		<b>18'809'545.78</b>
	<b>Aufwandüberschuss</b>		<b>0</b>		<b>0</b>		<b>0.00</b>
	<b>Ertragsüberschuss</b>	<b>0</b>		<b>0</b>		<b>0.00</b>	





Funktionale Gliederung	Budget 2019		Budget 2018		Rechnung 2017	
	Ausgaben	Einnahmen	Ausgaben	Einnahmen	Ausgaben	Einnahmen
0 Allgemeine Verwaltung Nettoausgaben/-einnahmen	785'000	0	630'000	0	0.00	0.00
		785'000		630'000		0.00
1 Öffentliche Ordnung und Sicherheit, Verteidigung Nettoausgaben/-einnahmen	150'000	89'000	150'000	88'800	0.00	0.00
		61'000		61'200		0.00
2 Bildung Nettoausgaben/-einnahmen	1'225'000	0	335'000	0	8'121.93	0.00
		1'225'000		335'000		8'121.93
3 Kultur, Sport und Freizeit, Kirche Nettoausgaben/-einnahmen	2'850'000	0	0	7'640	714'072.05	356'000.00
		2'850'000	7'640			358'072.05
5 Soziale Sicherheit Nettoausgaben/-einnahmen	0	0	0	0	1'559.85	0.00
		0		0		1'559.85
6 Verkehr und Nachrichtenübermittlung Nettoausgaben/-einnahmen	475'000	0	470'000	35'000	205'562.65	0.00
		475'000		435'000		205'562.65
7 Umweltschutz und Raumordnung Nettoausgaben/-einnahmen	180'000	0	80'000	0	4'461.50	116'984.55
		180'000		80'000	112'523.05	
<b>Total Investitionsausgaben</b>	<b>5'665'000</b>		<b>1'665'000</b>		<b>933'777.98</b>	
<b>Total Investitionseinnahmen</b>		<b>89'000</b>		<b>131'440</b>		<b>472'984.55</b>
<b>Nettoinvestition</b>		<b>5'576'000</b>		<b>1'533'560</b>		<b>460'793.43</b>
<b>Überschuss Investitionsrechnung</b>	<b>0</b>		<b>0</b>		<b>0.00</b>	

Investitionsrechnung nach Funktionen		Budget 2019	Budget 2018	Rechnung 2017			
		Ausgaben	Einnahmen	Ausgaben	Einnahmen	Ausgaben	Einnahmen
<b>0</b>	<b>Allgemeine Verwaltung</b>	<b>785'000</b>		<b>630'000</b>			
	Nettoausgaben/-einnahmen		785'000		630'000		
<b>02</b>	<b>Allgemeine Dienste</b>	<b>785'000</b>		<b>630'000</b>			
	Nettoausgaben/-einnahmen		785'000		630'000		
<b>029</b>	<b>Verwaltungsliegenschaften</b>	<b>785'000</b>		<b>630'000</b>			
	Nettoausgaben/-einnahmen		785'000		630'000		
<b>0290</b>	<b>Gemeindeverwaltung / Gemeindezentrum</b>	<b>785'000</b>		<b>630'000</b>			
	Nettoausgaben/-einnahmen		785'000		630'000		
5040.04	Notbeleuchtung Treppenhaus GH/Ersatz Wasserleitung, Liftanpassungen Gde.haus			230'000			
5040.05	Umbau alter KG in Büro Gemeindeverwaltung	680'000		400'000			
5040.06	Ersatz Fenster und Storen Gemeindehaus	105'000					
<b>1</b>	<b>Öffentliche Ordnung und Sicherheit, Verteidigung</b>	<b>150'000</b>	<b>89'000</b>	<b>150'000</b>	<b>88'800</b>		
	Nettoausgaben/-einnahmen		61'000		61'200		
<b>16</b>	<b>Verteidigung</b>	<b>150'000</b>	<b>89'000</b>	<b>150'000</b>	<b>88'800</b>		
	Nettoausgaben/-einnahmen		61'000		61'200		
<b>161</b>	<b>Militärische Verteidigung</b>	<b>150'000</b>	<b>89'000</b>	<b>150'000</b>	<b>88'800</b>		
	Nettoausgaben/-einnahmen		61'000		61'200		
<b>1610</b>	<b>Schiessanlage Almeli</b>	<b>150'000</b>	<b>89'000</b>	<b>150'000</b>	<b>88'800</b>		
	Nettoausgaben/-einnahmen		61'000		61'200		
5040.01	Sanierung elektr. Trefferanzeige Almeli	150'000		150'000			
6320.01	Beiträge Anschlussgemeinden an Invest. Almeli		89'000		88'800		
<b>2</b>	<b>Bildung</b>	<b>1'225'000</b>		<b>335'000</b>		<b>8'121.93</b>	
	Nettoausgaben/-einnahmen		1'225'000		335'000		8'121.93
<b>21</b>	<b>Obligatorische Schule</b>	<b>1'225'000</b>		<b>335'000</b>		<b>8'121.93</b>	
	Nettoausgaben/-einnahmen		1'225'000		335'000		8'121.93
<b>212</b>	<b>Primarstufe</b>	<b>150'000</b>		<b>155'000</b>			
	Nettoausgaben/-einnahmen		150'000		155'000		
<b>2120</b>	<b>Primarstufe</b>	<b>150'000</b>		<b>155'000</b>			
	Nettoausgaben/-einnahmen		150'000		155'000		
5060.01	Ersatz Schülerpulte und Stühle			155'000			
5200.00	Anschaffungen Informatik Prim.	150'000					
<b>217</b>	<b>Schulliegenschaften</b>	<b>1'075'000</b>		<b>180'000</b>		<b>8'121.93</b>	
	Nettoausgaben/-einnahmen		1'075'000		180'000		8'121.93
<b>2170</b>	<b>Schulliegenschaften</b>	<b>1'075'000</b>		<b>180'000</b>		<b>8'121.93</b>	
	Nettoausgaben/-einnahmen		1'075'000		180'000		8'121.93
5040.00	Schulraumerweiterung (ab 2010)					3'396.55	
5040.01	Neubau Doppelkindergarten 1-4					4'725.38	
5040.04	Sanierung WC-Anlage Pausenraum Prim.	445'000		80'000			
5040.05	Sanierung Schulliegenschaften gem. Unterhaltskonzept	350'000					

Investitionsrechnung nach Funktionen		Budget 2019	Budget 2018	Rechnung 2017	
		Ausgaben	Ausgaben	Ausgaben	Einnahmen
5040.06	Neue Schliessanlage Schulareal	80'000			
5060.00	Spielplatz Prim.	200'000	100'000		
<b>3</b>	<b>Kultur, Sport und Freizeit, Kirche</b>	<b>2'850'000</b>		<b>7'640</b>	<b>714'072.05</b>
	Nettoausgaben/-einnahmen		2'850'000	7'640	356'000.00
<b>33</b>	<b>Medien</b>	<b>50'000</b>			
	Nettoausgaben/-einnahmen		50'000		358'072.05
<b>332</b>	<b>Massenmedien</b>	<b>50'000</b>			
	Nettoausgaben/-einnahmen		50'000		
<b>3320</b>	<b>Massenmedien</b>	<b>50'000</b>			
	Nettoausgaben/-einnahmen		50'000		
5200.01	Erneuerung Internetauftritt	50'000			
<b>34</b>	<b>Sport und Freizeit</b>	<b>2'800'000</b>		<b>7'640</b>	<b>714'072.05</b>
	Nettoausgaben/-einnahmen		2'800'000	7'640	356'000.00
<b>341</b>	<b>Sport</b>	<b>2'800'000</b>		<b>7'640</b>	<b>714'072.05</b>
	Nettoausgaben/-einnahmen		2'800'000	7'640	358'072.05
<b>3411</b>	<b>Fussballplatz</b>			<b>7'640</b>	<b>356'000.00</b>
	Nettoausgaben/-einnahmen		7'640	7'640	347'012.85
5000.00	Erweiterung Gemeindegrossplatz am See				583'256.80
5000.01	Erneuerung Hauszuleitung und Grundwasserbrunnen Sportplatz				119'756.05
6100.00	Amortisationsrate FC Grünstern für Beitrag an Flutlichtanlage			7'640	6'000.00
6100.01	Beitrag FC Grünstern an Erweiterung Fussballplatz				350'000.00
<b>3412</b>	<b>Hallenbad</b>	<b>2'800'000</b>			<b>11'059.20</b>
	Nettoausgaben/-einnahmen		2'800'000		11'059.20
5040.00	Zustandserhebung Hallenbad				11'059.20
5040.01	Sanierung Hallenbad	2'800'000			
<b>5</b>	<b>Soziale Sicherheit</b>				<b>1'559.85</b>
	Nettoausgaben/-einnahmen				1'559.85
<b>54</b>	<b>Familie und Jugend</b>				<b>1'559.85</b>
	Nettoausgaben/-einnahmen				1'559.85
<b>545</b>	<b>Leistungen an Familien</b>				<b>1'559.85</b>
	Nettoausgaben/-einnahmen				1'559.85
<b>5451</b>	<b>Kinderkrippen und Kinderhorte</b>				<b>1'559.85</b>
	Nettoausgaben/-einnahmen				1'559.85
5040.00	Verlegung und Erweiterung KITA				1'559.85
<b>6</b>	<b>Verkehr und Nachrichtenübermittlung</b>	<b>475'000</b>		<b>470'000</b>	<b>205'562.65</b>
	Nettoausgaben/-einnahmen		475'000	435'000	205'562.65
<b>61</b>	<b>Strassenverkehr</b>	<b>475'000</b>		<b>470'000</b>	<b>205'562.65</b>
	Nettoausgaben/-einnahmen		475'000	435'000	205'562.65
<b>615</b>	<b>Gemeindestrassen</b>	<b>475'000</b>		<b>470'000</b>	<b>67'574.65</b>
	Nettoausgaben/-einnahmen		475'000	435'000	67'574.65

Investitionsrechnung nach Funktionen		Budget 2019		Budget 2018		Rechnung 2017	
		Ausgaben	Einnahmen	Ausgaben	Einnahmen	Ausgaben	Einnahmen
<b>6150</b>	<b>Gemeindestrassen</b>	<b>475'000</b>		<b>470'000</b>	<b>35'000</b>	<b>67'574.65</b>	
	Nettoausgaben/-einnahmen		475'000		435'000		67'574.65
5010.01	Neue Veloparkieranlage	70'000		70'000			
5010.02	Strassensanierung	150'000		150'000			
5010.03	Ersatz Öffentliche Beleuchtung (LED)	150'000		150'000		7'628.50	
5010.04	Erschliessung Räbli (ZPP 4)					48'018.20	
5010.05	Behebung Sicherheitsmängel Fussgängestreifen	55'000				6'927.95	
5010.06	Projektstudie Korrekturen Strassen	50'000		100'000		5'000.00	
6610.00	Beiträge vom Kanton				35'000		
<b>619</b>	<b>Strassen, übriges</b>					<b>137'988.00</b>	
	Nettoausgaben/-einnahmen						137'988.00
<b>6191</b>	<b>Werkhof</b>					<b>137'988.00</b>	
	Nettoausgaben/-einnahmen						137'988.00
5060.00	Anschaffung Traktor					137'988.00	
<b>7</b>	<b>Umweltschutz und Raumordnung</b>	<b>180'000</b>		<b>80'000</b>		<b>4'461.50</b>	<b>116'984.55</b>
	Nettoausgaben/-einnahmen		180'000		80'000	112'523.05	
<b>72</b>	<b>Abwasserentsorgung</b>	<b>80'000</b>		<b>80'000</b>			<b>116'984.55</b>
	Nettoausgaben/-einnahmen		80'000		80'000	116'984.55	
<b>720</b>	<b>Abwasserentsorgung</b>	<b>80'000</b>		<b>80'000</b>			<b>116'984.55</b>
	Nettoausgaben/-einnahmen		80'000		80'000	116'984.55	
<b>7201</b>	<b>Abwasserentsorgung [Gemeindebetrieb]</b>	<b>80'000</b>		<b>80'000</b>			<b>116'984.55</b>
	Nettoausgaben/-einnahmen		80'000		80'000	116'984.55	
5030.02	Sanierung Abwasserleitungen Gemeindestr.	80'000					
5032.00	Spülen und Filmen der Kanalisation			80'000			
6370.01	Grundeigentümerbeiträge Projekt Rousseauweg/Höhestr./Sonnhalde/Eiger weg						116'984.55
<b>79</b>	<b>Raumordnung</b>	<b>100'000</b>				<b>4'461.50</b>	
	Nettoausgaben/-einnahmen		100'000				4'461.50
<b>790</b>	<b>Raumordnung</b>	<b>100'000</b>				<b>4'461.50</b>	
	Nettoausgaben/-einnahmen		100'000				4'461.50
<b>7900</b>	<b>Raumordnung allgemein</b>	<b>100'000</b>				<b>4'461.50</b>	
	Nettoausgaben/-einnahmen		100'000				4'461.50
5290.00	Überarbeitung UeO Seezone und SFG					2'789.65	
5290.03	Ortsplanungsrevision 2017-2020	100'000				1'671.85	
	<b>Total Investitionsausgaben</b>	<b>5'665'000</b>		<b>1'665'000</b>		<b>933'777.98</b>	
	<b>Total Investitionseinnahmen</b>		<b>89'000</b>		<b>131'440</b>		<b>472'984.55</b>
	<b>Nettoinvestition</b>		<b>5'576'000</b>		<b>1'533'560</b>		<b>460'793.43</b>
	<b>Überschuss Investitionsrechnung</b>						

Sachgruppengliederung		Budget 2019		Budget 2018		Rechnung 2017	
		Ausgaben	Einnahmen	Ausgaben	Einnahmen	Ausgaben	Einnahmen
<b>5</b>	<b>Investitionsausgaben</b>	<b>5'754'000</b>		<b>1'665'000</b>		<b>1'406'762.53</b>	
<b>50</b>	<b>Sachanlagen</b>	<b>5'365'000</b>		<b>1'665'000</b>		<b>929'316.48</b>	
<b>500</b>	<b>Grundstücke</b>					<b>703'012.85</b>	
5000	Grundstücke					703'012.85	
<b>501</b>	<b>Strassen / Verkehrswege</b>	<b>475'000</b>		<b>470'000</b>		<b>67'574.65</b>	
5010	Strassen / Verkehrswege	475'000		470'000		67'574.65	
<b>503</b>	<b>Übriger Tiefbau</b>	<b>80'000</b>		<b>80'000</b>			
5030	Übrige Tiefbauten allgemein	80'000					
5032	Tiefbauten Abwasserbeseitigung			80'000			
<b>504</b>	<b>Hochbauten</b>	<b>4'610'000</b>		<b>860'000</b>		<b>20'740.98</b>	
5040	Hochbauten	4'610'000		860'000		20'740.98	
<b>506</b>	<b>Mobilien</b>	<b>200'000</b>		<b>255'000</b>		<b>137'988.00</b>	
5060	Mobilien	200'000		255'000		137'988.00	
<b>52</b>	<b>Immaterielle Anlagen</b>	<b>300'000</b>				<b>4'461.50</b>	
<b>520</b>	<b>Software</b>	<b>200'000</b>					
5200	Software	200'000					
<b>529</b>	<b>Übrige immaterielle Anlagen</b>	<b>100'000</b>				<b>4'461.50</b>	
5290	Übrige immaterielle Anlagen	100'000				4'461.50	
<b>59</b>	<b>Übertrag an Bilanz</b>	<b>89'000</b>				<b>472'984.55</b>	
<b>590</b>	<b>Passivierungen</b>	<b>89'000</b>				<b>472'984.55</b>	
5900	Passivierte Einnahmen	89'000				472'984.55	
<b>6</b>	<b>Investitionseinnahmen</b>		<b>5'754'000</b>		<b>131'440</b>		<b>1'406'762.53</b>
<b>61</b>	<b>Rückerstattungen</b>				<b>7'640</b>		<b>356'000.00</b>
<b>610</b>	<b>Grundstücke</b>				<b>7'640</b>		<b>356'000.00</b>
6100	Rückerstattungen Dritter für Investitionen in Grundstücke				7'640		356'000.00
<b>63</b>	<b>Investitionsbeiträge für eigene Rechnung</b>		<b>89'000</b>		<b>88'800</b>		<b>116'984.55</b>
<b>632</b>	<b>Gemeinden und Gemeindeverbände</b>		<b>89'000</b>		<b>88'800</b>		
6320	Investitionsbeiträge von Gemeinden und Gemeindeverbänden		89'000		88'800		
<b>637</b>	<b>Private Haushalte</b>						<b>116'984.55</b>
6370	Investitionsbeiträge von privaten Haushalten						116'984.55
<b>66</b>	<b>Rückzahlung eigener Investitionsbeiträge</b>				<b>35'000</b>		
<b>661</b>	<b>Kantone und Konkordate</b>				<b>35'000</b>		
6610	Rückzahlung von Investitionsbeiträgen an Kantone und Konkordate				35'000		
<b>69</b>	<b>Übertrag an Bilanz</b>		<b>5'665'000</b>				<b>933'777.98</b>
<b>690</b>	<b>Aktivierungen</b>		<b>5'665'000</b>				<b>933'777.98</b>
6900	Aktivierte Ausgaben		5'665'000				933'777.98

# Herausgeberin

## Einwohnergemeinde Ipsach

Abteilung Einwohner + Finanzen

Dorfstrasse 8, 2563 Ipsach

Tel. 032 333 78 78

[info@ipsach.ch](mailto:info@ipsach.ch)

[www.ipsach.ch](http://www.ipsach.ch)

Layout Raptus AG, Lyss

Fotos Raphael Franck, Ipsach

Druck Witschi Druck, Nidau

Druck auf Recyclingpapier (100% Altpapier)

