

Einwohnergemeinde



Ipsach



# MITTEILUNGSBLATT

Mitteilungsblatt Nr. 49 vom September 2022



**IPSACH** DIE ATTRAKTIVE SEEGEMEINDE

# LIEBE IPSACHER\*INNEN

6 Mitarbeiter\*innen feiern in diesem Jahr ihr Dienstjubiläum, bei einer Mitarbeiterin sind es 35 Jahre! Im August haben vier Lernende ihre Ausbildung bei der Gemeinde angefangen. Wir heissen sie herzlich willkommen! Sie haben die Möglichkeit, in diesem Mitteilungsblatt die Schulsozialarbeiterin sowie die neue Dirigentin des Chors Ipsach kennenzulernen oder auch über die Feier der 18-Jährigen zu lesen. Ebenfalls erhalten Sie verschiedene Informationen aus dem Seniorenrat.

## Der Gemeinderat

## THEMEN DIESER AUSGABE

### SEITE

• Personal; Dienstjubiläen	3
• Personal; neue Schulsozialarbeiterin	3
• Lernende; Kindertagesstätte und Verwaltung	4
• 18-Jährige; Feier	5
• Nachbarschaftshilfe; helfen & helfen lassen	6
• Chor Ipsach; Vorstellung neue Dirigentin	6
• Hallenbad; öffentlicher Badebetrieb	8
• Wunschbaum während der Adventszeit	8
• Seniorenrat; verschiedene Anlässe	9
• Vorsicht Einbrecher	9
• Gemeindebeitrag für Kinder und Jugendliche in Sportvereinen und -kursen	10
• Altpapier- und Kartonsammlung; Termine	10
• Kleider- und Schuhsammlung; Termin	11
• Altmetallsammlung; Termin	11
• Multisammelstelle; Öffnungszeiten	11
• Gemeindeversammlung; Termin	11
• Mitteilungsblatt; nächste Ausgabe	11

## PERSONAL; DIENSTJUBILÄEN

- Rudin Cornelia, Lehrperson, 35 Jahre
- Rahmen Beat, Leiter Werkhof, 30 Jahre
- Degen Sabine, Sachbearbeiterin Präsidialabteilung, 25 Jahre
- Schürch Elisabeth, Schulsekretärin, 10 Jahre
- Dubach Daniel, Koch Tagesschule, 10 Jahre
- Künti Rolf, Lehrperson, 10 Jahre

Der Gemeinderat gratuliert den 6 Mitarbeiter\*innen herzlich zu ihrem Jubiläum und verdankt den langjährigen Einsatz für die Gemeinde. Er wünscht ihnen für die Zukunft alles Gute sowie weiterhin viel Freude und Befriedigung bei der Ausübung ihrer Tätigkeit.

## PERSONAL; NEUE SCHULSOZIALARBEITERIN

Wir heissen Heike Droux herzlich willkommen.

Sie arbeitet seit April 2022 mit einem Pensum von 45 % als Schulsozialarbeiterin für die Primarschule Ipsach. Sie ist diplomierte Sozialarbeiterin und Sozialpädagogin. Sie verfügt über mehrjährige Arbeitserfahrung als Schulsozialarbeiterin. Ebenfalls bringt sie Erfahrung in der Begleitung und Betreuung von Erwachsenen mit. Wir wünschen Heike Droux weiterhin Freude und Gelingen bei ihrer Arbeit an unserer Primarschule.



**Heike Droux**  
diplomierte Sozialarbeiterin und  
Sozialpädagogin

# LERNENDE; KINDERTAGESSTÄTTE UND VERWALTUNG

Die Gemeinde ist auch Ausbildungsbetrieb in verschiedenen Berufen. Es werden aktuell 9 Lehrstellen angeboten.



Vorne von links nach rechts

- **Rätz Jamila**, Lehre Kauffrau (1. Lehrjahr)
- **Siegrist Anna**, Lehre Kauffrau (2. Lehrjahr)

2. Reihe von links nach rechts

- **Gerber Jessica**, Lehre Fachfrau Kinderbetreuung (verkürzte Lehre für Erwachsene)
- **Castegnaro Sarina**, Lehre Fachfrau Kinderbetreuung (1. Lehrjahr)

3. Reihe von links nach rechts

- **Waller Samira**, Lehre Fachfrau Kinderbetreuung (2. Lehrjahr)
- **Koller Chiara**, Lehre Fachfrau Kinderbetreuung (1. Lehrjahr)

Hinten

- **Singh David**, Lehre Fachmann Betriebsunterhalt (3. Lehrjahr)



**Gunasekaran Kirisikka**, Lehre Kauffrau (3. Lehrjahr)



**Governo Inês**, Lehre Fachfrau Kinderbetreuung (3. Lehrjahr)



## 18-JÄHRIGE; FEIER

Eingeladen waren 39 Jugendliche, die in diesem Jahr 18-jährig und somit volljährig geworden sind oder noch werden. 20 Jugendliche haben am Anlass am Freitagabend, 19. August 2022 teilgenommen. Das Programm bestand aus einer Talfahrt (400 Höhenmeter) mit dem Trottinett von Prêles nach Ligerz durch die Rebberge. Das Nachtessen gab es bei der anschliessenden Schifffahrt auf dem Bielersee. 9 Jugendliche nahmen an der Trottinettfahrt teil, die restlichen kamen in Ligerz für das Nachtessen dazu. Am Anlass nahmen fünf Gemeinderatsmitglieder teil.

## NACHBARSCHAFTSHILFE; HELFE & HELFEN LASSEN

Möchten Sie sich freiwillig engagieren oder brauchen Sie Unterstützung im alltäglichen Leben? Scheuen Sie sich nicht, Hilfe anzufordern.

Die Gemeinde Ipsach möchte die Unterstützung zwischen Ipsachern und Ipsacherinnen fördern. Das Angebot gilt für die gesamte Bevölkerung, unabhängig von Alter, Beruf oder Nationalität und ist kostenlos.

### Koordinationsstelle

Suzanne Grüter

Tel. 079 755 96 99

Di – Do von 09.00 – 11.00 Uhr

E-Mail: [nachbarschaftshilfe@ipsach.ch](mailto:nachbarschaftshilfe@ipsach.ch)

## CHOR IPSACH; VORSTELLUNG NEUE DIRIGENTIN

Es ist schon eine Weile her... Eine Woche vor dem Ausbruch der Pandemie, anfangs 2020, übergab **Bernhard Scheidegger** sein Dirigentenamt nach fast 35 Jahren Tätigkeit an seine Nachfolgerin **Mona Spägele**. Waren die beiden letzten Jahre geprägt von schwierigen Startbedingungen und eingeschränkten Möglichkeiten, einander kennenzulernen und zu musizieren, kehrt jetzt langsam die Normalität zurück. Wir vom Chor Ipsach sind glücklich und erleichtert, wieder Konzerte geben zu können und gemeinsam mit unserer hochmotivierten und kompetenten Dirigentin zu neuen Ufern aufzubrechen.

**Mona Spägele** ist Sängerin und Dirigentin und leitet verschiedene Chöre in der Region Bern-Emmental. Ihre künstlerische Arbeit ist von einer ausserordentlichen Vielseitigkeit gekennzeichnet und reicht von der Frührenaissance bis hin zu Werken der Gegenwart. Die gebürtige Süddeutsche studierte zunächst Schulmusik an der Musikhochschule in München mit den

Schwerpunktfächern Klavier, Violine und Chorleitung. Weiterführende Studien und Meisterkurse in Chorleitung absolvierte sie an der Musikhochschule Luzern (CAS bei Ulrike Grosch) und bei Friederike Woebcken (Kiel). Gegenwärtig beschäftigt sie sich mit funktionaler Stimmbildung bei Jan Fischer in Zürich.

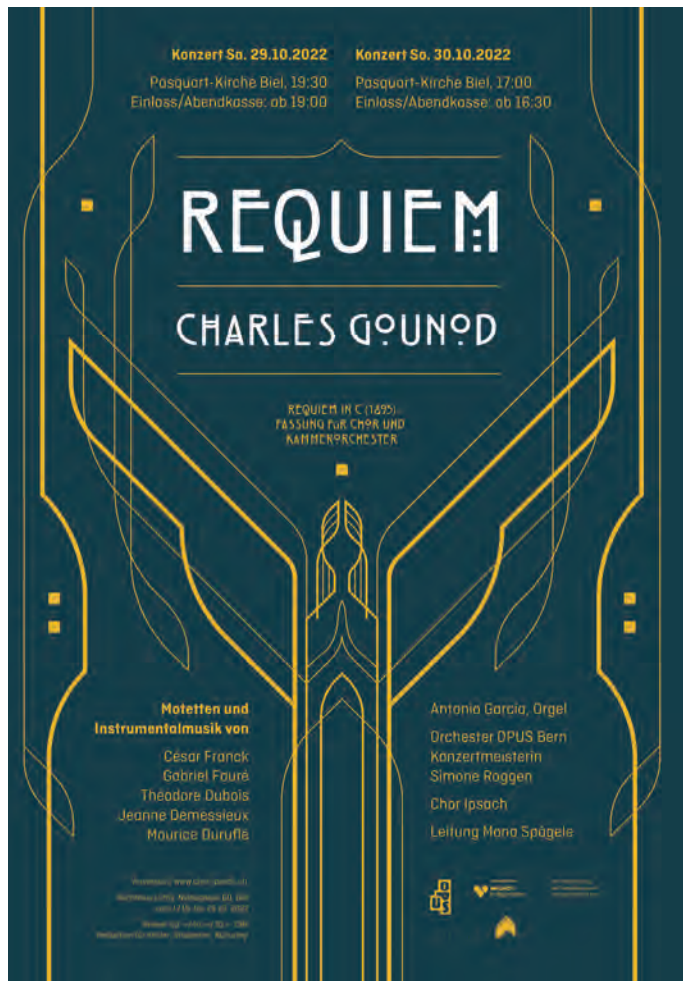
**Mona Spägele** ist zudem Initiatorin und Leiterin des semiprofessionellen, überregionalen Ensembles *poesia vocale*, das schwerpunktmässig a-cappella-Werke verschiedener Epochen in spannungsvolle Programme zusammenführt. Als Sängerin wirkt sie u.a. im Balthasar-Neumann-Chor (Thomas Hengelbrock) und bei den Basler Madrigalisten mit. Daneben ist sie als Gesangspädagogin und Stimmbildnerin tätig.



**Mona Spägele**, Sängerin und Dirigentin

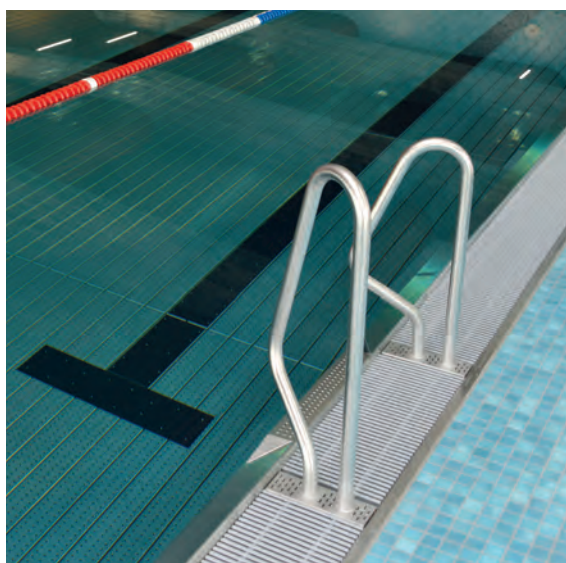
Am 29. und 30. Oktober 2022 werden Sie Gelegenheit haben, Mona Spägele, den Chor Ipsach sowie das Orchester OPUS Bern in der Pasquart-Kirche Biel live zu erleben. Nach etlichen verschobenen Konzerten, vereinzelt auftritten in der Kirche Nidau und einem erfolgreichen kleineren Konzert in der Stadtkirche Biel, präsentieren wir uns nun zum ersten Mal wieder auf der grösseren Bühne. Für diesen besonderen Moment hat unsere neue Dirigentin das Requiem von Charles Gounod gewählt und mit ergänzenden Stücken französischer Zeitgenossen wie César Franck und Gabriel Fauré zu einem eindrücklichen Programm verwoben. Das grossartige Werk war in den letzten Jahren im Seeland nicht zu hören. Wir sind gespannt auf die Resonanz, die es finden wird. Lassen Sie sich verzaubern und besuchen Sie uns!

Weitere Informationen zum Chor Ipsach finden Sie auf unserer Website ([www.chor-ipsach.ch](http://www.chor-ipsach.ch)). Gerne freuen wir uns auch auf neue Sängerinnen und Sänger. Kommen Sie einfach vorbei, schnuppern Sie. Wir treffen uns jeden Montag von 20.00 Uhr bis 21.45 Uhr im Singsaal Ipsach.



## HALLENBAD; ÖFFENTLICHER BADEBETRIEB

Nach der Schliessung während der Schulferien für die Reinigung sowie für nicht geplante Unterhaltsarbeiten ist das Hallenbad seit Dienstag, 23. August 2022 für den öffentlichen Badebetrieb wieder geöffnet. Der Eintrittspreis kann auch bargeldlos mit dem Zahlungssystem Twint bezahlt werden.



### Öffnungszeiten öffentlicher Badebetrieb

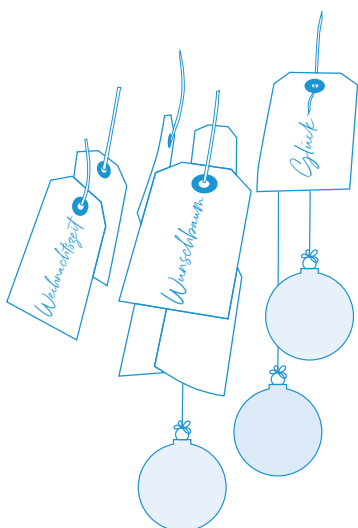
Dienstag von 19:00 bis 21:00 Uhr / nur Erwachsene

- Mittwoch von 14:00 bis 17:00 Uhr / Kinder  
(in Begleitung von Erwachsenen)
- Samstag von 14:00 bis 19:00 Uhr / Erwachsene und Kinder  
(in Begleitung von Erwachsenen)

### Eintrittspreise

- CHF 5.00 Erwachsene
- CHF 2.00 Kinder bis 16 Jahre

## WUNSCHBAUM WÄHREND DER ADVENTSZEIT



Der Wunschbaum Ipsach 2022 ist ein sehr schönes Projekt, bei dem man die Möglichkeit hat, sich etwas zu wünschen oder Wünsche zu erfüllen. Nach den vielen guten Rückmeldungen vom letzten Jahr möchte der Seniorenrat Ipsach auch in diesem Jahr den Wunschbaum wieder aufstellen. So hat jede\*r Bürger\*in, ob klein oder gross, die Möglichkeit, einen oder mehrere Wünsche mittels Wunschzettel an den Wunschbaum zu hängen. Mit realisierbaren, einfachen Wünschen aller Menschen der Gemeinde Ipsach soll es wiederum eine Vielzahl glücklicher Beschenkter sowie viel Freude durch Schenkende geben.

Die Wunschkarten sind ab dem 21. November 2022 auf der Gemeindeverwaltung erhältlich und können bis spätestens am 22. Dezember 2022 am Wunschbaum aufgehängt werden.



# SENIORENRAT; VERSCHIEDENE ANLÄSSE

<ul style="list-style-type: none"><li>• <b>Besuch Schloss Nidau: Führung durch Herrn Köntzer.</b> Besammlung vor Haupteingang zum Schloss. <b>Beginn um 14.00 Uhr.</b> Dauer ca. 1,5 Std. Teilnehmerzahl beschränkt. <b>Anmeldungen bis 04.10.2022 an Hugo Tschantré</b> per SMS 078 856 45 10 oder E-Mail: hugo.tschantre@gmx.ch</li></ul>	<b>Mittwoch, 12. Oktober 2022</b>
<ul style="list-style-type: none"><li>• <b>Kaffeetreff und Lotto (Organisiert von der Kirchgemeinde)</b> im UG, kirchliche Räume, Ipsach um <b>14.30 Uhr</b> (siehe jeweils im Kirchgemeindeblatt), keine Anmeldung erforderlich</li></ul>	<b>Donnerstag, 20. Oktober 2022</b>
<ul style="list-style-type: none"><li>• <b>Weihnachtsfeier, 14.00 Uhr</b>, Einladung mit Anmeldealon erfolgt durch Kirchgemeinde</li></ul>	<b>Mittwoch, 7. Dezember 2022</b>



## VORSICHT EINBRECHER

Mit dem Herbstbeginn sind vermehrt wieder Einbrecher am Werk. Sie sind routiniert und diskret. Schützen Sie sich soweit möglich aktiv vor Einbrüchen! Verriegeln Sie immer Ihre Türen und Fenster und signalisieren Sie mit Licht im Haus oder in der Wohnung Anwesenheit. Eine wertvolle Einbruchsprävention sind gute Kontakte in der Nachbarschaft. Informieren Sie Ihre Nachbarn über längere Abwesenheiten. Lassen Sie Ihren Briefkasten leeren und bitten Sie die Nachbarn, ein Auge auf das Haus oder die Wohnung zu haben. Seien Sie aufmerksam gegenüber fremden Personen und Fahrzeugen. Für die Polizei sind Ihre verdächtigen Wahrnehmungen wichtig. Melden Sie Ihre Beobachtungen mittels Notrufnummer 112 oder 117.

# GEMEINDEBEITRAG FÜR KINDER UND JUGENDLICHE IN SPORTVEREINEN UND -KURSEN

Alle Kinder und Jugendliche aus Ipsach im schulpflichtigen Alter von 4 bis 16 Jahren erhalten einen Gemeindebeitrag von CHF 30.00, wenn sie an einem kostenpflichtigen Sportkurs teilnehmen oder in einem Sportverein einen Aktiv-Mitgliederbeitrag bezahlen. Davon ausgeschlossen sind die Juniorinnen und Junioren vom FC Grünstern, weil die Ausrichtung des Gemeindebeitrages an den Mitgliederbeitrag über den FC Grünstern abgewickelt wird. Der Gemeindebeitrag wird einmal pro Kalenderjahr ausgerichtet und kann bei der Abteilung Einwohner und Finanzen auf der Gemeindeverwaltung bezogen werden.

<b>Barauszahlung</b>	Am Schalter der Abteilung Einwohner und Finanzen auf der Gemeindeverwaltung vorweisen: Quittung über bezahlte Kurskosten oder Mitgliederbeitrag mit Name, Vorname und Jahrgang des Kindes oder des Jugendlichen.
<b>Überweisung</b>	<ul style="list-style-type: none"><li>• E-Mail an info@ipsach.ch oder mit der Post</li><li>• Einreichung Quittung über bezahlte Kurskosten oder Mitgliederbeitrag mit Name, Vorname und Jahrgang des Kindes oder des Jugendlichen</li><li>• Mitteilung: IBAN-Nummer und Kontoinhaber/in</li></ul>

## ALTPAPIER- UND KARTONSAMMLUNG; TERMINE

In der Regel jeweils am 2. Mittwoch im Monat ab 07:00 Uhr möglichst an den üblichen Sammelstellen für Hauskehricht deponieren. Wo keine Papier-/Kartoncontainer vorhanden sind, müssen das Papier und der Karton getrennt gebündelt und verschnürt werden. Bitte nicht mit Klebeband oder Strümpfen bündeln und für die Bereitstellung keine Tragetaschen oder Kartonschachteln verwenden. Die Bereitstellung kann jedoch auch in wetterfesten Gefässen mit Tragegriffen (Harassen, Tragekisten), max. 25 kg, erfolgen.

**Mittwoch, 12. Oktober 2022**  
**Mittwoch, 9. November 2022**  
**Mittwoch, 14. Dezember 2022**

## ALTMETALLABFUHR; TERMIN

Das Altmetall ist ab 07:00 Uhr in festen Behältnissen am Strassenrand bereitzustellen. Bitte keine Kartons, Tragtaschen etc., da sich diese im Regen auflösen können. Zugelassen sind Eisenwaren, Büchsen, Pfannen, Konserven- und Spraydosen, Elektrokabel, Velos, Metallgestelle sowie diverse Aluminiumprodukte. Nicht zugelassen sind Altmetalle mit Fremdstoffen, Büro- und Informatikgeräte, Unterhaltungselektronik, Haushalt-, Klein- und Grossgeräte. Altmetall kann auch direkt bei der MÜVE AG in Brügg kostenlos entsorgt werden.

**Freitag, 9. Dezember 2022**

## KLEIDER- UND SCHUHSAMMLUNG; TERMIN

Die Sammelsäcke ab 07:00 Uhr bereitstellen. Nur Säcke der Sammelorganisationen verwenden.

**Dienstag, 29. November 2022**

## MULTISAMMELSTELLE; ÖFFNUNGSZEITEN

Der Standort der Multisammelstelle befindet sich bei der Einmündung der Quellmattstrasse in die Hauptstrasse.

### Öffnungszeiten

Mo – Fr 07:00 - 19:00 Uhr  
Samstag 08:00 - 16:00 Uhr

## GEMEINDEVERSAMMLUNG; TERMIN

Im Mehrzwecksaal

**Freitag, 9. Dezember 2022  
um 20:00 Uhr**

**Mitteilungsblatt; nächste Ausgabe**

**März 2023**



**Einwohnergemeinde Ipsach**

Dorfstrasse 8

2563 Ipsach

Telefon 032 333 78 78

[info@ipsach.ch](mailto:info@ipsach.ch)

[www.ipsach.ch](http://www.ipsach.ch)

Layout Werbeagentur Vicha AG, Biel

Fotos Raphael Franck, Ipsach

Druck Witschidruck AG, Nidau